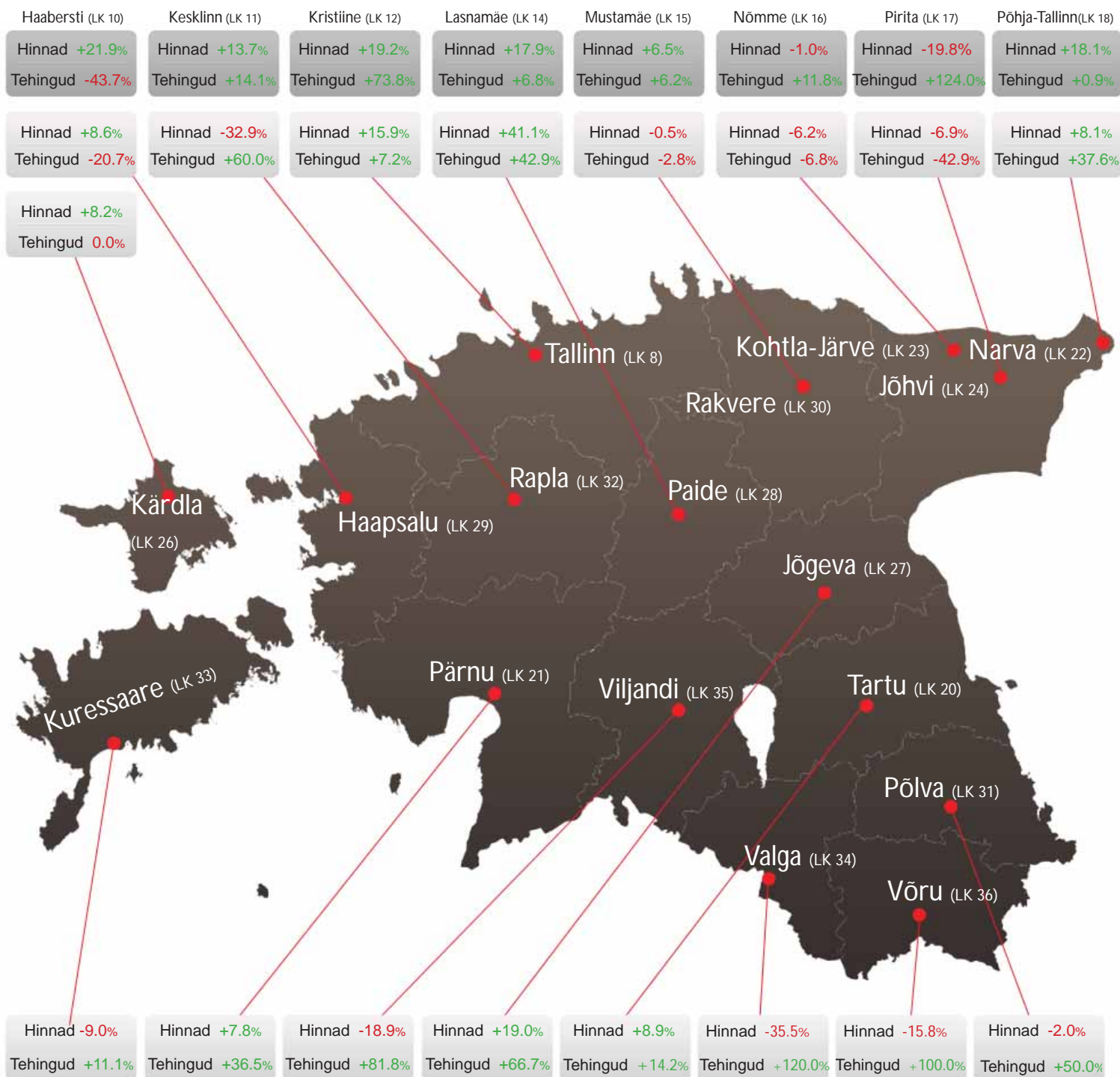


KV.EE kinnisvaraturu ülevaade

III kvartal 2010



Sisukord



Hinnad - korteriomanditehingute ruutmeetrihinna aastane muutus, %

Tehingud - korteriomanditehingute arvu aastane muutus, %



Elamispindade turg on raskustest selgelt üle saanud

Euro-ootuses tuksuv elamispindade turg elab jätkuvalt positiivses eufoorias. Tehingute arv tõuseb ning hinnad on põhjast üle saanud. Järjest turule lisanduvad uued arendusprojektid siiski panevad kukalt kratsima, kas nendega tänases kesises makromajanduslikus keskkonnas liiale pole mindud.

- **Palgalangus sai pidama.** 2010. a. II kvartali keskmine palk oli 12 869 krooni, mis on aastatagusest 1,2% võrra kõrgem. Asjaolu, et palk on peale viiekvartalist langust pidama saanud ei tähenda veel, et alguse peaks saama püsiv ja kõrge palgatõus.
- **Ehitustööde maht kukub jätkuvalt.** 2010. a. II kvartalis 7,6 miljardit krooni ehk aastatagusest veerandi võrra vähem. Ehitustööde mahu languse põhjusteks on nii vähesem töö hulk, kui ka oluliselt langenud, kuid siiski juba tõusule suundunud ehitushinnad.
- **Põhivarainvesteeringud tagasihoidlikud.** 2010. a. II kvartalis olid ettevõtete investeeritud hoonete-rajatiste ehitamisse 1,4 miljardit krooni, nende soetamisele aga 425 miljonit krooni. Aastaga langesid



ehitusinvesteeringud 20% ja soetamisele 69%.

- **Intressimäärad stabiilsel tasemel.** 2010. a. III kvartali euro-põhiste eluasemelaenude keskmine intressimäär oli 3,4%. Intressimäär on samal tasemel püsinud juba ligi aasta. Intressimäära stabiilsust on toetanud juba viis kvartalit 1% läheduses püsinud euribor.

- **Laenujäägid endiselt langevad.** Nii eraisiku-, kui eluasemelaenude jäägid on juba viiendat aastat järjest aasta baasil paariprotsendilises languses olnud. 2010. a. III kvartali lõpu seisuga oli eluasemelaenude jääk 94 miljardit

krooni.

- **Eluasemelaenude käive tõuseb.** 2010. a. III kvartalis väljastati uusi eluasemelaene 1,77 miljardi krooni väärtuses. Võrreldes aastatagusega on laenukäive suurenenud 9%. Tegemist on siiski kuus korda väiksema laenukäibega, kui 2006. a. IV kvartalis olnud tipphetkel.
- **Äri-laene jääb vähemaks.** Äriühingute laenujääk oli 2010. a. III kvartali lõpus 107 miljardit krooni ehk aastatagusest 6% vähem. Uusi laene väljastati III kvartalis äriühingutele 7,2 miljardi krooni väärtuses ehk eelmise aasta samast perioodist 8% enam.

Kommentaar



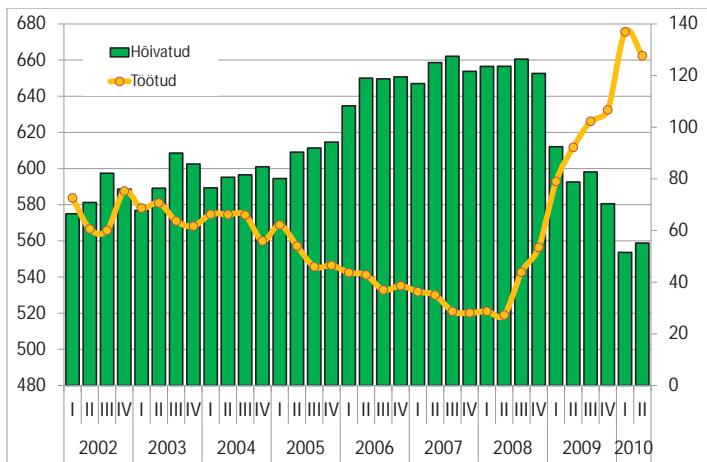
- **Eraisikute laenukoormus väheneb.** 2010. a. II kvartali seisuga oli laenukoormus 53% sisemajanduse kogutoodangust (SKT) ja see on vähenemas. Seda põhjusel, et SKT on asunud kasvama, kuid laenujääk vaatamata suurenevale laenukäibele väheneb.
- **Eluruume valmib järjest vähem.** Vaatamata positiivsetele nootidele eluruumide arenduse turul on valmivate eluruumide arv endiselt vähenemas. 2010. a. III kvartalis sai kasutusloa 481 uut eluruumi kogupinnaga 49 000 m² ehk eelmisest aastast vastavalt 30 ja 35% vähem.
- **Uute mitteeluruume arv väheneb.** 2010. a. III kvartalis sai kasutusloa 174 uut mitteeluruumi kogupinnaga 87 000 m². See on eelmise aastaga võrreldes vastavalt 26 ja 44% vähem.
- **Kinnisvaratehingute väärtus oluliselt tõusnud.** 2010. a. III kvartalis tehti 10 614 kinnisvaratehignut koguväärtusega 6,7 miljardit krooni. Võrreldes aastataguse ajaga on tehignute arv suurenenud 14%, kuid tehignute väärtus koguni 40%.

Elamispiindade turg on raskustest üle saamas. Turule annavad positiivsust juurde nii turule tulevad uued arendusprojektid, kui stabiilsete intresside najal tõusvad laenukäibed. Siiski tasuks säilitada pisut konservatiivset joont, sest paljud majandusnäitajad on endiselt sügavas miinuses ega näita olulisi kiire taastumise märke. Nii on suureks probleemiks kõrgena püsiv tööpuudus ja ettevõtete vähene valmidus investeerida, et seeläbi uusi töökohti luua.

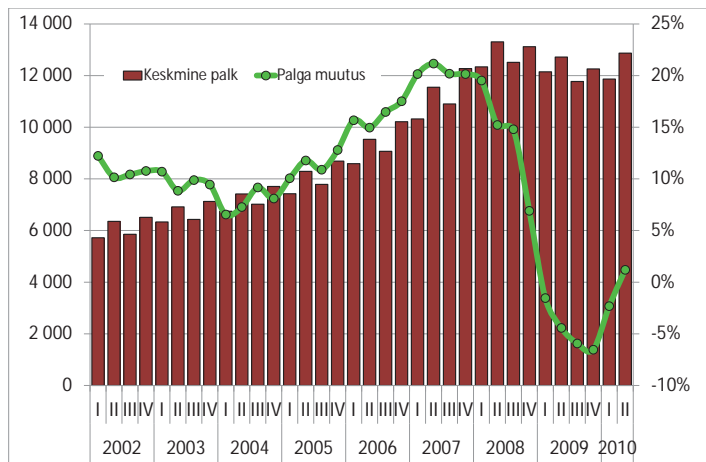
Vahetult enne euro saabumist tuleks anda ka kohustuslik kommentaar sel teemal. Vaevalt võib arvata, et euro saabumine uue aasta hakul midagi olulist muudaks. Siiski võib oodata ajutisi emotsionaalseid mullisusi, mis on põhjustatud uute numbritega harjumise raskustest. Vaevalt sellised mõjutused väga pikaajalised saavad olla.

Tõnu Toompark
Aaur Grupp OÜ
www.adaur.ee

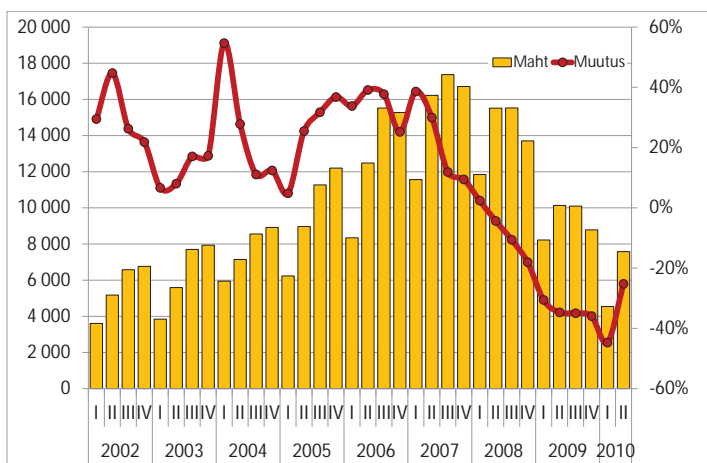
Üldine statistika



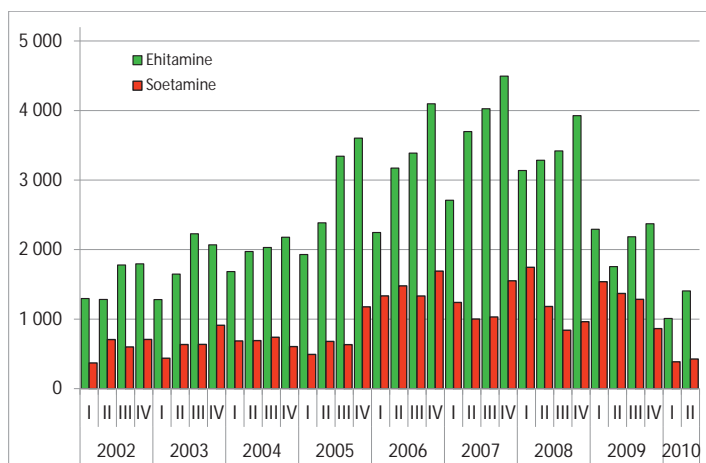
Tööga hõivatute (vasak telg, 1 000) ja töötute (parem telg) arv (1 000 inimest)



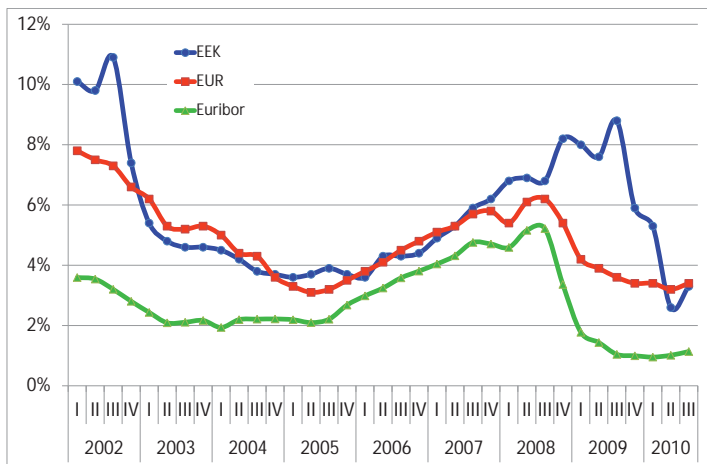
Keskmine palk (vasak telg, kr) ja palga muutus võrreldes eelmise aasta sama perioodiga (parem telg, %)



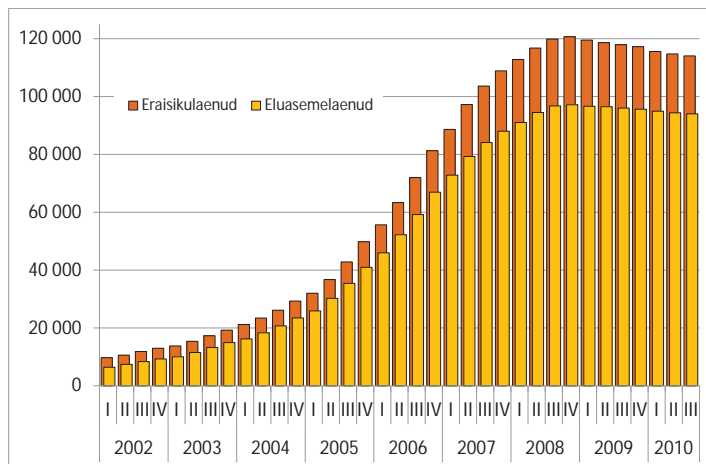
Ehitustööde maht (vasak telg, mln kr) ja muutus võrreldes eelmise aasta sama perioodiga (parem telg, %)



Ettevõtete investeeringud hoonete ja rajatiste ehitamisse ja rekonstrueerimisse ning hoonete ja rajatiste ehitamisse, mln kr



Eluasemelaenu intressimäärad ja Euribor, %



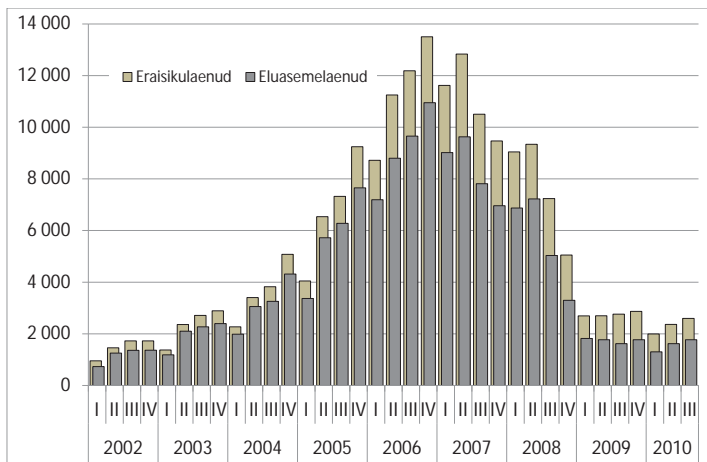
Eluasemelaenu ja erasikulaenu jääk, mln kr



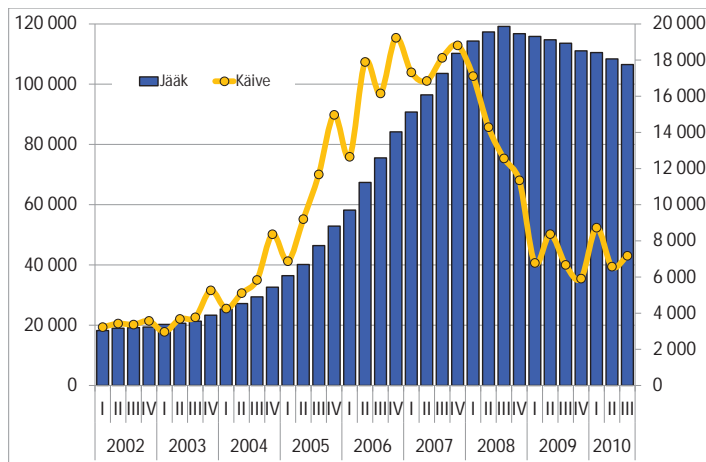
Kõige suurem valik kodusid...

www.kv.ee

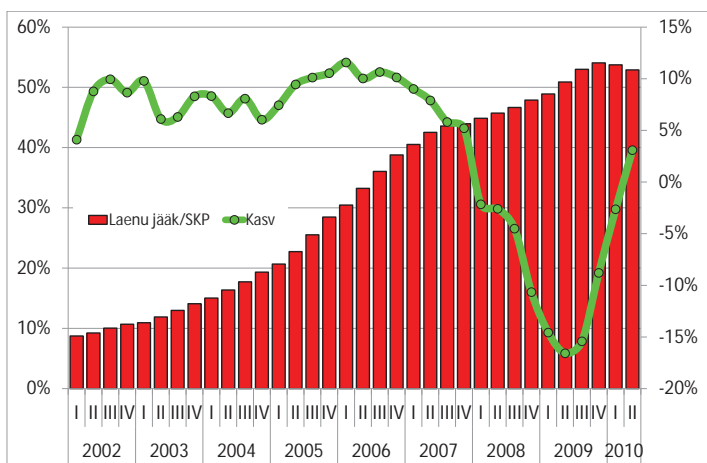
Üldine statistika



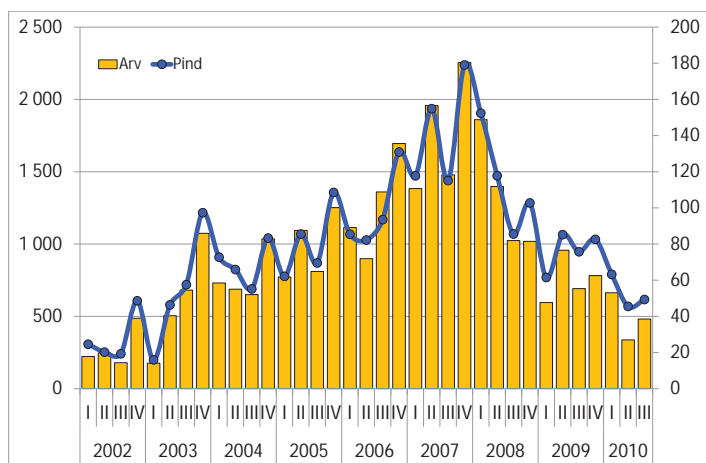
Eluasemelaenude ja eraisikulaenude käive, mln kr



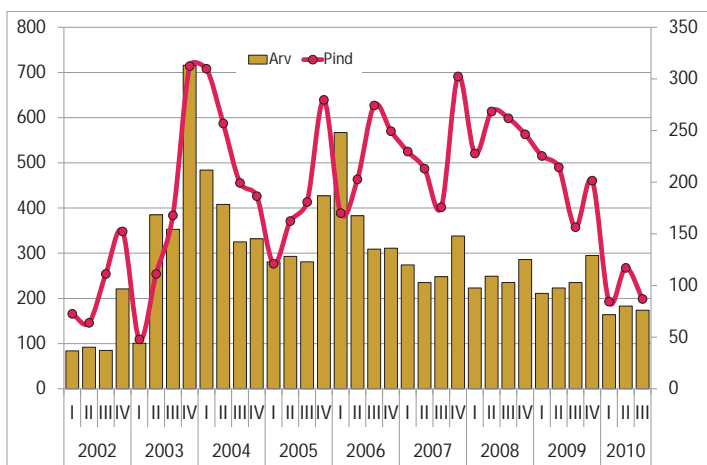
Äriühingutele antud laenude jääk (vasak telg) ja käive (parem telg), mln kr



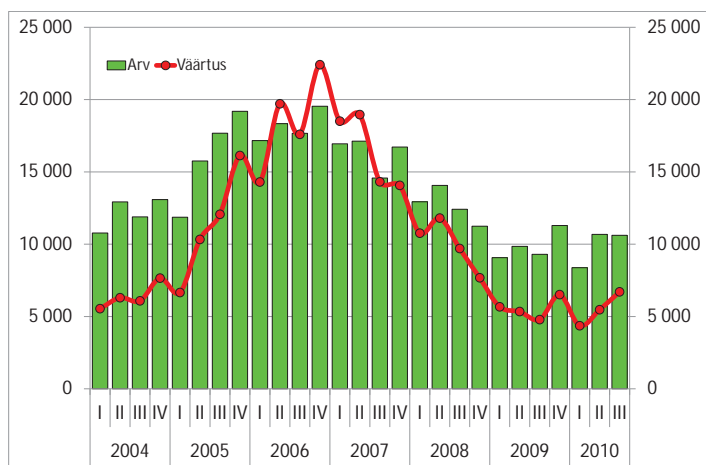
Eraisikulaenude osakaal sisemajanduse koguproduktist (vasak telg) ja majanduskasv (parem telg), %



Kasutusloa saanud eluruumide arv (vasak telg) ja pind (parem telg, 1000 m2)

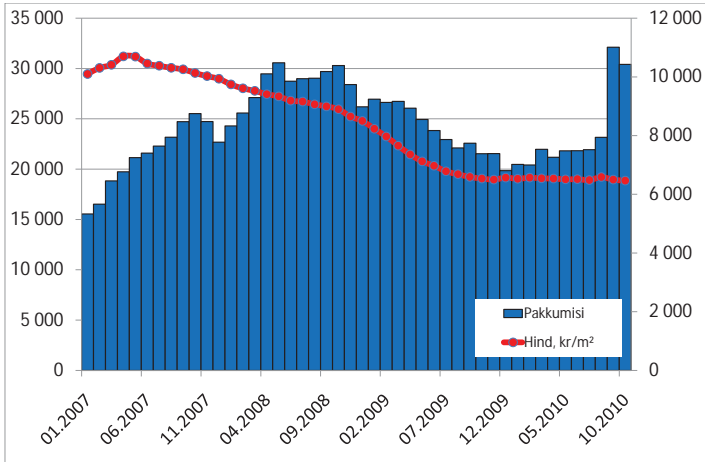


Kasutusloa saanud mitteeluhoonete arv (vasak telg) ja pind (parem telg, 1000 m2)

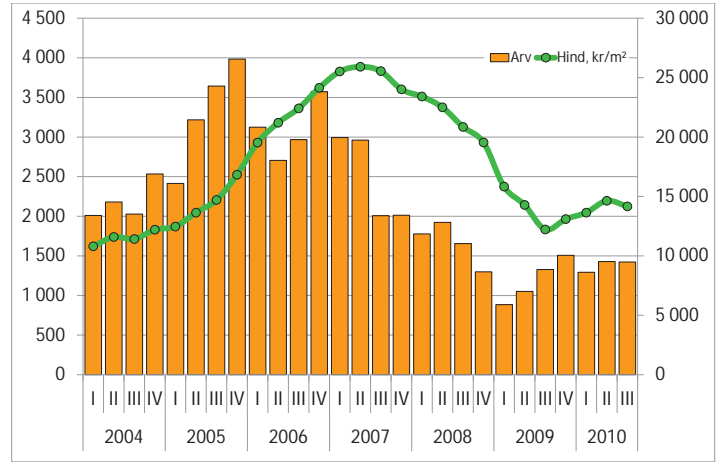


Kinnisvaratehingute arv (vasak telg) ja väärtus (parem telg, mln kr)

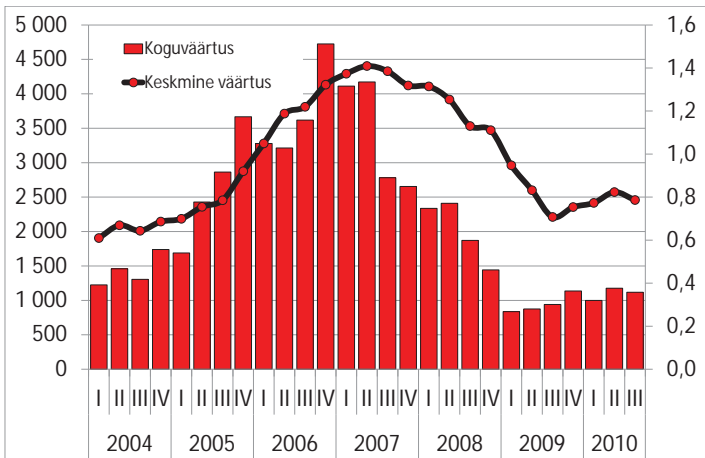
Tallinn



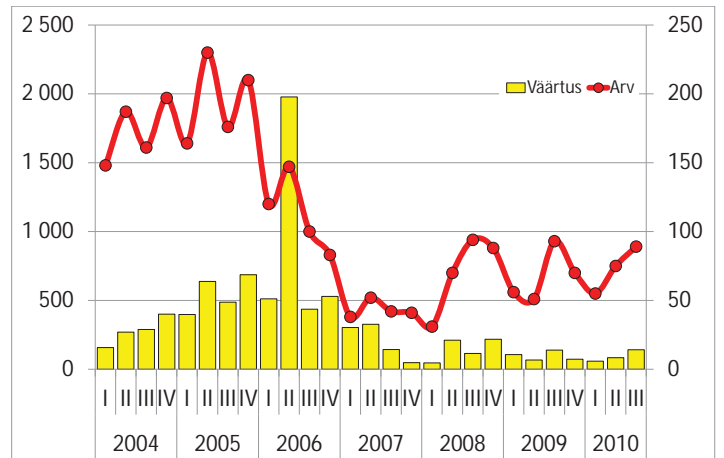
Portaali KV.EE keskmine pakkumishind, kr/m² (vasak telg) ja pakkumiste arv (parem telg)



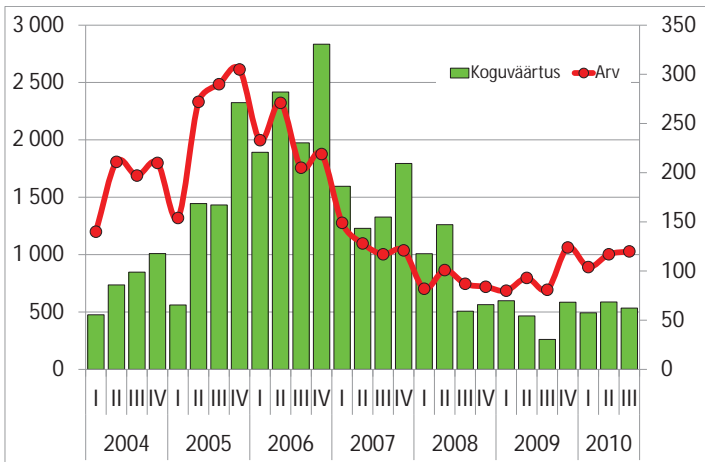
Korteriomanditehingute arv (vasak telg) ja keskmine hind, kr/m² (parem telg)



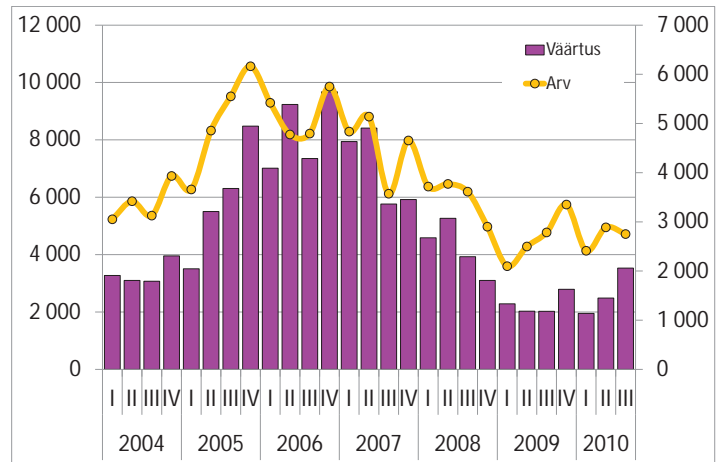
Korteriomanditehingute koguväärtus (vasak telg) ja keskmine väärtus (parem telg), mln kr



Hoonestamata maa tehingute koguväärtus, mln kr (vasak telg) ja tehingute arv (parem telg)



Hoonestatud maa tehingute koguväärtus, mln kr (vasak telg) ja tehingute arv (parem telg)



Kinnisvaratehingute väärtus, mln kr (vasak telg) ja arv (parem telg)

Soodsa hinnaga korterid Mustamäe ja Nõmme piiril - Karsti Kodu.



Hinnad al 990 000.-

Müügiinfo: Erik Liiv

Tel. 501 9747

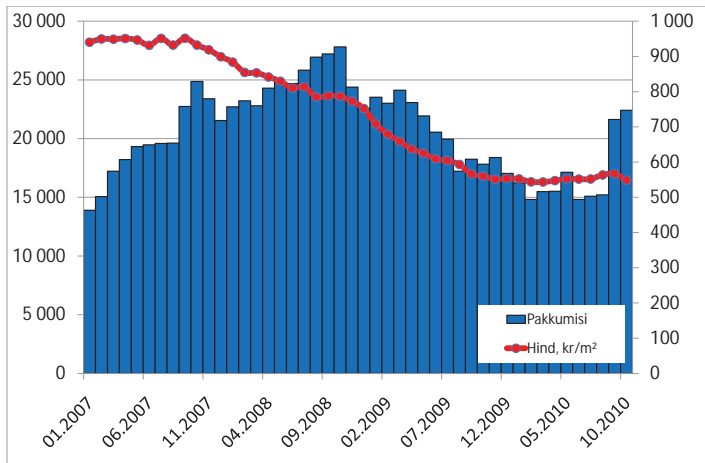
E-mail: erik.liiv@facio.ee



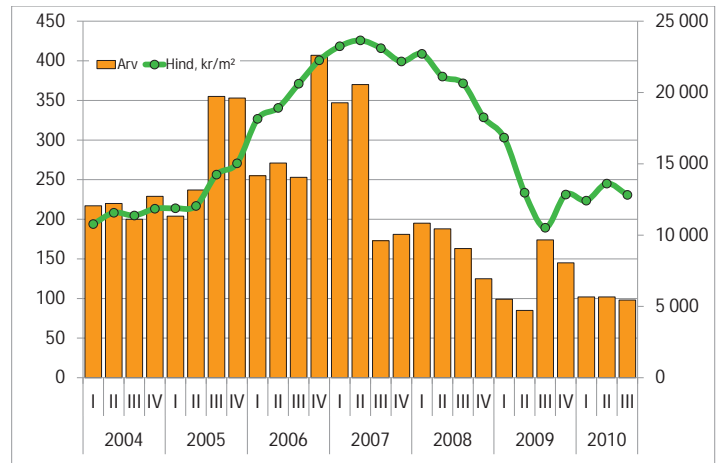
Kõige suurem valik kodusid...

www.kv.ee

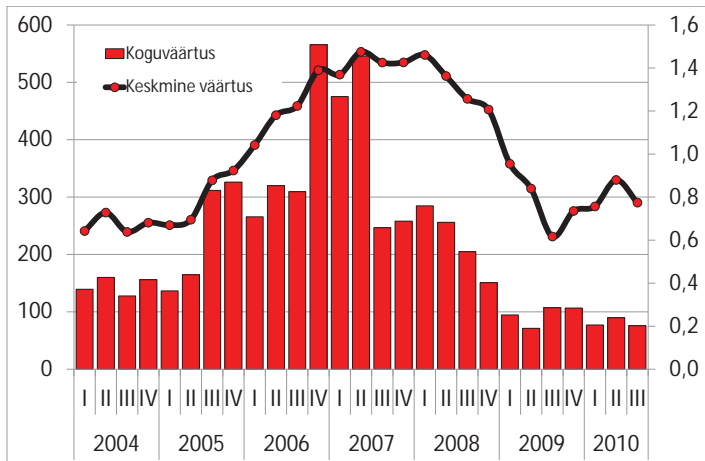
Haabersti linnaosa



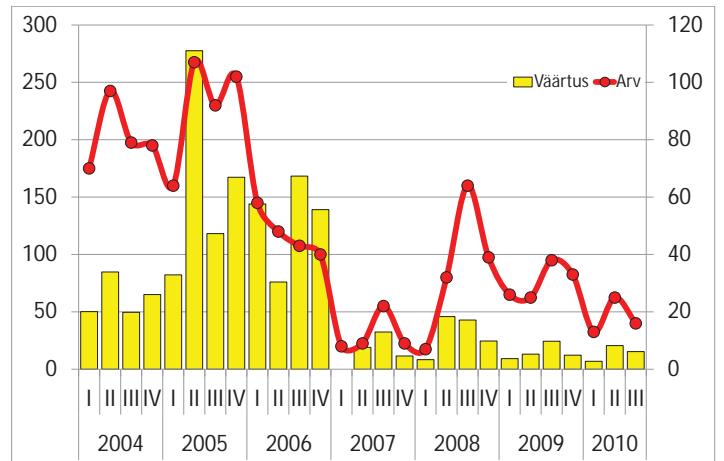
Portaali KV.EE keskmine pakkumishind, kr/m² (vasak telg) ja pakkumiste arv (parem telg)



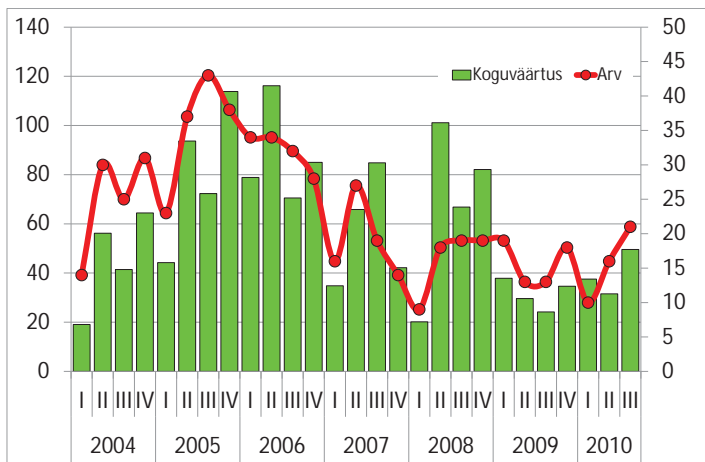
Korteriomanditehingute arv (vasak telg) ja keskmine hind, kr/m² (parem telg)



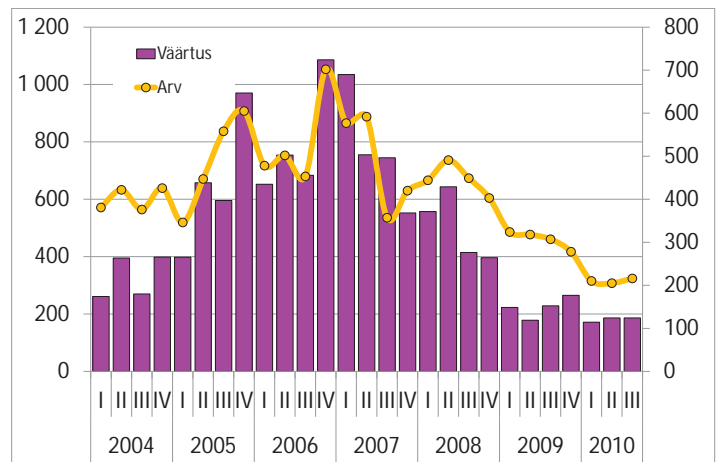
Korteriomanditehingute koguväärtus (vasak telg) ja keskmine väärtus (parem telg), mln kr



Hoonestamata maa tehingute koguväärtus, mln kr (vasak telg) ja tehingute arv (parem telg)

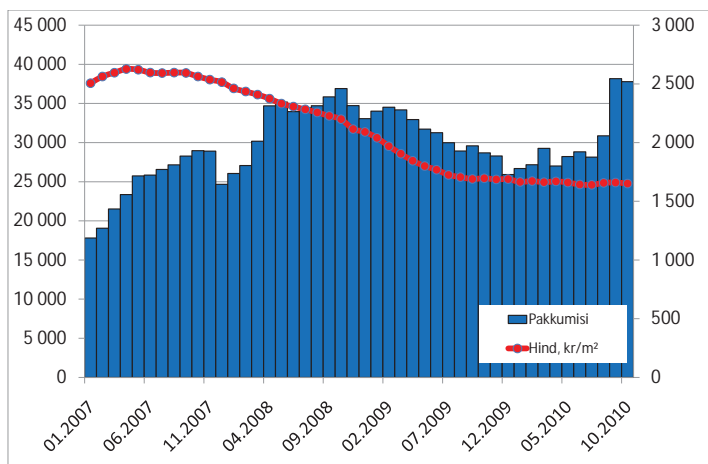


Hoonestatud maa tehingute koguväärtus, mln kr (vasak telg) ja tehingute arv (parem telg)

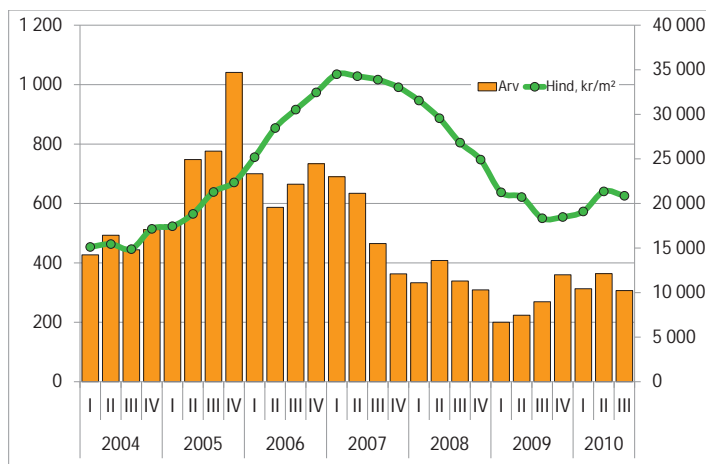


Kinnisvaratehingute väärtus, mln kr (vasak telg) ja arv (parem telg)

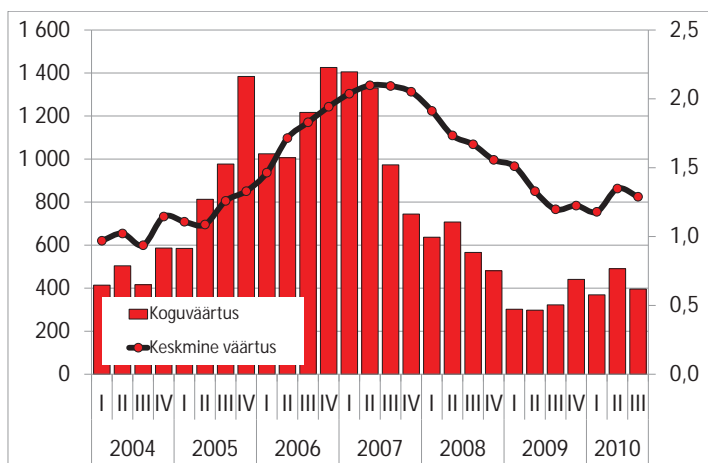
Kesklinna linnaosa



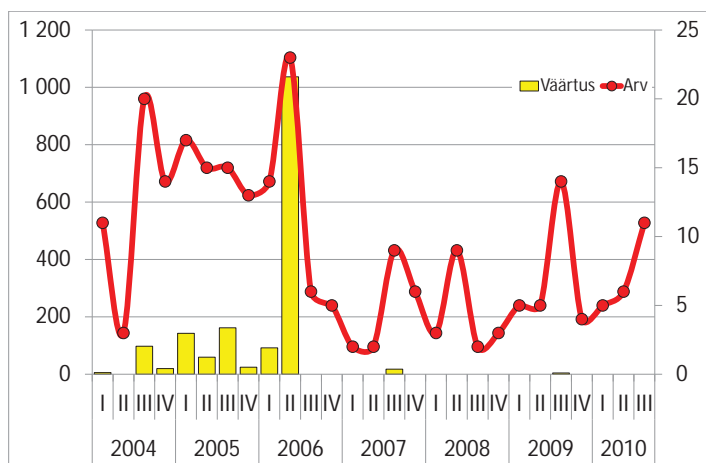
Portaali KV.EE keskmine pakkumishind, kr/m² (vasak telg) ja pakkumiste arv (parem telg)



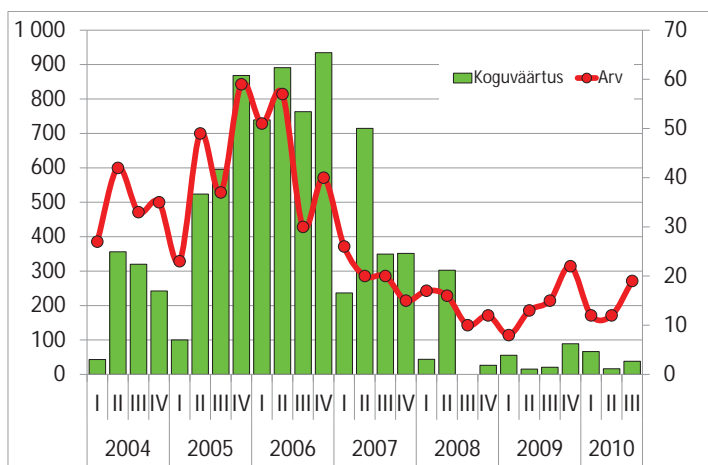
Korteriomanditehingute arv (vasak telg) ja keskmine hind, kr/m² (parem telg)



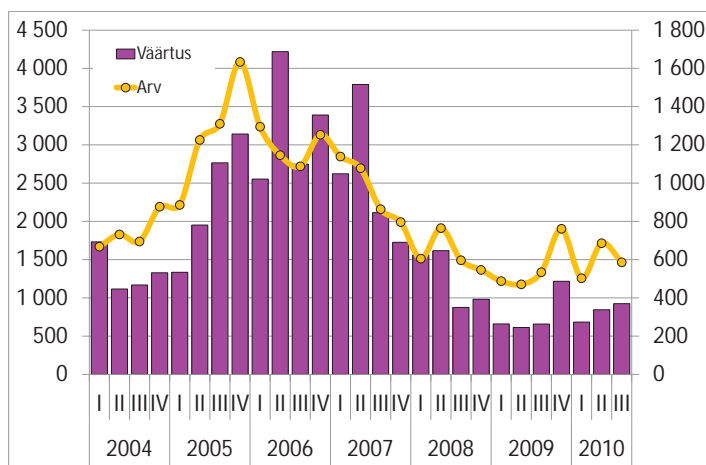
Korteriomanditehingute koguväärtus (vasak telg) ja keskmine väärtus (parem telg), mln kr



Hoonestamata maa tehingute koguväärtus, mln kr (vasak telg) ja tehingute arv (parem telg)

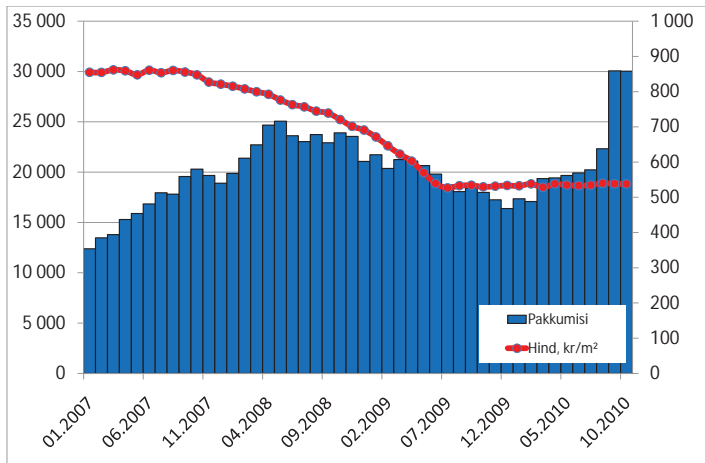


Hoonestatud maa tehingute koguväärtus, mln kr (vasak telg) ja tehingute arv (parem telg)

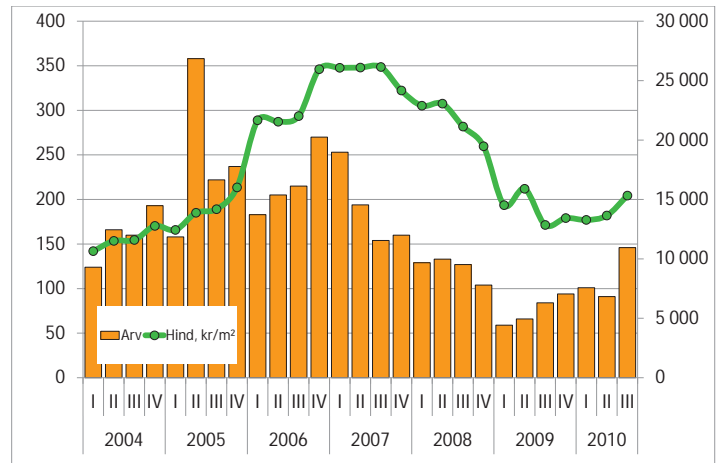


Kinnisvaratehingute väärtus, mln kr (vasak telg) ja arv (parem telg)

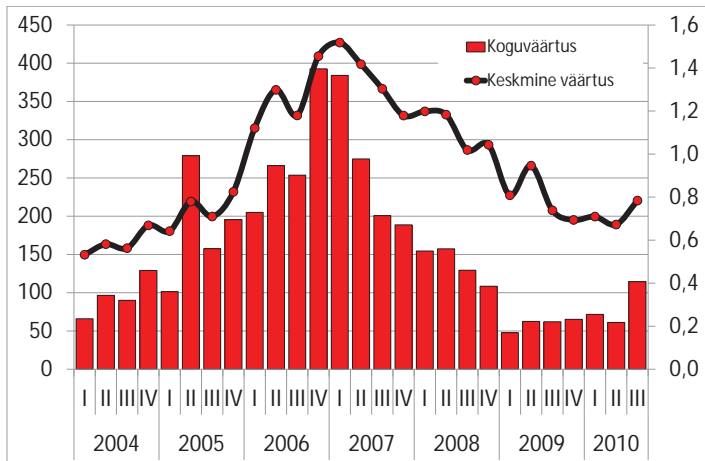
Kristiine linnaosa



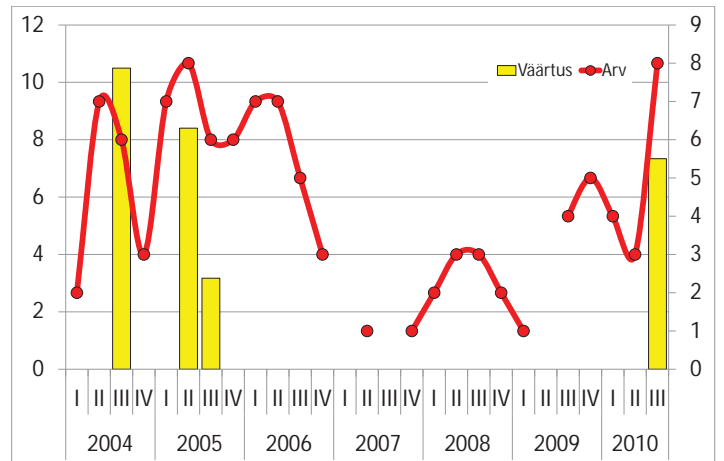
Portaali KV.EE keskmine pakkumishind, kr/m² (vasak telg) ja pakkumiste arv (parem telg)



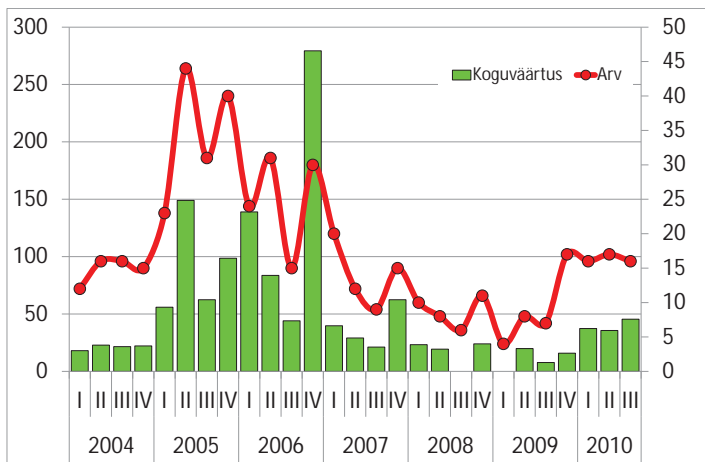
Korteriomanditehingute arv (vasak telg) ja keskmine hind, kr/m² (parem telg)



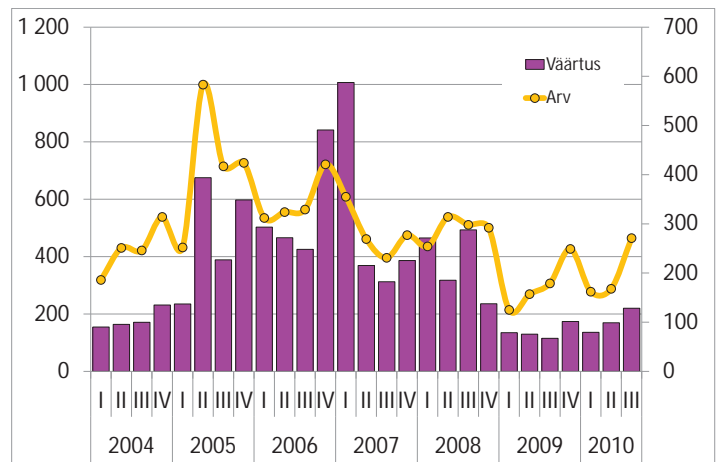
Korteriomanditehingute koguväärtus (vasak telg) ja keskmine väärtus (parem telg), mln kr



Hoonestamata maa tehingute koguväärtus, mln kr (vasak telg) ja tehingute arv (parem telg)



Hoonestatud maa tehingute koguväärtus, mln kr (vasak telg) ja tehingute arv (parem telg)



Kinnisvaratehingute väärtus, mln kr (vasak telg) ja arv (parem telg)

KINNISVARA- KONSULTATSIOONID



kinnisvaraturu monitooring,
nõudluse ja pakkumise analüüs,
uusarenduste info, prognoosid,
turuülevaated, äriplaanid,
turundus, analüüsid, koolitus



adaur grupp

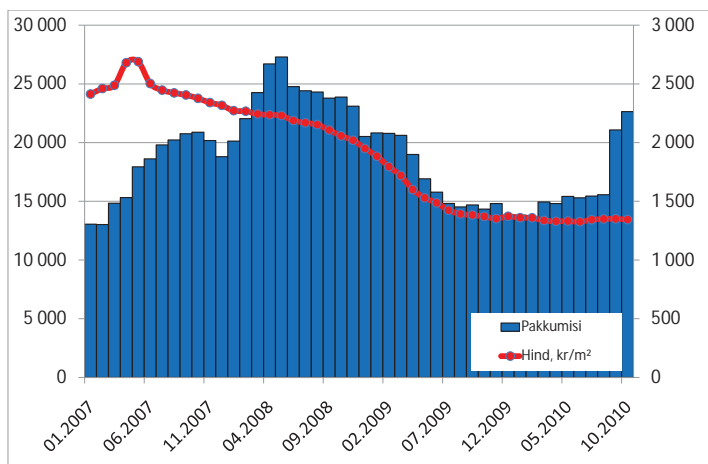
Tõnu Toompark MA

Adaur Grupp OÜ, juhatuse liige

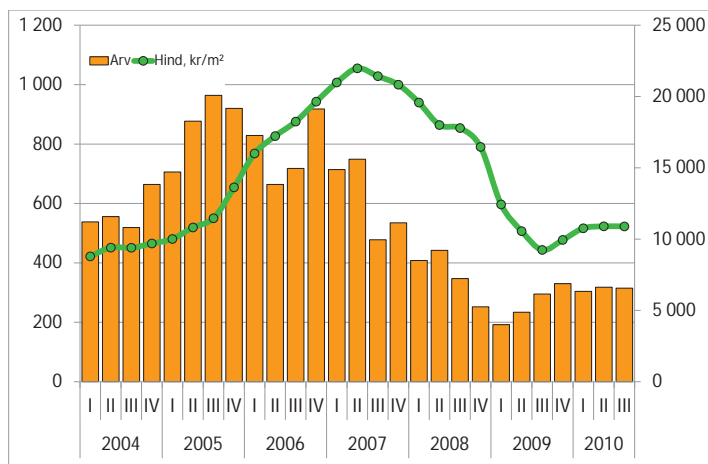
+372 525 9703, tonu@adaur.ee

www.adaur.ee

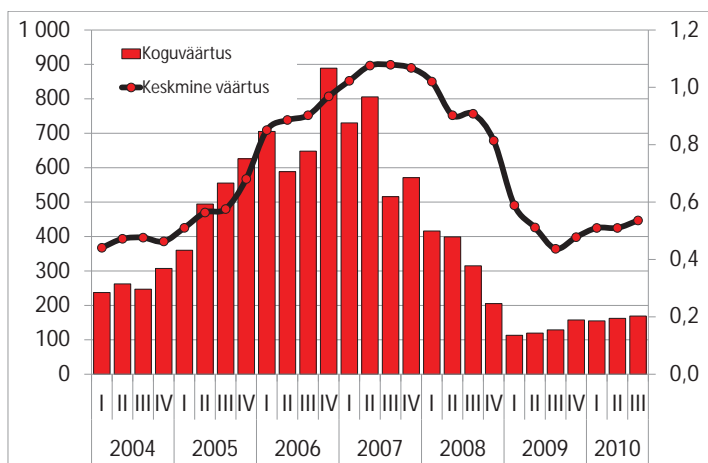
Lasnamäe linnaosa



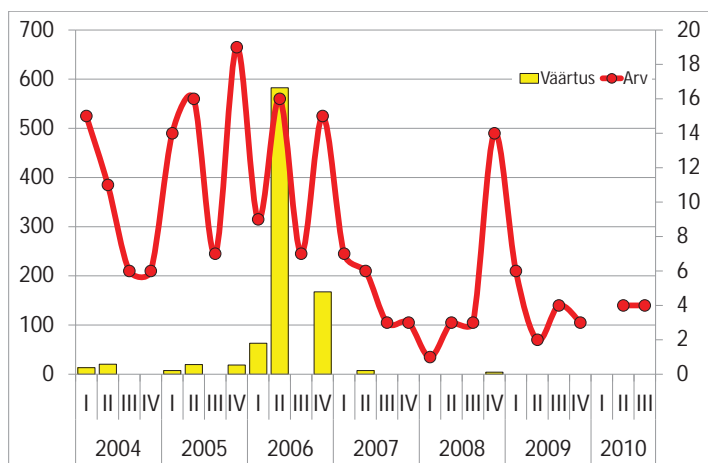
Portaali KV.EE keskmine pakkumishind, kr/m² (vasak telg) ja pakkumiste arv (parem telg)



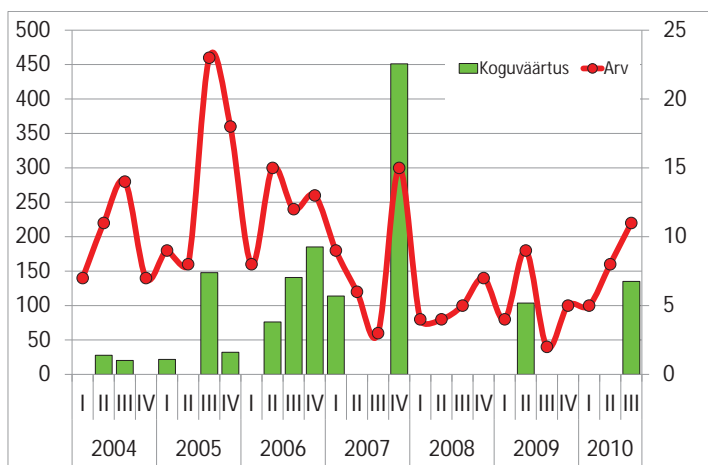
Korteriomanditehingute arv (vasak telg) ja keskmine hind, kr/m² (parem telg)



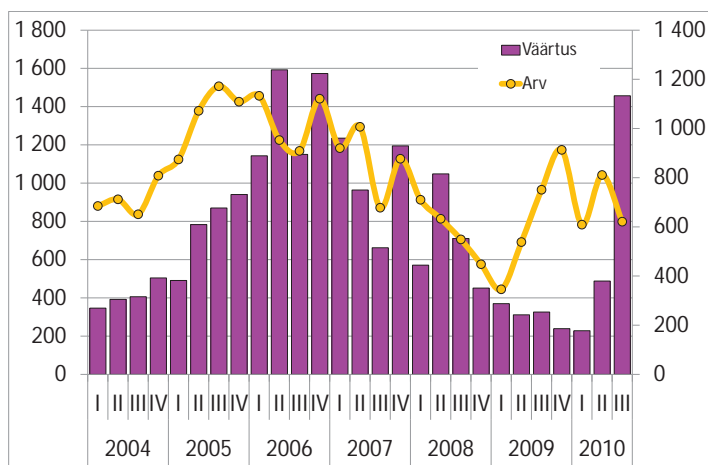
Korteriomanditehingute koguväärtus (vasak telg) ja keskmine väärtus (parem telg), mln kr



Hoonestamata maa tehingute koguväärtus, mln kr (vasak telg) ja tehingute arv (parem telg)

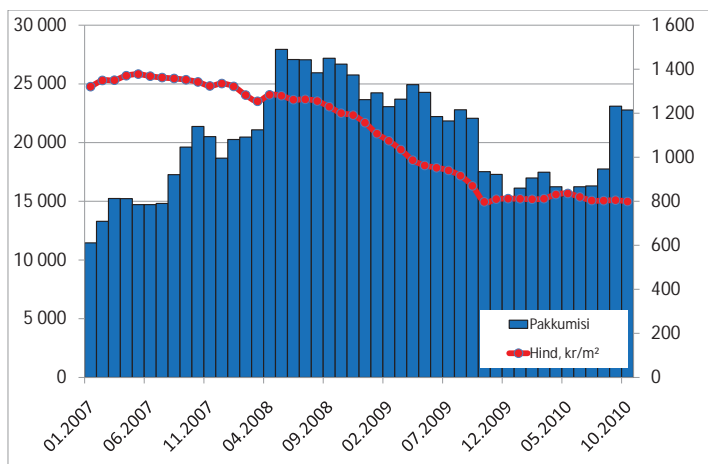


Hoonestatud maa tehingute koguväärtus, mln kr (vasak telg) ja tehingute arv (parem telg)

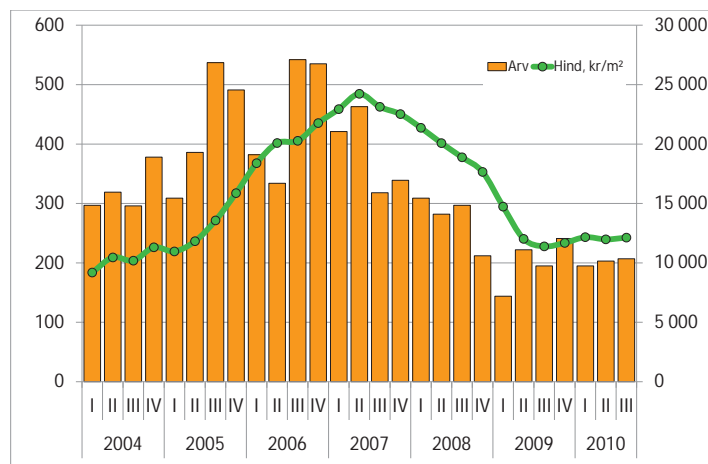


Kinnisvaratehingute väärtus, mln kr (vasak telg) ja arv (parem telg)

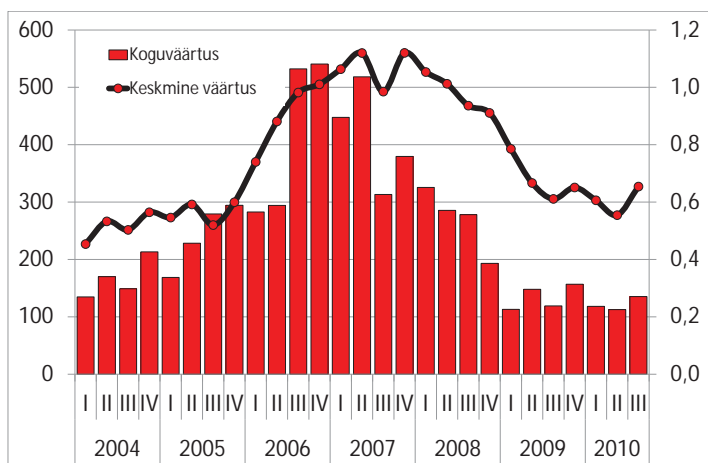
Mustamäe linnaosa



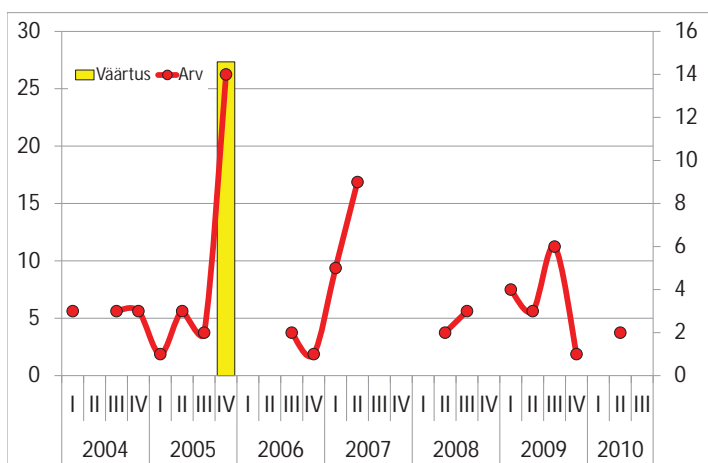
Portaali KV.EE keskmine pakkumishind, kr/m² (vasak telg) ja pakkumiste arv (parem telg)



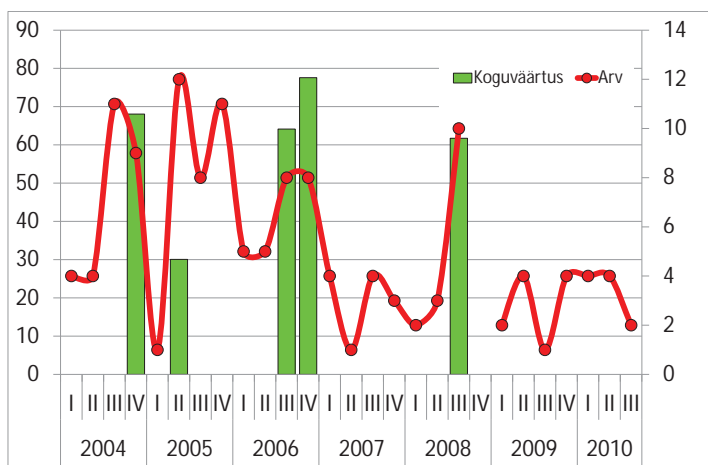
Korteriomanditehingute arv (vasak telg) ja keskmine hind, kr/m² (parem telg)



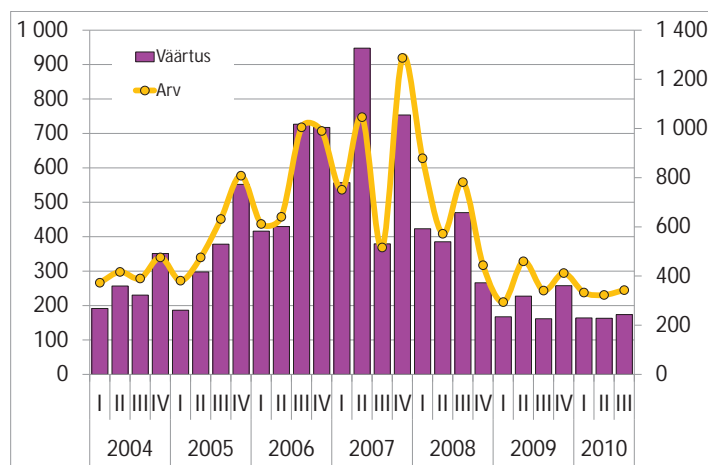
Korteriomanditehingute koguväärtus (vasak telg) ja keskmine väärtus (parem telg), mln kr



Hoonestamata maa tehingute koguväärtus, mln kr (vasak telg) ja tehingute arv (parem telg)

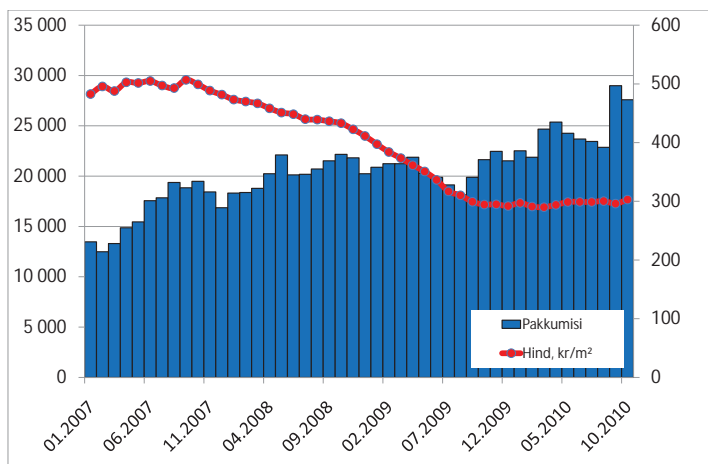


Hoonestatud maa tehingute koguväärtus, mln kr (vasak telg) ja tehingute arv (parem telg)

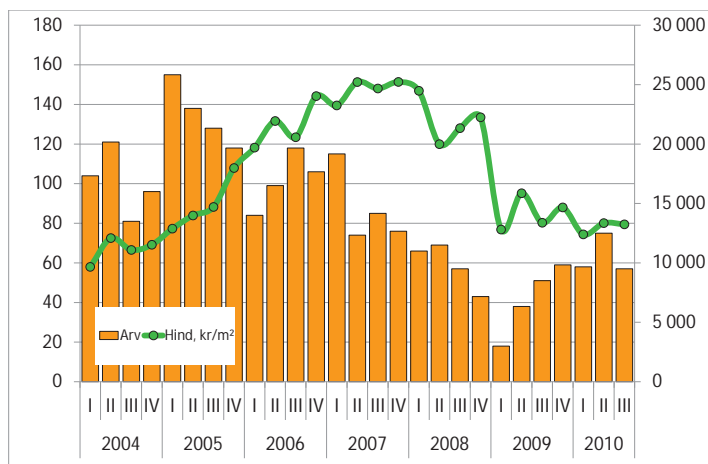


Kinnisvaratehingute väärtus, mln kr (vasak telg) ja arv (parem telg)

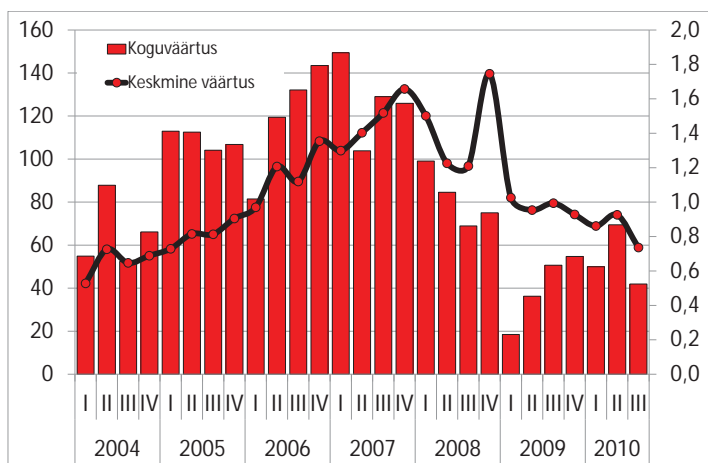
Nõmme linnaosa



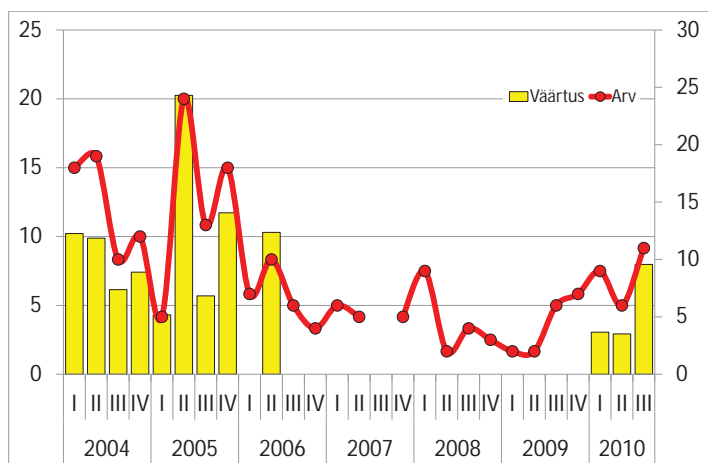
Portaali KV.EE keskmine pakkumishind, kr/m² (vasak telg) ja pakkumiste arv (parem telg)



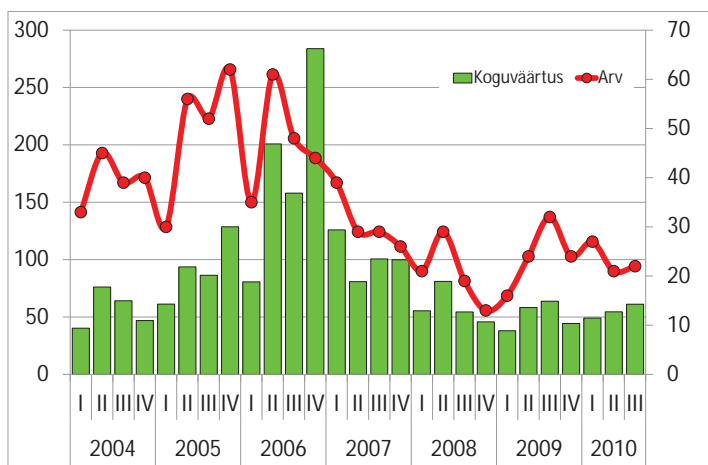
Korteriomanditehingute arv (vasak telg) ja keskmine hind, kr/m² (parem telg)



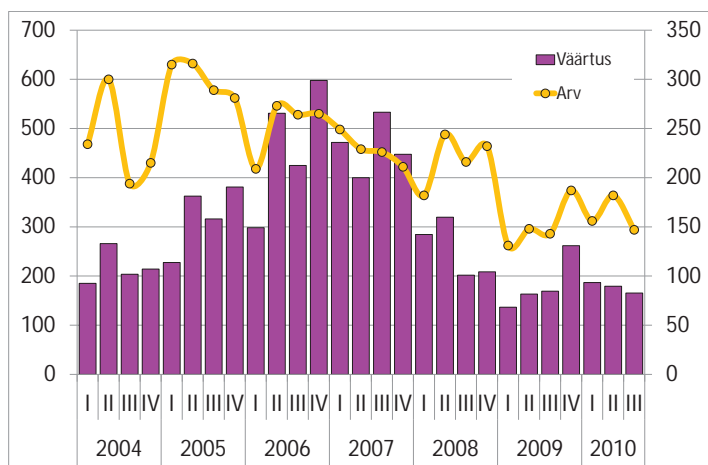
Korteriomanditehingute koguväärtus (vasak telg) ja keskmine väärtus (parem telg), mln kr



Hoonestamata maa tehingute koguväärtus, mln kr (vasak telg) ja tehingute arv (parem telg)

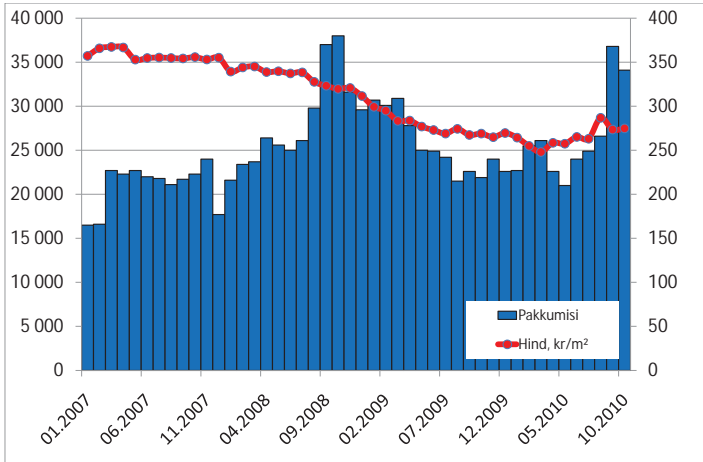


Hoonestatud maa tehingute koguväärtus, mln kr (vasak telg) ja tehingute arv (parem telg)

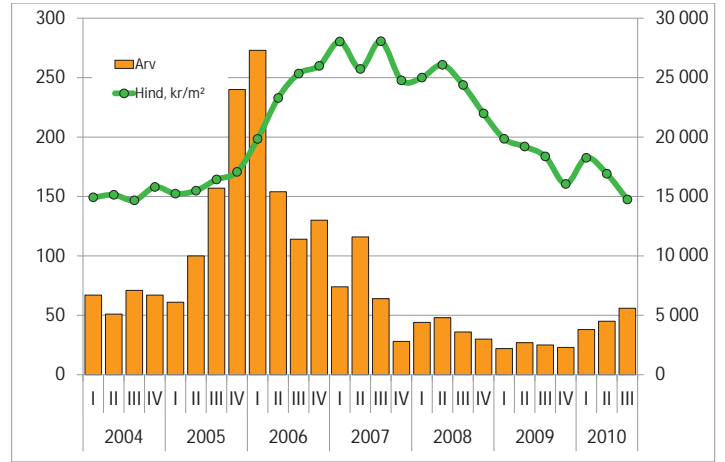


Kinnisvaratehingute väärtus, mln kr (vasak telg) ja arv (parem telg)

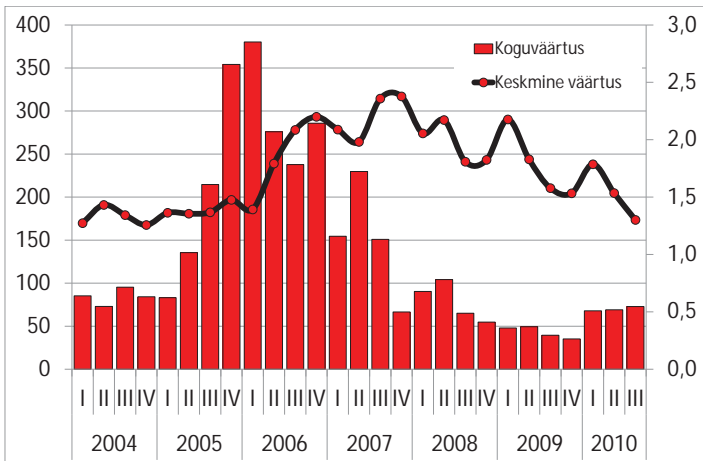
Pirita linnaosa



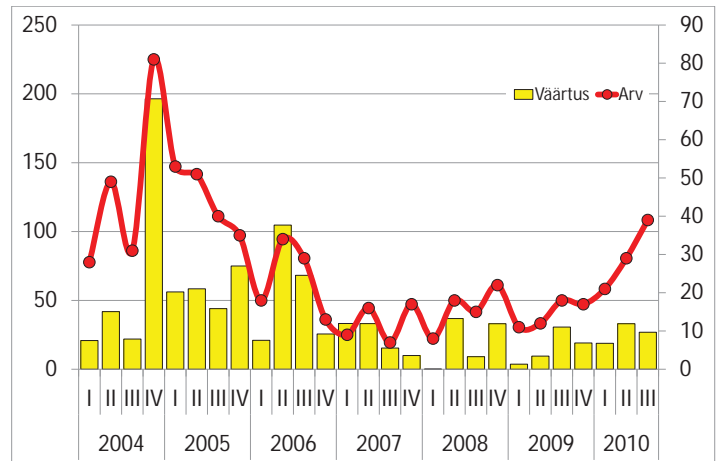
Portaali KV.EE keskmine pakkumishind, kr/m² (vasak telg) ja pakkumiste arv (parem telg)



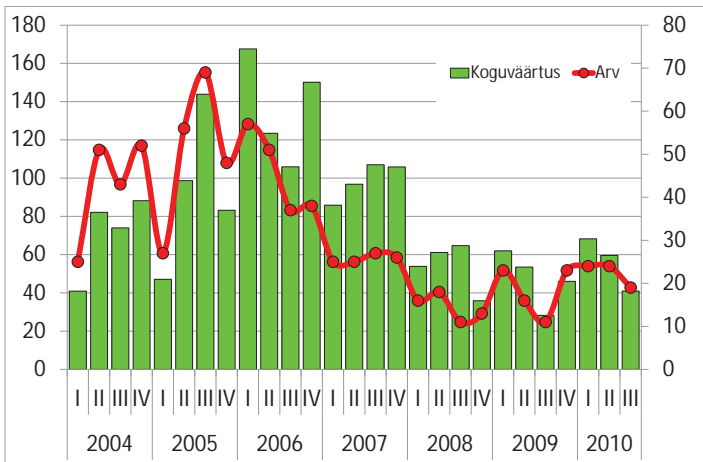
Korteriomanditehingute arv (vasak telg) ja keskmine hind, kr/m² (parem telg)



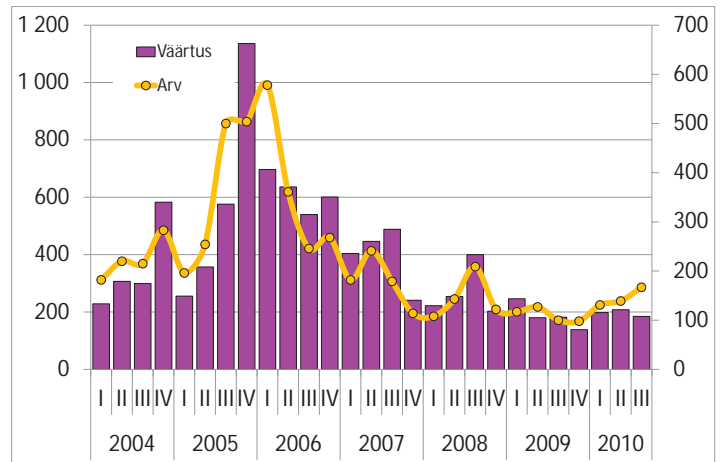
Korteriomanditehingute koguväärtus (vasak telg) ja keskmine väärtus (parem telg), mln kr



Hoonestamata maa tehingute koguväärtus, mln kr (vasak telg) ja tehingute arv (parem telg)

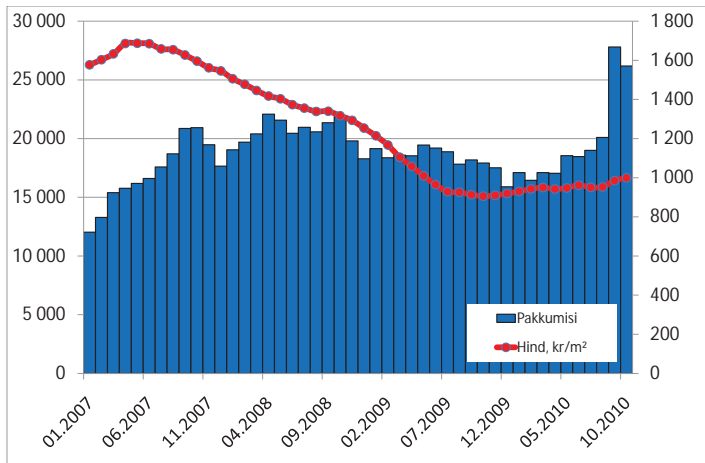


Hoonestatud maa tehingute koguväärtus, mln kr (vasak telg) ja tehingute arv (parem telg)

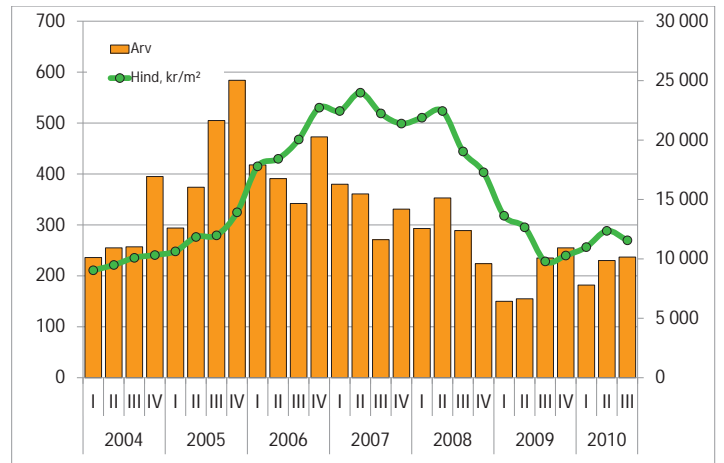


Kinnisvaratehingute väärtus, mln kr (vasak telg) ja arv (parem telg)

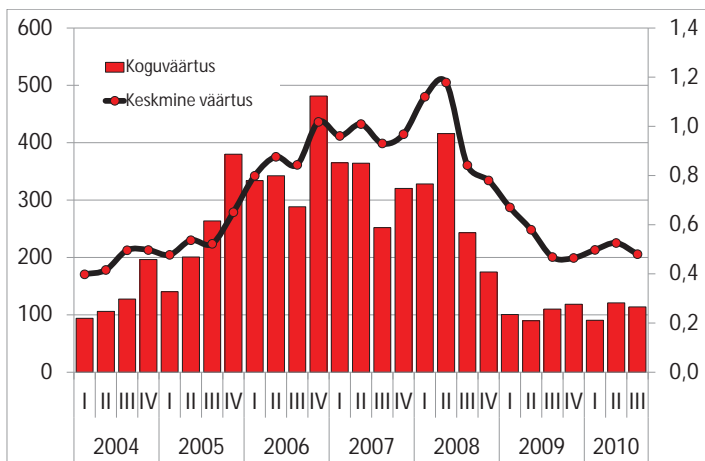
Põhja-Tallinn linnaosa



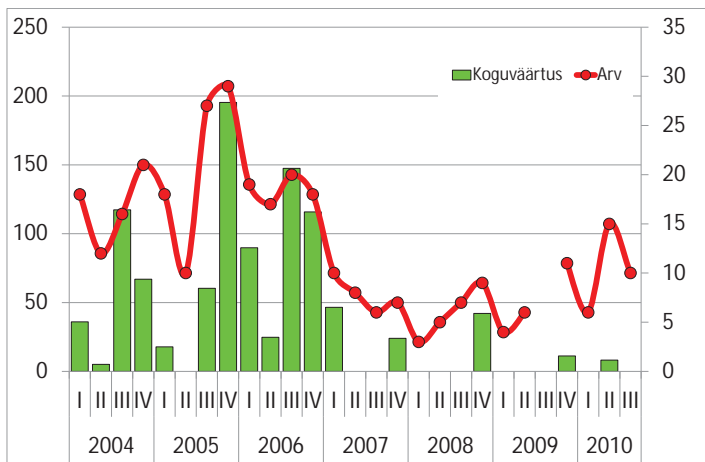
Portaali KV.EE keskmine pakkumishind, kr/m² (vasak telg) ja pakkumiste arv (parem telg)



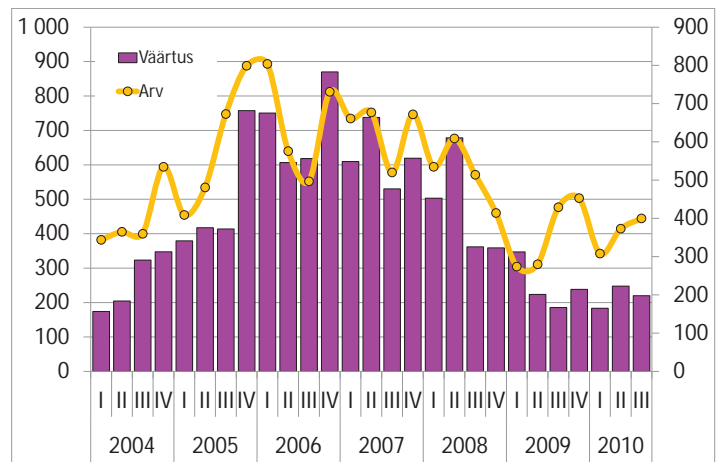
Korteriomanditehingute arv (vasak telg) ja keskmine hind, kr/m² (parem telg)



Korteriomanditehingute koguväärtus (vasak telg) ja keskmine väärtus (parem telg), mln kr



Hoonestatud maa tehingute koguväärtus, mln kr (vasak telg) ja tehingute arv (parem telg)



Kinnisvaratehingute väärtus, mln kr (vasak telg) ja arv (parem telg)



adaur grupp

KINNISVARAKONSULTATSIOONID:
kinnisvaraturu monitooring,
äriplaanid, turundus, analüüsid,
koolitus, ülevaated.

Tõnu Toompark MA
Adaur Grupp OÜ  tonu@adaur.ee
Juhatuse liige www.adaur.ee

+372 525 9703

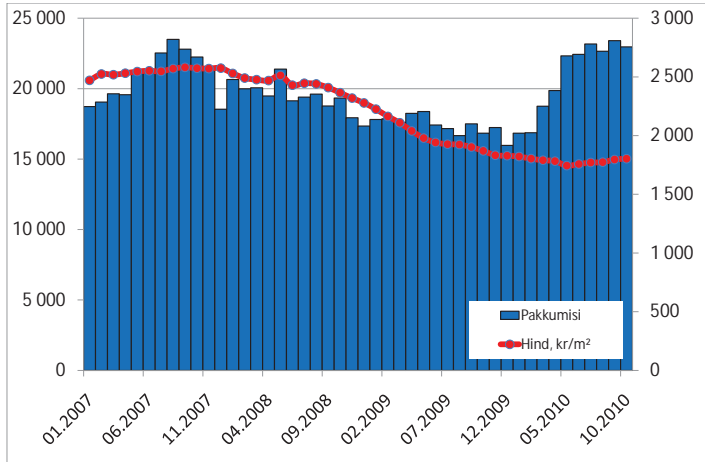
Männituka ridaelamud Nõmmel

KODU LINNAS JA ROHELUSES

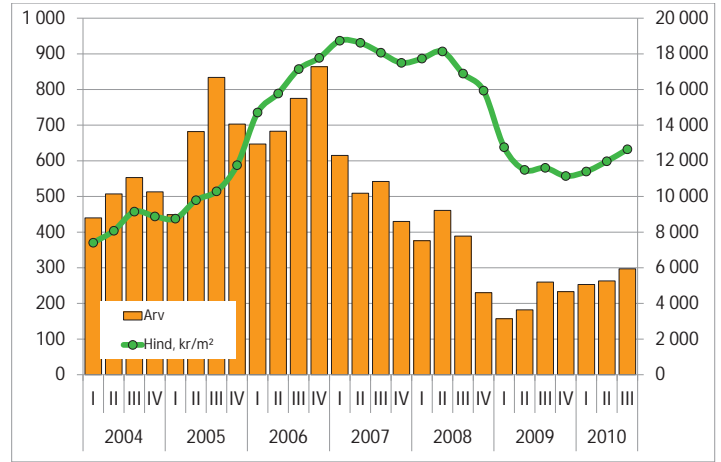


www.sarje.ee

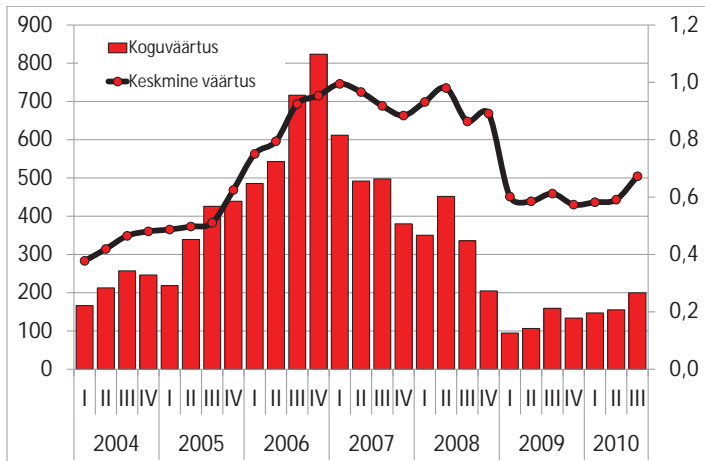
Priit Roosnupp / Tel. +372 667 1566 / Mob. +372 5062 563 / priit.roosnupp@arealls.com / AS Arealis



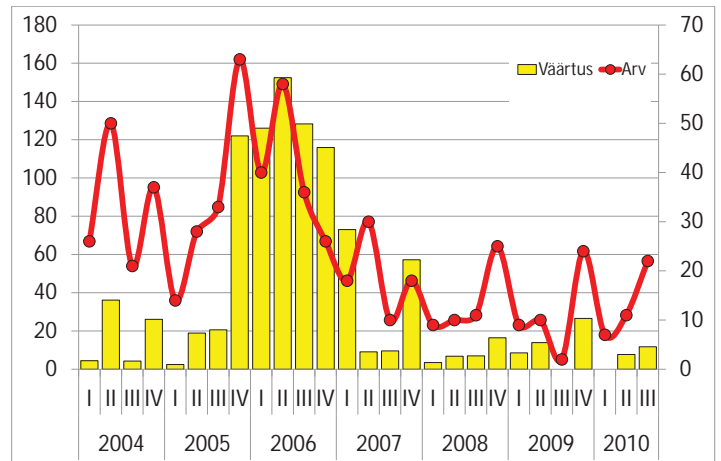
Portaali KV.EE keskmine pakkumishind, kr/m² (vasak telg) ja pakkumiste arv (parem telg)



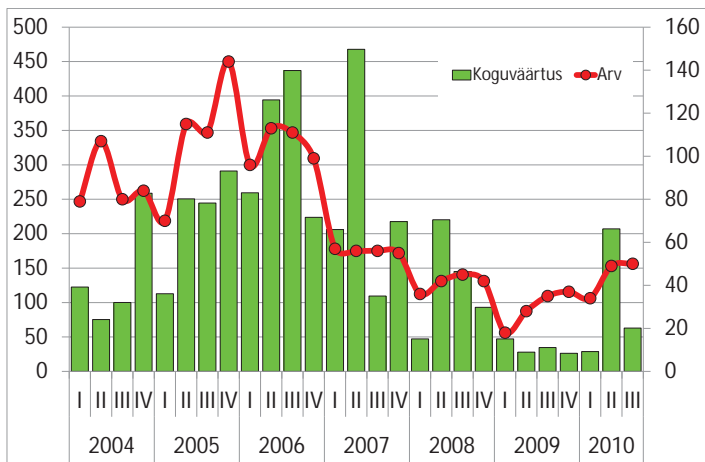
Korteriomanditehingute arv (vasak telg) ja keskmine hind, kr/m² (parem telg)



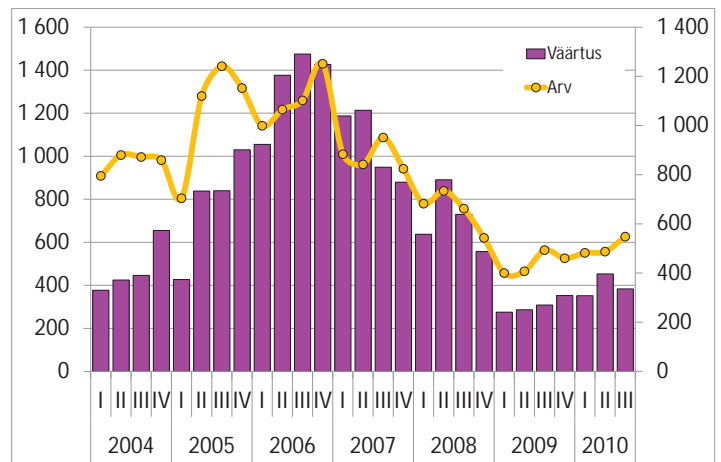
Korteriomanditehingute koguväärtus (vasak telg) ja keskmine väärtus (parem telg), mln kr



Hoonestamata maa tehingute koguväärtus, mln kr (vasak telg) ja tehingute arv (parem telg)

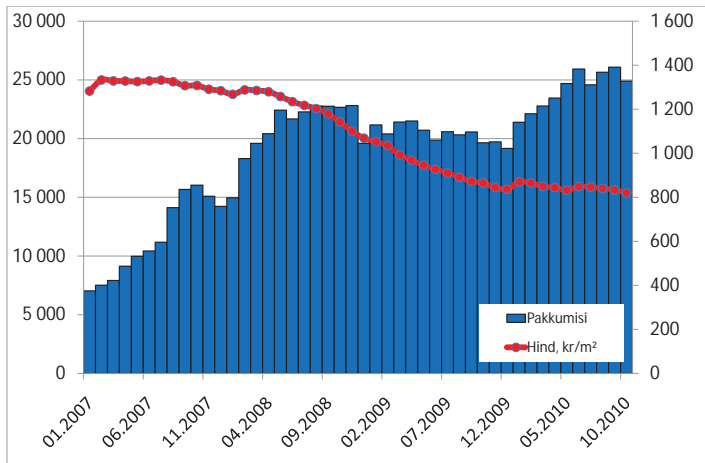


Hoonestatud maa tehingute koguväärtus, mln kr (vasak telg) ja tehingute arv (parem telg)

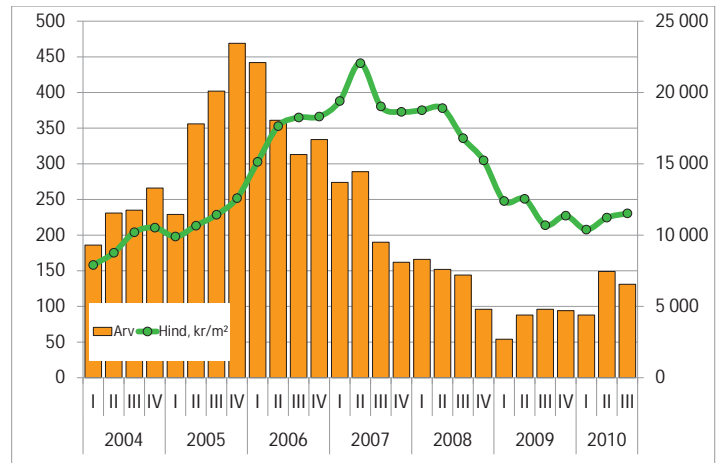


Kinnisvaratehingute väärtus, mln kr (vasak telg) ja arv (parem telg)

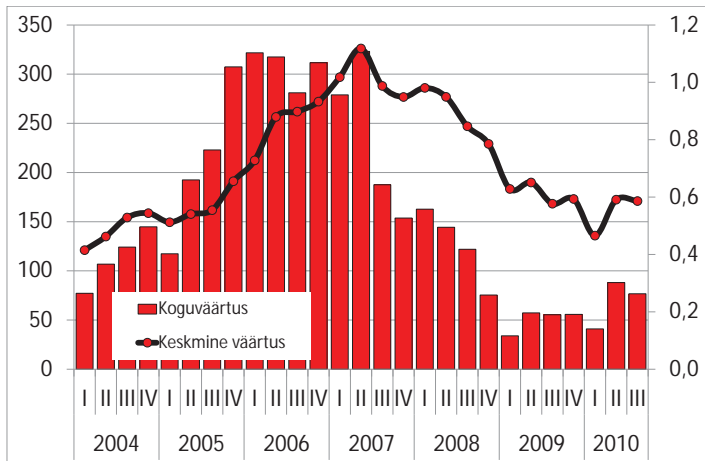
Pärnu



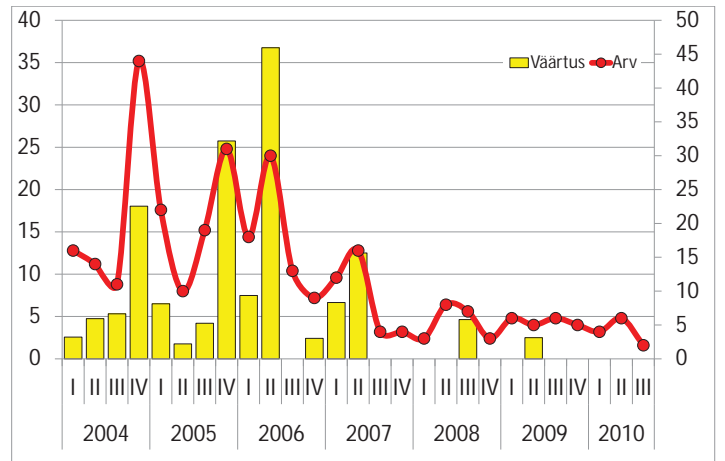
Portaali KV.EE keskmine pakkumishind, kr/m² (vasak telg) ja pakkumiste arv (parem telg)



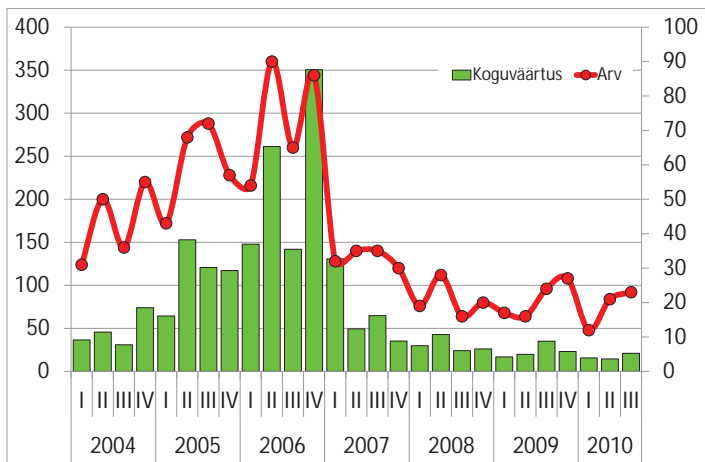
Korteriomanditehingute arv (vasak telg) ja keskmine hind, kr/m² (parem telg)



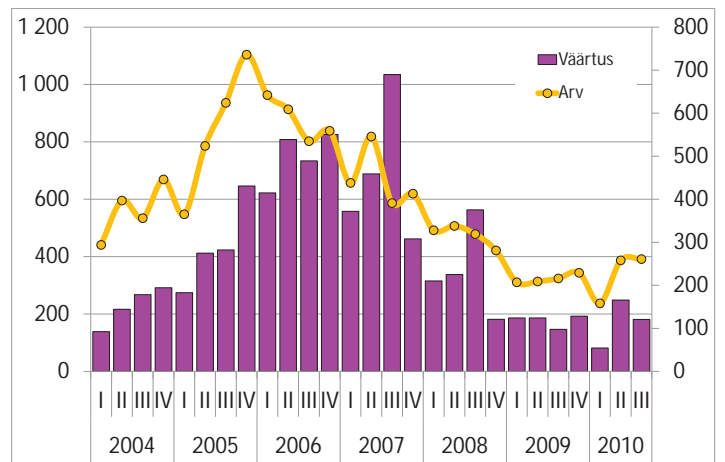
Korteriomanditehingute koguväärtus (vasak telg) ja keskmine väärtus (parem telg), mln kr



Hoonestamata maa tehingute koguväärtus, mln kr (vasak telg) ja tehingute arv (parem telg)

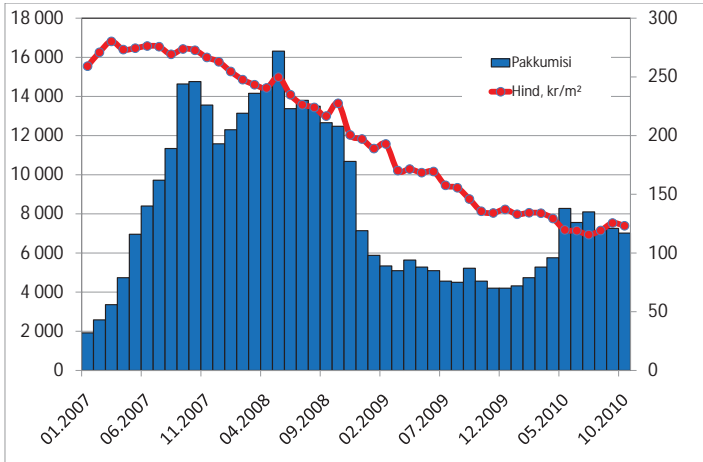


Hoonestatud maa tehingute koguväärtus, mln kr (vasak telg) ja tehingute arv (parem telg)

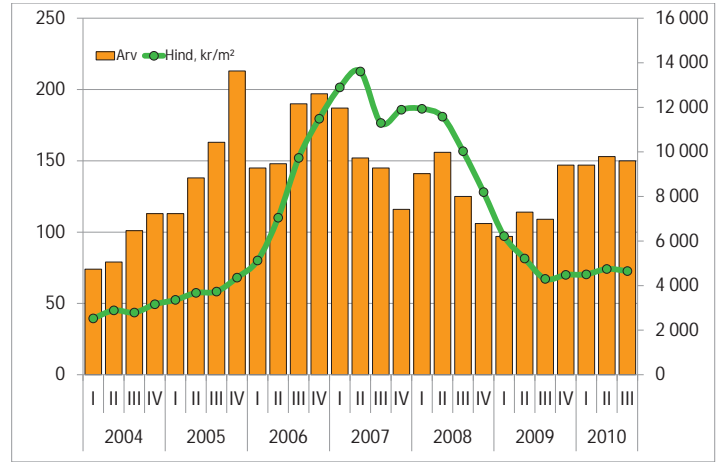


Kinnisvaratehingute väärtus, mln kr (vasak telg) ja arv (parem telg)

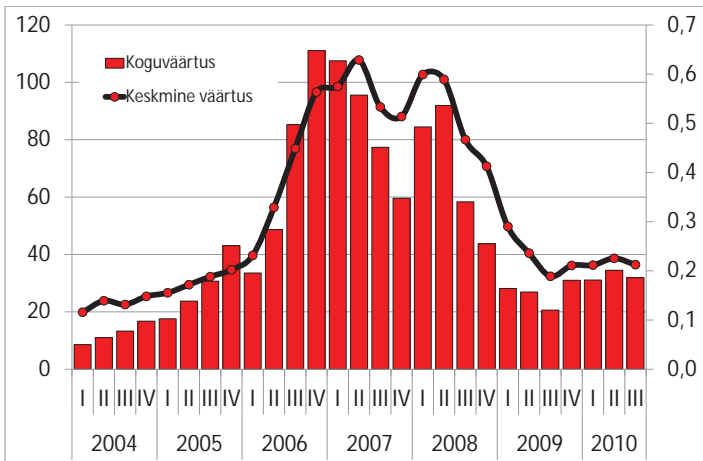
Narva



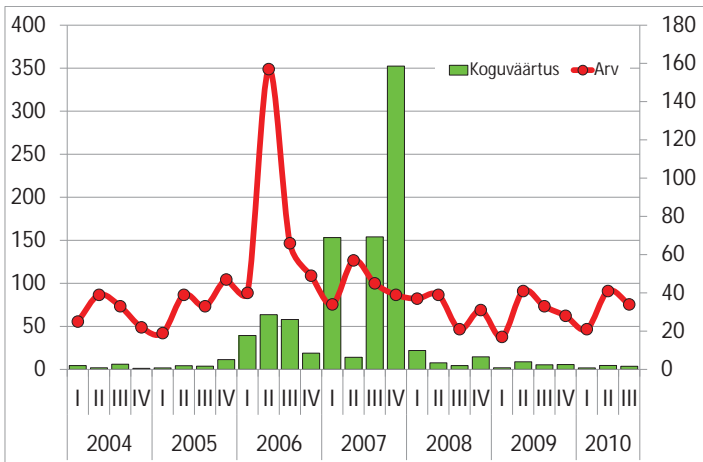
Portaali KV.EE keskmine pakkumishind, kr/m² (vasak telg) ja pakkumiste arv (parem telg)



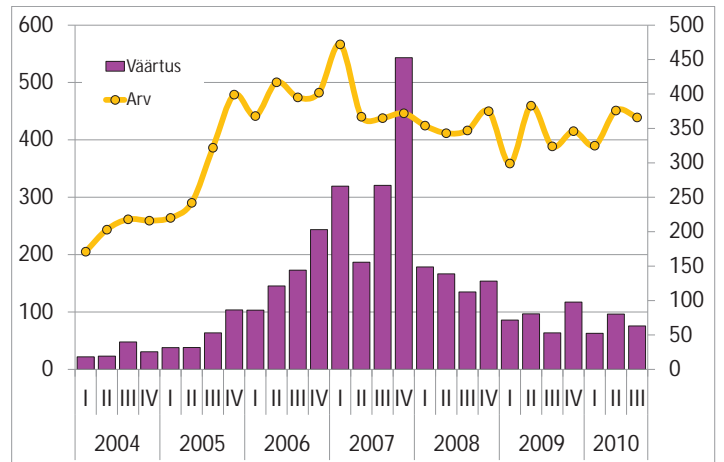
Korteriomanditehingute arv (vasak telg) ja keskmine hind, kr/m² (parem telg)



Korteriomanditehingute koguväärtus (vasak telg) ja keskmine väärtus (parem telg), mln kr



Hoonestatud maa tehingute koguväärtus, mln kr (vasak telg) ja tehingute arv (parem telg)



Kinnisvaratehingute väärtus, mln kr (vasak telg) ja arv (parem telg)



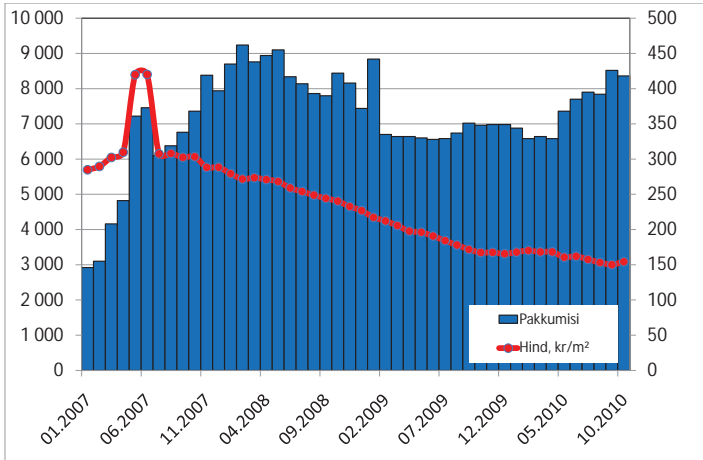
adaur grupp

KINNISVARAKONSULTATSIOONID:
kinnisvaraturu monitooring,
äriplaanid, turundus, analüüsid,
koolitus, ülevaated.

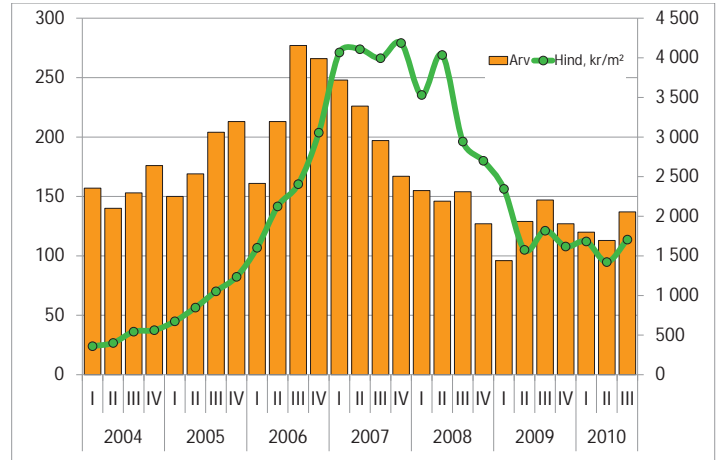
Tõnu Toompark MA
Adaur Grupp OÜ
Juhatuse liige

+372 525 9703
tonu@adaur.ee
www.adaur.ee

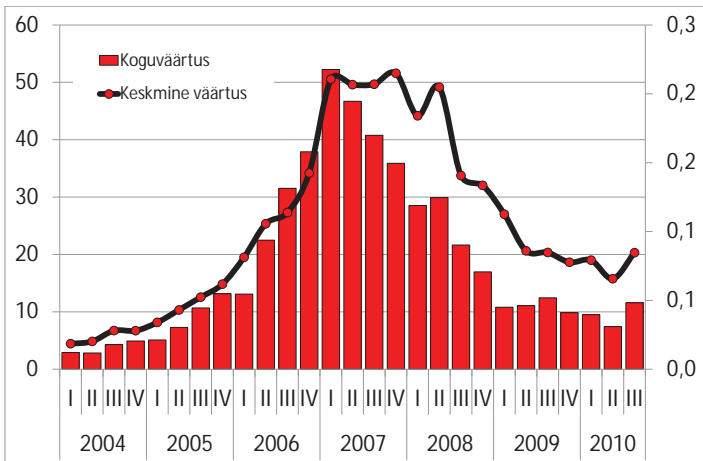
Kohtla-Järve



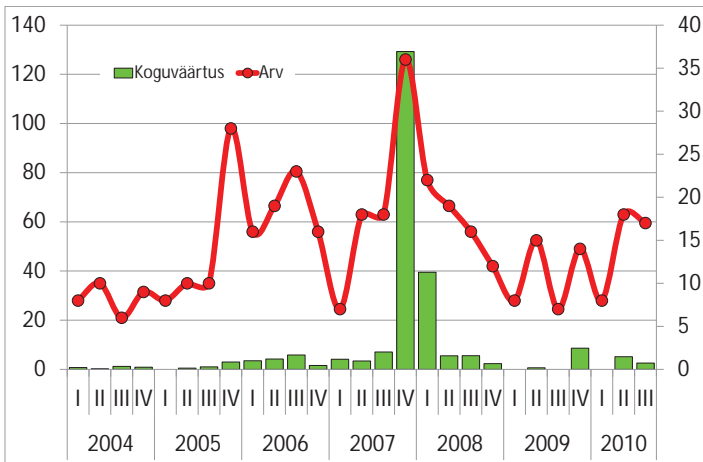
Portaali KV.EE keskmine pakkumishind, kr/m² (vasak telg) ja pakkumiste arv (parem telg)



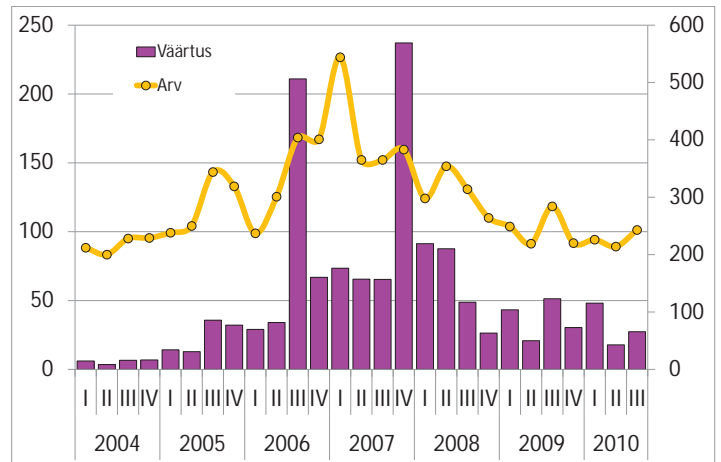
Korteriomanditehingute arv (vasak telg) ja keskmine hind, kr/m² (parem telg)



Korteriomanditehingute koguväärtus (vasak telg) ja keskmine väärtus (parem telg), mln kr



Hoonestatud maa tehingute koguväärtus, mln kr (vasak telg) ja tehingute arv (parem telg)



Kinnisvaratehingute väärtus, mln kr (vasak telg) ja arv (parem telg)

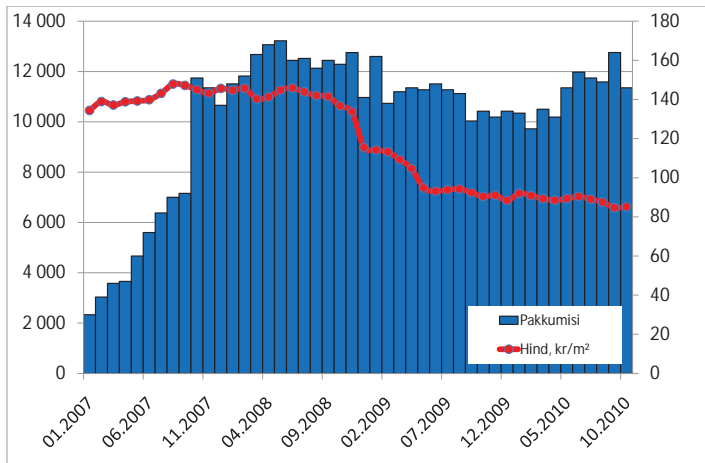


adaur grupp

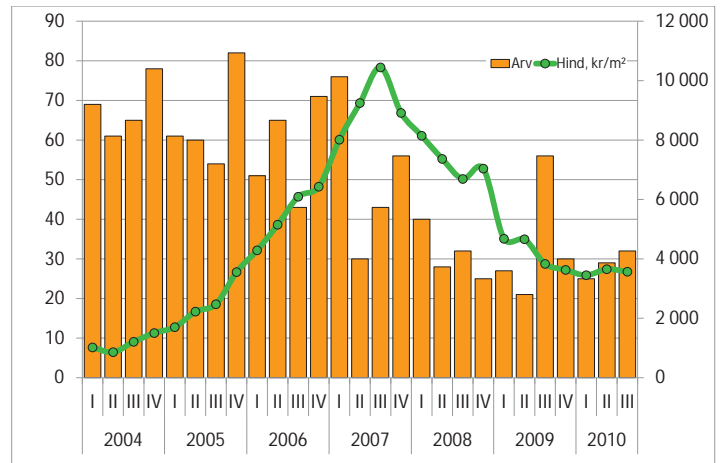
KINNISVARAKONSULTATSIOONID:
kinnisvaraturu monitooring,
äriplaanid, turundus, analüüsid,
koolitus, ülevaated.

Tõnu Toompark MA
Adaur Grupp OÜ +372 525 9703
Juhatuselise liige tonu@adaur.ee
www.adaur.ee

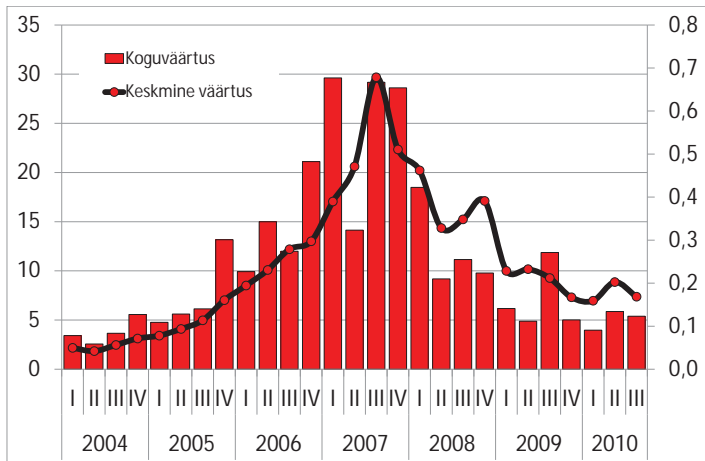
Jõhvi vald



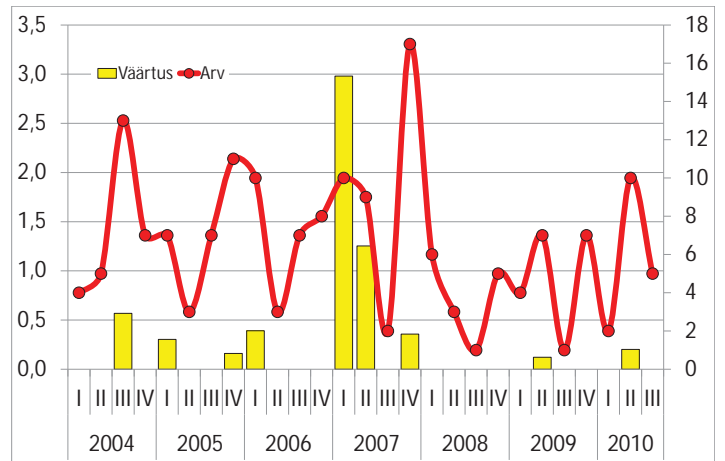
Portaali KV.EE keskmine pakkumishind, kr/m² (vasak telg) ja pakkumiste arv (parem telg)



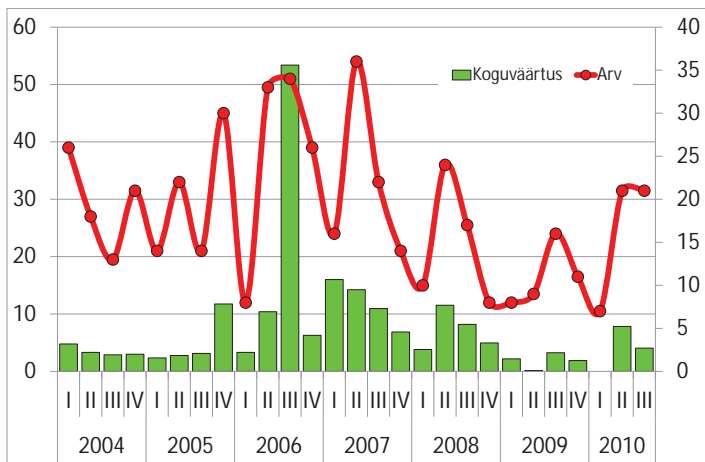
Korteriomanditehingute arv (vasak telg) ja keskmine hind, kr/m² (parem telg)



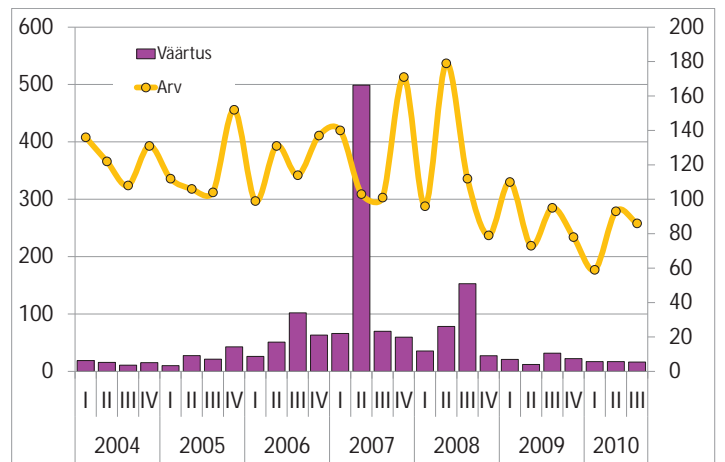
Korteriomanditehingute koguväärtus (vasak telg) ja keskmine väärtus (parem telg), mln kr



Hoonestamata maa tehingute koguväärtus, mln kr (vasak telg) ja tehingute arv (parem telg)



Hoonestatud maa tehingute koguväärtus, mln kr (vasak telg) ja tehingute arv (parem telg)



Kinnisvaratehingute väärtus, mln kr (vasak telg) ja arv (parem telg)

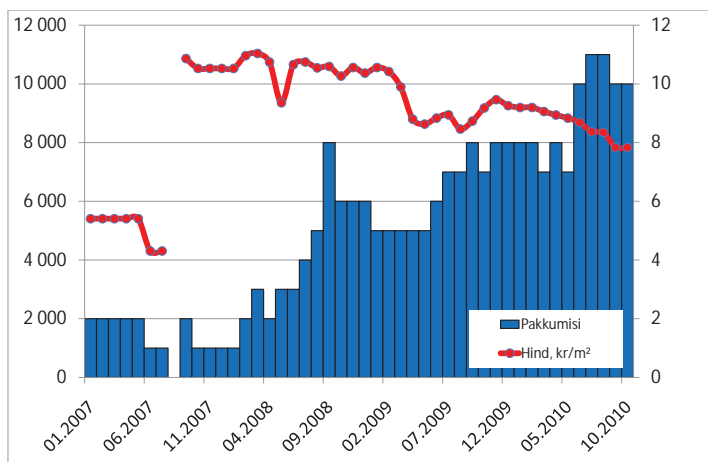


Uus vana Kalamajas!

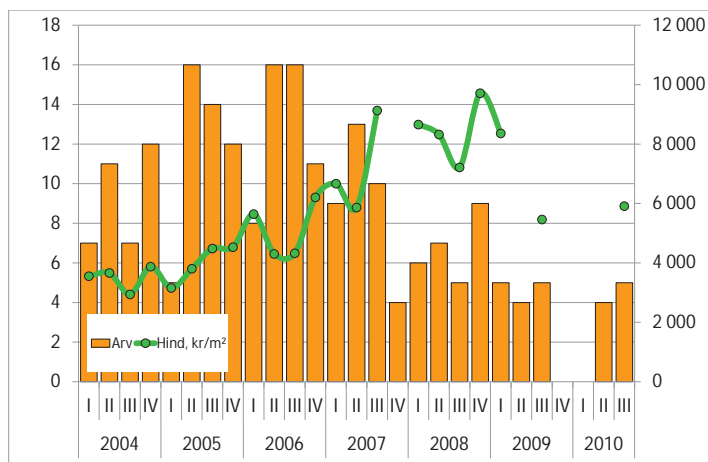
Stiilsed 1- kuni 5-toalised
korterid nüüd müügis

Vaata www.vanavabriku.ee

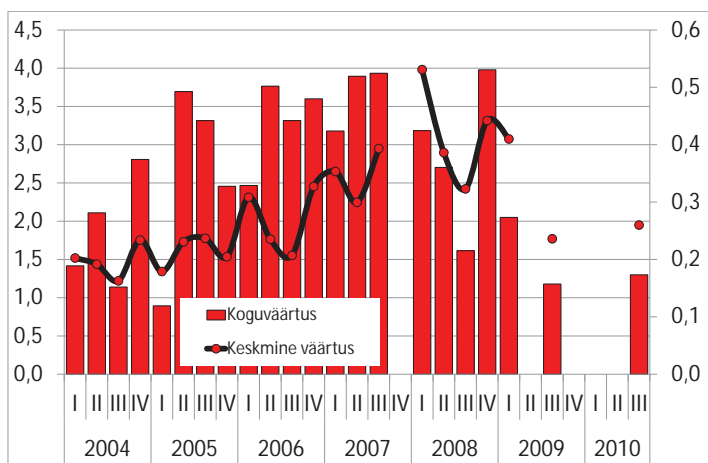
Kärdla



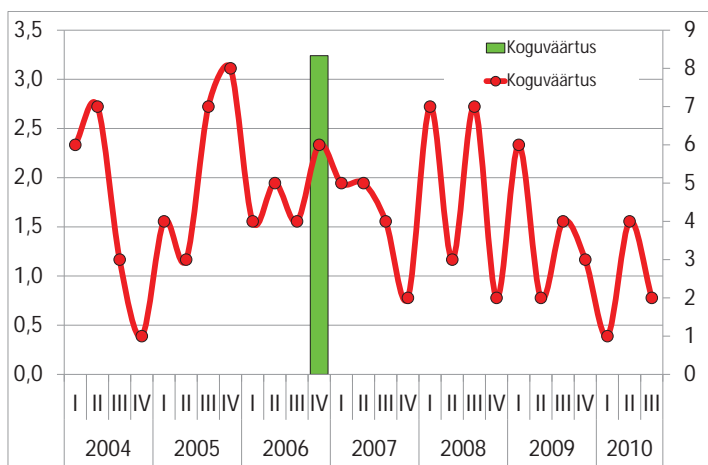
Portaali KV.EE keskmine pakkumishind, kr/m² (vasak telg) ja pakkumiste arv (parem telg)



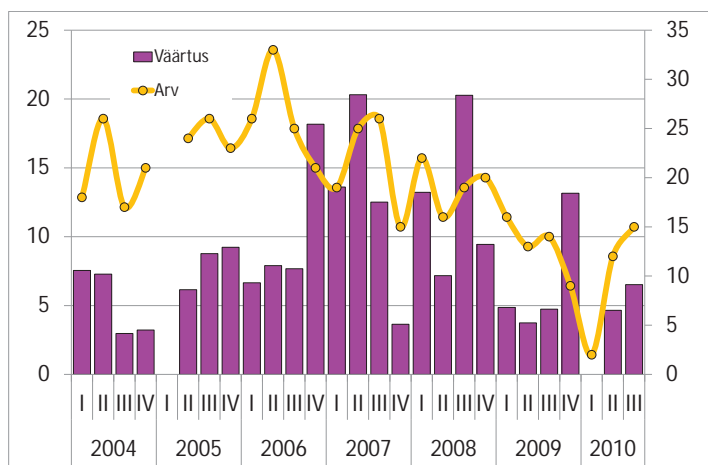
Korteriomanditehingute arv (vasak telg) ja keskmine hind, kr/m² (parem telg)



Korteriomanditehingute koguväärtus (vasak telg) ja keskmine väärtus (parem telg), mln kr



Hoonestatud maa tehingute koguväärtus, mln kr (vasak telg) ja tehingute arv (parem telg)



Kinnisvaratehingute väärtus, mln kr (vasak telg) ja arv (parem telg)



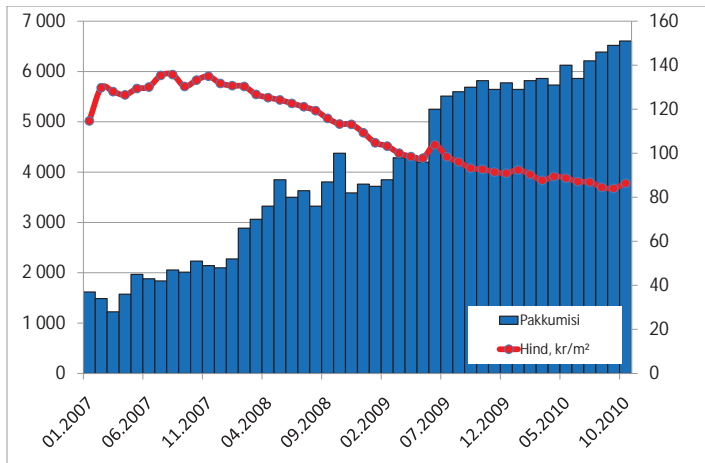
adaur grupp

KINNISVARAKONSULTATSIOONID:
kinnisvaraturu monitooring,
äriplaanid, turundus, analüüsid,
koolitus, ülevaated.

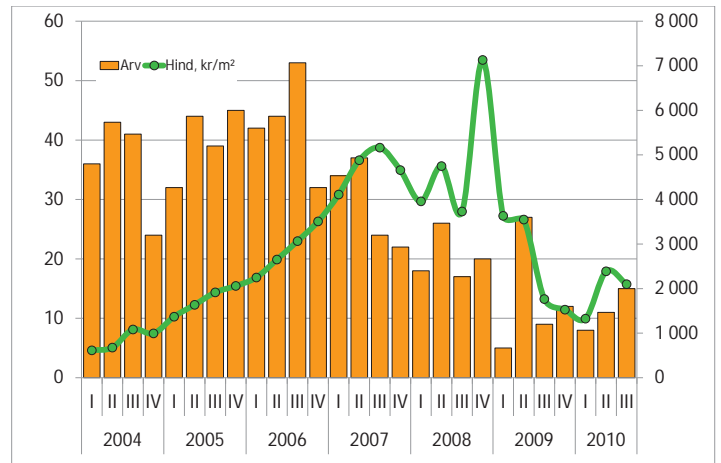
Tõnu Toompark MA
Adaur Grupp OÜ  tonu@adaur.ee
Juhatuses liige www.adaur.ee

+372 525 9703

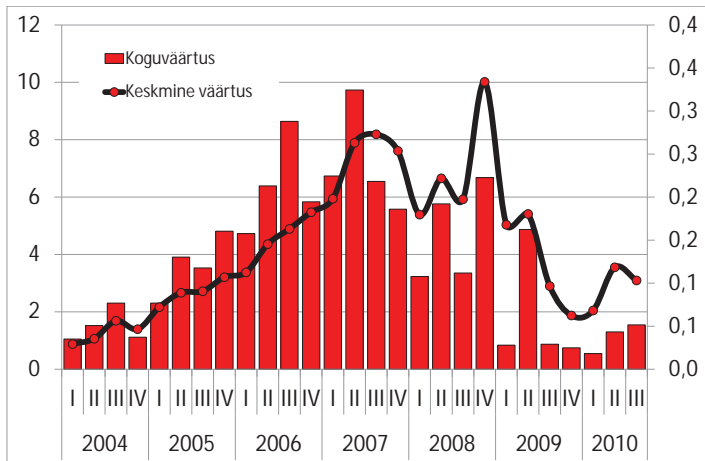
Jõgeva



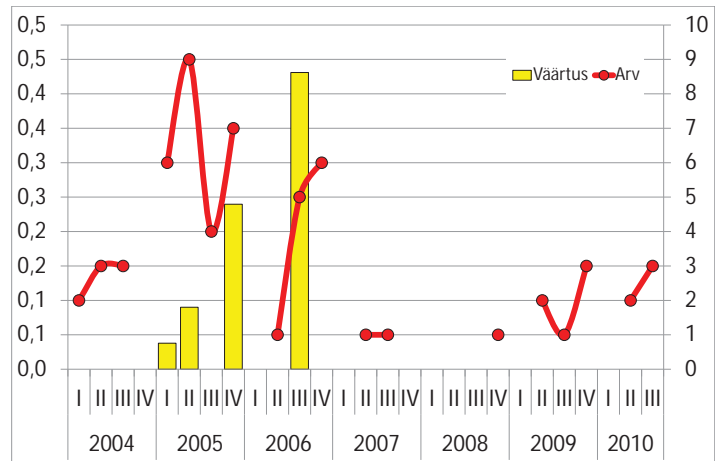
Portaali KV.EE keskmine pakkumishind, kr/m² (vasak telg) ja pakkumiste arv (parem telg)



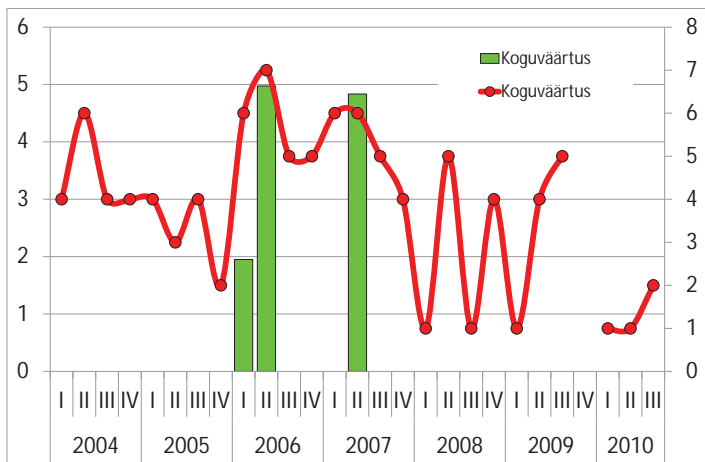
Korteriomanditehingute arv (vasak telg) ja keskmine hind, kr/m² (parem telg)



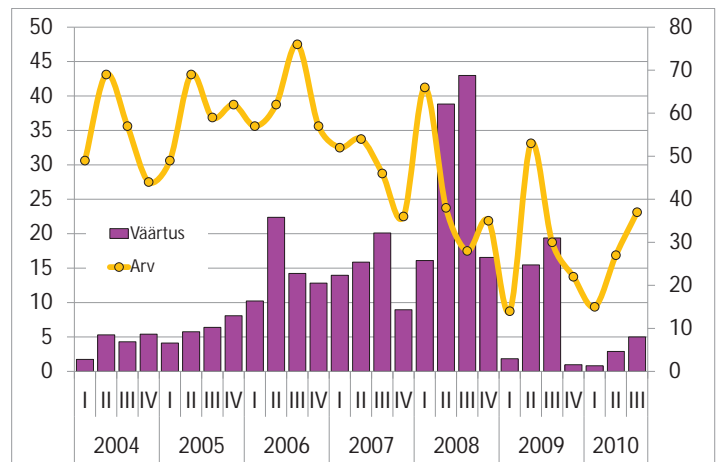
Korteriomanditehingute koguväärtus (vasak telg) ja keskmine väärtus (parem telg), mln kr



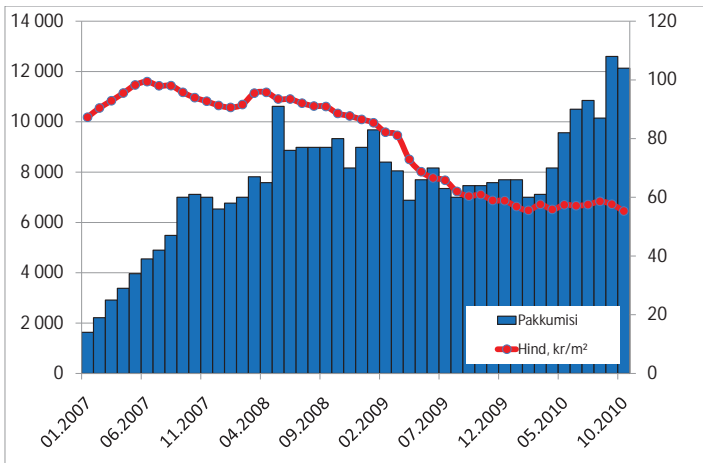
Hoonestamata maa tehingute koguväärtus, mln kr (vasak telg) ja tehingute arv (parem telg)



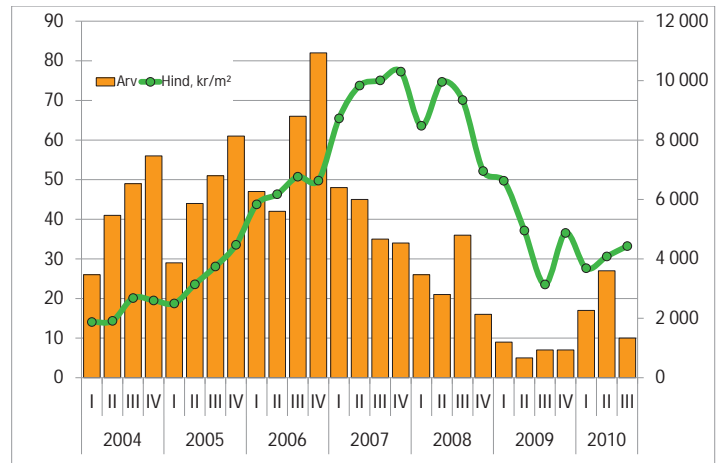
Hoonestatud maa tehingute koguväärtus, mln kr (vasak telg) ja tehingute arv (parem telg)



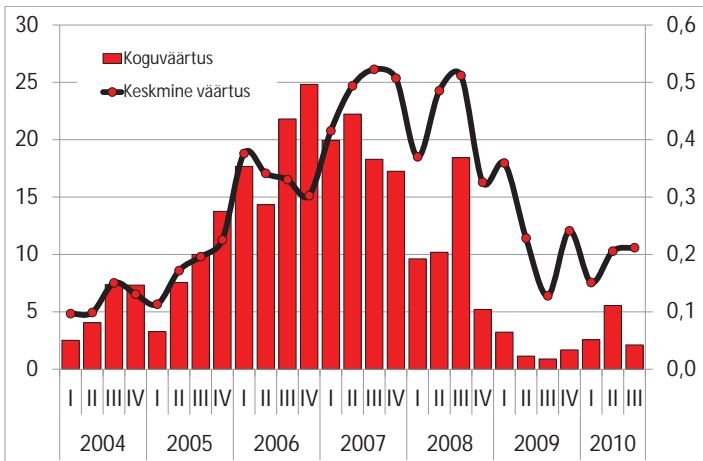
Kinnisvaratehingute väärtus, mln kr (vasak telg) ja arv (parem telg)



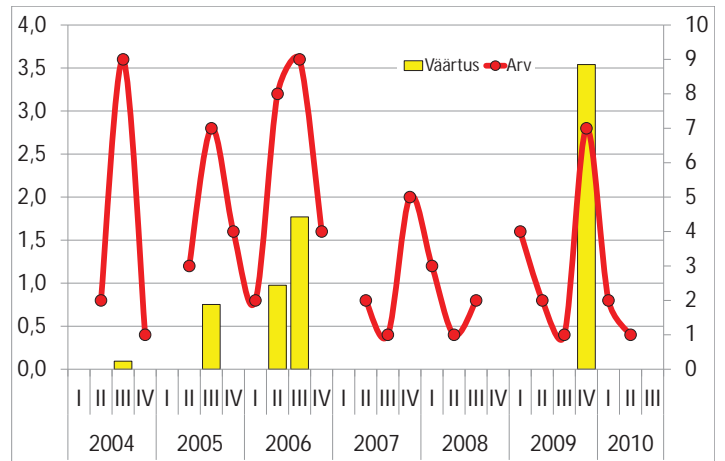
Portaali KV.EE keskmine pakkumishind, kr/m² (vasak telg) ja pakkumiste arv (parem telg)



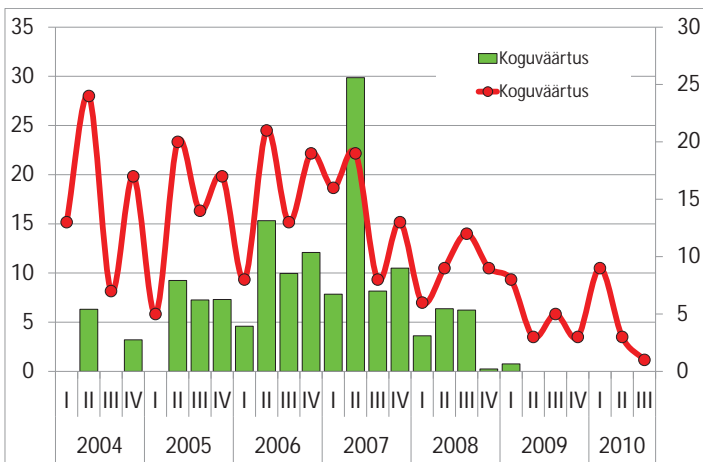
Korteriomanditehingute arv (vasak telg) ja keskmine hind, kr/m² (parem telg)



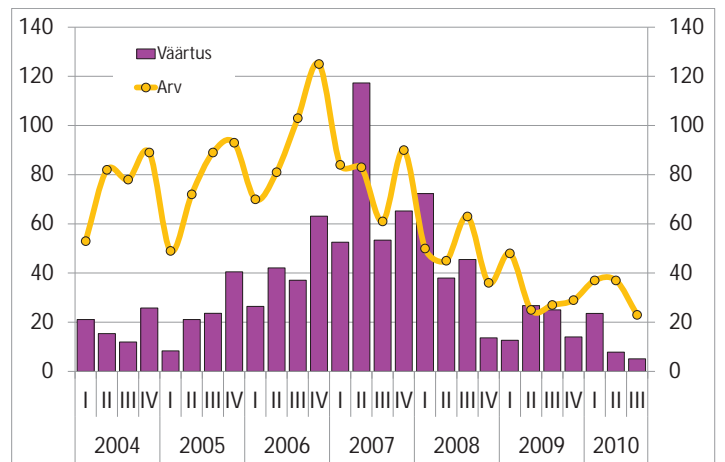
Korteriomanditehingute koguväärtus (vasak telg) ja keskmine väärtus (parem telg), mln kr



Hoonestamata maa tehingute koguväärtus, mln kr (vasak telg) ja tehingute arv (parem telg)

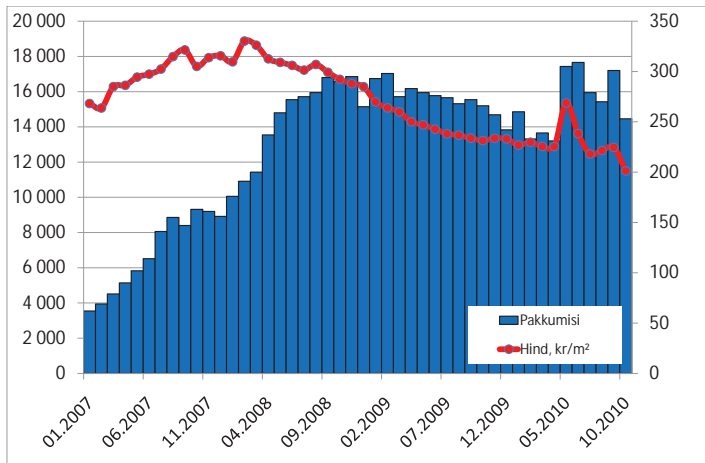


Hoonestatud maa tehingute koguväärtus, mln kr (vasak telg) ja tehingute arv (parem telg)

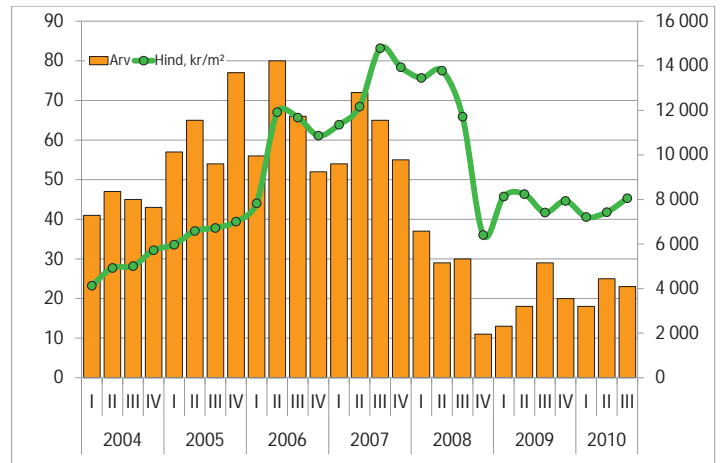


Kinnisvaratehingute väärtus, mln kr (vasak telg) ja arv (parem telg)

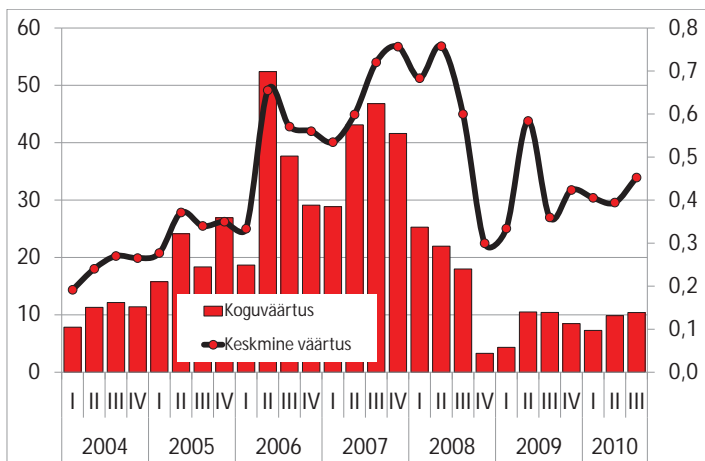
Haapsalu



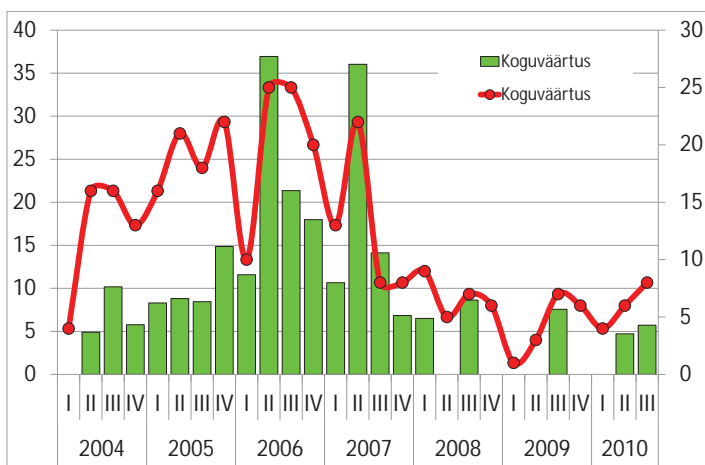
Portaali KV.EE keskmine pakkumishind, kr/m² (vasak telg) ja pakkumiste arv (parem telg)



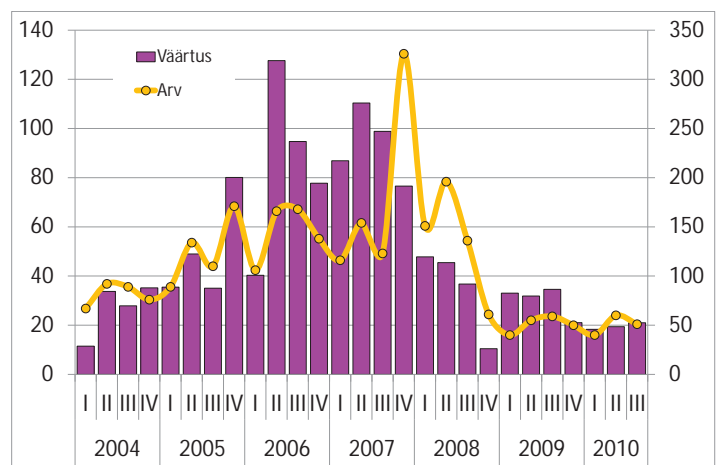
Korteriomanditehingute arv (vasak telg) ja keskmine hind, kr/m² (parem telg)



Korteriomanditehingute koguväärtus (vasak telg) ja keskmine väärtus (parem telg), mln kr



Hoonestatud maa tehingute koguväärtus, mln kr (vasak telg) ja tehingute arv (parem telg)



Kinnisvaratehingute väärtus, mln kr (vasak telg) ja arv (parem telg)



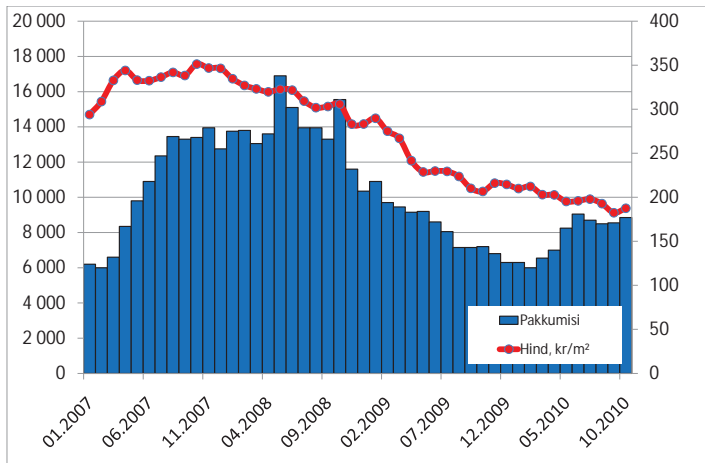
adaur grupp

KINNISVARAKONSULTATSIOONID:
kinnisvaraturu monitooring,
äriplaanid, turundus, analüüsid,
koolitus, ülevaated.

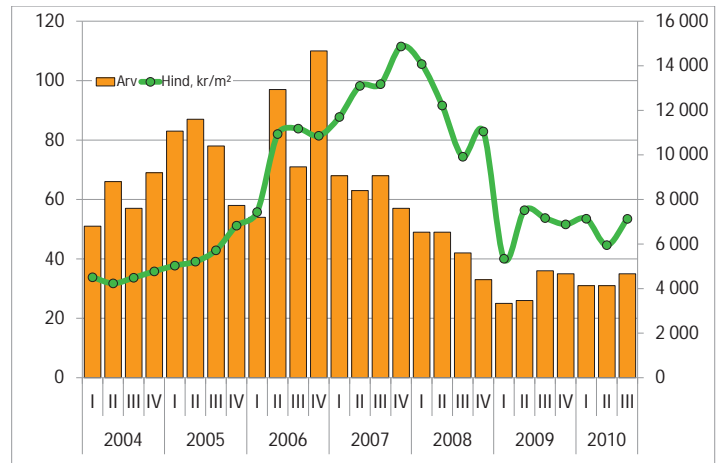
Tõnu Toompark MA
Adaur Grupp OÜ  tonu@adaur.ee
Juhatuse liige www.adaur.ee

+372 525 9703

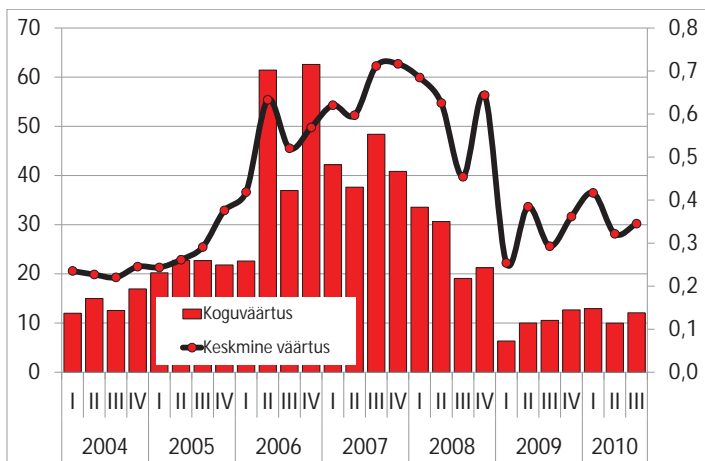
Rakvere



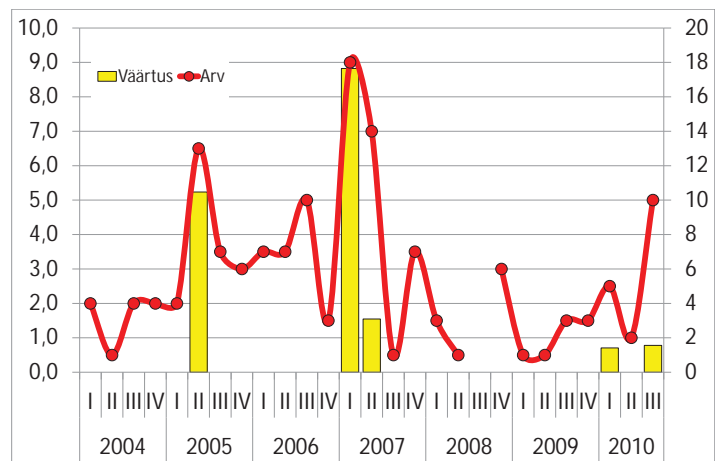
Portaali KV.EE keskmine pakkumishind, kr/m² (vasak telg) ja pakkumiste arv (parem telg)



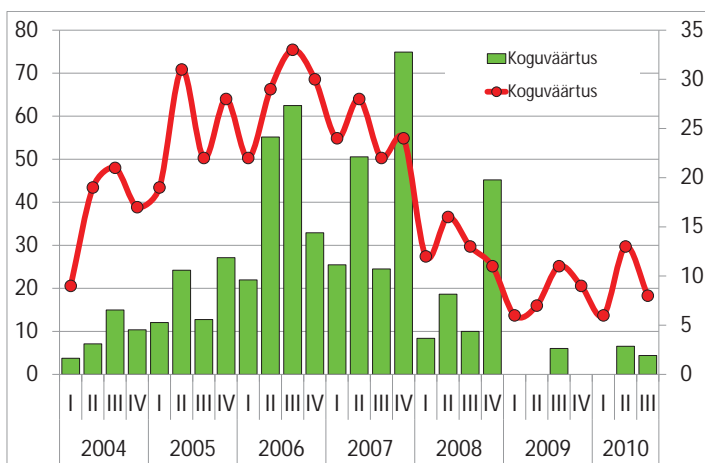
Korteriomanditehingute arv (vasak telg) ja keskmine hind, kr/m² (parem telg)



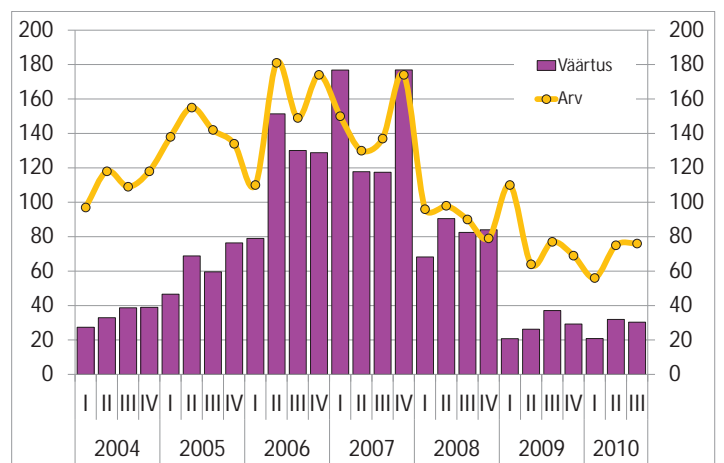
Korteriomanditehingute koguväärtus (vasak telg) ja keskmine väärtus (parem telg), mln kr



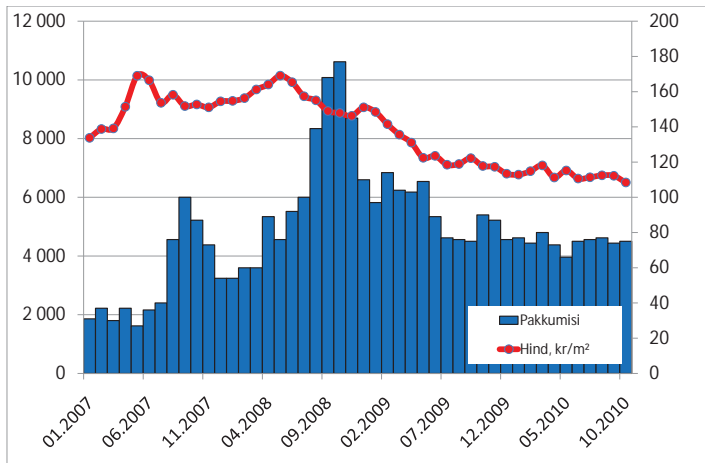
Hoonestamata maa tehingute koguväärtus, mln kr (vasak telg) ja tehingute arv (parem telg)



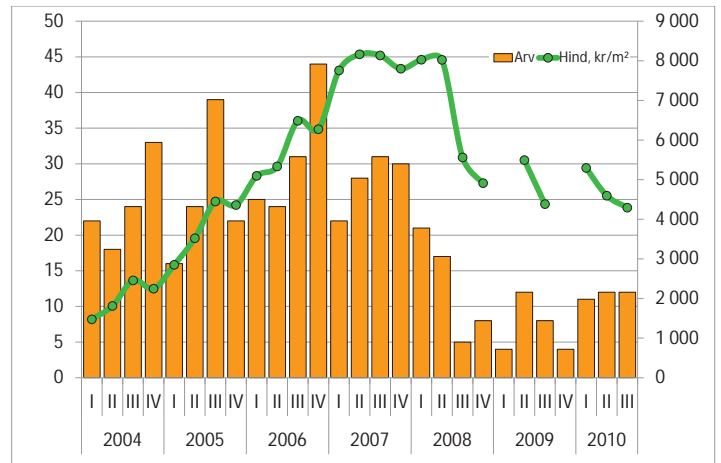
Hoonestatud maa tehingute koguväärtus, mln kr (vasak telg) ja tehingute arv (parem telg)



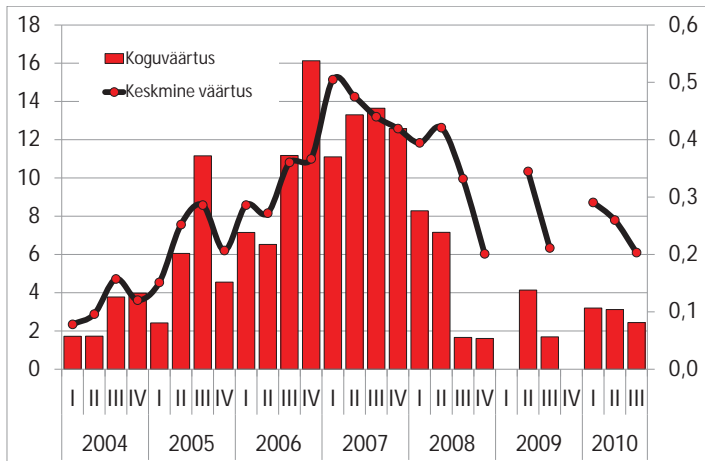
Kinnisvaratehingute väärtus, mln kr (vasak telg) ja arv (parem telg)



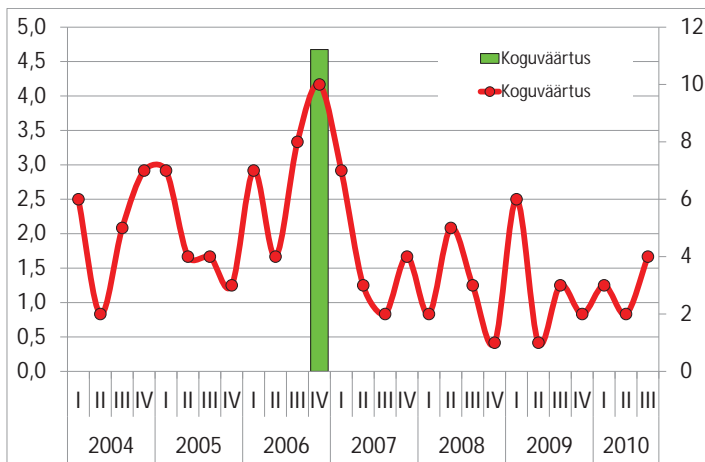
Portaali KV.EE keskmine pakkumishind, kr/m² (vasak telg) ja pakkumiste arv (parem telg)



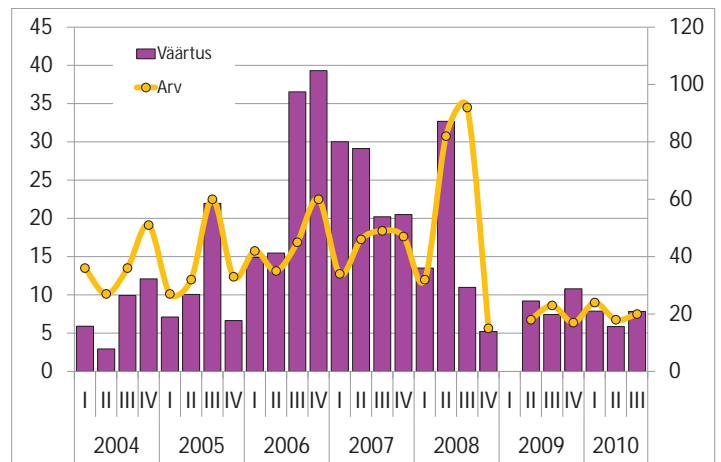
Korteriomanditehingute arv (vasak telg) ja keskmine hind, kr/m² (parem telg)



Korteriomanditehingute koguväärtus (vasak telg) ja keskmine väärtus (parem telg), mln kr



Hoonestatud maa tehingute koguväärtus, mln kr (vasak telg) ja tehingute arv (parem telg)



Kinnisvaratehingute väärtus, mln kr (vasak telg) ja arv (parem telg)

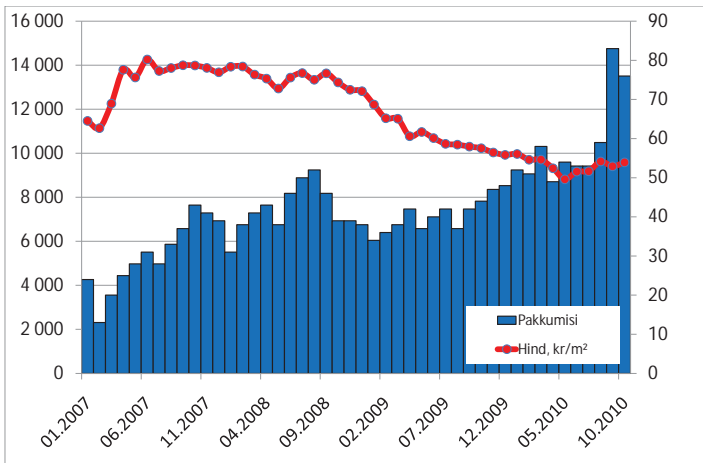


adaur grupp

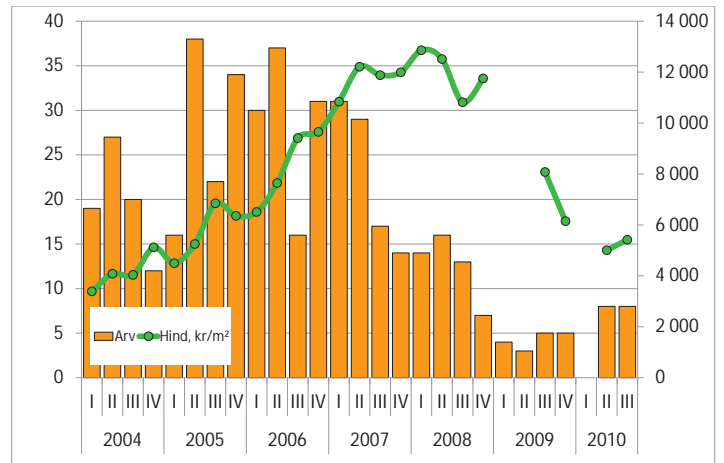
KINNISVARAKONSULTATSIOONID:
kinnisvaraturu monitooring,
äriplaanid, turundus, analüüsid,
koolitus, ülevaated.

Tõnu Toompark MA
Adaur Grupp OÜ  tonu@adaur.ee
Juhatuse liige www.adaur.ee

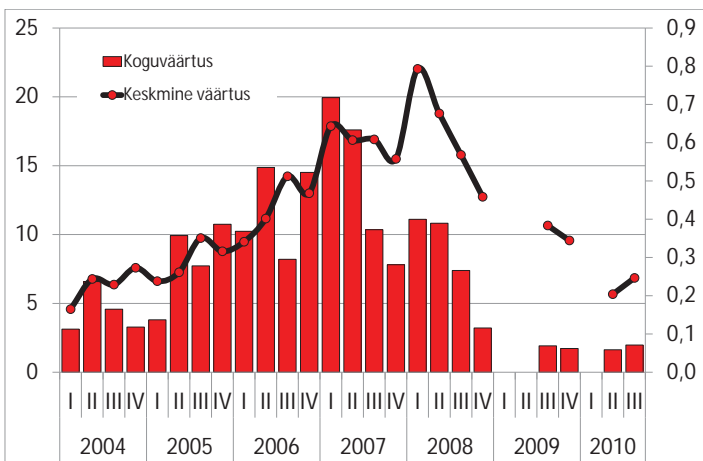
Rapla vald



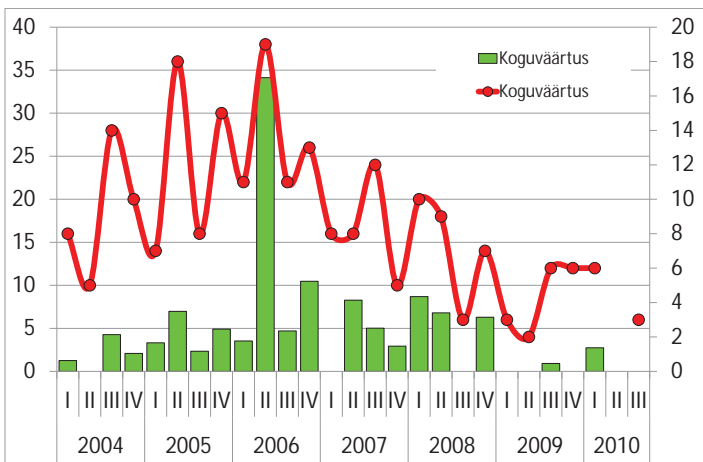
Portaali KV.EE keskmine pakkumishind, kr/m² (vasak telg) ja pakkumiste arv (parem telg)



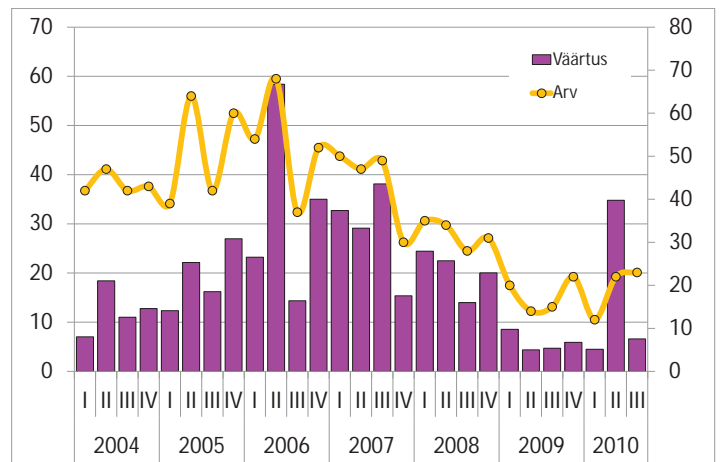
Korteriomanditehingute arv (vasak telg) ja keskmine hind, kr/m² (parem telg)



Korteriomanditehingute koguväärtus (vasak telg) ja keskmine väärtus (parem telg), mln kr



Hoonestatud maa tehingute koguväärtus, mln kr (vasak telg) ja tehingute arv (parem telg)



Kinnisvaratehingute väärtus, mln kr (vasak telg) ja arv (parem telg)



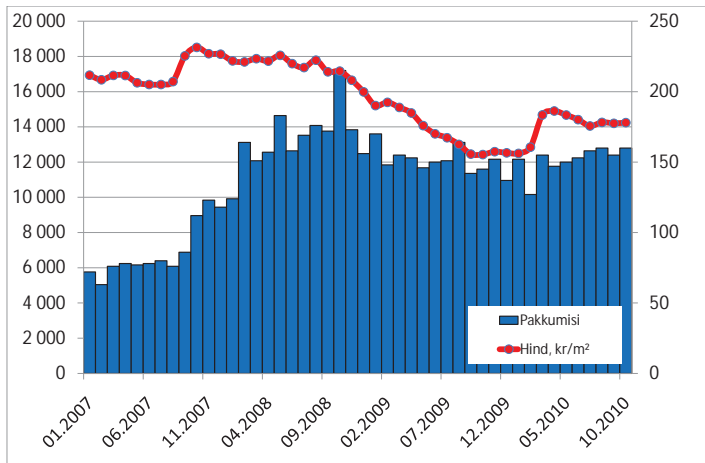
adaur grupp

KINNISVARAKONSULTATSIOONID:
kinnisvaraturu monitooring,
äriplaanid, turundus, analüüsid,
koolitus, ülevaated.

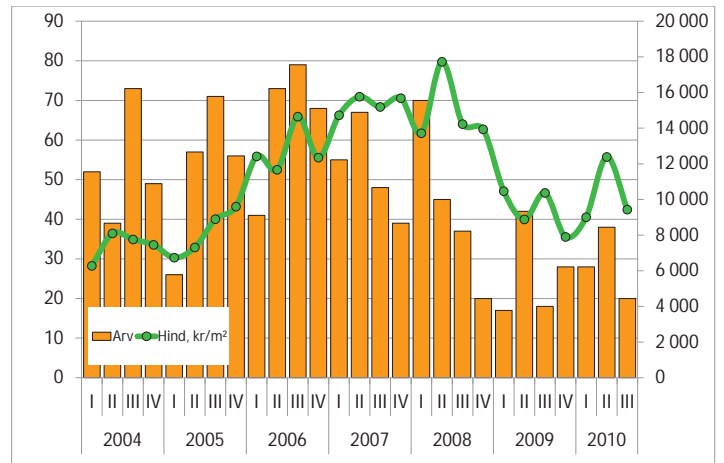
Tõnu Toompark MA
Adaur Grupp OÜ  tonu@adaur.ee
Juhatuse liige www.adaur.ee

+372 525 9703

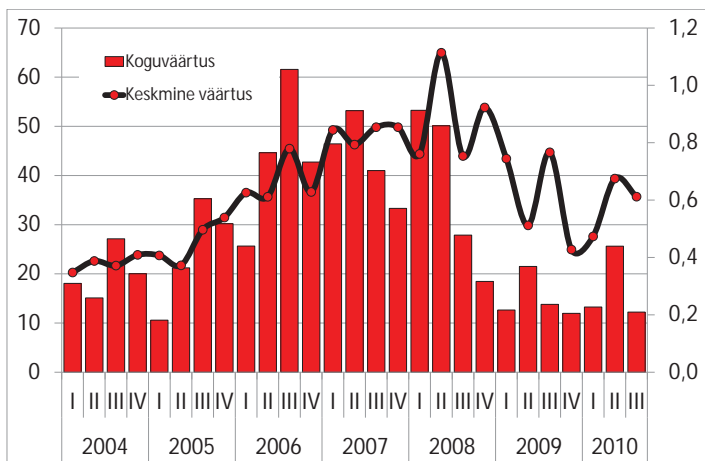
Kuressaare



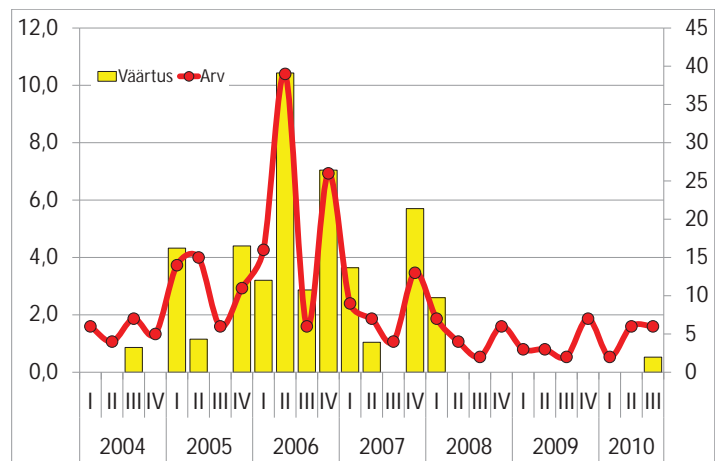
Portaali KV.EE keskmine pakkumishind, kr/m² (vasak telg) ja pakkumiste arv (parem telg)



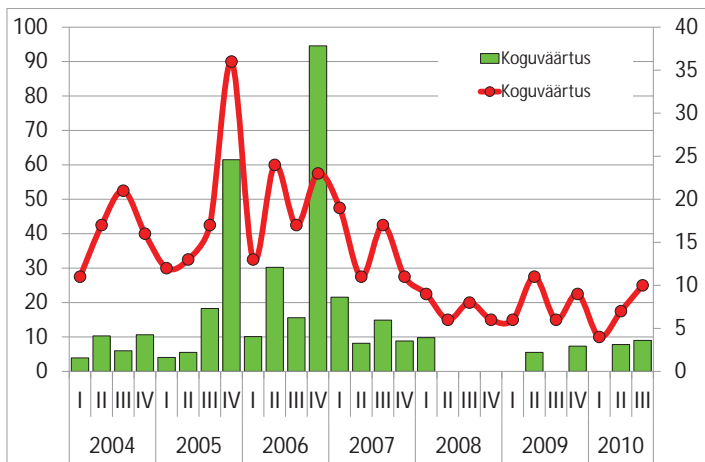
Korteriomanditehingute arv (vasak telg) ja keskmine hind, kr/m² (parem telg)



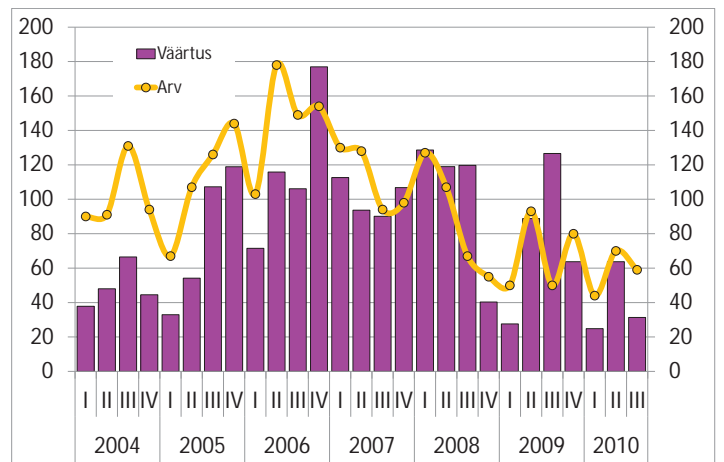
Korteriomanditehingute koguväärtus (vasak telg) ja keskmine väärtus (parem telg), mln kr



Hoonestamata maa tehingute koguväärtus, mln kr (vasak telg) ja tehingute arv (parem telg)

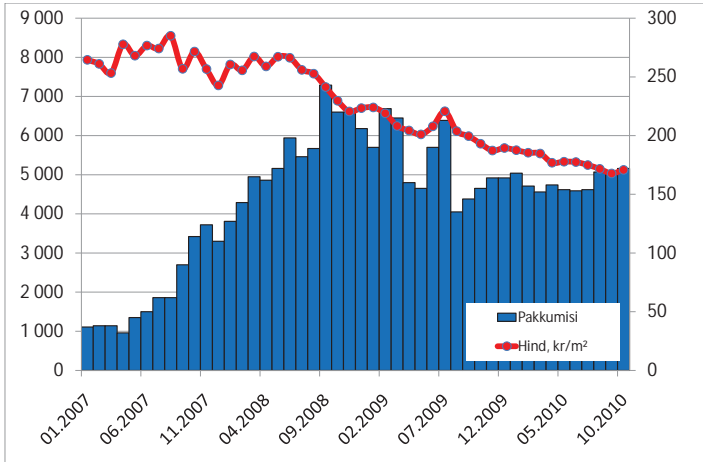


Hoonestatud maa tehingute koguväärtus, mln kr (vasak telg) ja tehingute arv (parem telg)

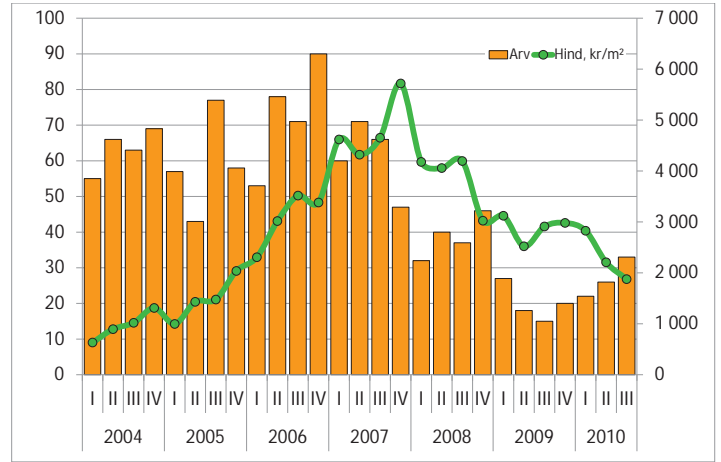


Kinnisvaratehingute väärtus, mln kr (vasak telg) ja arv (parem telg)

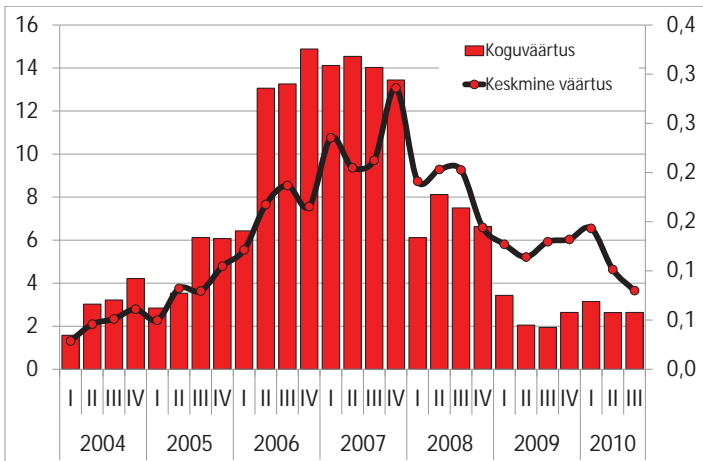
Valga



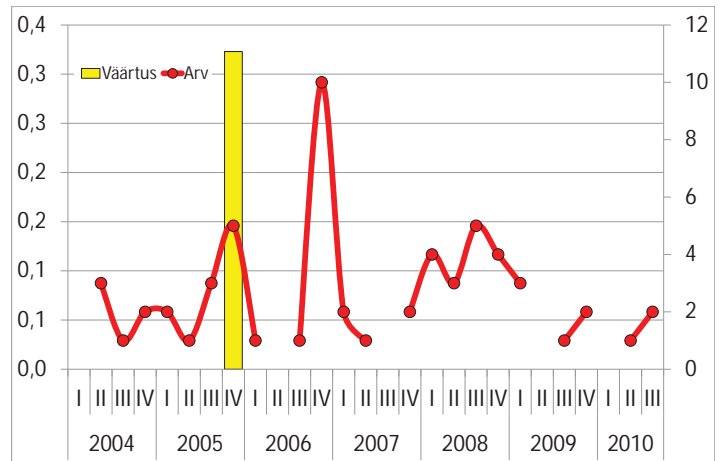
Portaali KV.EE keskmine pakkumishind, kr/m² (vasak telg) ja pakkumiste arv (parem telg)



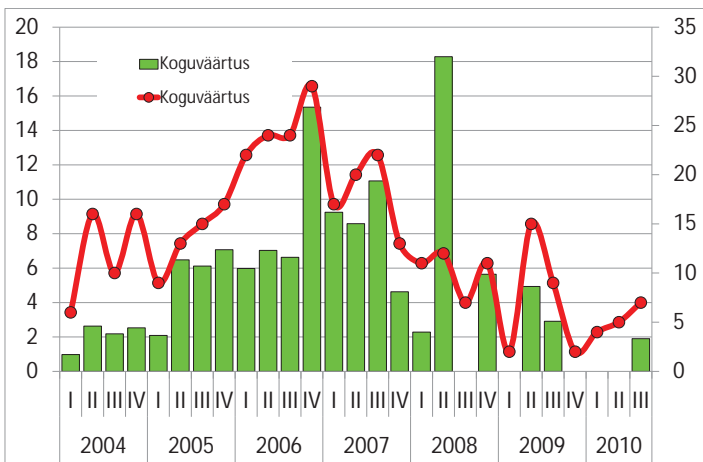
Korteriomanditehingute arv (vasak telg) ja keskmine hind, kr/m² (parem telg)



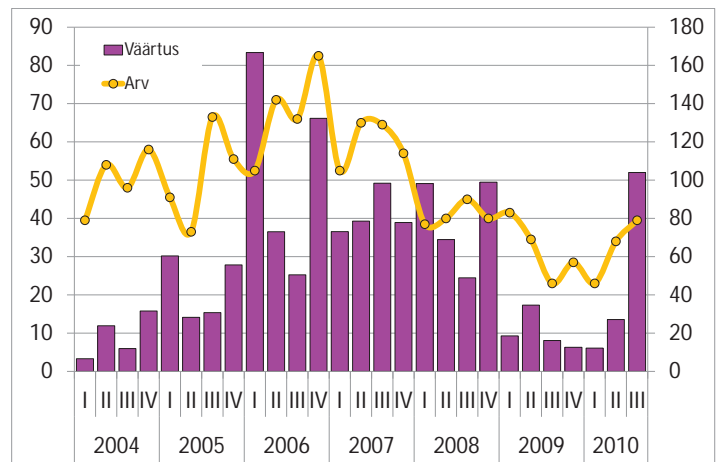
Korteriomanditehingute koguväärtus (vasak telg) ja keskmine väärtus (parem telg), mln kr



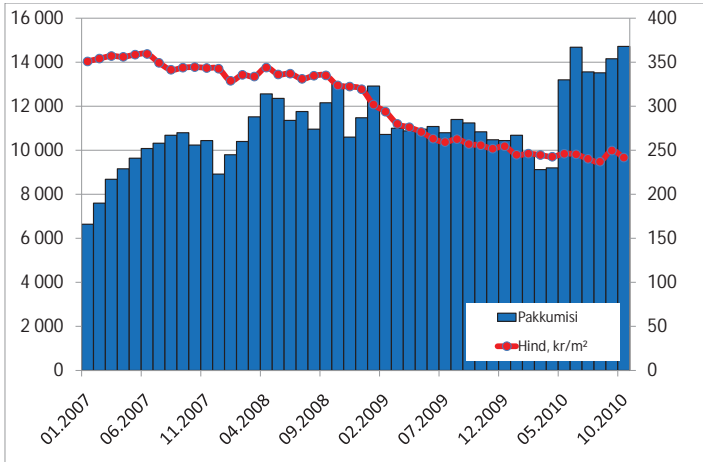
Hoonestamata maa tehingute koguväärtus, mln kr (vasak telg) ja tehingute arv (parem telg)



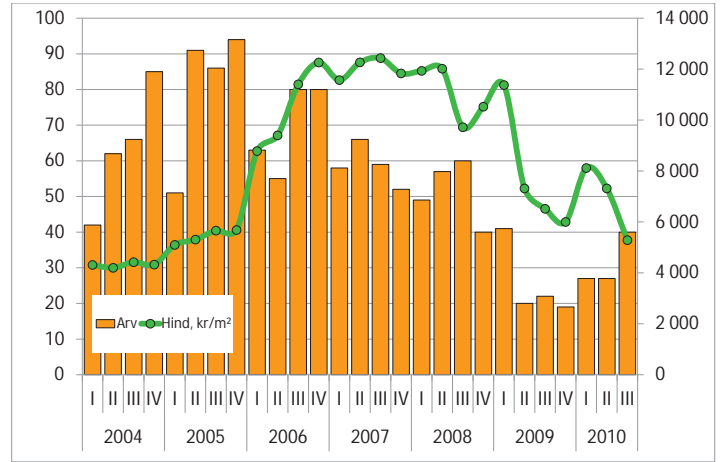
Hoonestatud maa tehingute koguväärtus, mln kr (vasak telg) ja tehingute arv (parem telg)



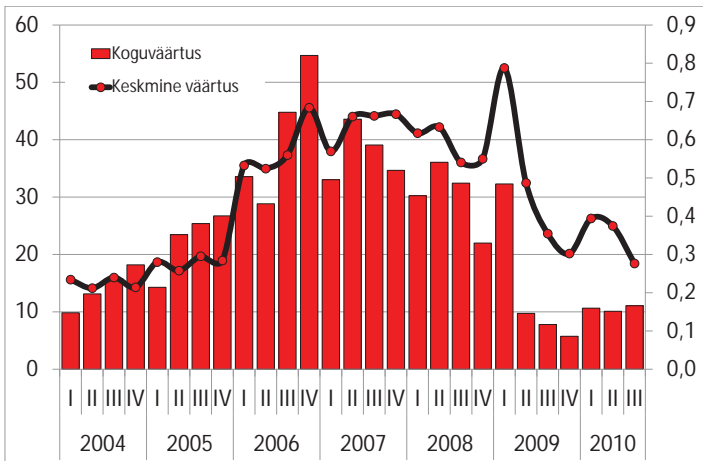
Kinnisvaratehingute väärtus, mln kr (vasak telg) ja arv (parem telg)



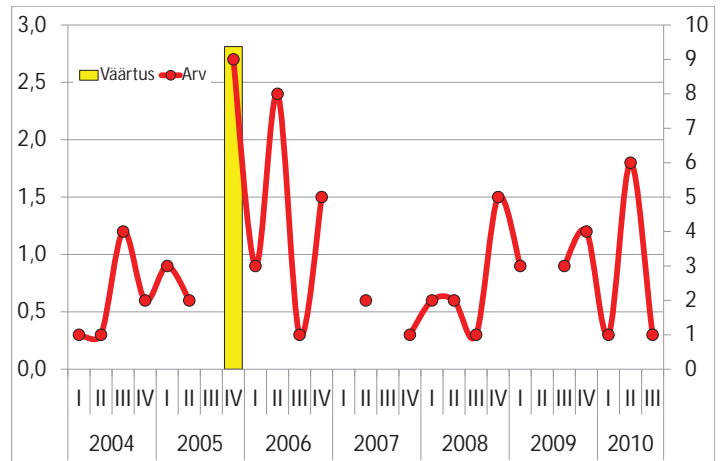
Portaali KV.EE keskmine pakkumishind, kr/m² (vasak telg) ja pakkumiste arv (parem telg)



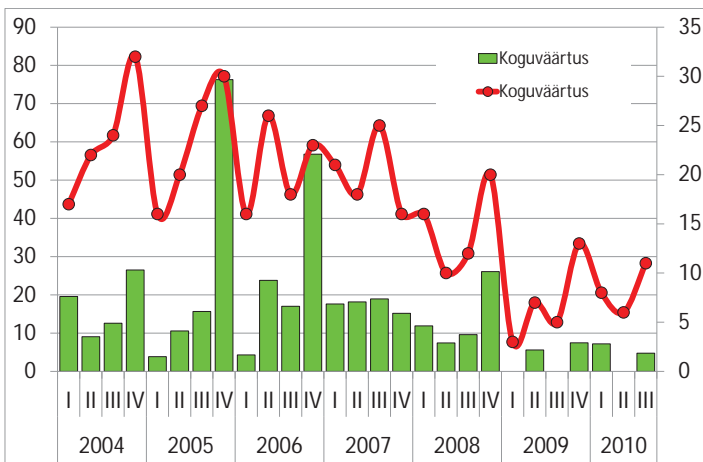
Korteriomanditehingute arv (vasak telg) ja keskmine hind, kr/m² (parem telg)



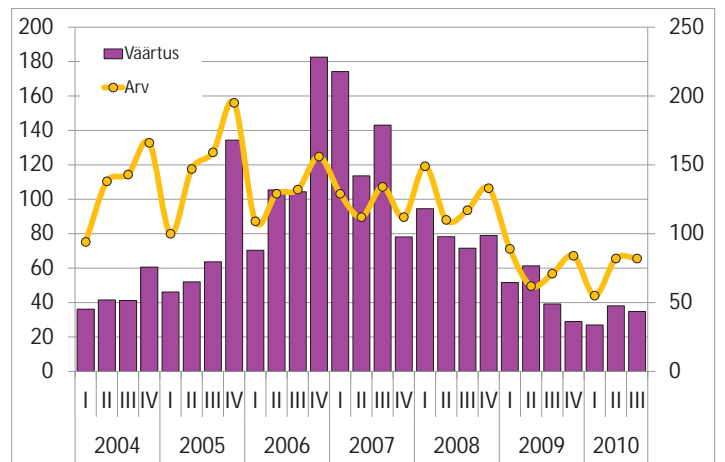
Korteriomanditehingute koguväärtus (vasak telg) ja keskmine väärtus (parem telg), mln kr



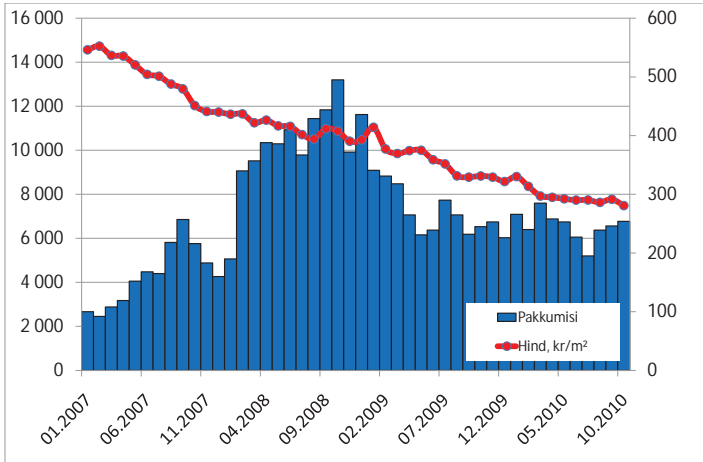
Hoonestamata maa tehingute koguväärtus, mln kr (vasak telg) ja tehingute arv (parem telg)



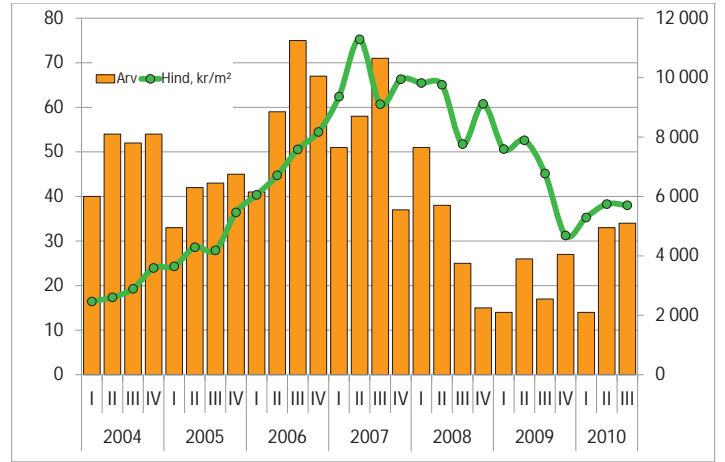
Hoonestatud maa tehingute koguväärtus, mln kr (vasak telg) ja tehingute arv (parem telg)



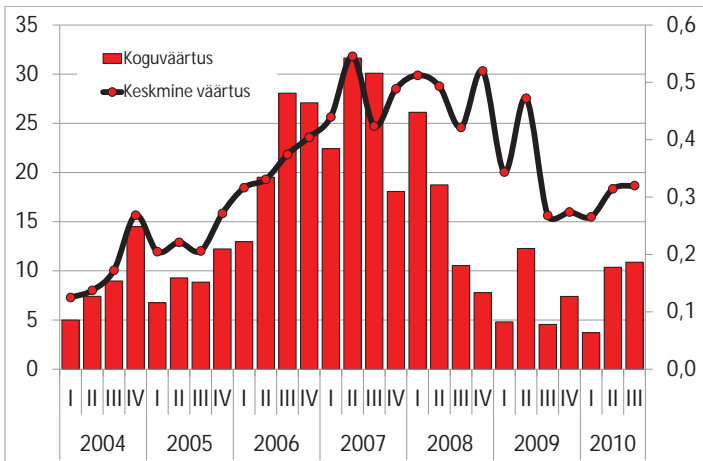
Kinnisvaratehingute väärtus, mln kr (vasak telg) ja arv (parem telg)



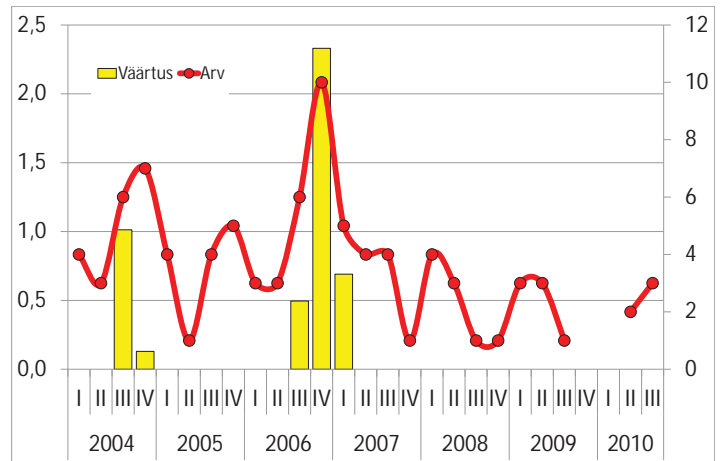
Portaali KV.EE keskmine pakkumishind, kr/m² (vasak telg) ja pakkumiste arv (parem telg)



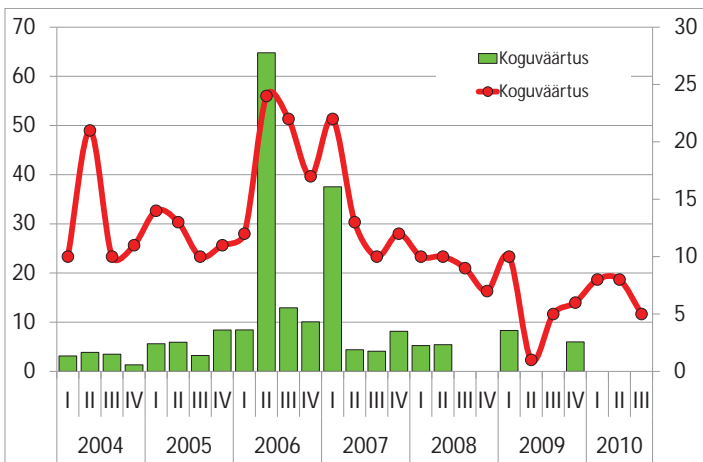
Korteriomanditehingute arv (vasak telg) ja keskmine hind, kr/m² (parem telg)



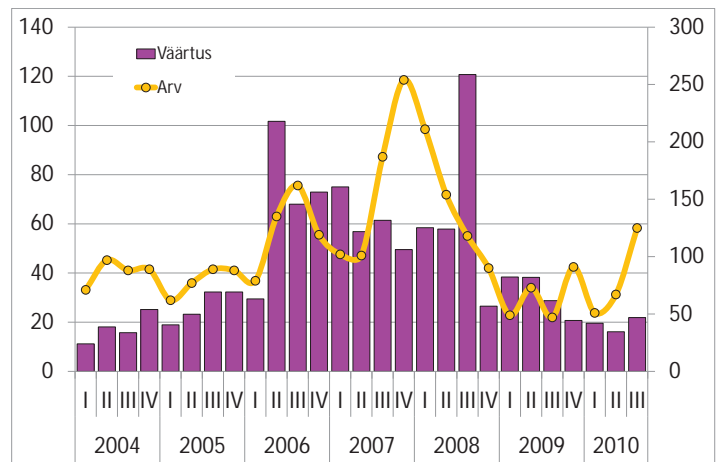
Korteriomanditehingute koguväärtus (vasak telg) ja keskmine väärtus (parem telg), mln kr



Hoonestamata maa tehingute koguväärtus, mln kr (vasak telg) ja tehingute arv (parem telg)



Hoonestatud maa tehingute koguväärtus, mln kr (vasak telg) ja tehingute arv (parem telg)



Kinnisvaratehingute väärtus, mln kr (vasak telg) ja arv (parem telg)

Kinnisvaraportaali KV.EE on tegutsenud alates 1999 aastast. Täna on portaaliga liitunud üle 300 kinnisvarafirma ja ca 1500 maaklerit. Portaalil on hetkel üle 45 000 kuulutuse maakleritelt ja omanikelt. Portaali haldab firma Diginet OÜ, mis kuulub Moonfish Media gruppi koos oksjoniportaali Osta.ee ja kolme Leedu portaaliga.

Adaur Grupp OÜ on asutatud 2002. a. Ettevõtte tegeleb kinnisvaraturu monitooringu, prognooside, ülevaadete, analüüside koostamisega, koolituse ja kinnisvara-alaste konsultatsioonidega.

Käesolevas turuülevaates toodud andmete allikaks on Eesti Pank, Eesti Statistikaamet, Maa-Amet, KV.EE.

Käesolev ülevaade on koostatud kinnisvaraportaali KV.EE ja Adaur Grupp OÜ koostöös. Ülevaate koostajad on andnud endast parima, et ülevaates kajastatud info oleks kvaliteetne. Ülevaate koostamisel on kasutatud infoallikaid, mis meie arvates on usaldusväärsed, kuid see ei välista eksimisvõimalust. Seetõttu ei võta ülevaate koostajad endale vastutust ülevaates toodud info kasutamisest tulenevate otsuste või kaudsete kahjude eest.

KV.EE
+372 671 8103
klienditugi@kv.ee
<http://www.kv.ee>

Adaur Grupp OÜ
+372 525 9703
adaur@adaur.ee
<http://www.adaur.ee>
callto://toompark