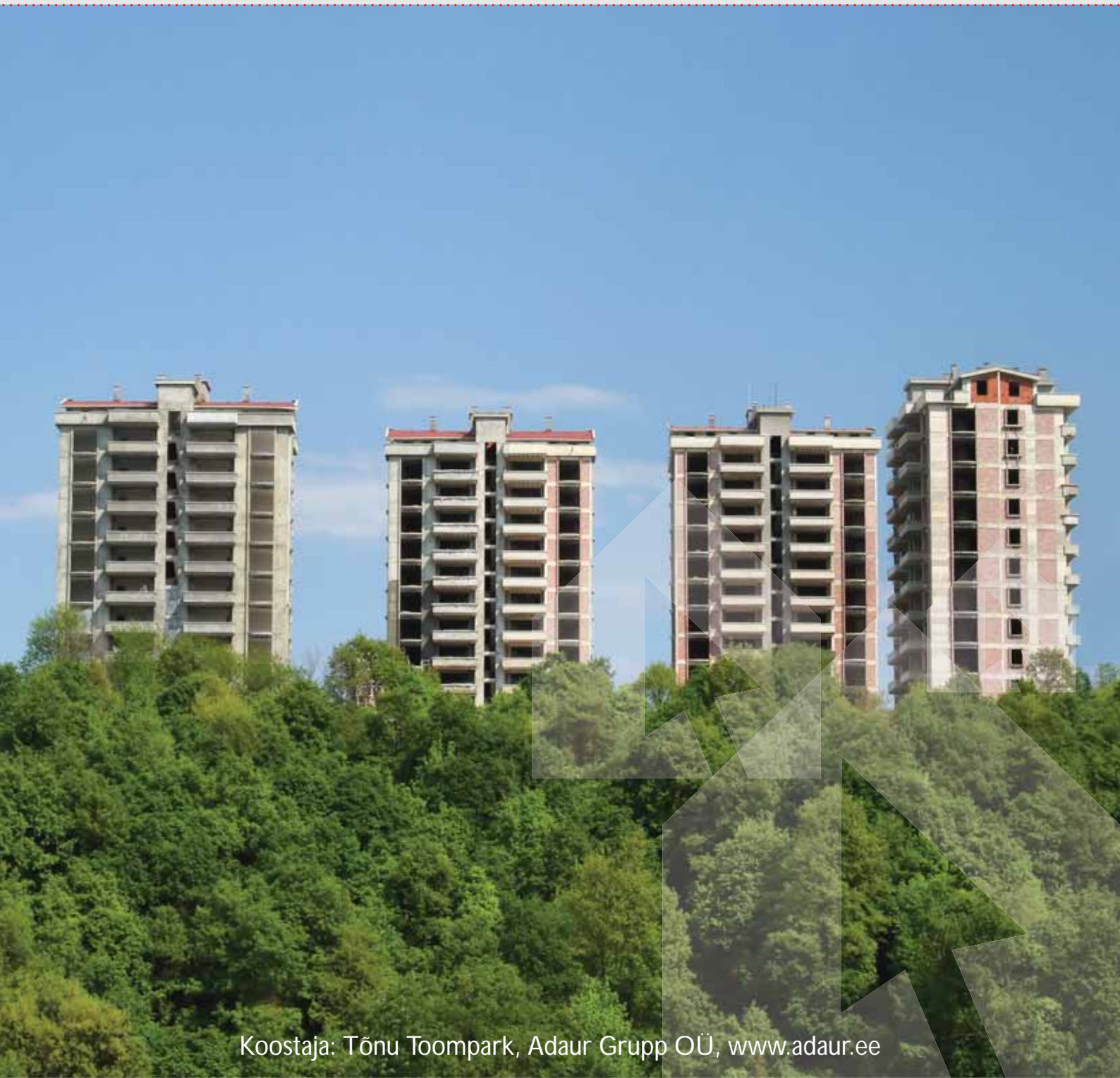
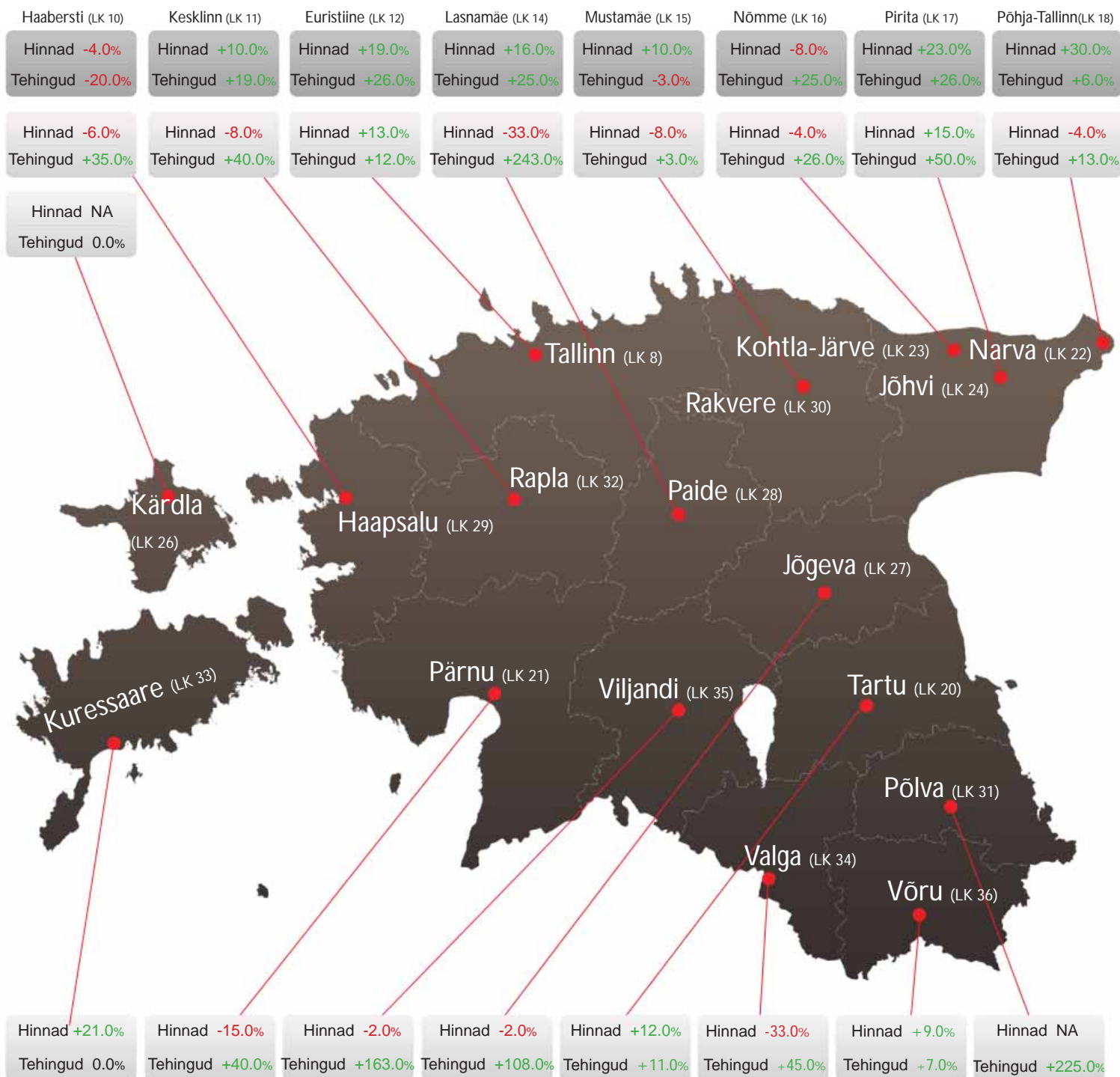


KV.EE kinnisvaraturu ülevaade

IV kvartal 2010



Sisukord



Hinnad - korteriomanditehingute ruutmeetrihinna aastane muutus, %
 Tehingud - korteriomanditehingute arvu aastane muutus, %



Kinnisvara-aasta töötab tulla positiivne

Kinnisvaraturgu mõjutavad majandustegurid ei ole tänaselgi päeval veel väga rõõmustavad. Siiski peame tõdema, et ettevõtete ja kindlasti ka eraisikute meelestatus on positiivne. See tähendab, et arengud kinnisvaraturul töötavad tulla positiivsed. Positiivsus ei tähenda siin kiiret kümnetesse protsentidesse kasvavat hinda, vaid eelkõige mõistlikul tasemel püsivat tehingute arvu, mis tagab nii ostjatele, kui müüjatele likviidse turu.

- **Töötute arv pisut langenud. 2010. a.** III kvartali seisuga oli statistikaameti andmetel Eestis töötute arv langenud 106 000 inimeseni. Tööga hõivatute hulk aga suurenenud 578 000 inimeseni.
- **Palgalangus pöördus napiks tõusuks.** 2010. a. III kvartali keskmine palk oli 750 EUR. Keskmine palk oli võrreldes eelmise aastaga juba teist kvartalit järjest tõusis. Tõusunumbriks siiski vägagi napp 0,9%.
- **Ehitustööde maht kukub juba 10 kvartalit.** 2010. a. III kvartali ehitustööde maht oli 599 miljonit eurot ehk aastatagusest 7,1% vähem. Tegemist on juba kümnenda kvartaliga, mil ehitustööde maht

on langenud.

- **Põhivarainvesteeringud väiksed.** 2010. a. III kvartali põhivarainvesteeringud jätkuvalt langesid. Investeeringud hoonete ja rajatiste soetamiseks olid aga 2010. esimese kolme kvartali jooksul aga isegi kolm korda väiksemad, kui 2009. aastal.

- **Intressimarginaal langeb, kuid intressimäär püsib.** 2010. a. IV kvartali euro-põhiste eluasemelaenude keskmine intressimäär oli 3,3% ehk samal tasemel, kus see on püsinud juba 5 kvartalit. Tõusva euribori valguses

tähendab see euriborile lisanduva intressimarginaali vähenemist.

- **Laenujäägid alla 6 miljardi euro.** 2010. a. IV kvartali lõpuks kukkus eluasemelaenude jääk alla 6 mld euro ehk samale tasemele, kus see oli 2008. a. alguses. Aastatagusega võrreldes langes laenujääk 2%.
- **Eluasemelaenude käive tõuseb.** 2010. a. viimase kvartali eluasemelaenude käive oli 5% kõrgem, kui aasta varem. Siiski jäi 2010. a. uute eluasemelaenude väljastamine 2009. aastale 6% võrra alla.



Kommentaar



- **Ärilaene väljastati enam.** Äriühingute laenujääk langes aastaga 7% ehk 2010. a. lõpuks 6,6 miljardi eurooni. Aastane äriühingutele väljastatud laenukäive siiski aga samal ajal kasvas 1,8 miljardi euroni. Aastane uute laenude kasv oli seega 4%.
- **Eraisikute laenukoormus endiselt väheneb.** Vähenenud laenude väljastamise positiivne efekt on vähenev laenukoormus. 2010. a. III kvartali lõpuks vähenes eraisikute laenukoormus 51,5 protsendini sisemajanduse kogutoodangust. Veel 2009. a. IV kvartalis oli eraisikute laenukoormuseks 54,1%.
- **Uute eluruume arv kolmekordistus.** 2010. a. IV kvartalis sai kasutusloa 987 uut eluruumi ehk pea kolm korda eelmisest kvartalist rohkem. Siiski sai 2010. aasta jooksul kokku kõigest 2324 uut eluruumi 2009. a. 3026 uue eluruumi vastu.
- **Mitteeluruume valmis vähem.** 2010. a. jooksul oli kasutusloa saanud mitteiluruumide arv 442 000 ruutmeetrit. Veel aasta varem sai kasutusloa 798 000 m² uusi mitteiluruume. Seega on langus pisut vähem kui kaks korda.
- **Kinnisvaratehingute arv tõuseb jätkuvalt.** 2010. a. IV kvartalis tehti 11 930 kinnisvaratehingut koguväärtusega 422 miljonit eurot. Aastataguse ajaga võrreldes suurenes tehingute arv 6 ja tehingute väärtus 1% võrra.
- **Euro tulek turgu ei muutnud.** 2011. a. esimese päevaga saabunud eurost kardeti ehk kõige enam üle öö ülespoole ümardatud kinnisvarahindu. Jaanuarikuise esialgse kokkuvõtte alusel võime tõdeda, et euro saabumine pisut ehk pärssis kinnisvaratehingute arvu, kuid hindadele mõju selles ülilühikeses perspektiivis siiski puudus.

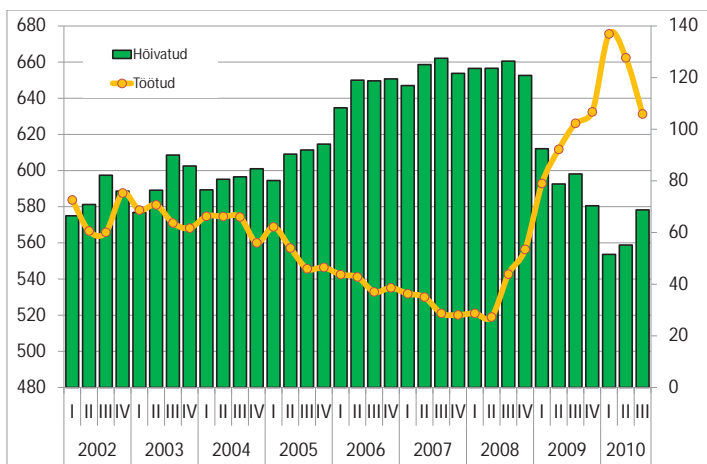
Kinnisvaraturgu mõjutavate tegurite puhul võib enamasti märkida, et langus jätkub või on langus alles pildurdamas. Midagi väga positiivset pole ühegi mõjuri juures täheldada. See tekitab vägisi küsimuse, miks on kinnisvaraturul, ja eelkõige just elamispindade turul, sedavõrd palju positiivseid noote?

Usun, et kinnisvaraturu positiivne suundumus on põhjendatud. Seda eelkõige sel põhjusel, et kuigi ehk numbrid on veel aastatagusega võrreldes negatiivset pilti näitamas, siis nii tarbijate, kui ettevõtete meelestatus on positiivne ning edaspidistes suundumustes nähakse pea kõikjal edasise kukkumise asemel euriisi lõppu ning uue mäkkerühkimise algust.

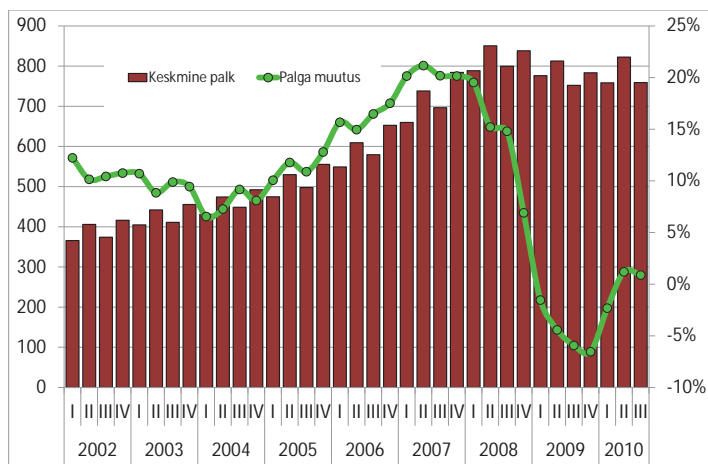
Töotab tulla väga huvitav aasta.

Tõnu Toompark
Aaur Grupp OÜ
www.adaur.ee

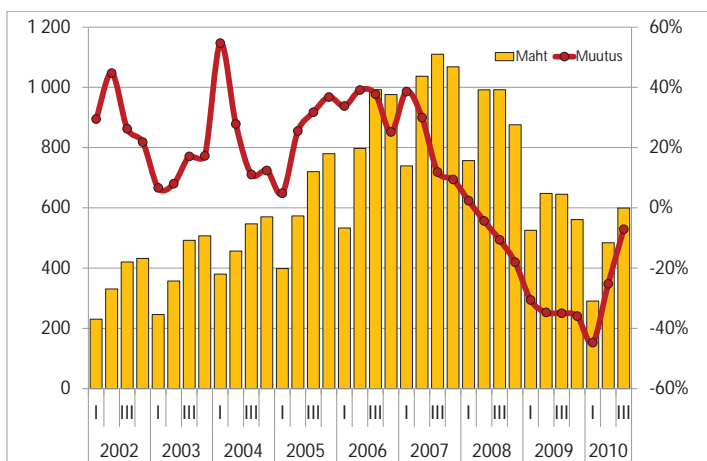
Üldine statistika



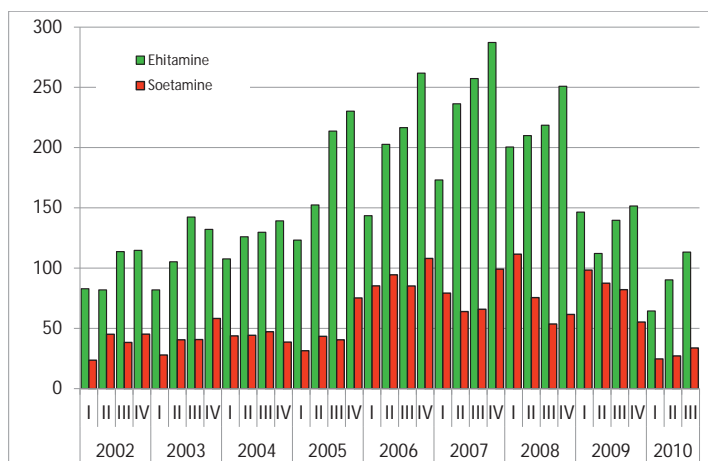
Töoga hõivatute (vasak telg, 1 000) ja töötute (parem telg) arv (1 000 inimest)



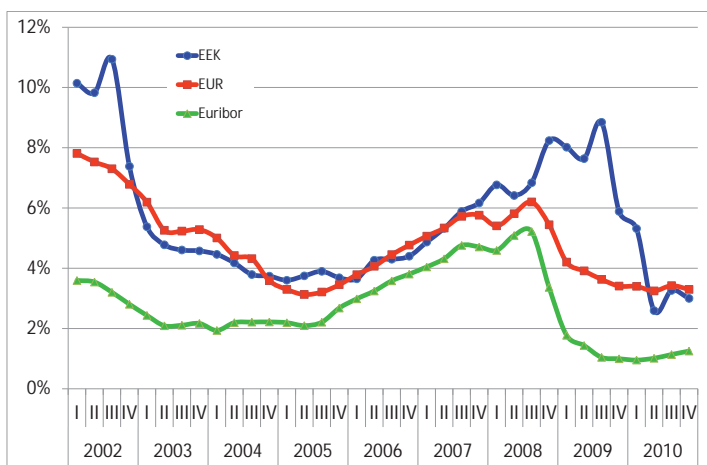
Keskmine palk (vasak telg, eur) ja palga muutus võrreldes eelmise aasta sama perioodiga (parem telg, %)



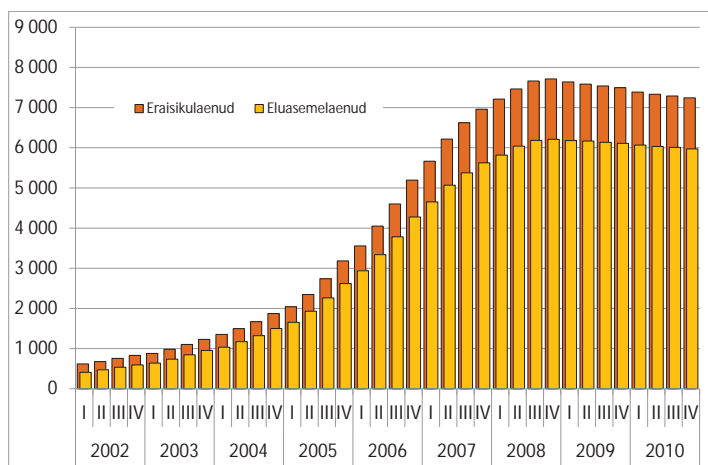
Ehitustööde maht (vasak telg, mln eur) ja muutus võrreldes eelmise aasta sama perioodiga (parem telg, %)



Ettevõtete investeeringud hoonete ja rajatiste ehitamisse ja rekonstrueerimisse ning hoonete ja rajatiste ehitamisse, mln eur



Eluasemelaenude intressimäärad ja Euribor, %



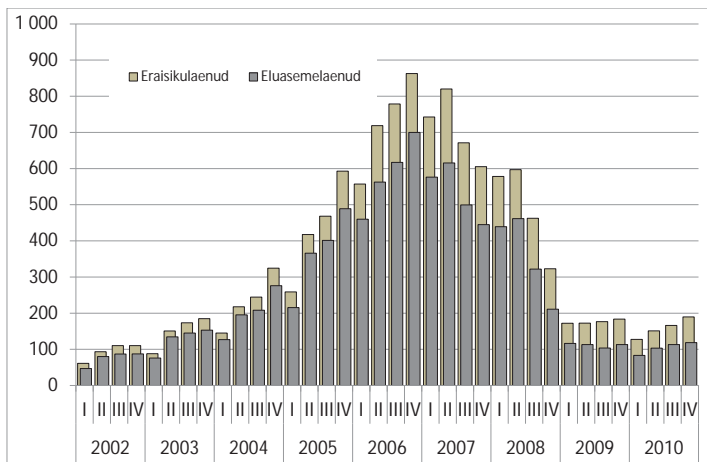
Eluasemelaenude ja eraisikulaenude jääk, mln eur



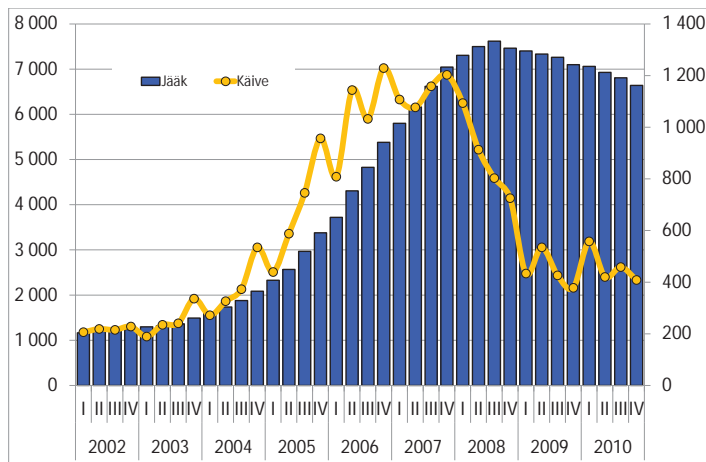
Kõige suurem valik kodusid...

www.kv.ee

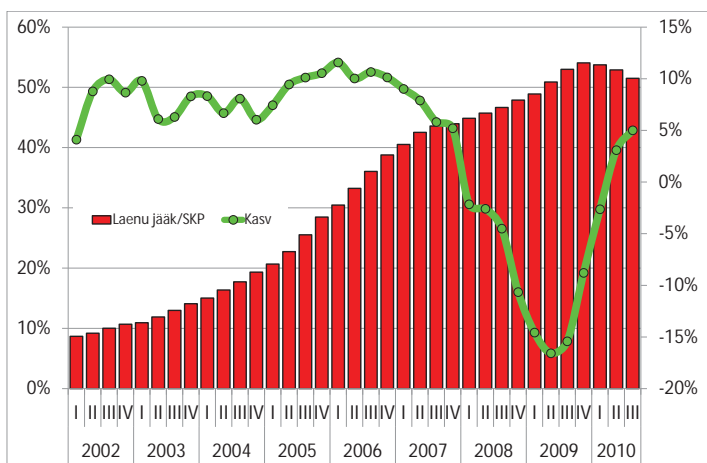
Üldine statistika



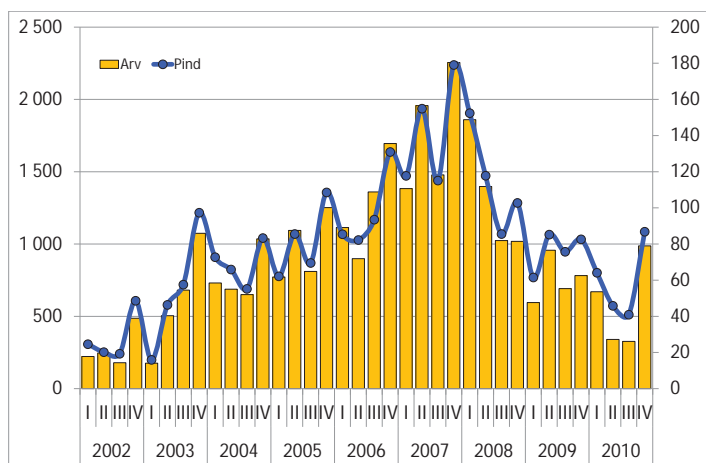
Eluasemelaenude ja eraisikulaenude käive, mln eur



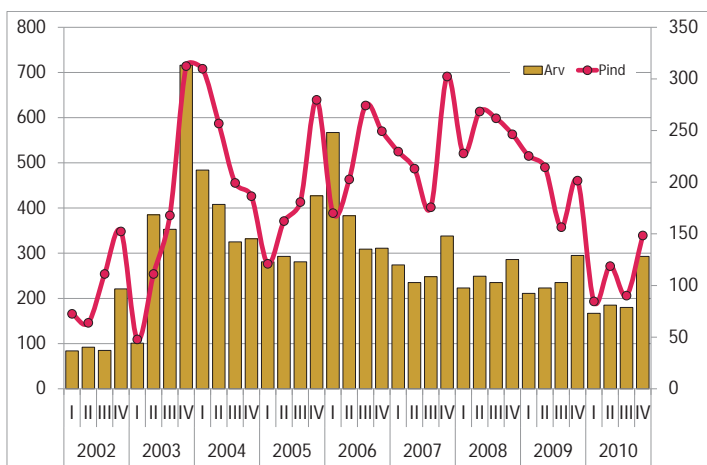
Äriühingutele antud laenude jääk (vasak telg) ja käive (parem telg), mln eur



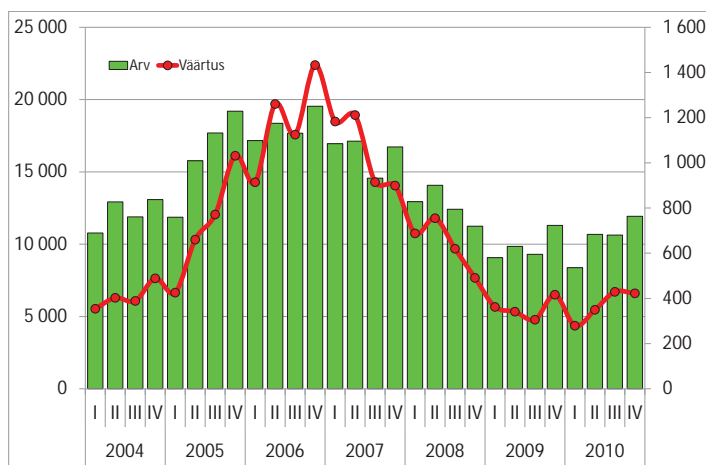
Eraisikulaenude osakaal sisemajanduse koguproduktist (vasak telg) ja majanduskasv (parem telg), %



Kasutusloa saanud eluruumide arv (vasak telg) ja pind (parem telg, 1000 m²)

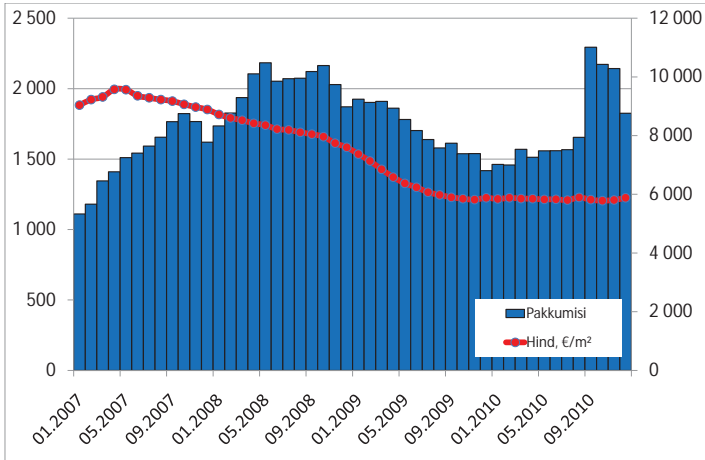


Kasutusloa saanud mitteeluhoonete arv (vasak telg) ja pind (parem telg, 1000 m²)

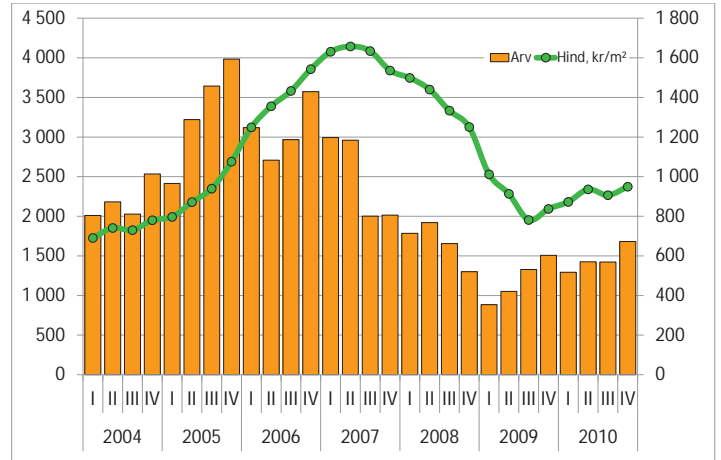


Kinnisvaratehingute arv (vasak telg) ja väärtus (parem telg, mln eur)

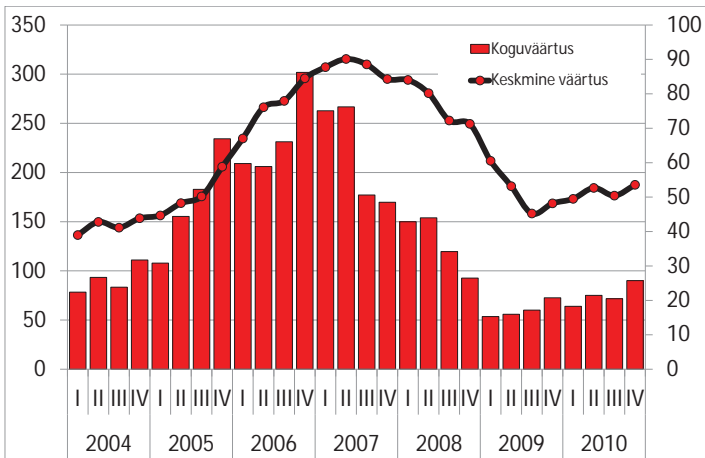
Tallinn



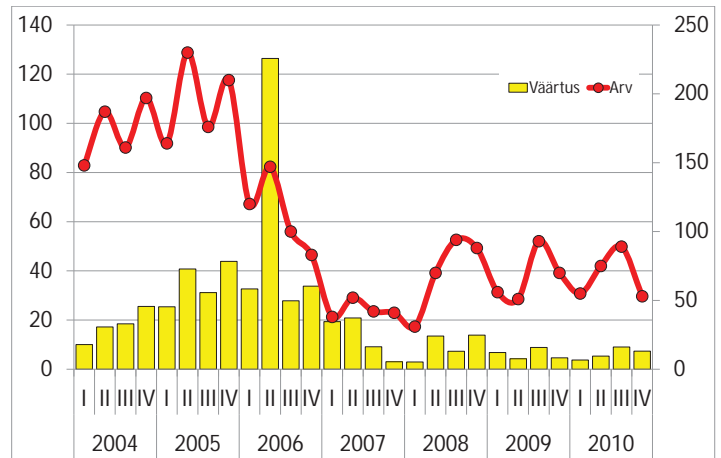
Portaali KV.EE keskmine pakkumishind, eur/m² (vasak telg) ja pakkumiste arv (parem telg)



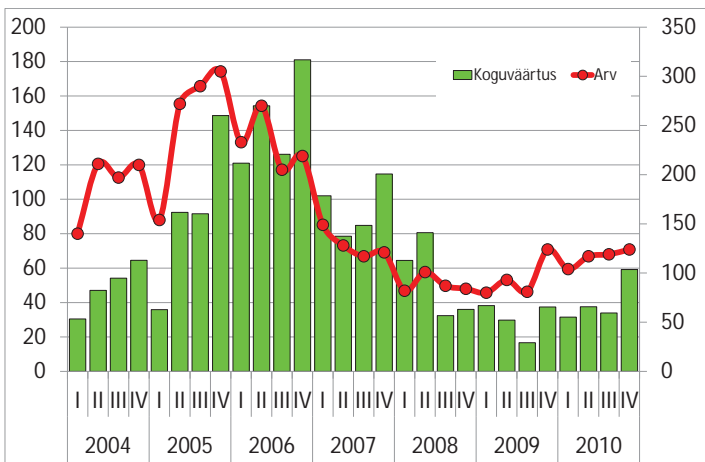
Korteriomanditehingute arv (vasak telg) ja keskmine hind, eur/m² (parem telg)



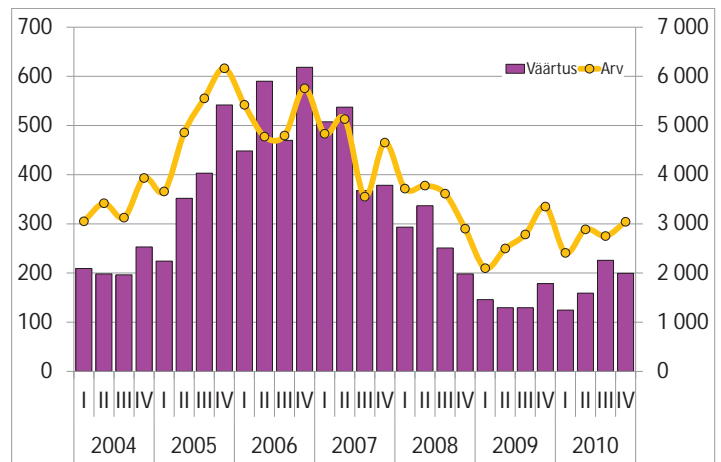
Korteriomanditehingute koguväärtus (vasak telg) ja keskmine väärtus (parem telg), mln eur



Hoonestamata maa tehingute koguväärtus, mln eur (vasak telg) ja tehingute arv (parem telg)



Hoonestatud maa tehingute koguväärtus, mln eur (vasak telg) ja tehingute arv (parem telg)



Kinnisvaratehingute väärtus, mln eur (vasak telg) ja arv (parem telg)

Soodsa hinnaga korterid Mustamäe ja Nõmme piiril - Karsti Kodu.



Hinnad al 990 000.-

Müügiinfo: Erik Liiv

Tel. 501 9747

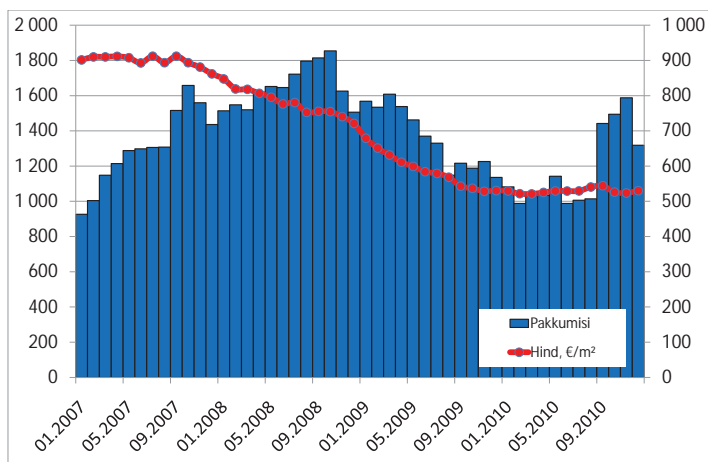
E-mail: erik.liiv@facio.ee



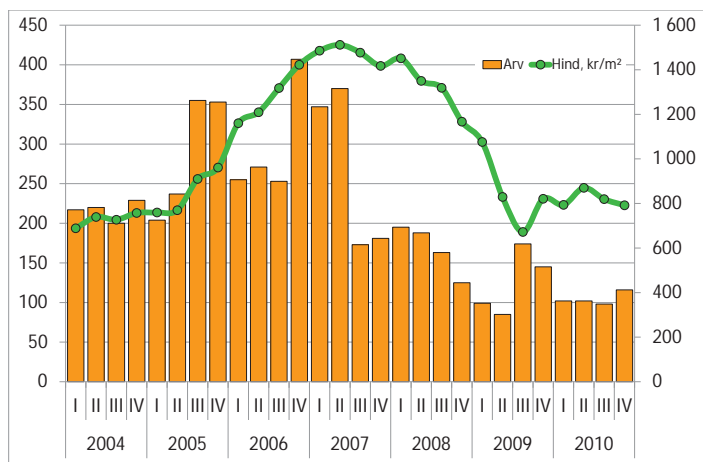
Kõige suurem valik kodusid...

www.kv.ee

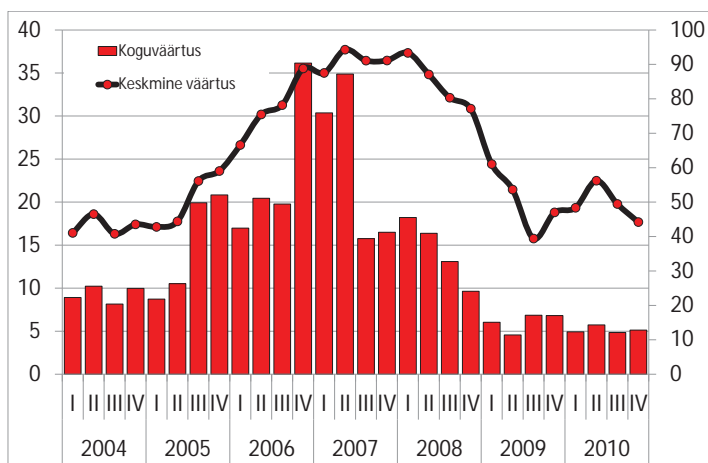
Haabersti linnaosa



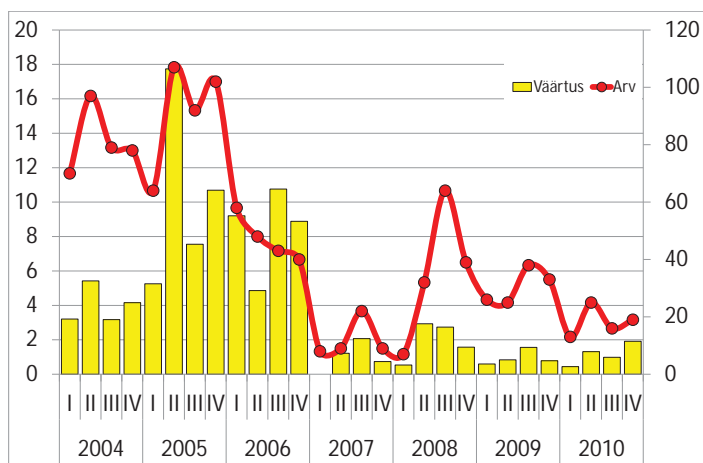
Portaali KV.EE keskmine pakkumishind, eur/m² (vasak telg) ja pakkumiste arv (parem telg)



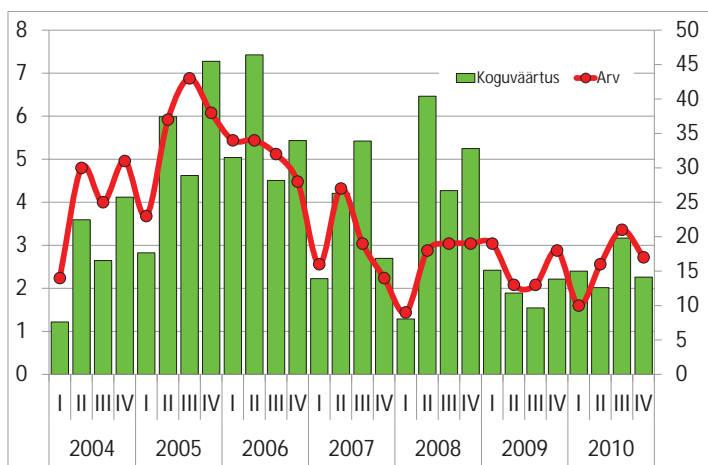
Korteriomanditehingute arv (vasak telg) ja keskmine hind, eur/m² (parem telg)



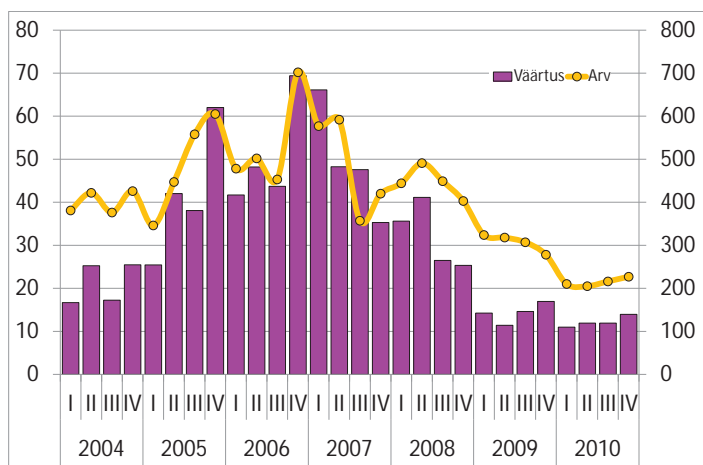
Korteriomanditehingute koguväärtus (vasak telg) ja keskmine väärtus (parem telg), mln eur



Hoonestamata maa tehingute koguväärtus, mln eur (vasak telg) ja tehingute arv (parem telg)

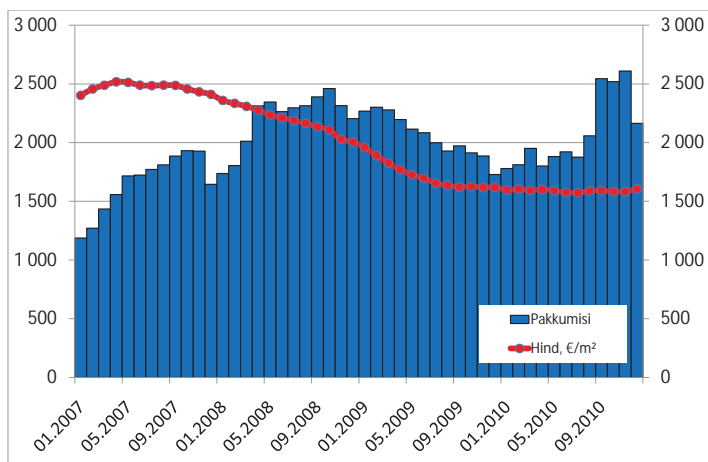


Hoonestatud maa tehingute koguväärtus, mln eur (vasak telg) ja tehingute arv (parem telg)

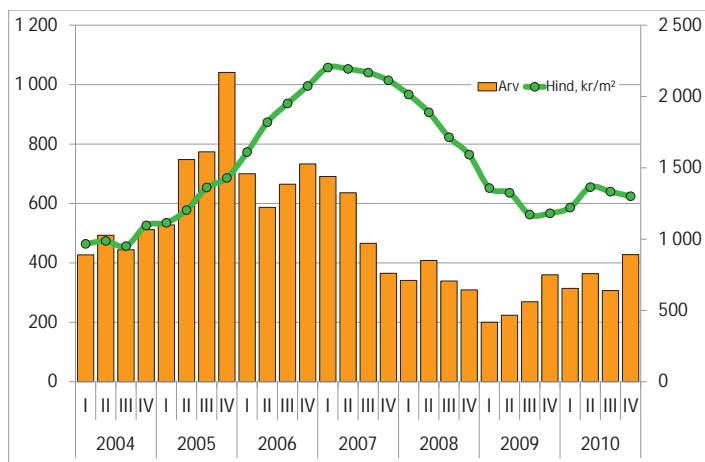


Kinnisvaratehingute väärtus, mln eur (vasak telg) ja arv (parem telg)

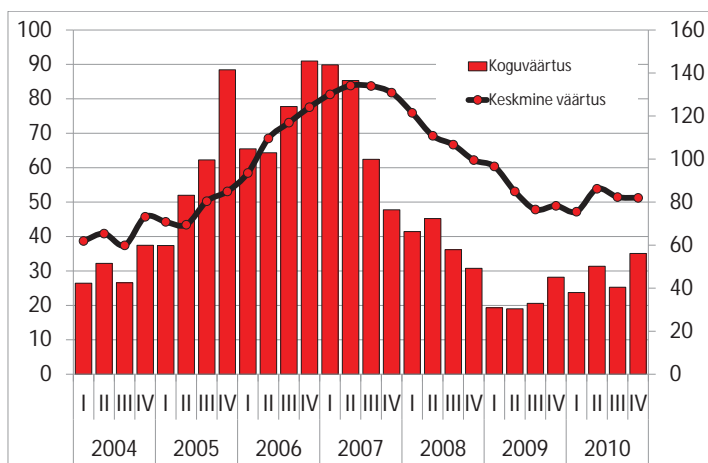
Kesklinna linnaosa



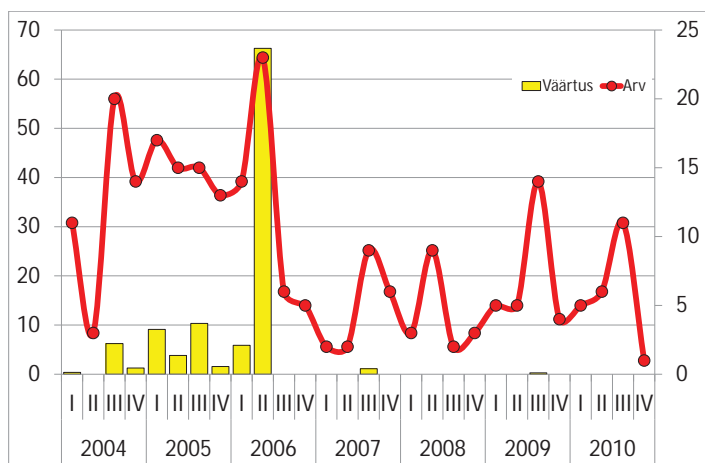
Portaali KV.EE keskmine pakkumishind, eur/m² (vasak telg) ja pakkumiste arv (parem telg)



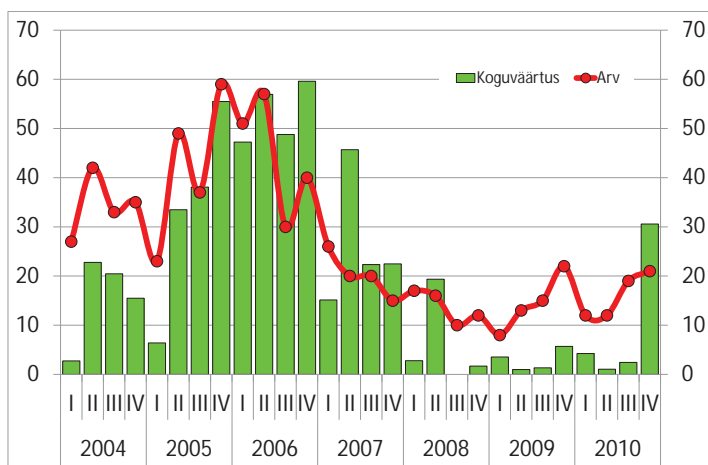
Korteriomanditehingute arv (vasak telg) ja keskmine hind, eur/m² (parem telg)



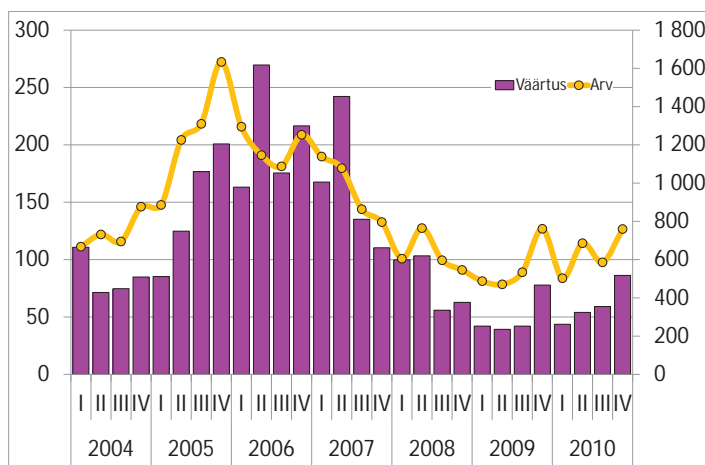
Korteriomanditehingute koguväärtus (vasak telg) ja keskmine väärtus (parem telg), mln eur



Hoonestamata maa tehingute koguväärtus, mln eur (vasak telg) ja tehingute arv (parem telg)

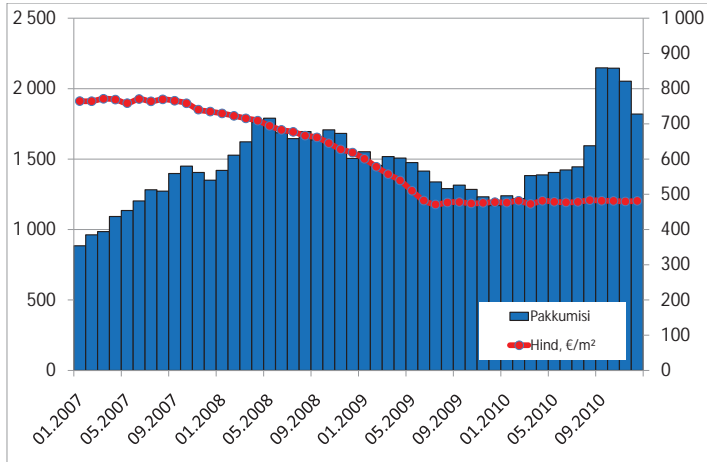


Hoonestatud maa tehingute koguväärtus, mln eur (vasak telg) ja tehingute arv (parem telg)

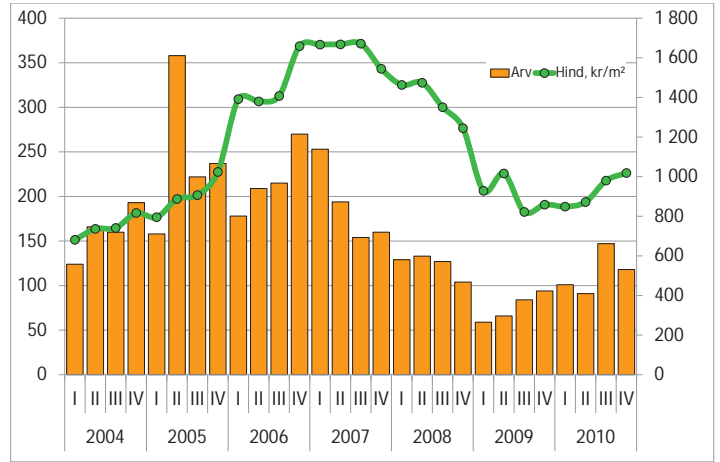


Kinnisvaratehingute väärtus, mln eur (vasak telg) ja arv (parem telg)

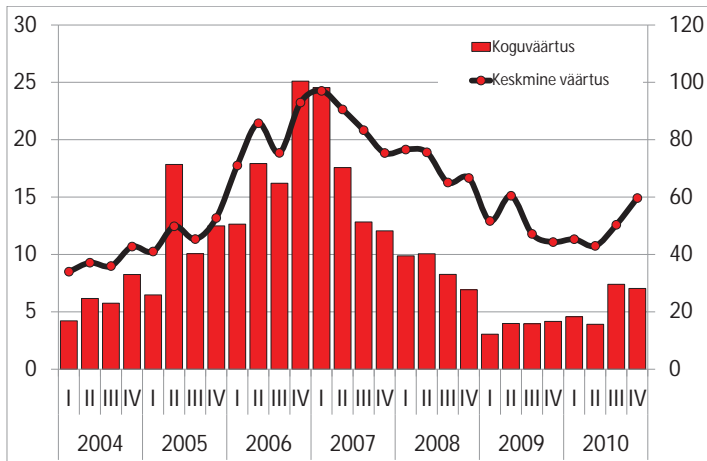
Euristiine linnaosa



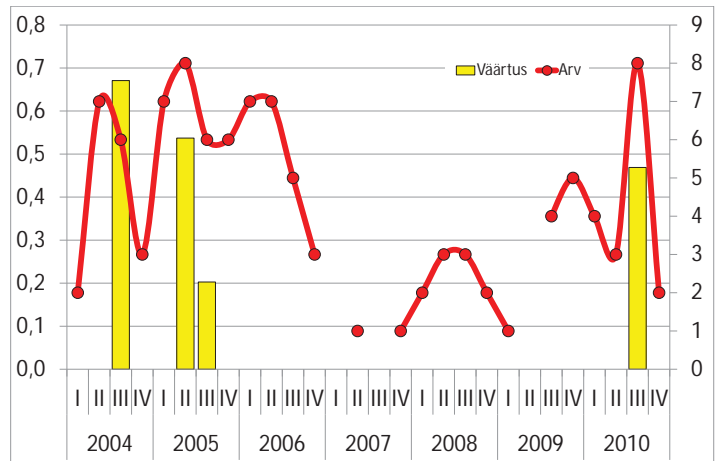
Portaali KV.EE keskmine pakkumishind, eur/m² (vasak telg) ja pakkumiste arv (parem telg)



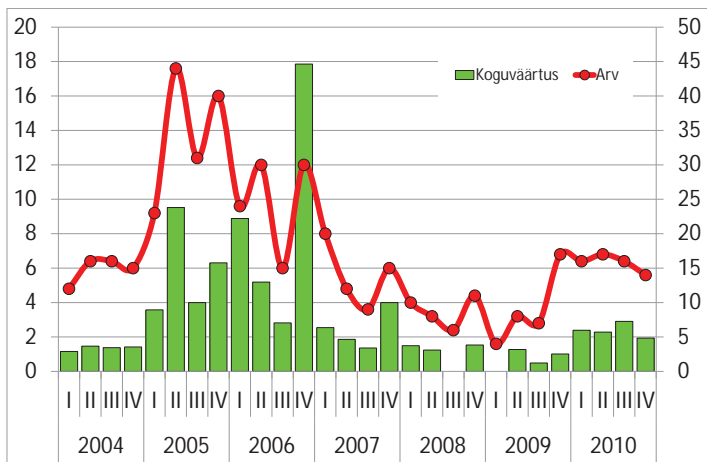
Korteriomanditehingute arv (vasak telg) ja keskmine hind, eur/m² (parem telg)



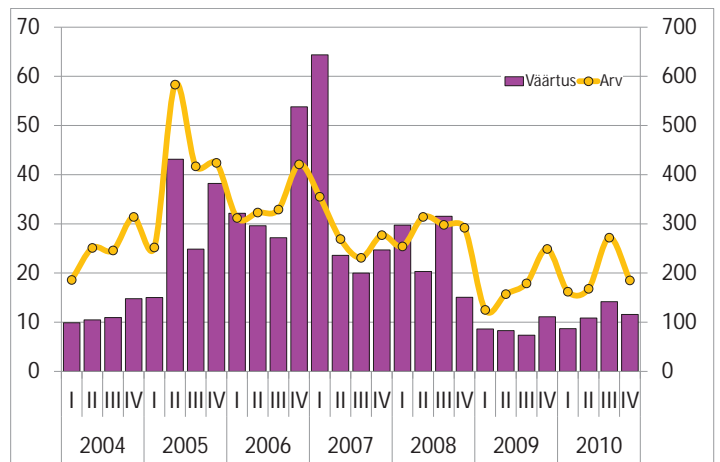
Korteriomanditehingute koguväärtus (vasak telg) ja keskmine väärtus (parem telg), mln eur



Hoonestamata maa tehingute koguväärtus, mln eur (vasak telg) ja tehingute arv (parem telg)



Hoonestatud maa tehingute koguväärtus, mln eur (vasak telg) ja tehingute arv (parem telg)



Kinnisvaratehingute väärtus, mln eur (vasak telg) ja arv (parem telg)

KINNISVARA- KONSULTATSIOONID



kinnisvaraturu monitooring,
nõudluse ja pakkumise analüüs,
uusarenduste info, prognoosid,
turuülevaated, äriplaanid,
turundus, analüüsid, koolitus



adaur grupp

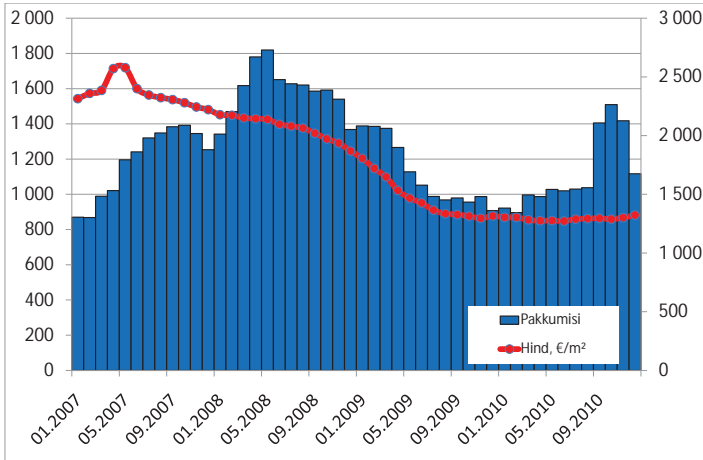
Tõnu Toompark MA

Adaur Grupp OÜ, juhatuse liige

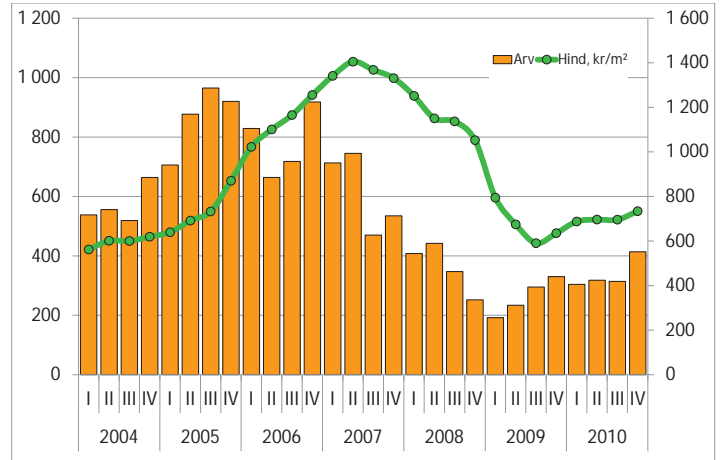
+372 525 9703, tonu@adaur.ee

www.adaur.ee

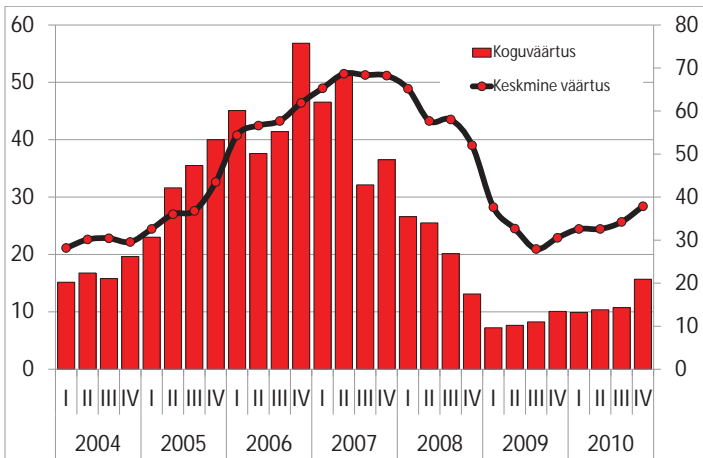
Lasnamäe linnaosa



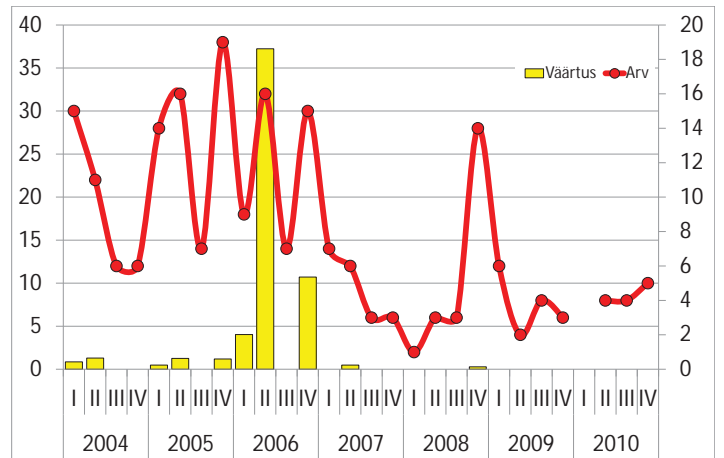
Portaali KV.EE keskmine pakkumishind, eur/m² (vasak telg) ja pakkumiste arv (parem telg)



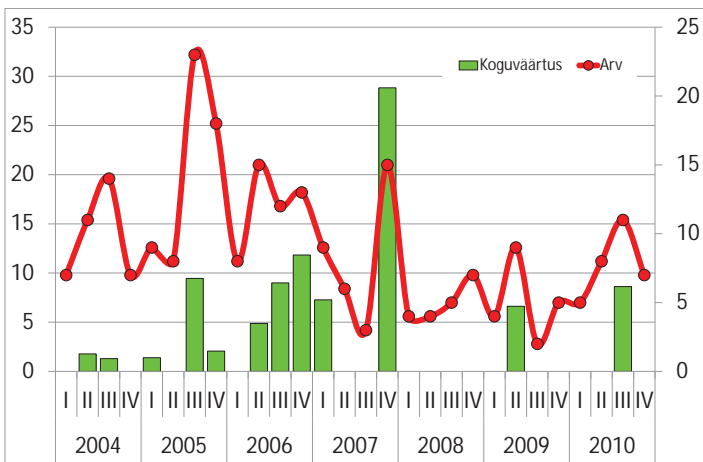
Korteriomanditehingute arv (vasak telg) ja keskmine hind, eur/m² (parem telg)



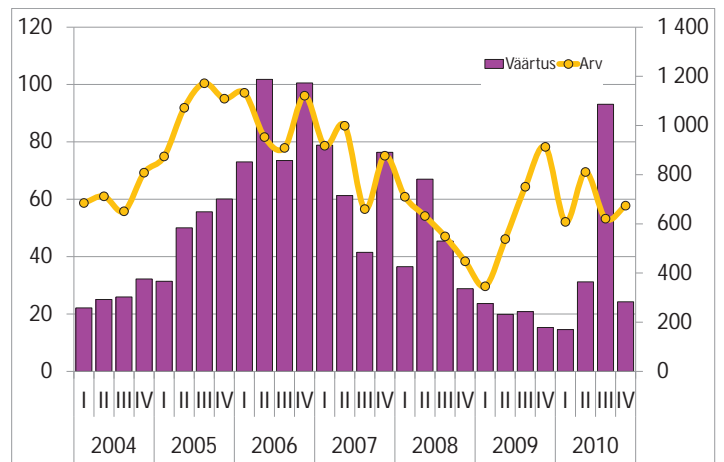
Korteriomanditehingute koguväärtus (vasak telg) ja keskmine väärtus (parem telg), mln eur



Hoonestamata maa tehingute koguväärtus, mln eur (vasak telg) ja tehingute arv (parem telg)

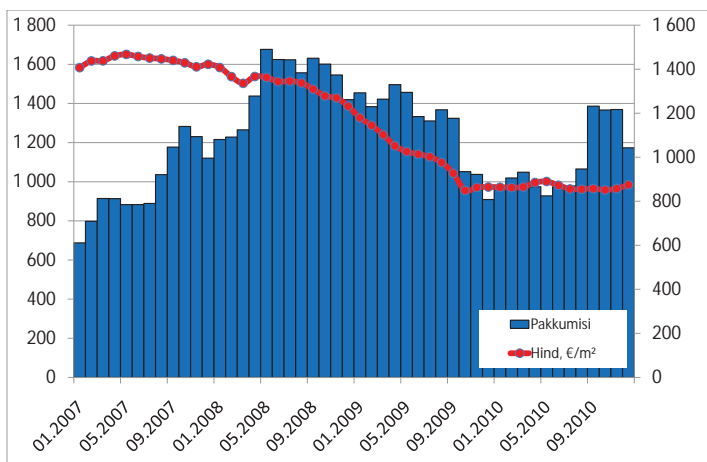


Hoonestatud maa tehingute koguväärtus, mln eur (vasak telg) ja tehingute arv (parem telg)

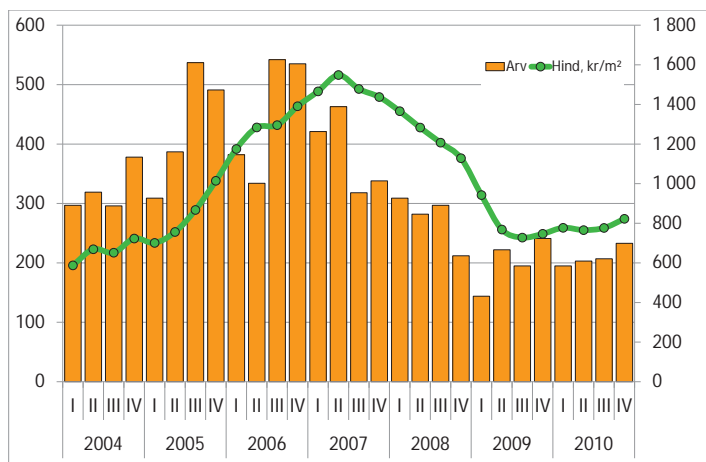


Kinnisvaratehingute väärtus, mln eur (vasak telg) ja arv (parem telg)

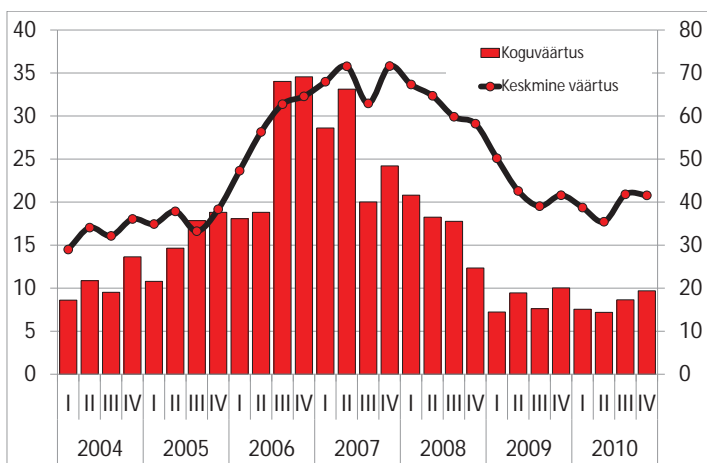
Mustamäe linnaosa



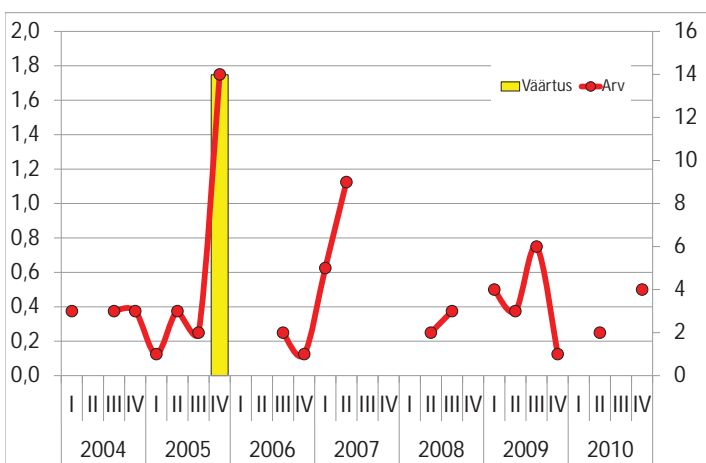
Portaali KV.EE keskmine pakkumishind, eur/m² (vasak telg) ja pakkumiste arv (parem telg)



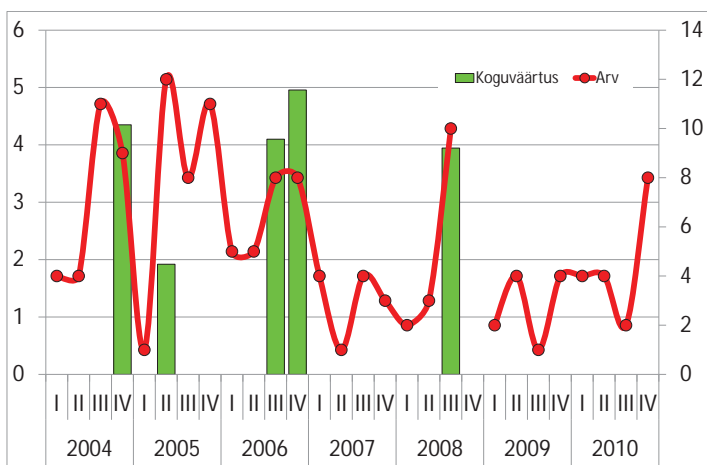
Korteriomanditehingute arv (vasak telg) ja keskmine hind, eur/m² (parem telg)



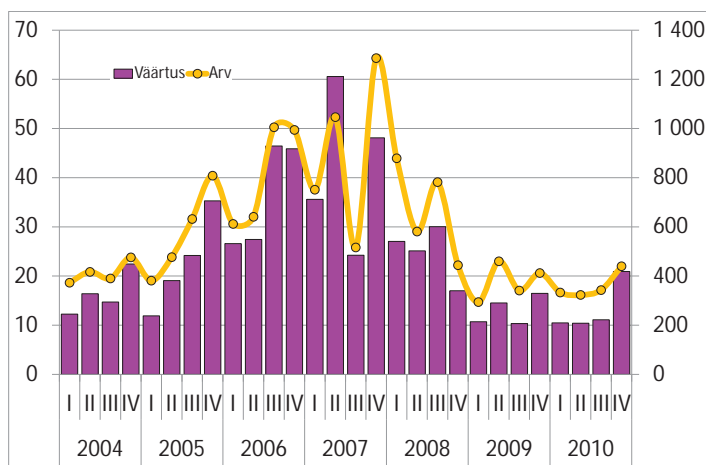
Korteriomanditehingute koguväärtus (vasak telg) ja keskmine väärtus (parem telg), mln eur



Hoonestamata maa tehingute koguväärtus, mln eur (vasak telg) ja tehingute arv (parem telg)

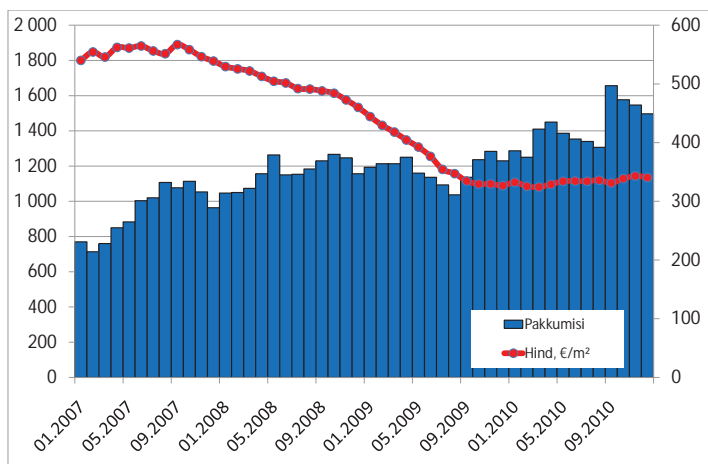


Hoonestatud maa tehingute koguväärtus, mln eur (vasak telg) ja tehingute arv (parem telg)

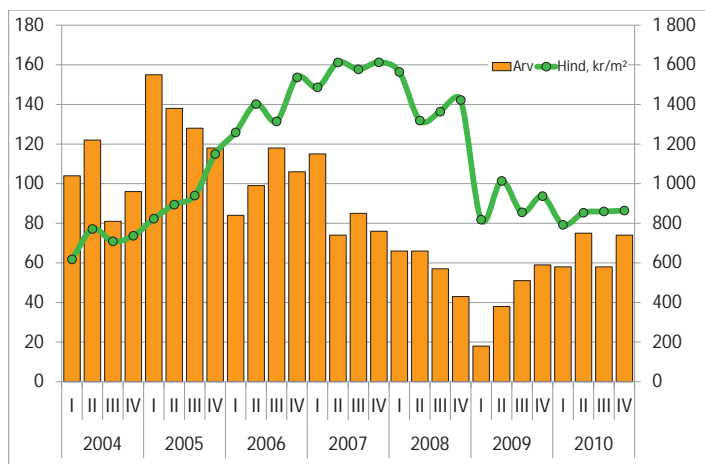


Kinnisvaratehingute väärtus, mln eur (vasak telg) ja arv (parem telg)

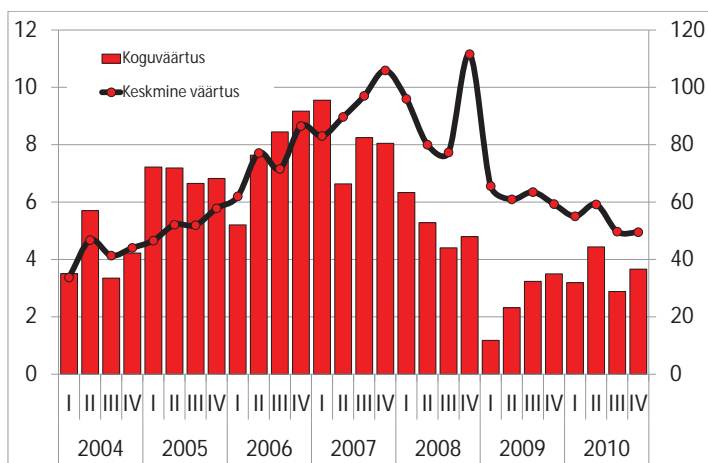
Nõmme linnaosa



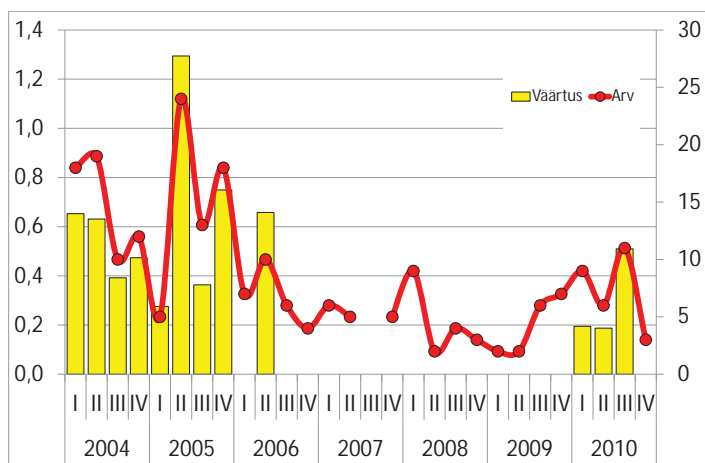
Portaali KV.EE keskmine pakkumishind, eur/m² (vasak telg) ja pakkumiste arv (parem telg)



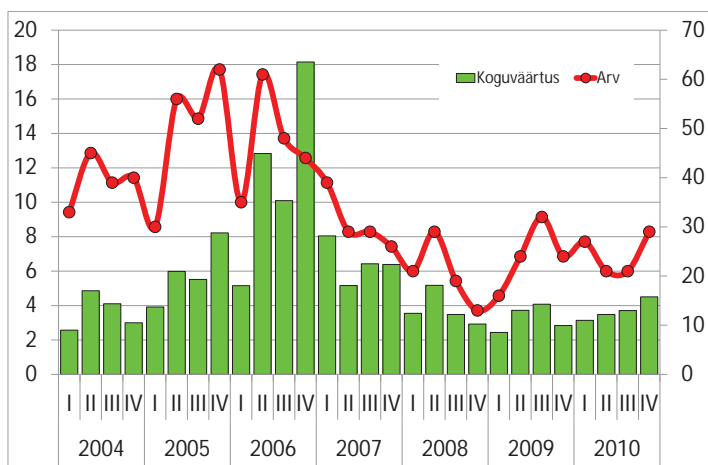
Korteriomanditehingute arv (vasak telg) ja keskmine hind, eur/m² (parem telg)



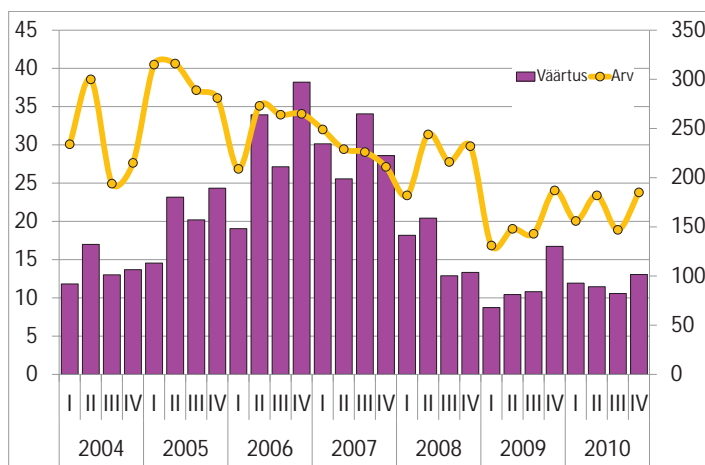
Korteriomanditehingute koguväärtus (vasak telg) ja keskmine väärtus (parem telg), mln eur



Hoonestamata maa tehingute koguväärtus, mln eur (vasak telg) ja tehingute arv (parem telg)

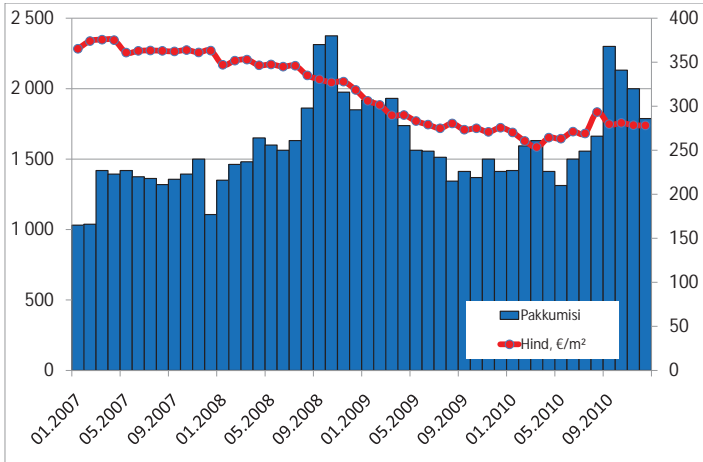


Hoonestatud maa tehingute koguväärtus, mln eur (vasak telg) ja tehingute arv (parem telg)

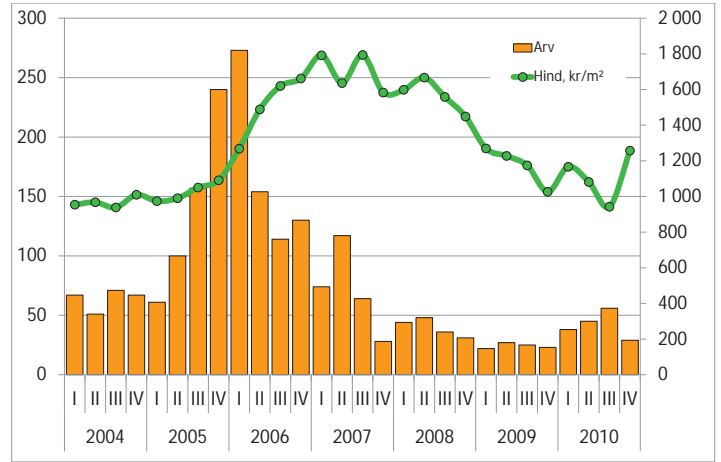


Kinnisvaratehingute väärtus, mln eur (vasak telg) ja arv (parem telg)

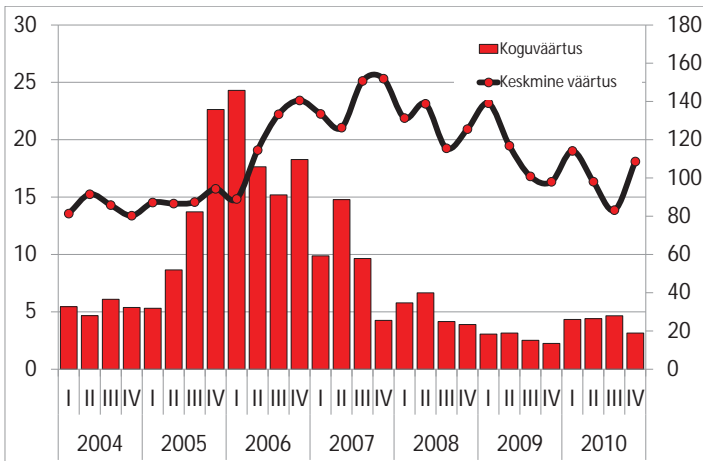
Pirita linnaosa



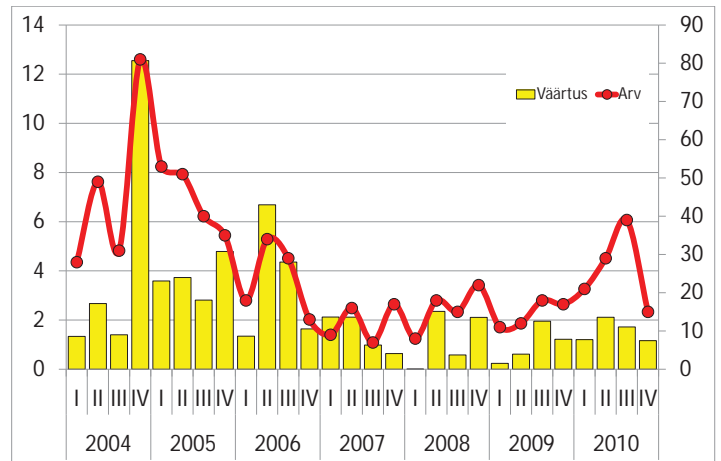
Portaali KV.EE keskmine pakkumishind, eur/m² (vasak telg) ja pakkumiste arv (parem telg)



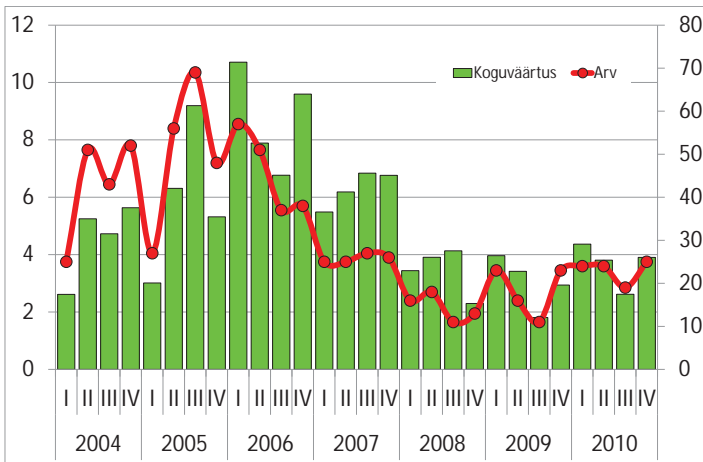
Korteriomanditehingute arv (vasak telg) ja keskmine hind, eur/m² (parem telg)



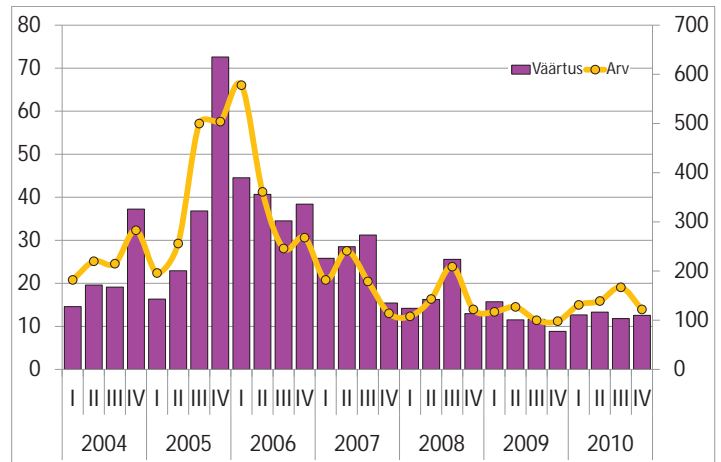
Korteriomanditehingute koguväärtus (vasak telg) ja keskmine väärtus (parem telg), mln eur



Hoonestamata maa tehingute koguväärtus, mln eur (vasak telg) ja tehingute arv (parem telg)

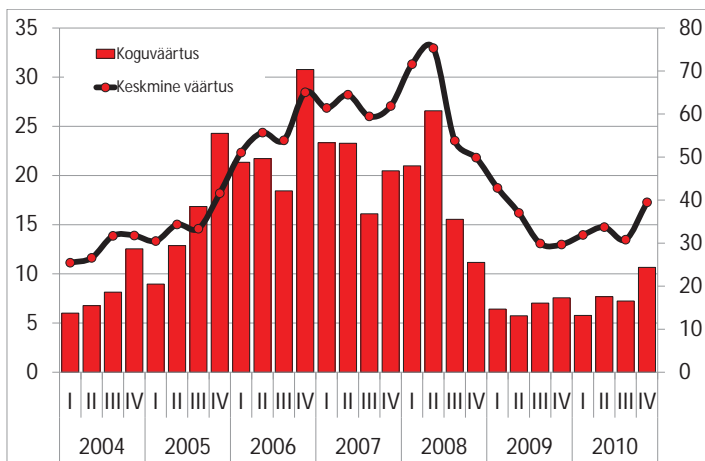
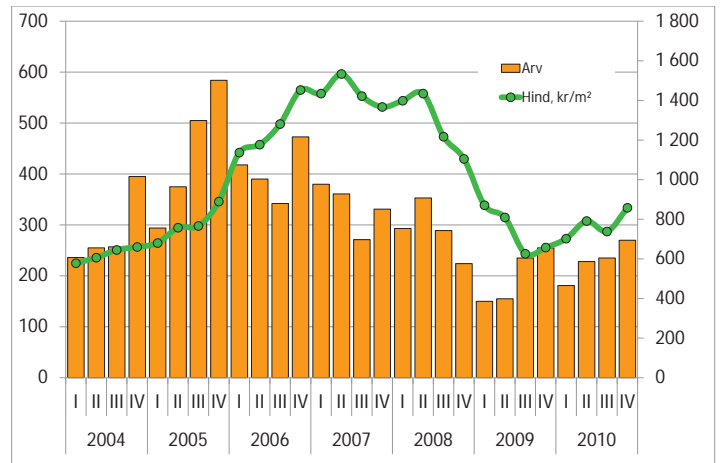
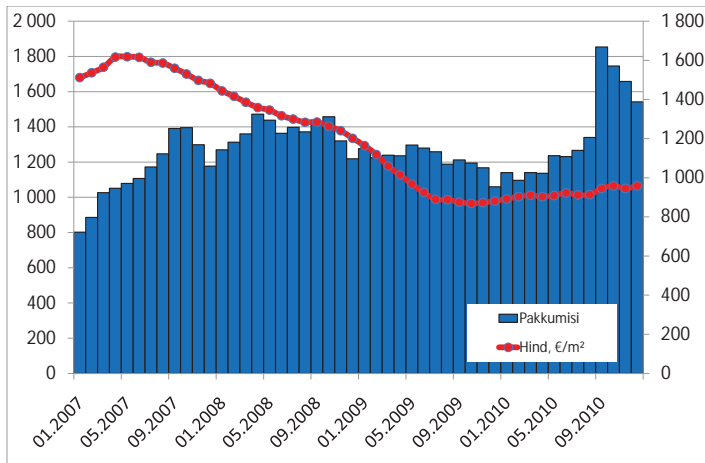


Hoonestatud maa tehingute koguväärtus, mln eur (vasak telg) ja tehingute arv (parem telg)



Kinnisvaratehingute väärtus, mln eur (vasak telg) ja arv (parem telg)

Põhja-Tallinn linnaosa



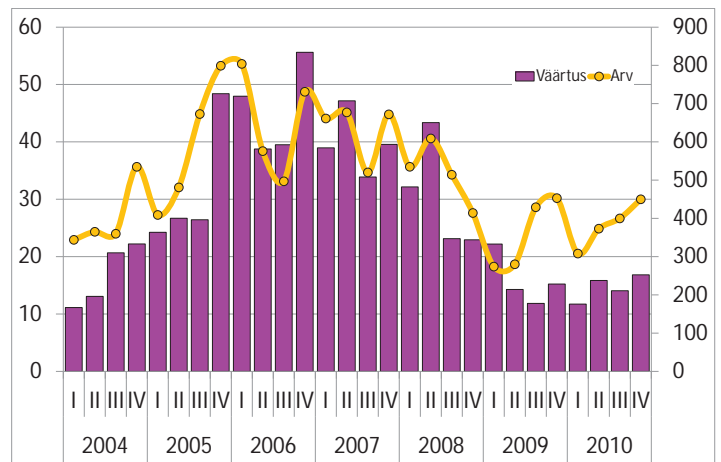
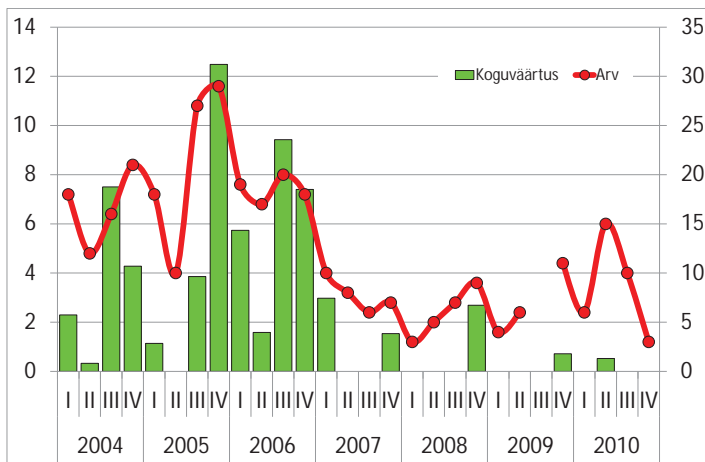


adaur grupp

KINNISVARAKONSULTATSIOONID:
kinnisvaraturu monitooring,
äriplaanid, turundus, analüüsid,
koolitus, ülevaated.

Tõnu Toompark MA
Adaur Grupp OÜ  tonu@adaur.ee
Juhatuse liige www.adaur.ee

+372 525 9703



Männituka ridaelamud Nõmmel

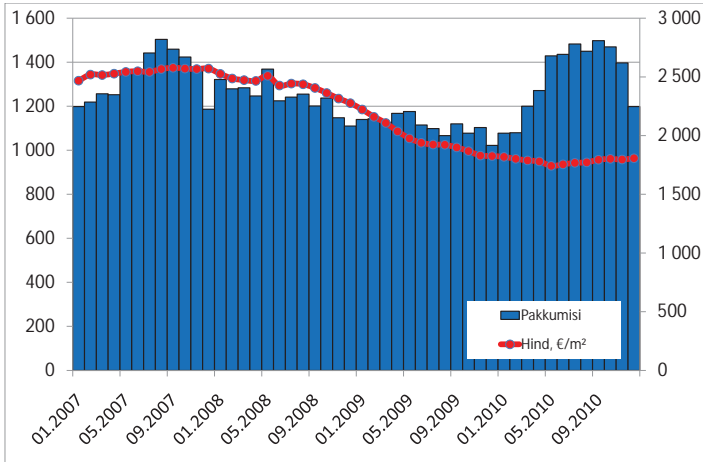
KODU LINNAS JA ROHELUSES



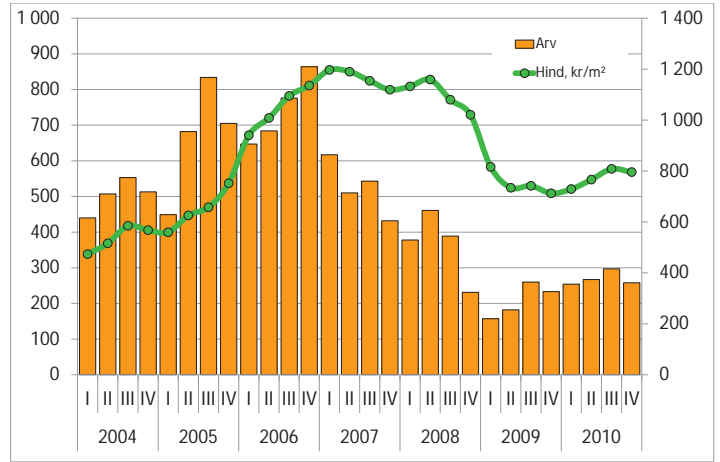
www.sarje.ee

Priit Roosnupp / Tel. +372 667 1566 / Mob. +372 5062 563 / priit.roosnupp@arealls.com / AS Arealis

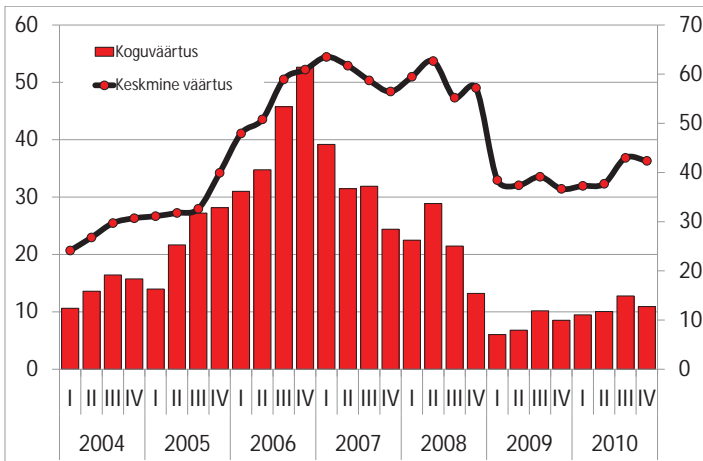
Tartu



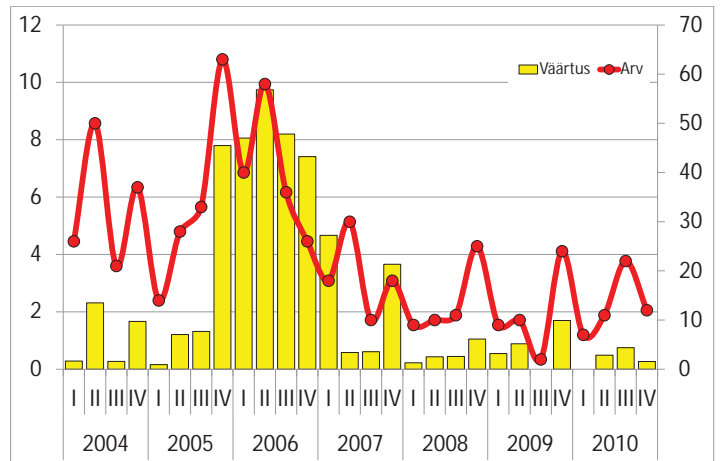
Portaali KV.EE keskmine pakkumishind, eur/m² (vasak telg) ja pakkumiste arv (parem telg)



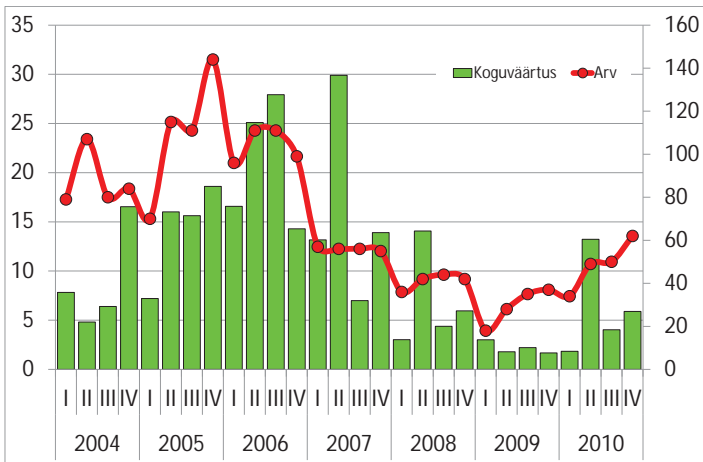
Korteriomanditehingute arv (vasak telg) ja keskmine hind, eur/m² (parem telg)



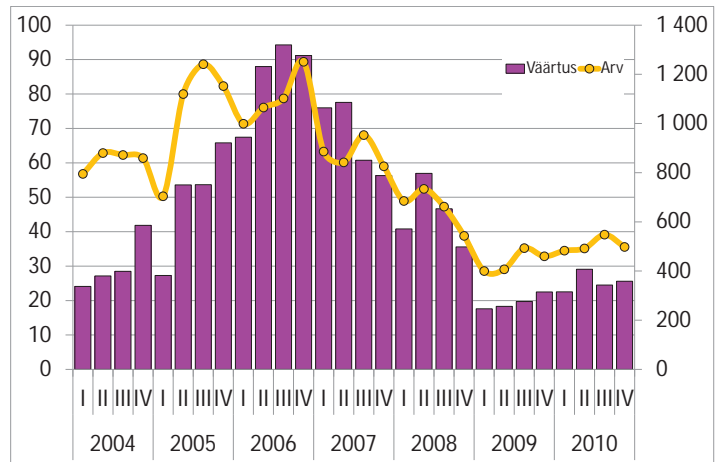
Korteriomanditehingute koguväärtus (vasak telg) ja keskmine väärtus (parem telg), mln eur



Hoonestamata maa tehingute koguväärtus, mln eur (vasak telg) ja tehingute arv (parem telg)

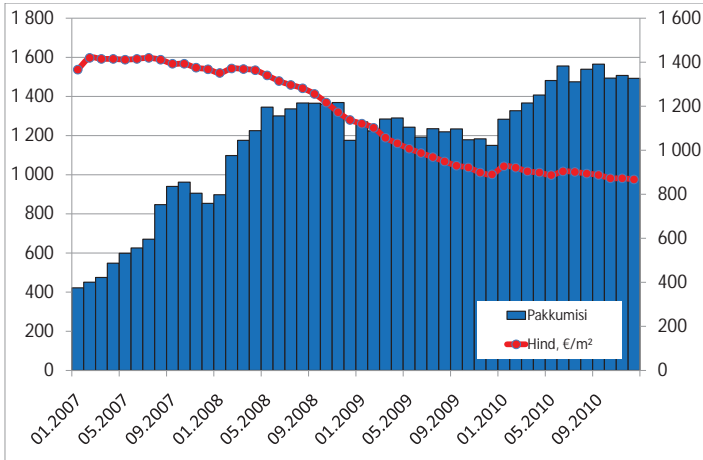


Hoonestatud maa tehingute koguväärtus, mln eur (vasak telg) ja tehingute arv (parem telg)

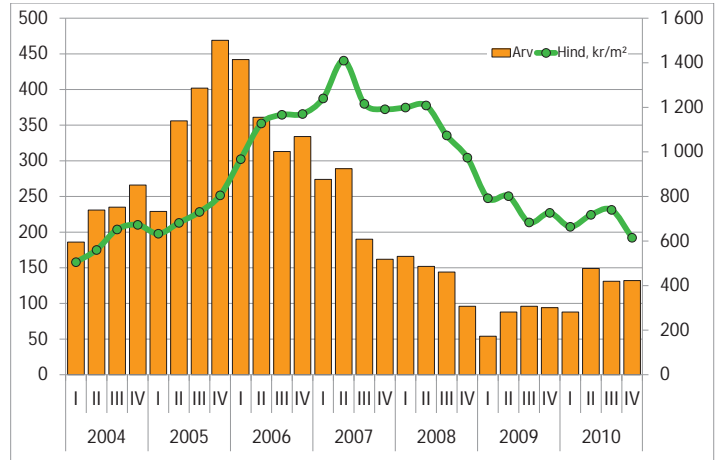


Kinnisvaratehingute väärtus, mln eur (vasak telg) ja arv (parem telg)

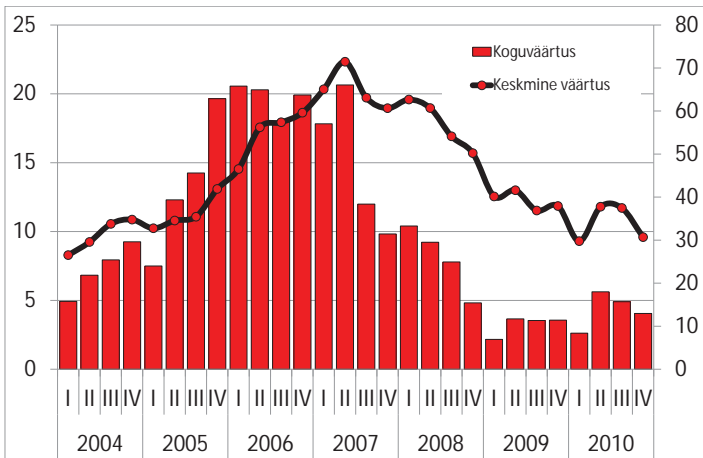
Pärnu



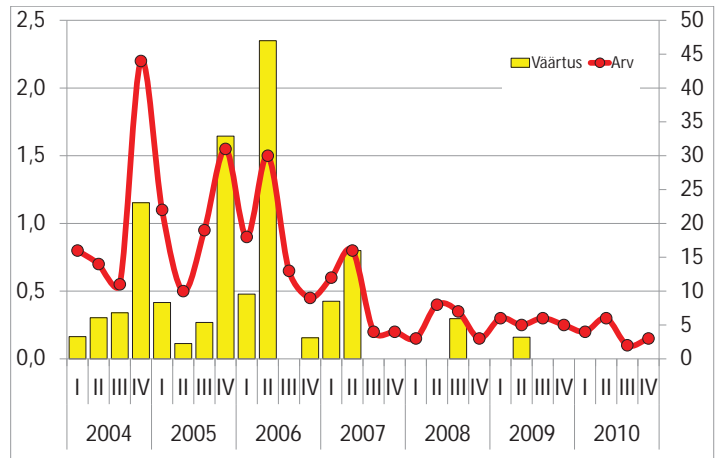
Portaali KV.EE keskmine pakkumishind, eur/m² (vasak telg) ja pakkumiste arv (parem telg)



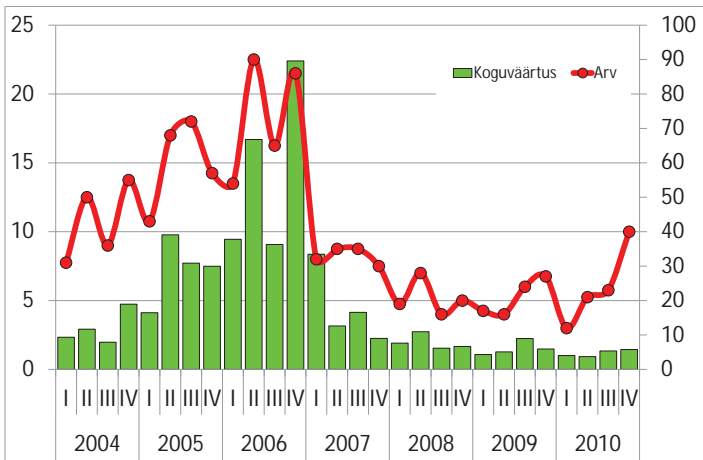
Korteriomanditehingute arv (vasak telg) ja keskmine hind, eur/m² (parem telg)



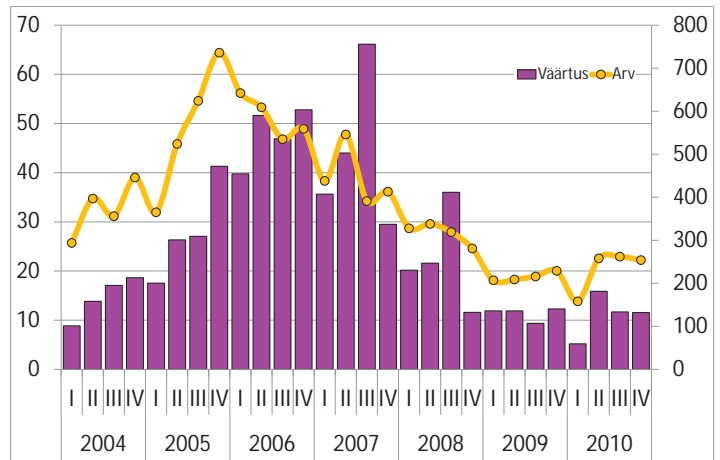
Korteriomanditehingute koguväärtus (vasak telg) ja keskmine väärtus (parem telg), mln eur



Hoonestamata maa tehingute koguväärtus, mln eur (vasak telg) ja tehingute arv (parem telg)

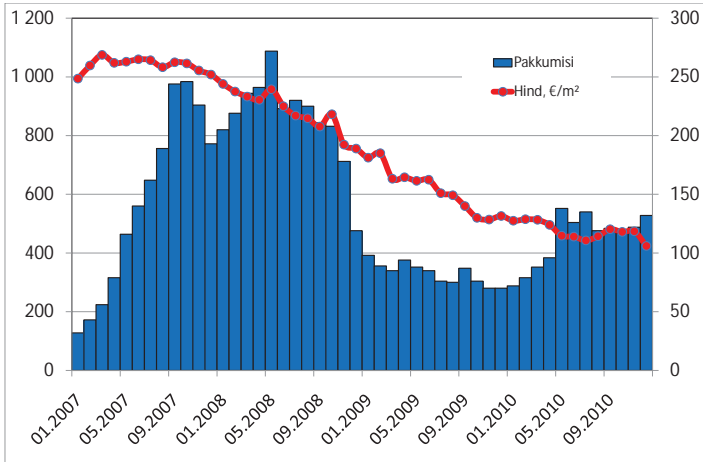


Hoonestatud maa tehingute koguväärtus, mln eur (vasak telg) ja tehingute arv (parem telg)

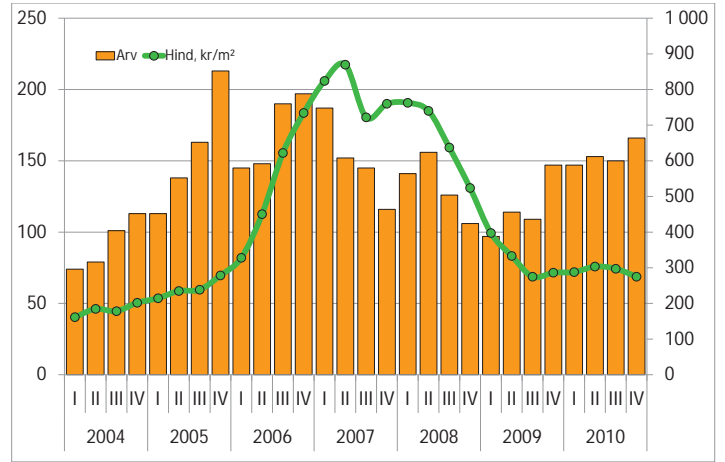


Kinnisvaratehingute väärtus, mln eur (vasak telg) ja arv (parem telg)

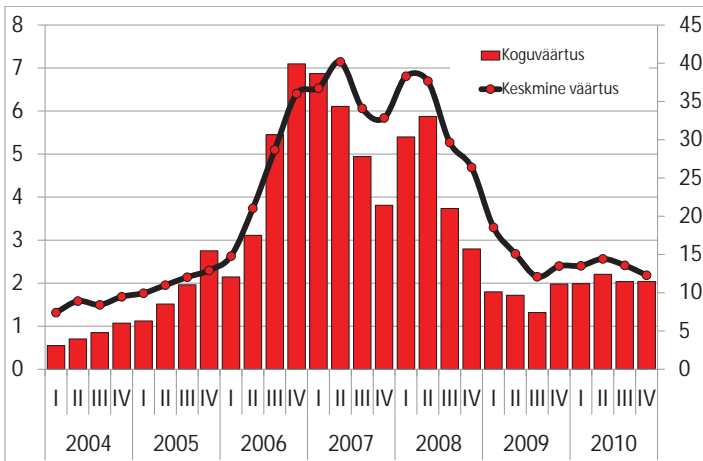
Narva



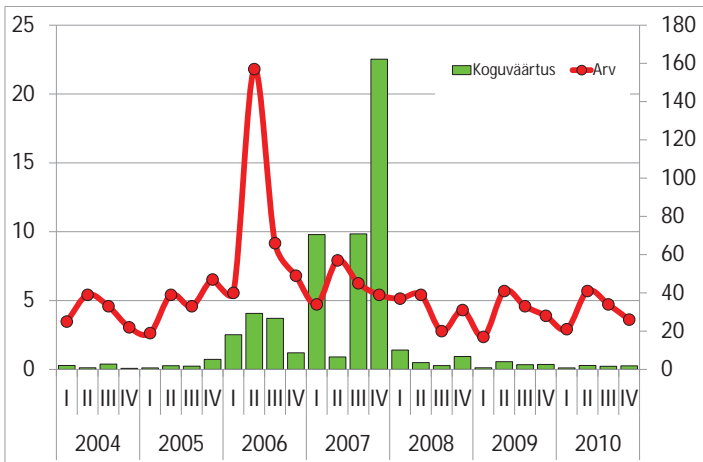
Portaali KV.EE keskmine pakkumishind, eur/m² (vasak telg) ja pakkumiste arv (parem telg)



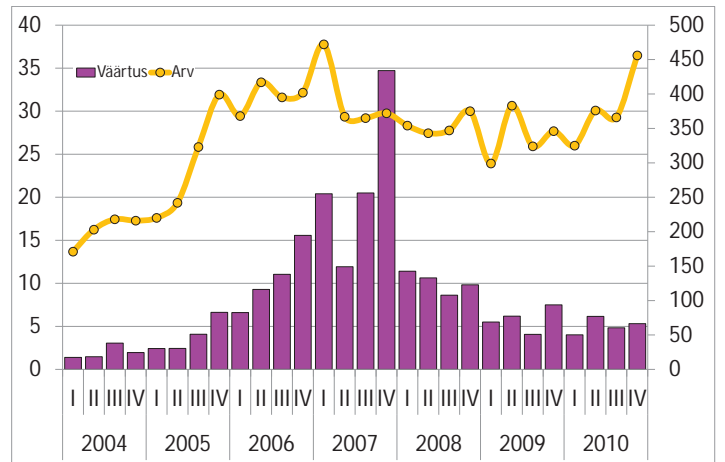
Korteriomanditehingute arv (vasak telg) ja keskmine hind, eur/m² (parem telg)



Korteriomanditehingute koguväärtus (vasak telg) ja keskmine väärtus (parem telg), mln eur



Hoonestatud maa tehingute koguväärtus, mln eur (vasak telg) ja tehingute arv (parem telg)



Kinnisvaratehingute väärtus, mln eur (vasak telg) ja arv (parem telg)

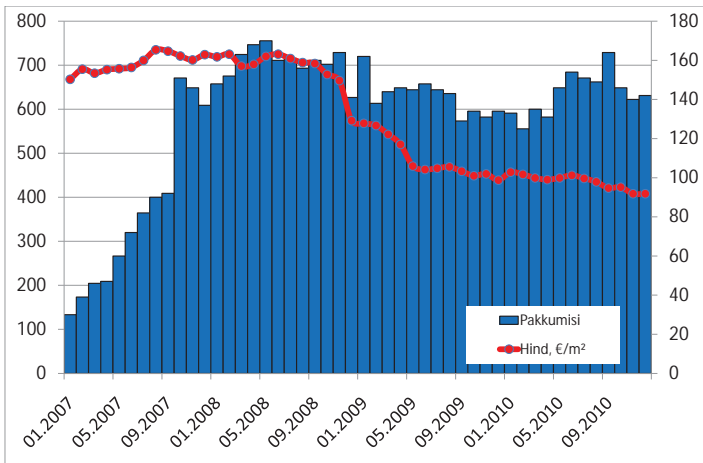


adaur grupp

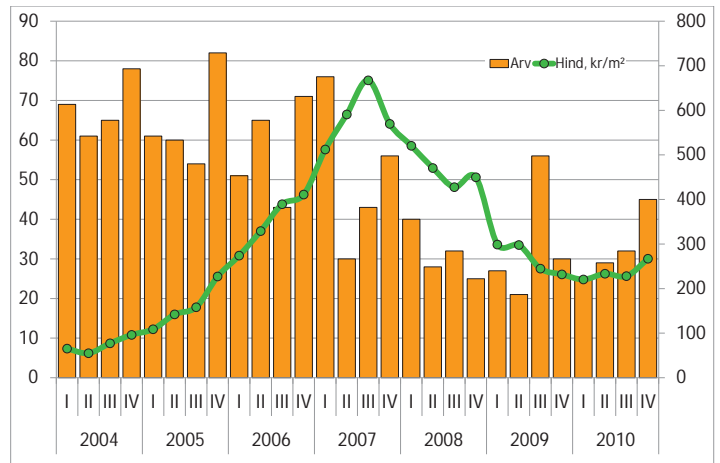
KINNISVARAKONSULTATSIOONID:
kinnisvaraturu monitooring,
äriplaanid, turundus, analüüsid,
koolitus, ülevaated.

Tõnu Toompark MA
Adaur Grupp OÜ  tonu@adaur.ee
Juhatuse liige www.adaur.ee

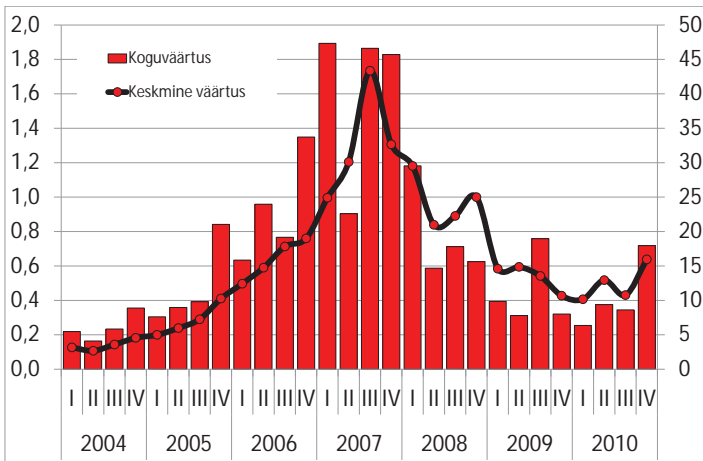
Jõhvi vald



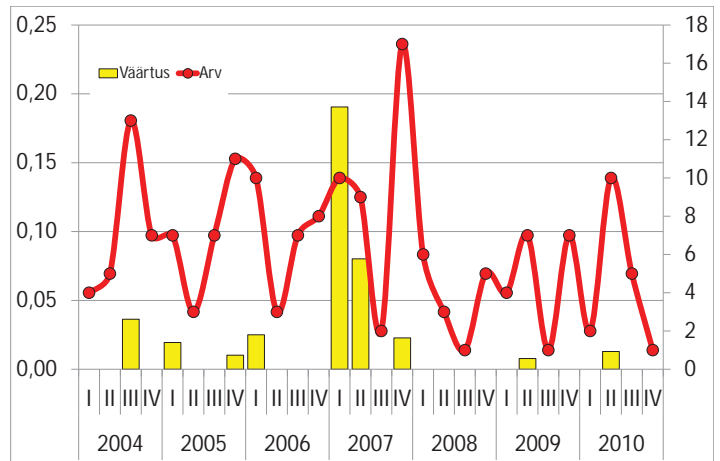
Portaali KV.EE keskmine pakkumishind, eur/m² (vasak telg) ja pakkumiste arv (parem telg)



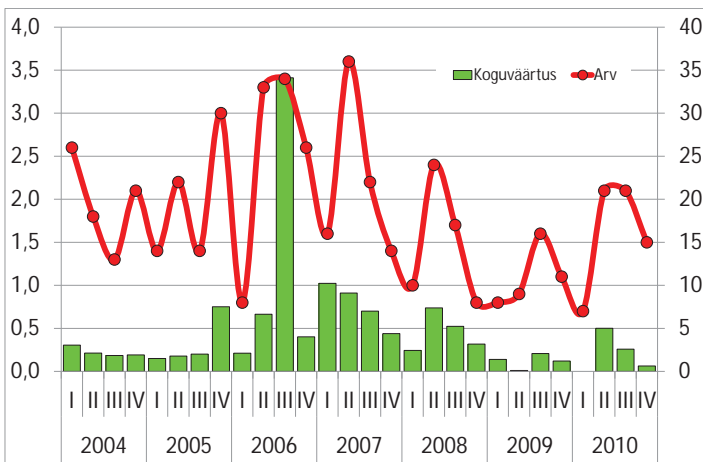
Korteriomanditehingute arv (vasak telg) ja keskmine hind, eur/m² (parem telg)



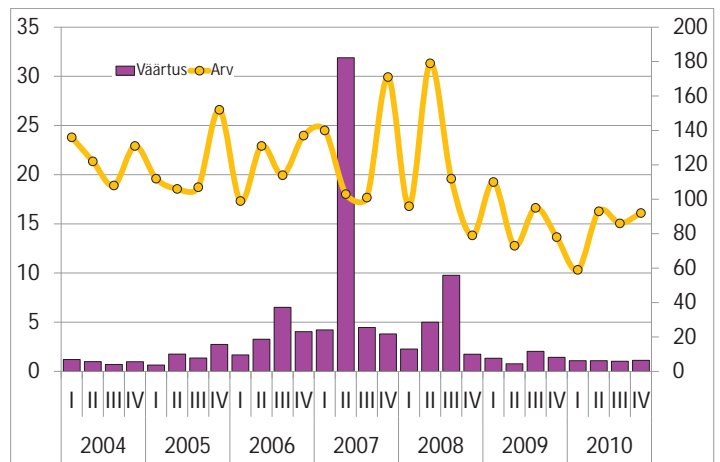
Korteriomanditehingute koguväärtus (vasak telg) ja keskmine väärtus (parem telg), mln eur



Hoonestamata maa tehingute koguväärtus, mln eur (vasak telg) ja tehingute arv (parem telg)



Hoonestatud maa tehingute koguväärtus, mln eur (vasak telg) ja tehingute arv (parem telg)



Kinnisvaratehingute väärtus, mln eur (vasak telg) ja arv (parem telg)

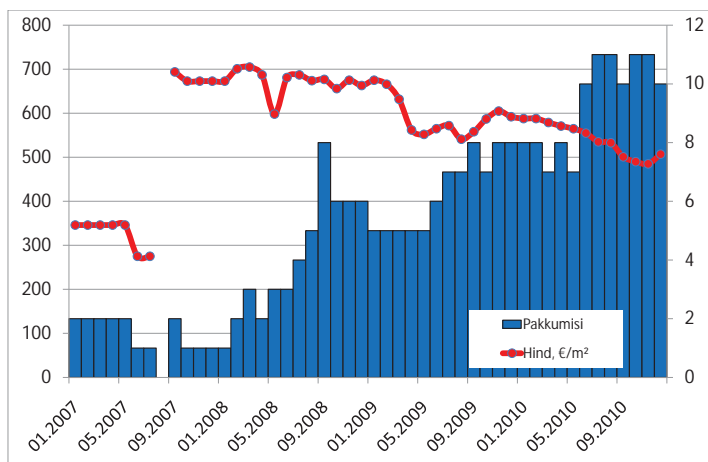


Uus vana Kalamajas!

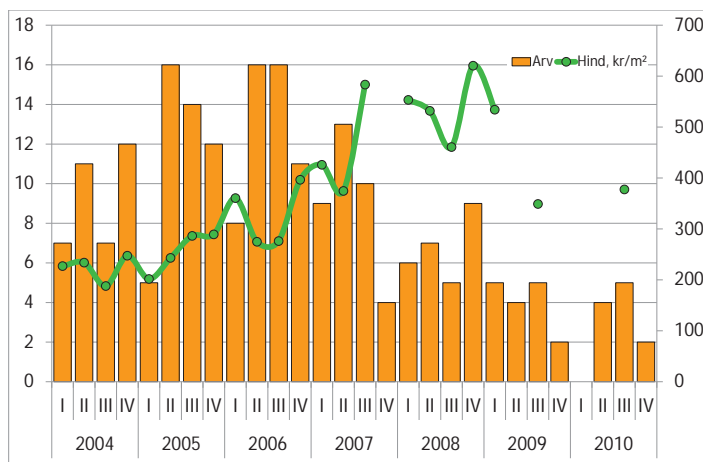
Stiilsed 1- kuni 5-toalised
korterid nüüd müügis

Vaata www.vanavabriku.ee

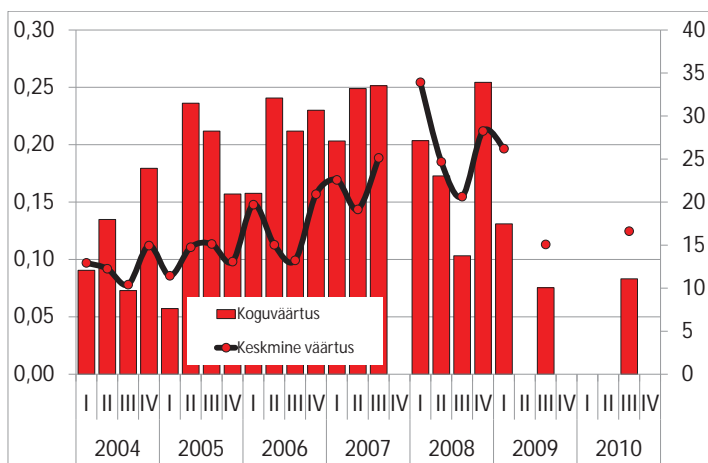
Kärdla



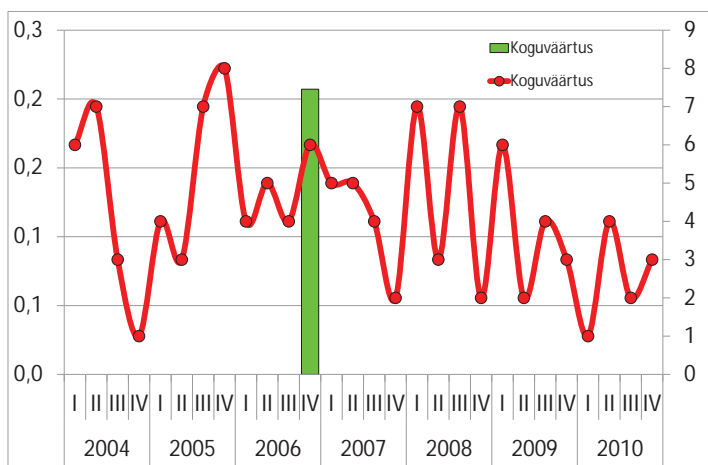
Portaali KV.EE keskmine pakkumishind, eur/m² (vasak telg) ja pakkumiste arv (parem telg)



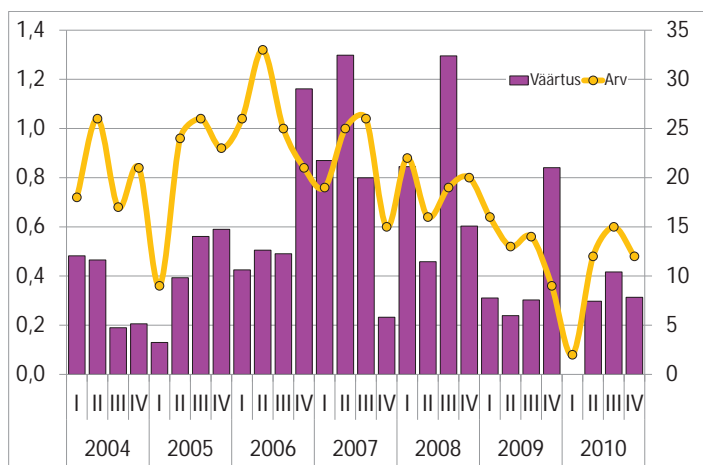
Korteriomanditehingute arv (vasak telg) ja keskmine hind, eur/m² (parem telg)



Korteriomanditehingute koguväärtus (vasak telg) ja keskmine väärtus (parem telg), mln eur



Hoonestatud maa tehingute koguväärtus, mln eur (vasak telg) ja tehingute arv (parem telg)



Kinnisvaratehingute väärtus, mln eur (vasak telg) ja arv (parem telg)



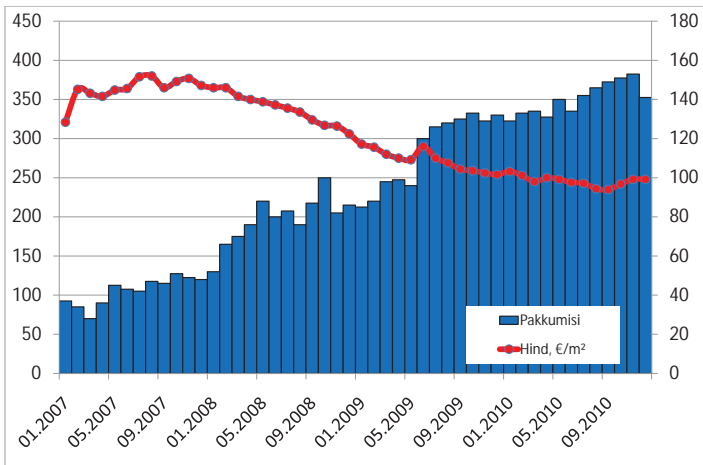
adaur grupp

KINNISVARAKONSULTATSIOONID:
kinnisvaraturu monitooring,
äriplaanid, turundus, analüüsid,
koolitus, ülevaated.

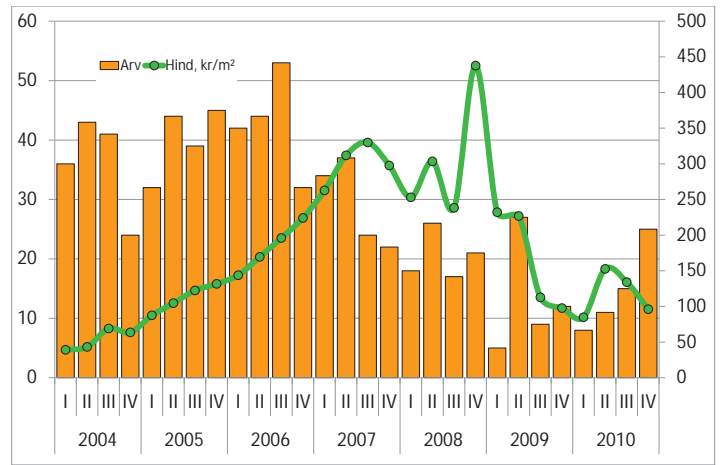
Tõnu Toompark MA
Adaur Grupp OÜ  tonu@adaur.ee
Juhatuse liige www.adaur.ee

+372 525 9703

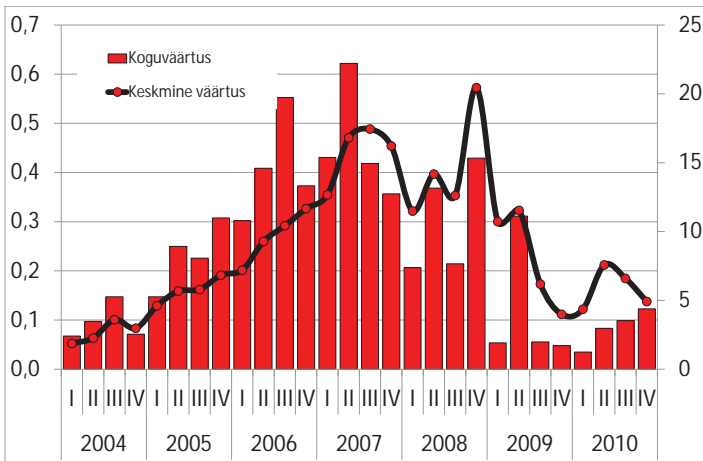
Jõgeva



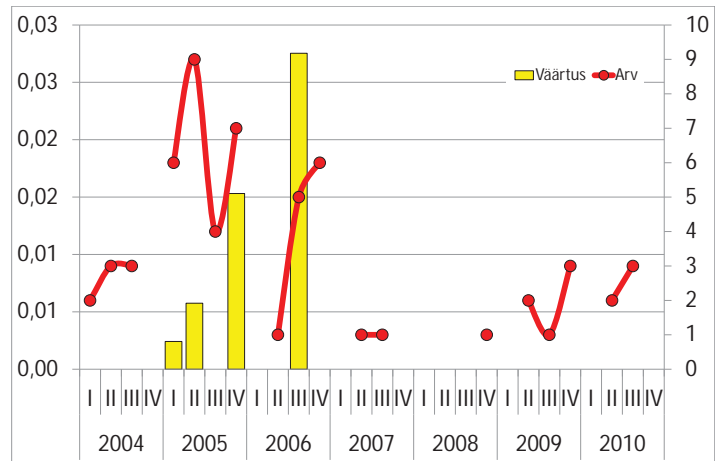
Portaali KV.EE keskmine pakkumishind, eur/m² (vasak telg) ja pakkumiste arv (parem telg)



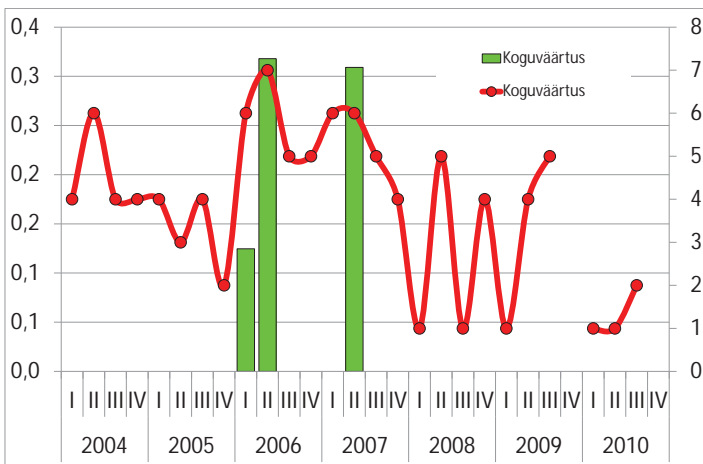
Korteriomanditehingute arv (vasak telg) ja keskmine hind, eur/m² (parem telg)



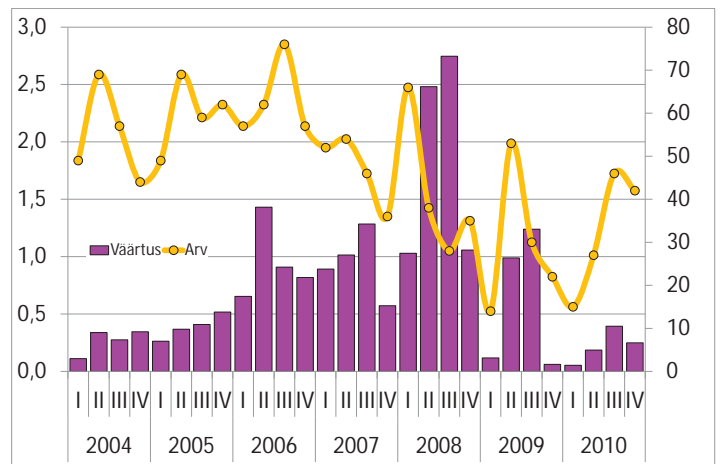
Korteriomanditehingute koguväärtus (vasak telg) ja keskmine väärtus (parem telg), mln eur



Hoonestamata maa tehingute koguväärtus, mln eur (vasak telg) ja tehingute arv (parem telg)

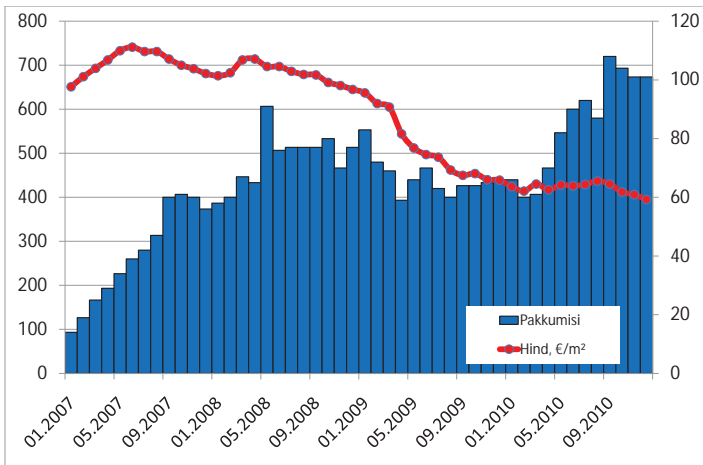


Hoonestatud maa tehingute koguväärtus, mln eur (vasak telg) ja tehingute arv (parem telg)

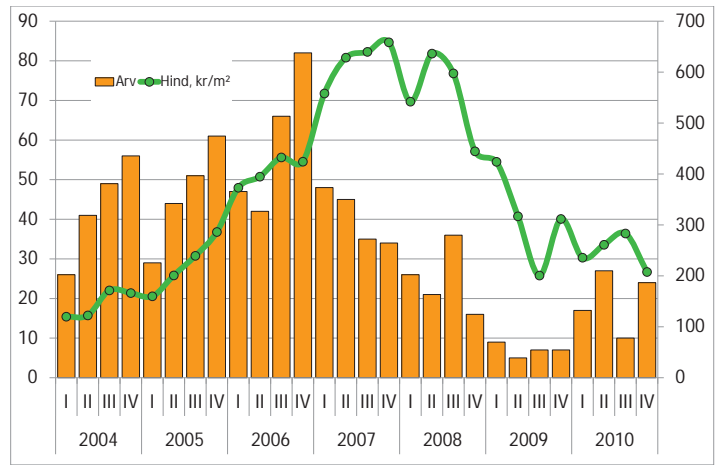


Kinnisvaratehingute väärtus, mln eur (vasak telg) ja arv (parem telg)

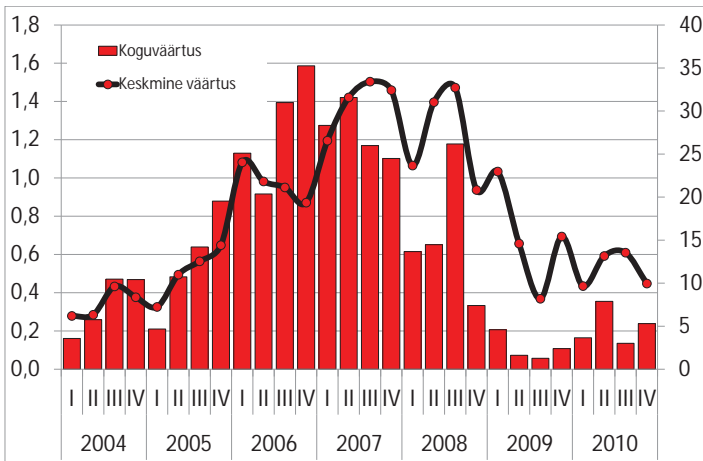
Paide



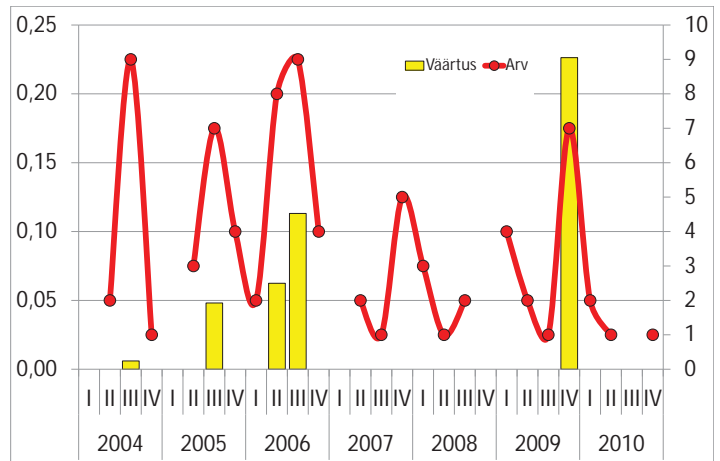
Portaali KV.EE keskmine pakkumishind, eur/m² (vasak telg) ja pakkumiste arv (parem telg)



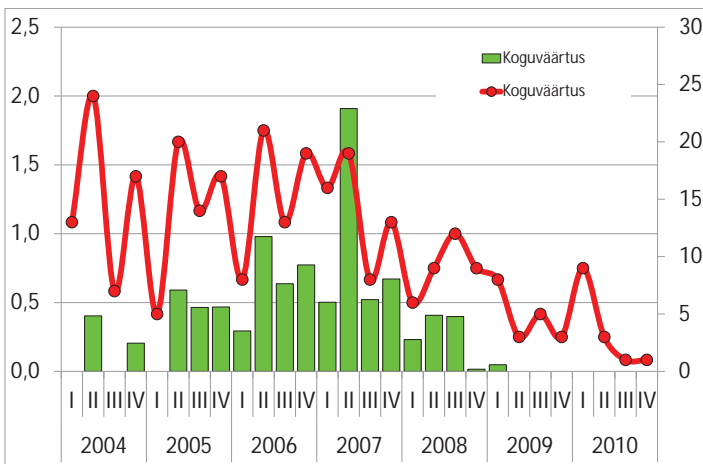
Korteriomanditehingute arv (vasak telg) ja keskmine hind, eur/m² (parem telg)



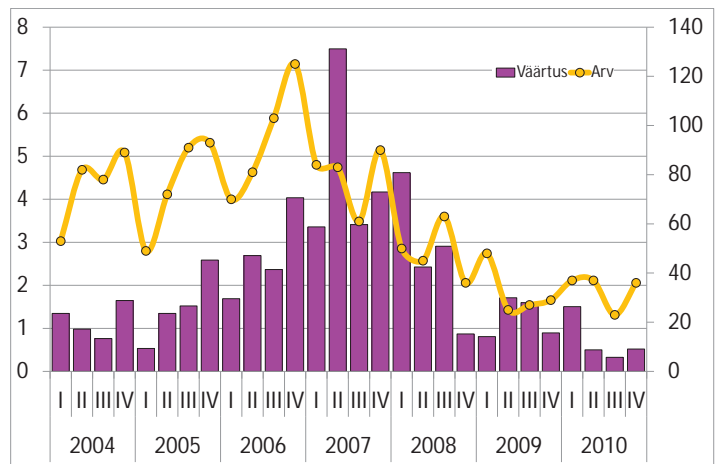
Korteriomanditehingute koguväärtus (vasak telg) ja keskmine väärtus (parem telg), mln eur



Hoonestamata maa tehingute koguväärtus, mln eur (vasak telg) ja tehingute arv (parem telg)

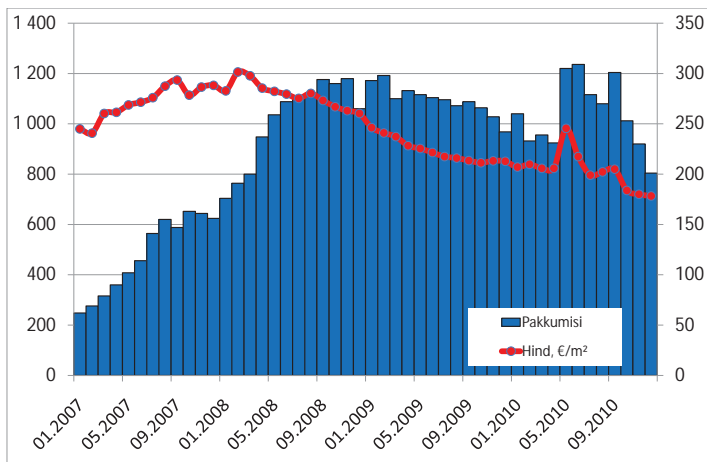


Hoonestatud maa tehingute koguväärtus, mln eur (vasak telg) ja tehingute arv (parem telg)

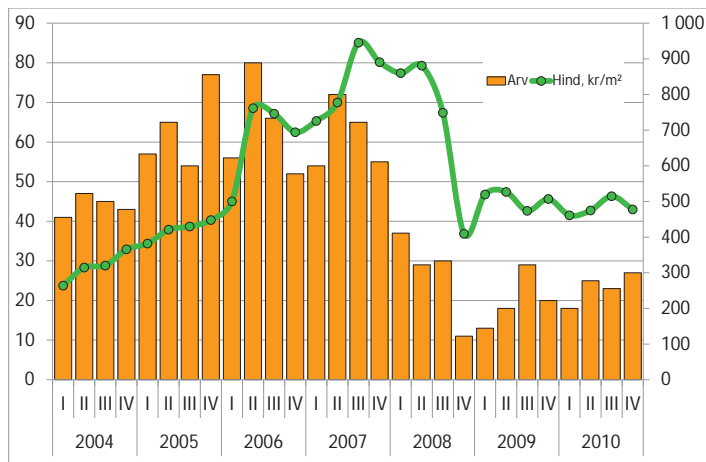


Kinnisvaratehingute väärtus, mln eur (vasak telg) ja arv (parem telg)

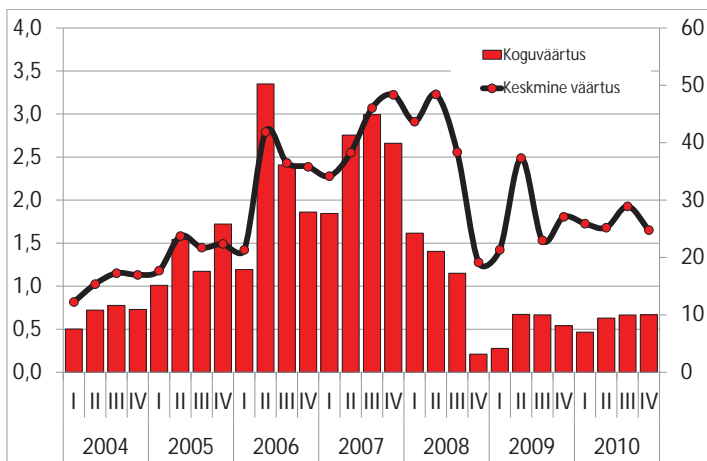
Haapsalu



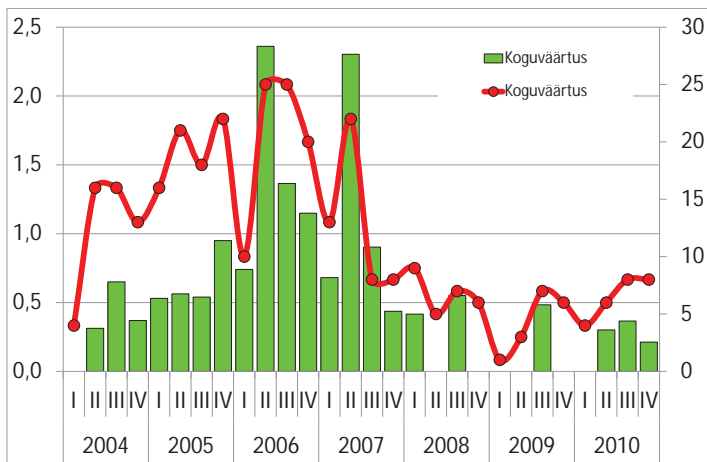
Portaali KV.EE keskmine pakkumishind, eur/m² (vasak telg) ja pakkumiste arv (parem telg)



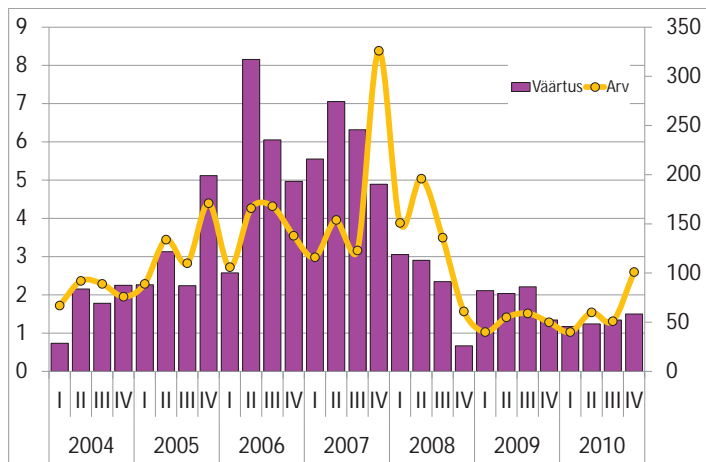
Korteriomanditehingute arv (vasak telg) ja keskmine hind, eur/m² (parem telg)



Korteriomanditehingute koguväärtus (vasak telg) ja keskmine väärtus (parem telg), mln eur



Hoonestatud maa tehingute koguväärtus, mln eur (vasak telg) ja tehingute arv (parem telg)



Kinnisvaratehingute väärtus, mln eur (vasak telg) ja arv (parem telg)



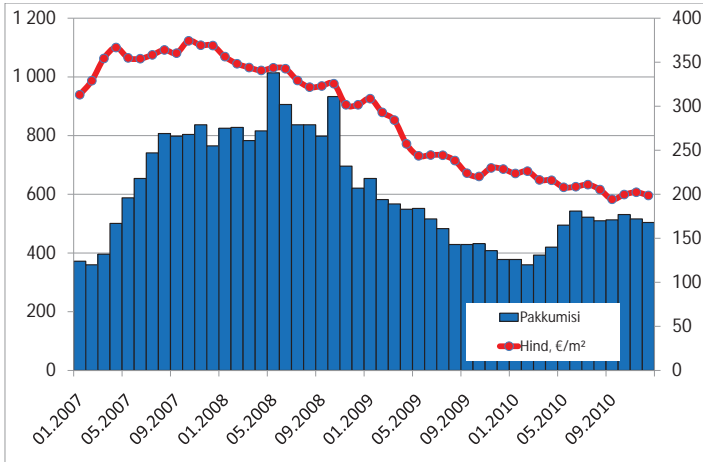
adaur grupp

KINNISVARAKONSULTATSIOONID:
kinnisvaraturu monitooring,
äriplaanid, turundus, analüüsid,
koolitus, ülevaated.

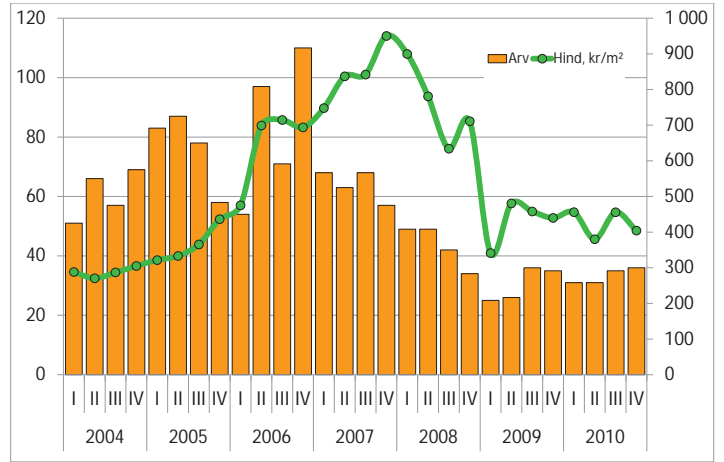
Tõnu Toompark MA
Adaur Grupp OÜ
Juhatuse liige

+372 525 9703
tonu@adaur.ee
www.adaur.ee

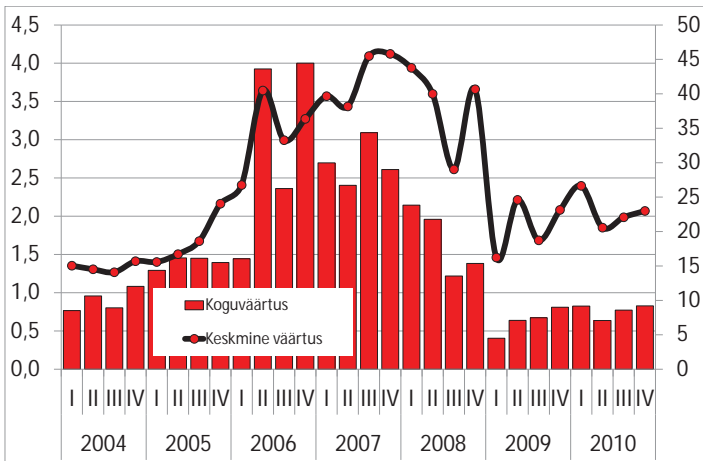
Rakvere



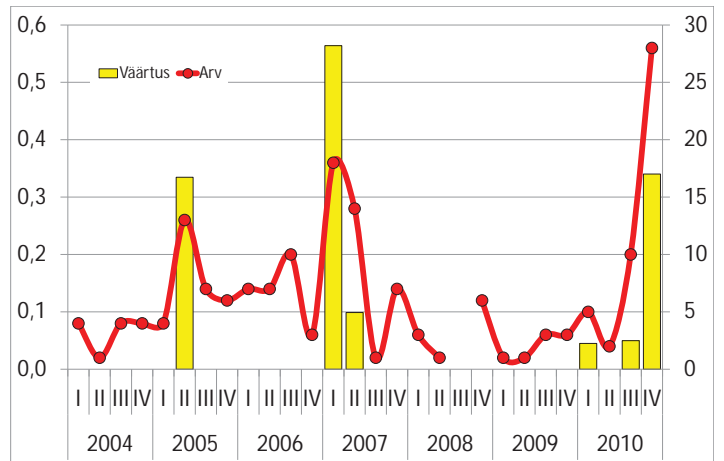
Portaali KV.EE keskmine pakkumishind, eur/m² (vasak telg) ja pakkumiste arv (parem telg)



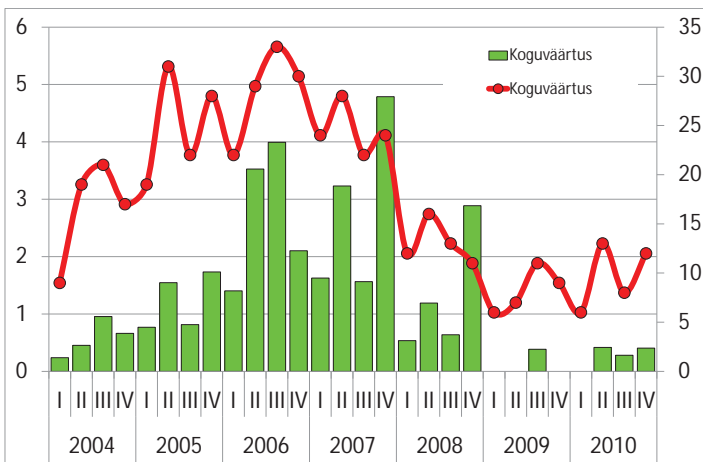
Korteriomanditehingute arv (vasak telg) ja keskmine hind, eur/m² (parem telg)



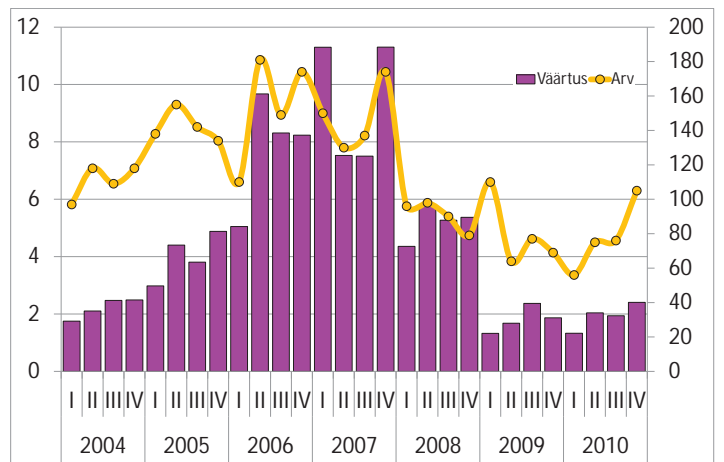
Korteriomanditehingute koguväärtus (vasak telg) ja keskmine väärtus (parem telg), mln eur



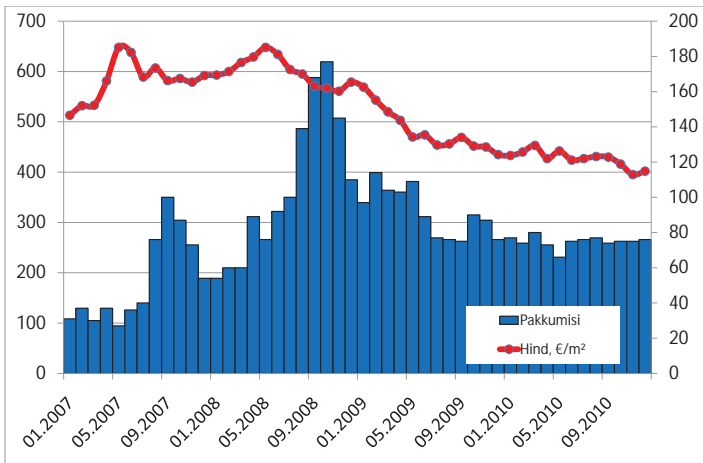
Hoonestamata maa tehingute koguväärtus, mln eur (vasak telg) ja tehingute arv (parem telg)



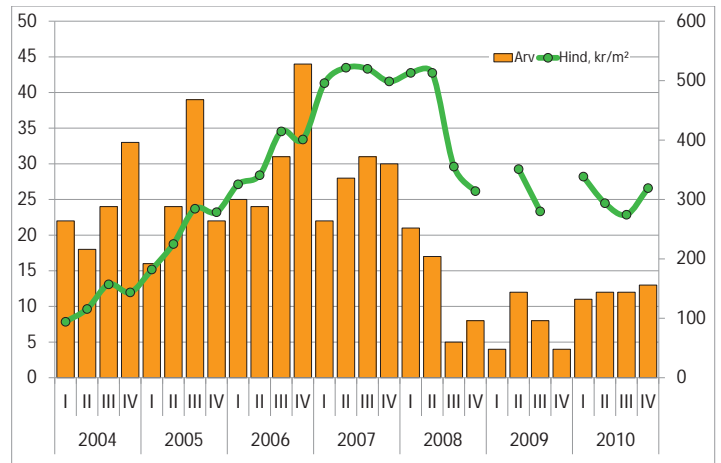
Hoonestatud maa tehingute koguväärtus, mln eur (vasak telg) ja tehingute arv (parem telg)



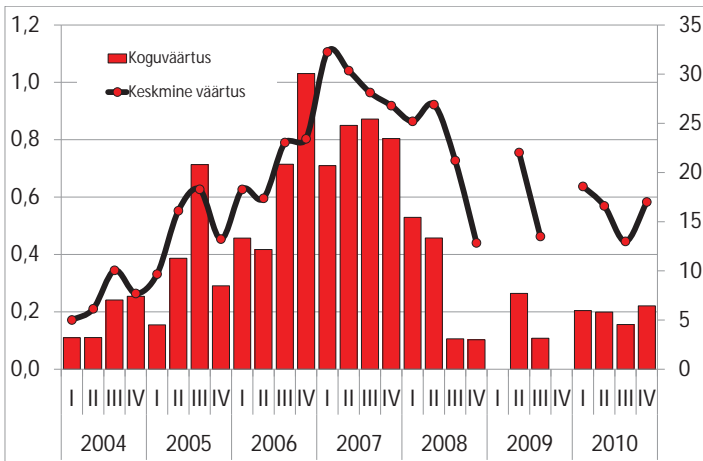
Kinnisvaratehingute väärtus, mln eur (vasak telg) ja arv (parem telg)



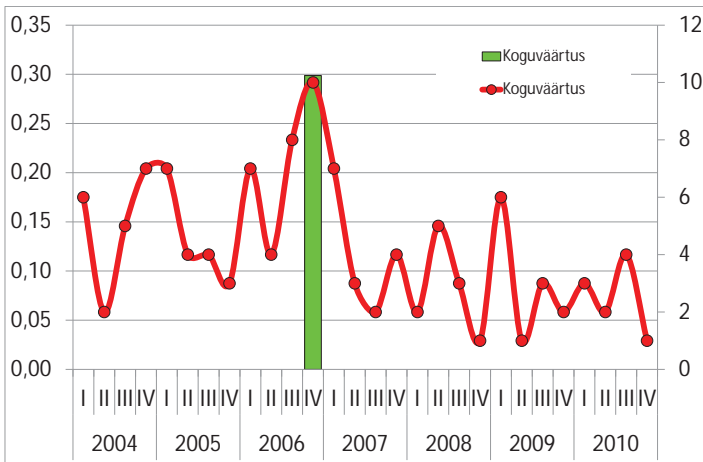
Portaali KV.EE keskmine pakkumishind, eur/m² (vasak telg) ja pakkumiste arv (parem telg)



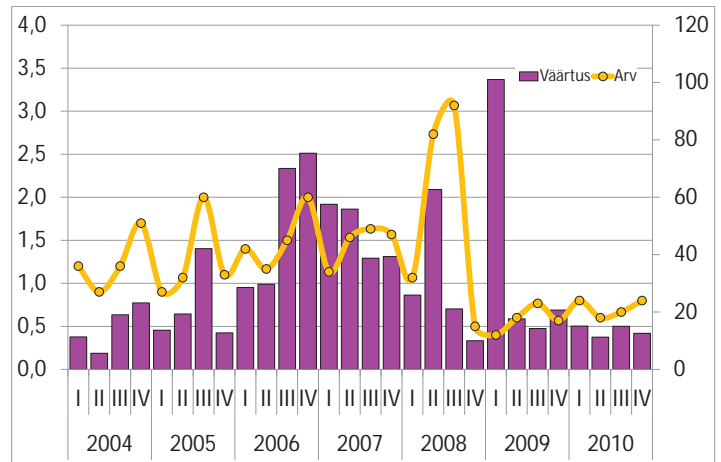
Korteriomanditehingute arv (vasak telg) ja keskmine hind, eur/m² (parem telg)



Korteriomanditehingute koguväärtus (vasak telg) ja keskmine väärtus (parem telg), mln eur



Hoonestatud maa tehingute koguväärtus, mln eur (vasak telg) ja tehingute arv (parem telg)



Kinnisvaratehingute väärtus, mln eur (vasak telg) ja arv (parem telg)



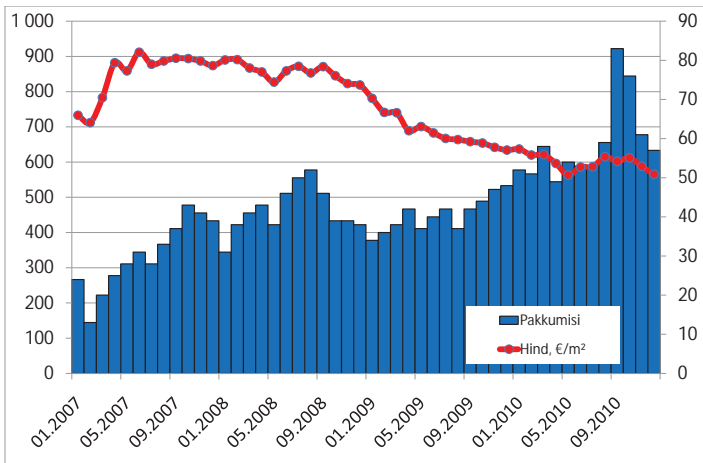
adaur grupp

KINNISVARAKONSULTATSIOONID:
kinnisvaraturu monitooring,
äriplaanid, turundus, analüüsid,
koolitus, ülevaated.

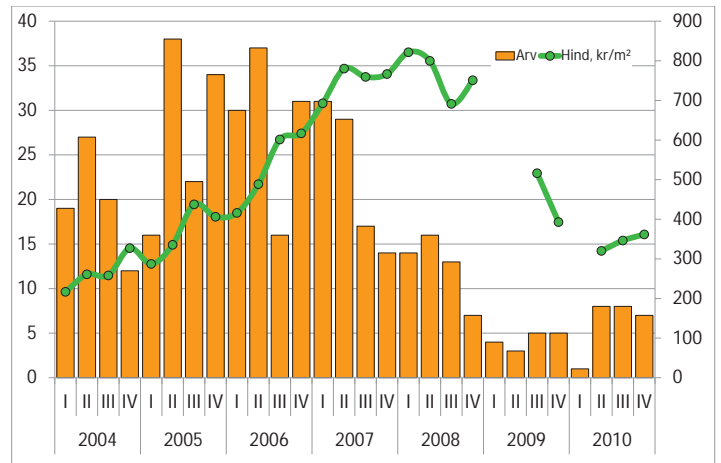
Tõnu Toompark MA
Adaur Grupp OÜ  tonu@adaur.ee
Juhatuse liige www.adaur.ee

+372 525 9703

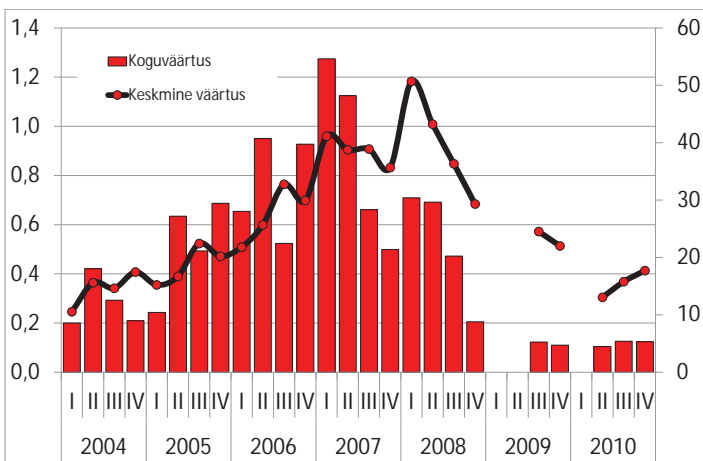
Rapla vald



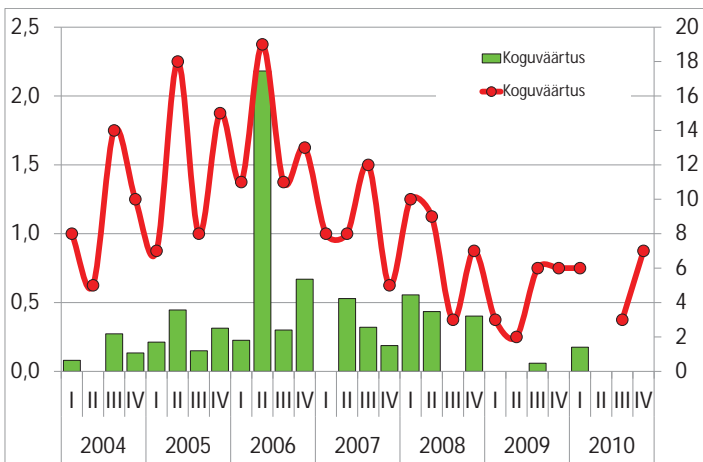
Portaali KV.EE keskmine pakkumishind, eur/m² (vasak telg) ja pakkumiste arv (parem telg)



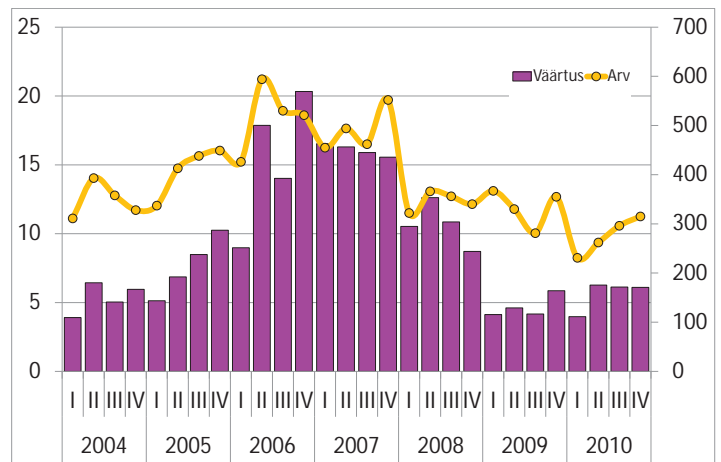
Korteriomanditehingute arv (vasak telg) ja keskmine hind, eur/m² (parem telg)



Korteriomanditehingute koguväärtus (vasak telg) ja keskmine väärtus (parem telg), mln eur



Hoonestatud maa tehingute koguväärtus, mln eur (vasak telg) ja tehingute arv (parem telg)



Kinnisvaratehingute väärtus, mln eur (vasak telg) ja arv (parem telg)



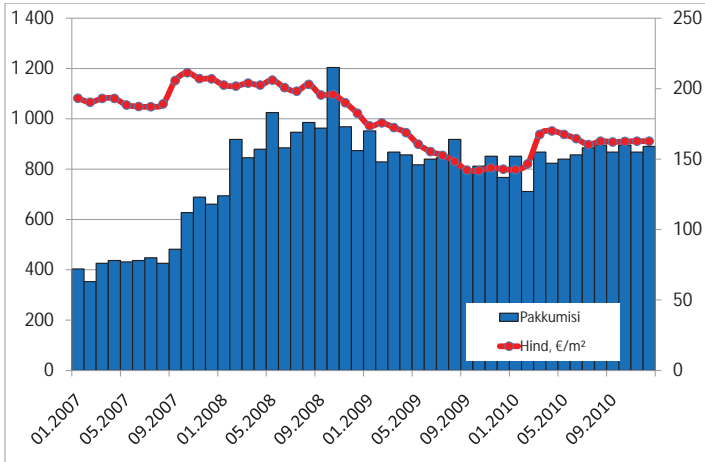
adaur grupp

KINNISVARAKONSULTATSIOONID:
kinnisvaraturu monitooring,
äriplaanid, turundus, analüüsid,
koolitus, ülevaated.

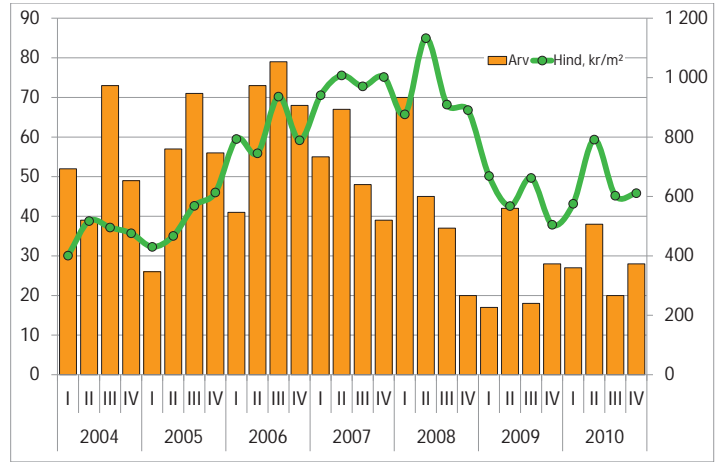
Tõnu Toompark MA
Adaur Grupp OÜ  tonu@adaur.ee
Juhatuse liige www.adaur.ee

+372 525 9703

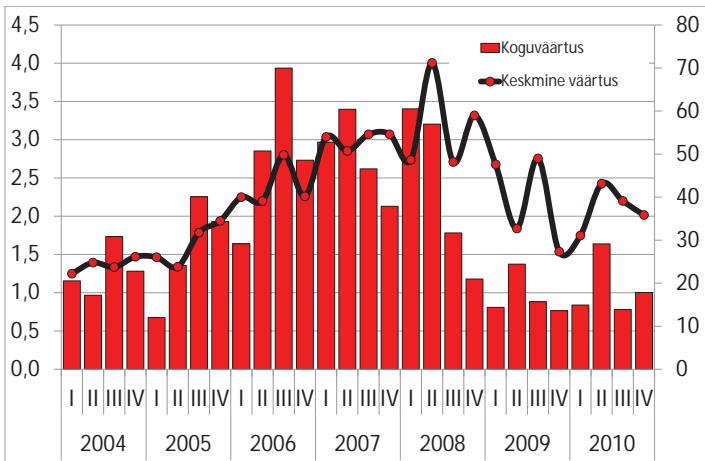
Kuressaare



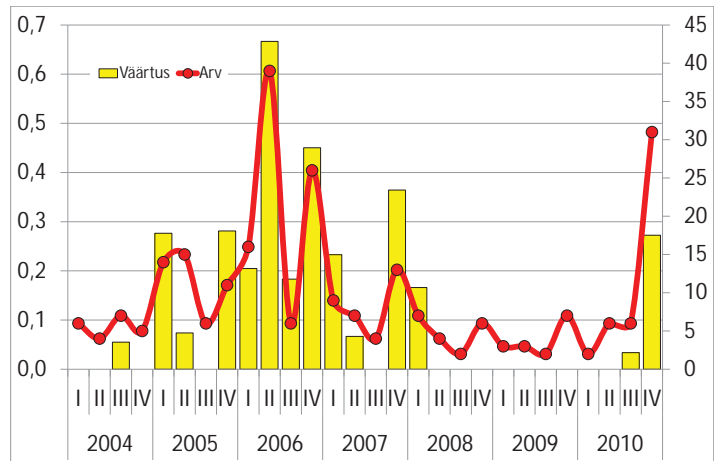
Portaali KV.EE keskmine pakkumishind, eur/m² (vasak telg) ja pakkumiste arv (parem telg)



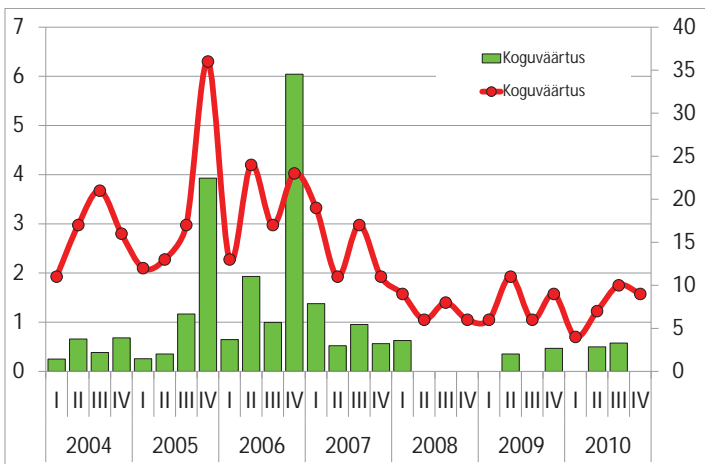
Korteriomanditehingute arv (vasak telg) ja keskmine hind, eur/m² (parem telg)



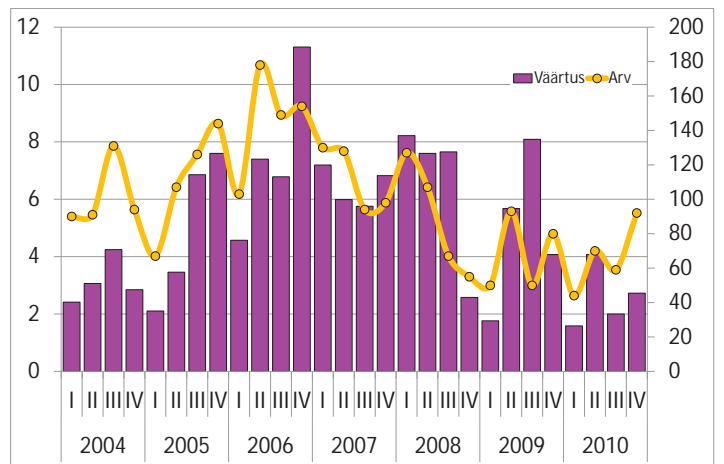
Korteriomanditehingute koguväärtus (vasak telg) ja keskmine väärtus (parem telg), mln eur



Hoonestamata maa tehingute koguväärtus, mln eur (vasak telg) ja tehingute arv (parem telg)

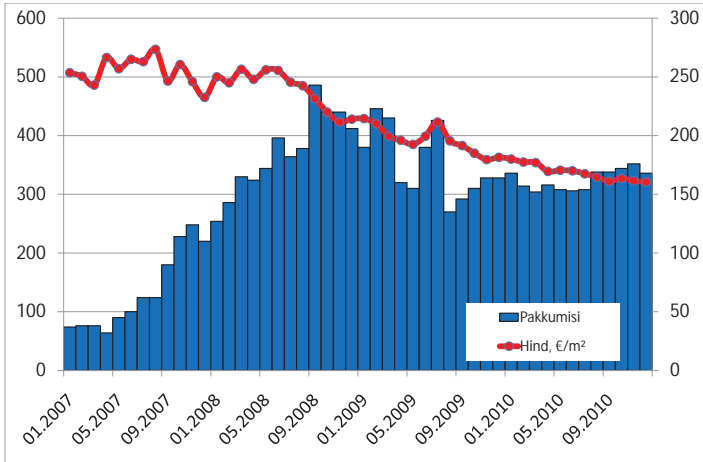


Hoonestatud maa tehingute koguväärtus, mln eur (vasak telg) ja tehingute arv (parem telg)

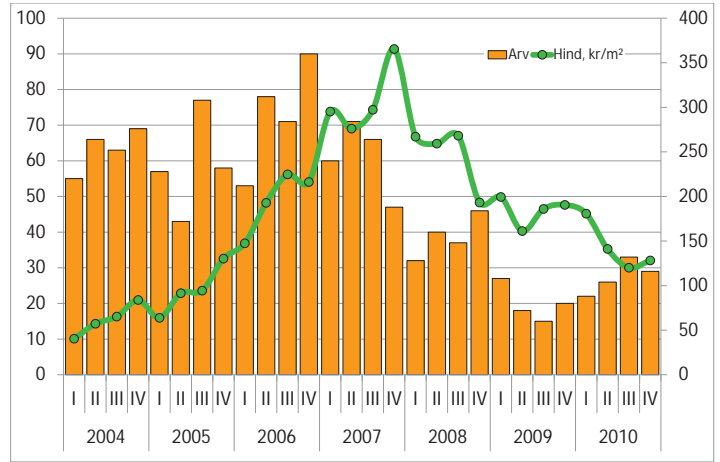


Kinnisvaratehingute väärtus, mln eur (vasak telg) ja arv (parem telg)

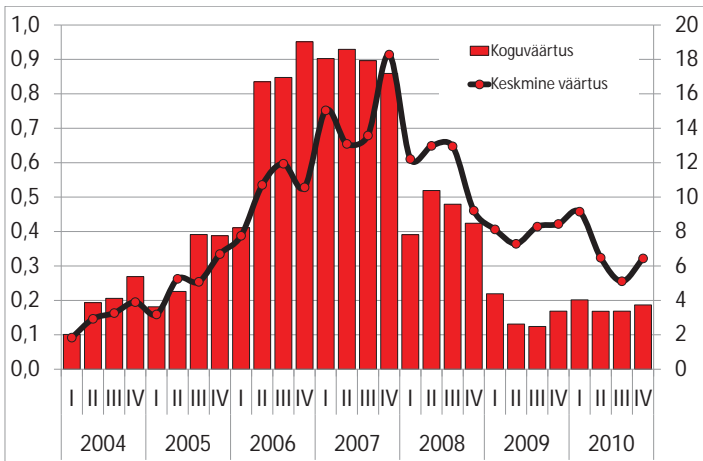
Valga



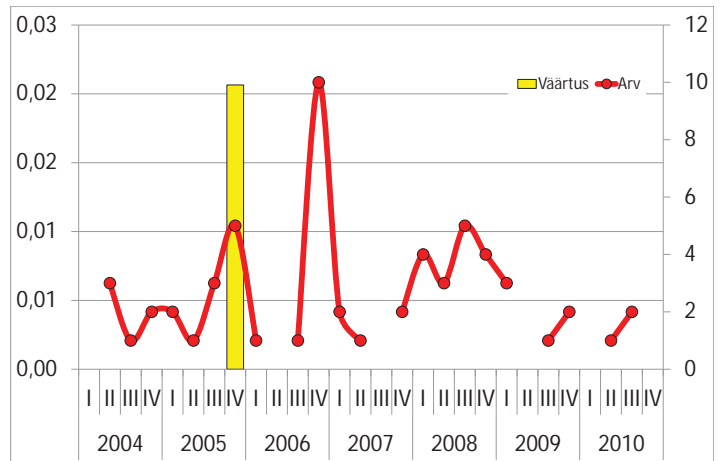
Portaali KV.EE keskmine pakkumishind, eur/m² (vasak telg) ja pakkumiste arv (parem telg)



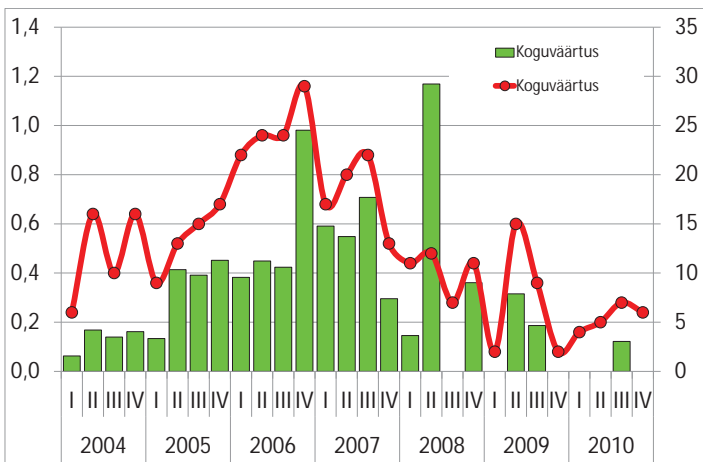
Korteriomanditehingute arv (vasak telg) ja keskmine hind, eur/m² (parem telg)



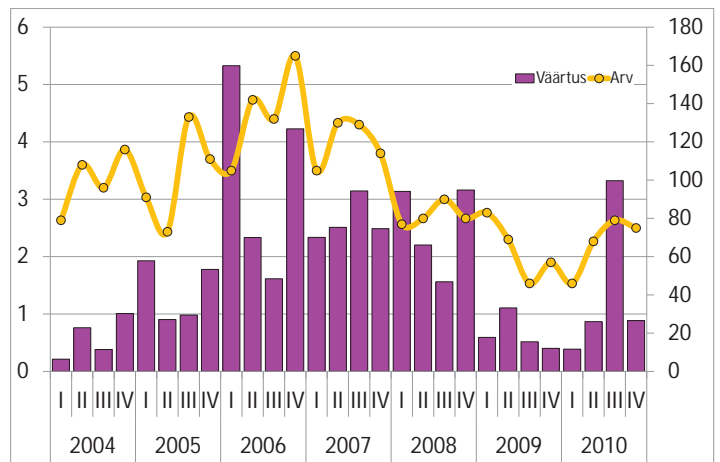
Korteriomanditehingute koguväärtus (vasak telg) ja keskmine väärtus (parem telg), mln eur



Hoonestamata maa tehingute koguväärtus, mln eur (vasak telg) ja tehingute arv (parem telg)

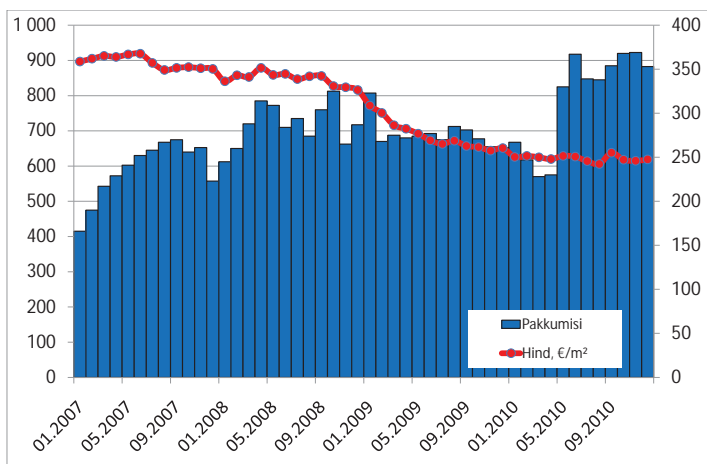


Hoonestatud maa tehingute koguväärtus, mln eur (vasak telg) ja tehingute arv (parem telg)

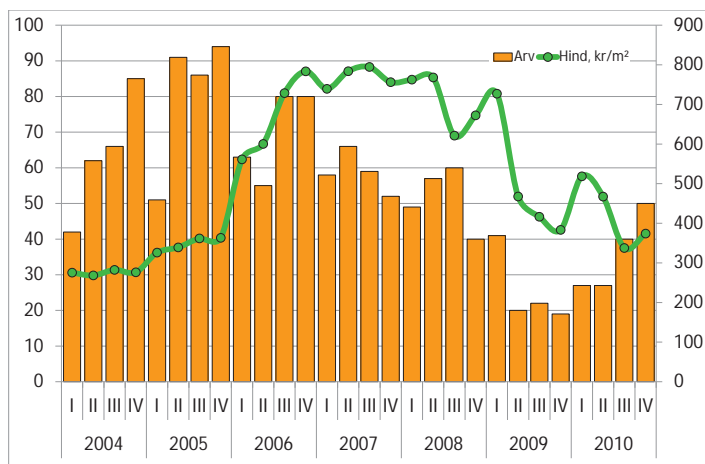


Kinnisvaratehingute väärtus, mln eur (vasak telg) ja arv (parem telg)

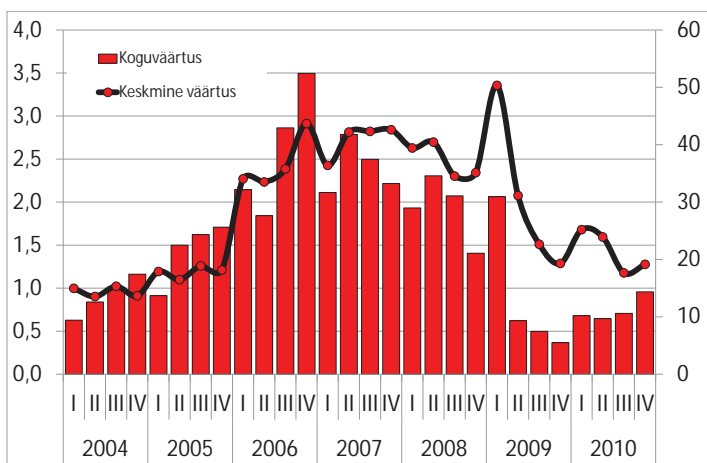
Viljandi



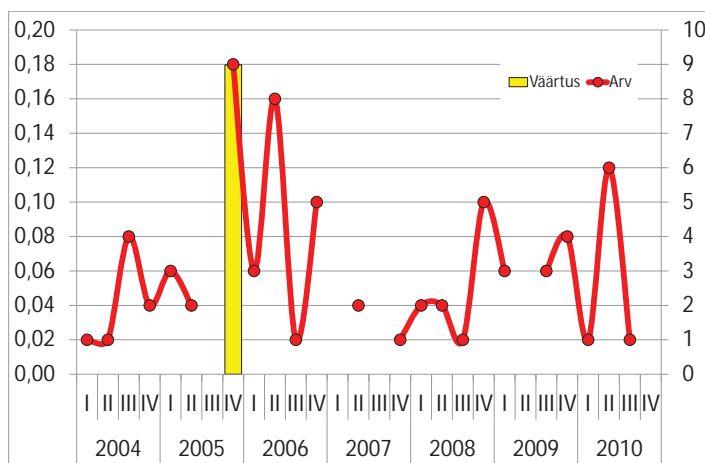
Portaali KV.EE keskmine pakkumishind, eur/m² (vasak telg) ja pakkumiste arv (parem telg)



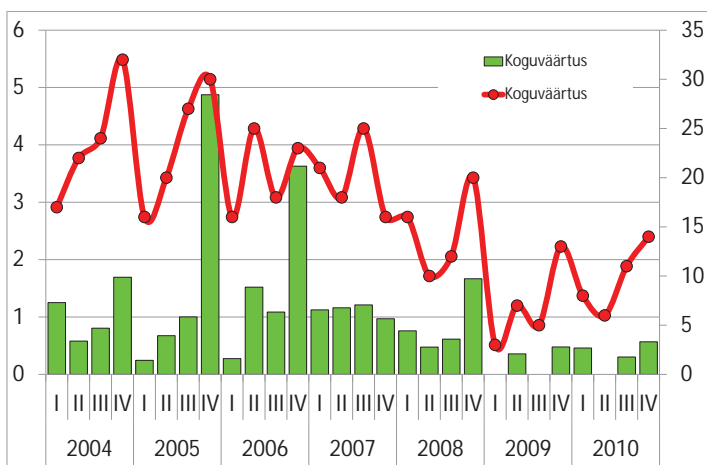
Korteriomanditehingute arv (vasak telg) ja keskmine hind, eur/m² (parem telg)



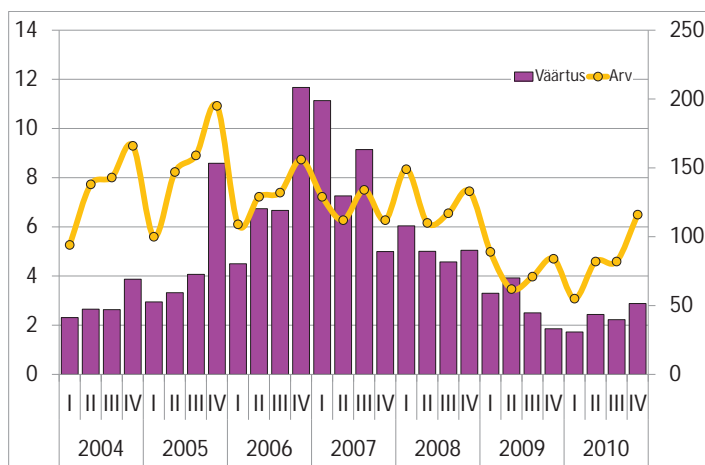
Korteriomanditehingute koguväärtus (vasak telg) ja keskmine väärtus (parem telg), mln eur



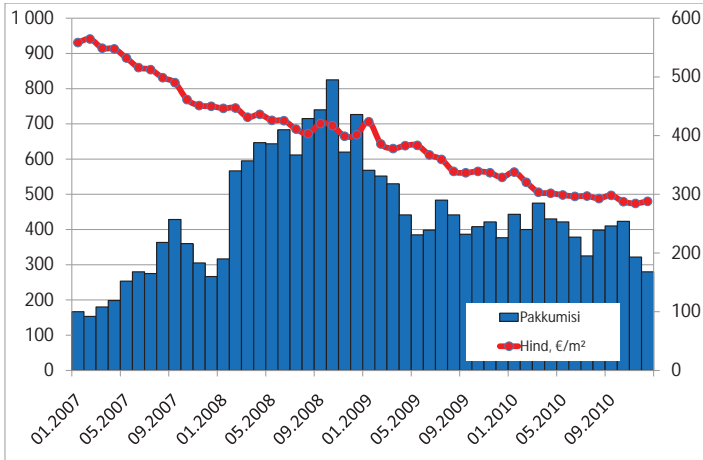
Hoonestamata maa tehingute koguväärtus, mln eur (vasak telg) ja tehingute arv (parem telg)



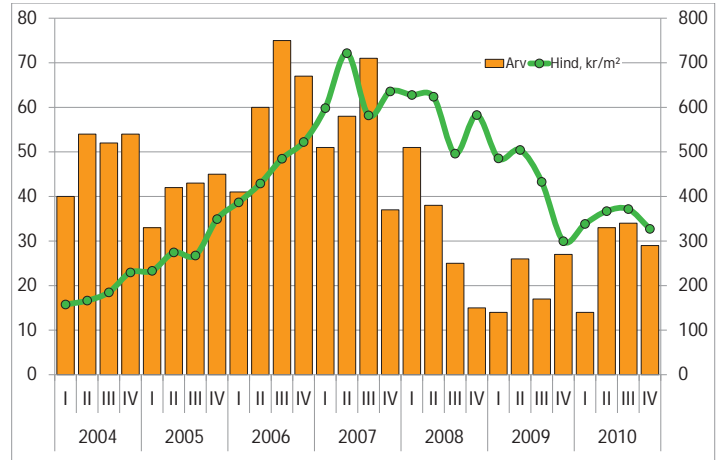
Hoonestatud maa tehingute koguväärtus, mln eur (vasak telg) ja tehingute arv (parem telg)



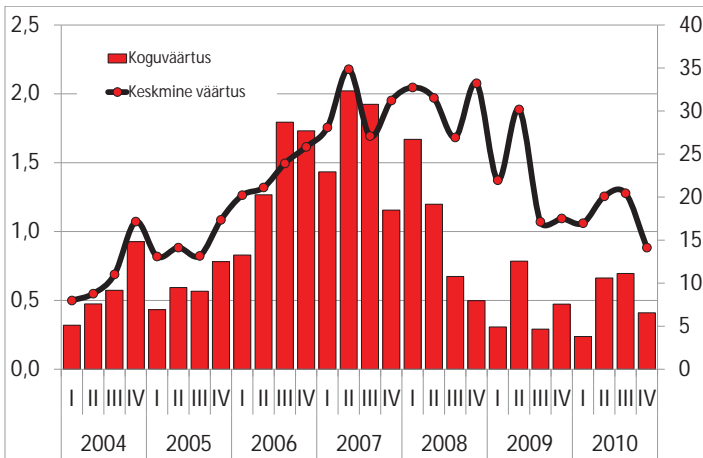
Kinnisvaratehingute väärtus, mln eur (vasak telg) ja arv (parem telg)



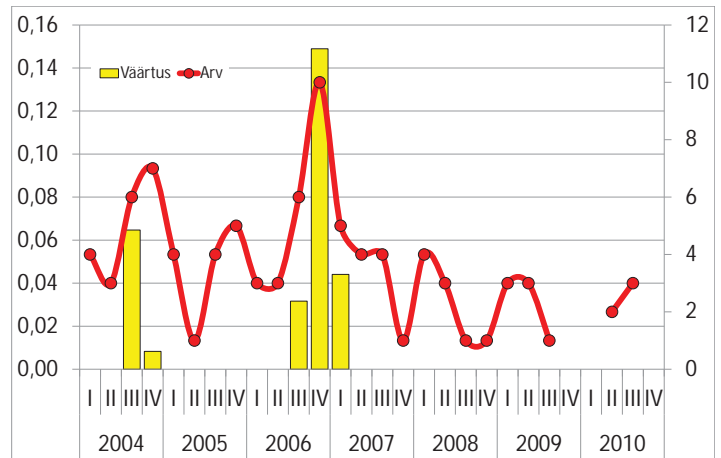
Portaali KV.EE keskmine pakkumishind, eur/m² (vasak telg) ja pakkumiste arv (parem telg)



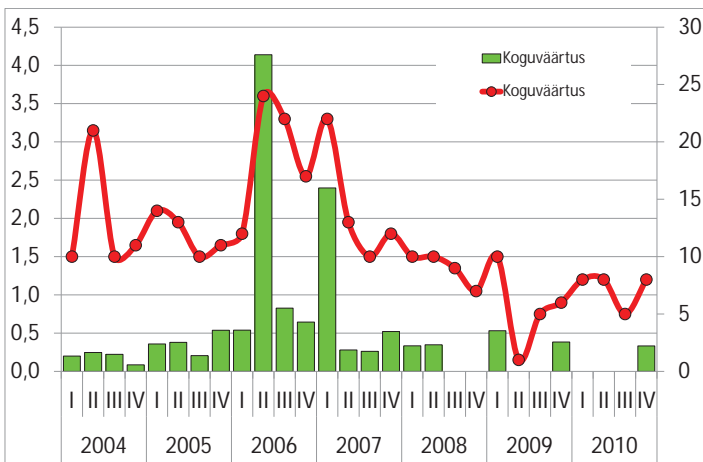
Korteriomanditehingute arv (vasak telg) ja keskmine hind, eur/m² (parem telg)



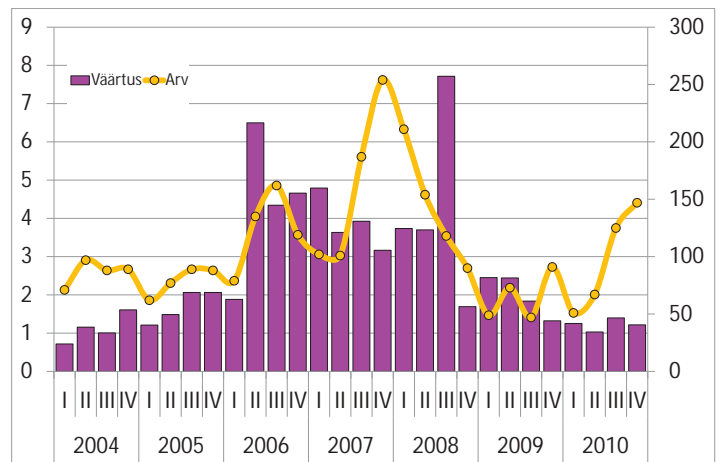
Korteriomanditehingute koguväärtus (vasak telg) ja keskmine väärtus (parem telg), mln eur



Hoonestamata maa tehingute koguväärtus, mln eur (vasak telg) ja tehingute arv (parem telg)



Hoonestatud maa tehingute koguväärtus, mln eur (vasak telg) ja tehingute arv (parem telg)



Kinnisvaratehingute väärtus, mln eur (vasak telg) ja arv (parem telg)

Kinnisvaraportaali KV.EE on tegutsenud alates 1999 aastast. Täna on portaaliga liitunud üle 300 kinnisvarafirma ja ca 1500 maaklerit. Portaal on hetkel üle 45 000 kuulutuse maakleritelt ja omanikelt. Portaali haldab firma Diginet OÜ, mis kuulub Moonfish Media gruppi koos oksjoniportaali Osta.ee ja kolme Leedu portaaliga.

Adaur Grupp OÜ on asutatud 2002. a. Ettevõtte tegeleb kinnisvaraturu monitooringu, prognooside, ülevaadete, analüüside koostamisega, koolituse ja kinnisvara-alaste konsultatsioonidega.

Käesolevas turuülevaates toodud andmete allikaks on Eesti Pank, Eesti Statistikaamet, Maa-Amet, KV.EE.

Käesolev ülevaade on koostatud kinnisvaraportaali KV.EE ja Adaur Grupp OÜ koostöös. Ülevaate koostajad on andnud endast parima, et ülevaates kajastatud info oleks kvaliteetne. Ülevaate koostamisel on kasutatud infoallikaid, mis meie arvates on usaldusväärsed, kuid see ei välista eksimisvõimalust. Seetõttu ei võta ülevaate koostajad endale vastutust ülevaates toodud info kasutamisest tulenevate otsuste või kaudsete kahjude eest.

KV.EE
+372 671 8103
klienditugi@kv.ee
<http://www.kv.ee>

Adaur Grupp OÜ
+372 525 9703
adaur@adaur.ee
<http://www.adaur.ee>
callto://toompark