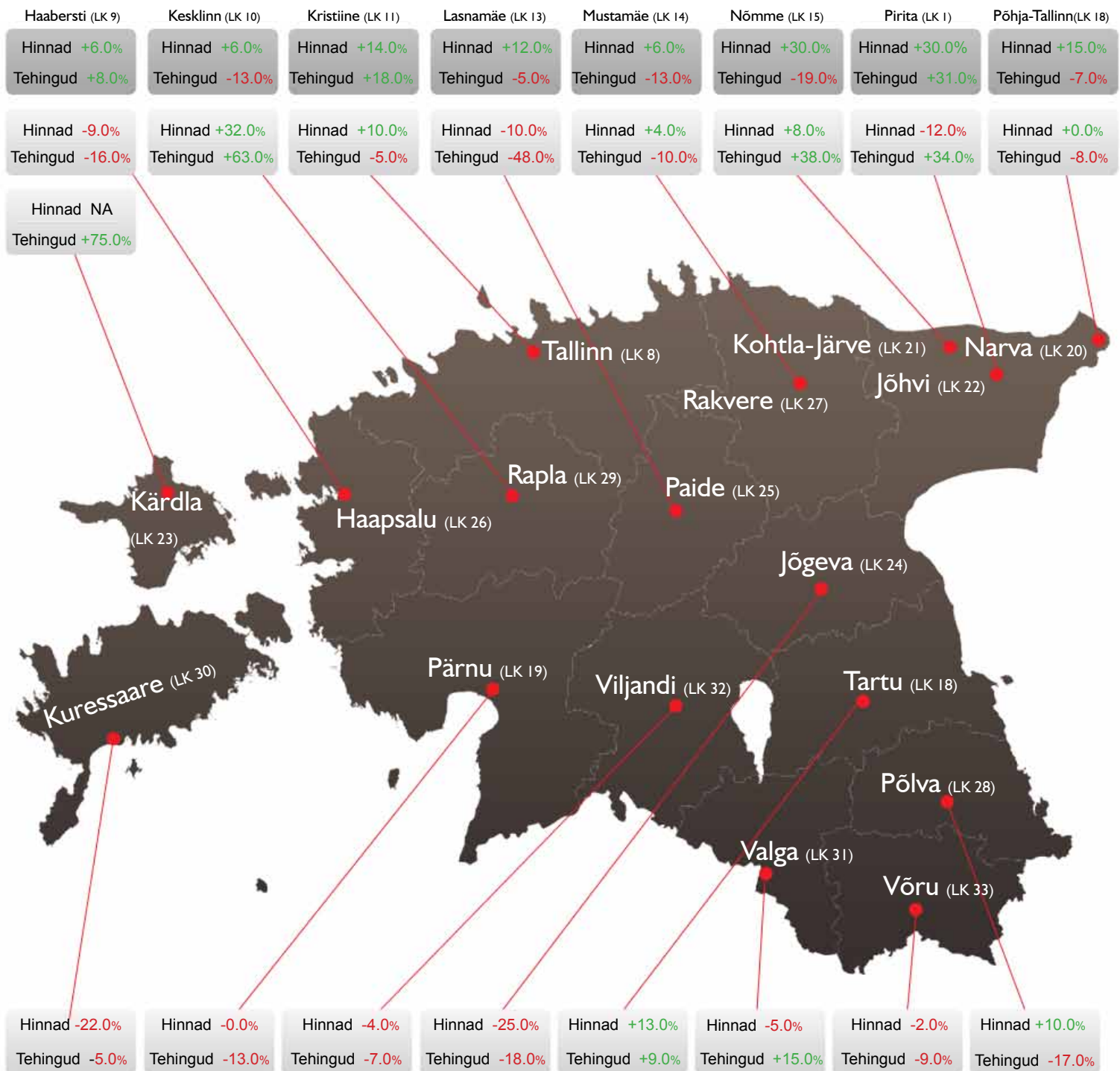


KV.EE kinnisvaraturu ülevaade

II kvartal 2011



Sisukord



Hinnad - korteriomanditehingute ruutmeetrihinna aastane muutus, %
 Tehingud - korteriomanditehingute arvu aastane muutus, %



Kinnisvaraturg otsib stabiilset arenguperspektiivi

Kinnisvaraturgu mõjutavatest teguritest on enamus pöördumas positiivsesse valgusesse. Suured langusnäitajad hakkavad minevikku vajuma ning turu perspektiiv muutub järjest positiivsemaks.

Positiivsed arengud kinnisvara- ja just eriti elamispindade turul ei haaku niivõrd kinnisvara hinnaga, vaid eelkõige tehingute arvuga. Stabiilne tehingute arv ja prognoositav hinnaperspektiiv on need tegurid, mis tagavad kinnisvara likviidsuse ja uute koduotsivate klientide julgustunde turule siseneda.

- **Töötuid arv taas tõusis.** 2011. a. I kvartalis tööhõive langes ja töötute arv taas tõusis. Loodetavasti on siiski tegemist ajutise sesoonse tagasilöögiga, mida aasta teine kvartal positiivses suunas korrigeerib. Aasta esimese kvartali seisuga oli statistikaameti andmetel Eestis tööga hõivatud 591 000 ja töötud 99 000 inimest.
- **Palk neljandat kvartalit järjest tõusmas.** 2011. a. I kvartali keskmine palk oli 792 eurot. See on eelmisest aastast 4,5% kõrgemal, kuid kõrge inflatsiooni tõttu reaalpalk siiski langes.



- **Ehitustööd asuvad tõusule?** 2011. a. I kvartalis oli ehitustööde maht 350 miljonit eurot ehk aastatagusest 20% rohkem. Eks aeg näitab, kas ehitustööde maht pöörab end nüüd tõususuunas. Tegemist on ikkagi esimese positiivse ehitustööde mahu muutusega viimase kolme aasta jooksul.

- **Põhivarainvesteeringud enam ei lange.** Kinnisvarasektorisse minevad investeeringud tõusid 2011. a. I kvartalis võrreldes aastatagusega 11%. Arvestades madalat aastatagust võrdlusbaasi on tegemist väga napi

kasvuga. Samas on siiski analoogselt ehitustööde mahule tegemist esimese positiivse märgiga peale kolmeaastast langusperioodi.

- **Riskimarginaali langus ei luba intressimääral tõusta.** Eesti panga andmetel oli 2011. a. II kvartalis väljastatud eluasemelaenude intressimäär 3,3%. Samal tasemel on intressimäär kõikunud viimase kahe aasta jooksul. See aga tähendab, et tõusva intressimäära baasiks oleva eurobori tingimustes on pangad vahepealsel ajal riskimarginaalidega oluliselt allapoole tulnud.
- **Eluasemelaenude jääk kukub stabiilselt.** Vaatamata pankade sõnumitele uute eluasemelaenude meeletust väljastamisest langeb tagasimaksmisel olevate laenude jääk siiski väga stabiilselt. Viimase kahe aasta jooksul on laenujääk olnud igas kvartalis 2% väiksem, kui aasta varem. 2011. a. II kvartali lõpuks langes eluasemelaenude jääk kunagisest tipust 6209 miljonilt eurolt 5920 miljoni euroni.



- **Laenukäive näitas kasvu.** Uute väljastatud eluasemelaenude käive on nüüdseks kvartali baasil näidanud neli kvartalit tõusu. 2011. a. II kvartali muutuseks oli koguni jõuline 20%. See number siiski ei tähenda kindlasti, et alanud oleks uus laenuboom, sest laenukäive ei ole oluliselt kõrgemal näiteks 2009. a. esimesest poolest, mil majanduselus valitses üldine teadmatus ning kinnisvaraturu tehingute maht oli viimaste aastate madalaimal tasemel.
- **Äri-laenudegi jääk väheneb.** Analoogselt eluasemelaenudele on ka äriühingute laenujääk järjest vähenemas, kuid siin on langus kiirem. 2011. a. II kvartalis oli äriühingute laenujääk võrreldes aastatagusega vähenenud 8%. Äriühingutele aga anti uusi laenusid samal ajal 436 miljoni euro väärtuses ehk eelmisest aastast 4% rohkem.
- **Eraisikute laenukoormus kahaneb.** Kasvav majandus ja langev laenujääk tähendavad seda, et eraisikute laenujäägi suhe sisemajanduse kogutoodangusse (SKT) väheneb. Kui veel 2009. a. lõpus moodustas eraisikulaenude jääk SKTst 54,1%, siis 2011. a. II kvartali lõpuks on see näitaja vähenenud 47,8%-ni. Majanduskasv ja loodetavasti peatselt saabuv reaalpalga tõus annavad siit lootust, et elanikkonna laenuvõime kasvab.
- **Uusi eluruumi tuli juurde.** 2011. a. II kvartalis sai kasutusloa ehk valmis 406 uut eluruumi. Aastatagusega suurenes uute eluruumide valmimine tükiliselt 19%. Seejuures suurenes uute eluruumide pindala juurdekasv 15% võrra. Ei pea omama kristallkuuli, et prognoosida uute eluruumide valmimise kasvu vähemalt lähima 2-3-4 kvartaliks, mil valmima hakkavad eelmisel ja käesoleval aastal alustatud paljud korterelamute arendusprojektid.
- **Äripindasid tuleb juurde vähem.** Käesoleva aasta II kvartalis valmis 173 uut mitteeluruumi kogupindalaga 82 000 m². Aastaga vähenes mitteeluruumide juurdekasv 6% ja nende pindala koguni 31% võrra.
- **Kinnisvaratehingute arv mullusel tasemel.** 2011. a. II kvartalis tehti 10 595 kinnisvaratehingut, mis on napp 1% eelmisest aastast vähem. Küll aga suurenes hinnatõusu ja tehingute struktuuri muutuse tõttu kinnisvaratehingute käive. Tehingute käive oli 403 miljonit eurot ehk eelmisest aastast 15% enam.

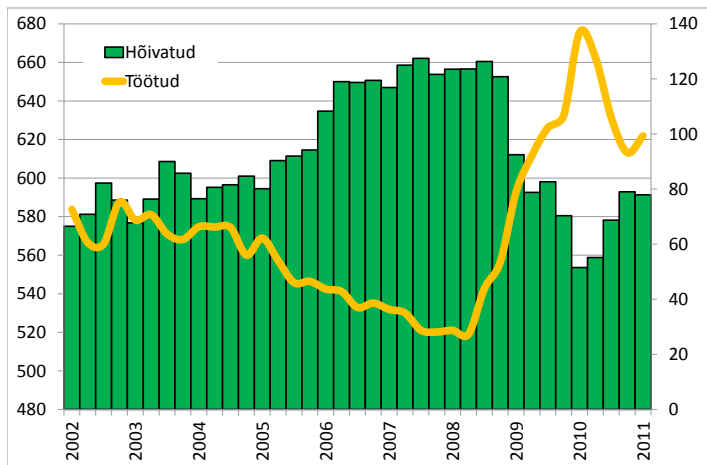
Kui veel aasta tagasi olid makromajanduslikud näitajad liikumas negatiivses suunas, kuid eratarbimisega seonduvad näitajad positiivsusesse pöördumas. Tänapäevaks on olukord sedavõrd muutunud, et ka majanduse vundamendikivid on kindlama positsiooni leidnud ning näitamas positiivseid trende.

Viimased positiivsed trendid ei tohiks turuosalistele liigset optimismi sisestada. Peamiselt on kõrged tõusumbrid saavutatud kriisi ajal väga madalale kukkunud võrdlusbaasi arvelt. Siiski on suundumused positiivsed ja väliste tagasilöökkide puudumisel on kinnisvaraturu perspektiiv päikeseline.

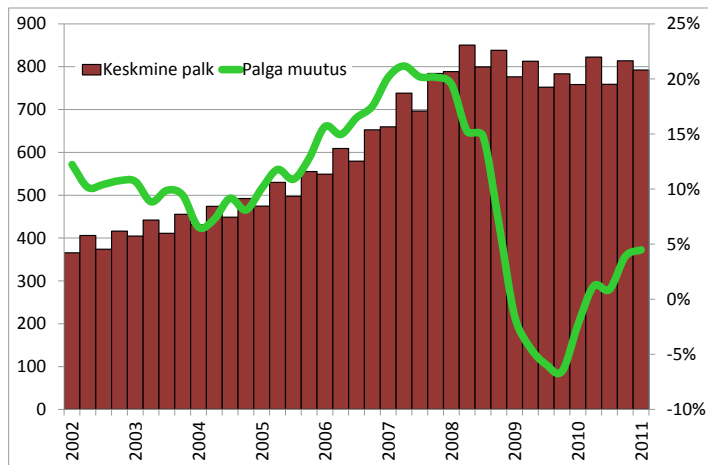
Jätkusuutlik kinnisvaraturu tulevik ei tähenda kindlasti hüper-hinnatõusu tagasitulekut, vaid eelkõige stabiilset tehingute arvu taset ning esmalt väiksemate maakondade eluasemete hinnalanguse lõppu.

Tõnu Toompark
Aaur Grupp OÜ
www.adaur.ee

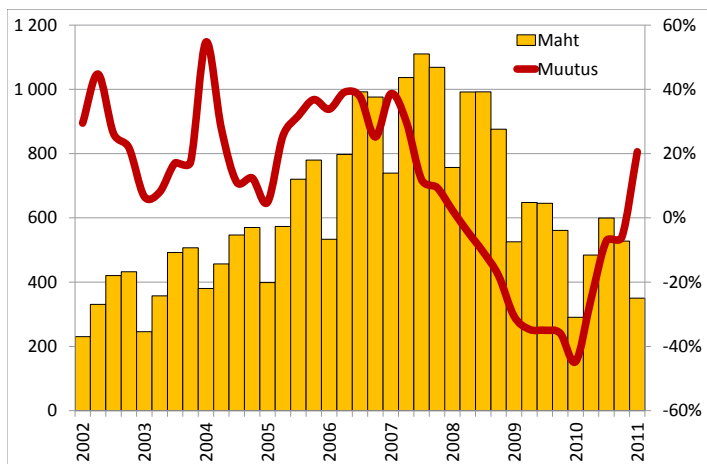
Üldine statistika



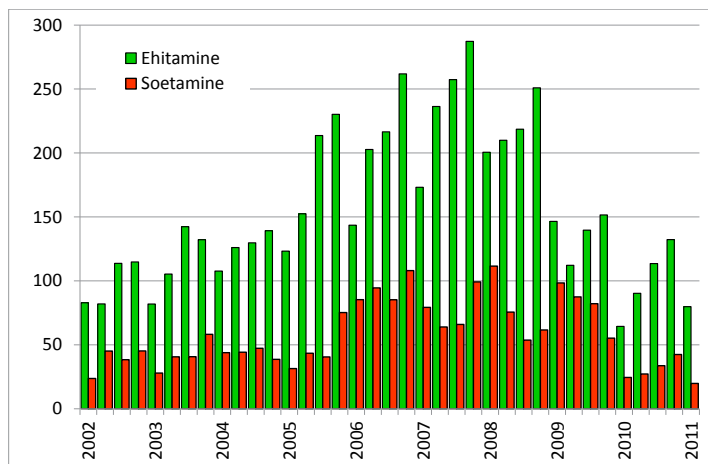
Tööga hõivatute (vasak telg, 1 000) ja töötute (parem telg) arv (1 000 inimest)



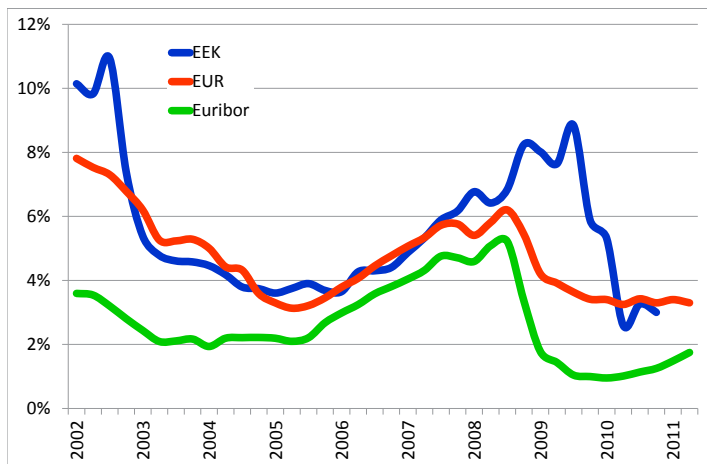
Keskmine palk (vasak telg, eur) ja palga muutus võrreldes eelmise aasta sama perioodiga (parem telg, %)



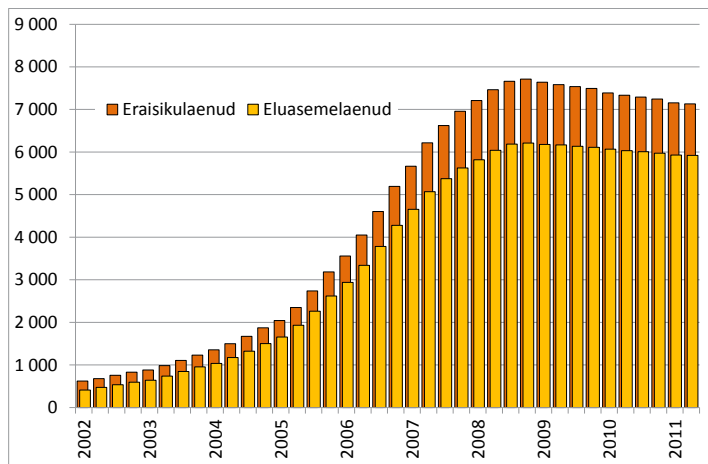
Ehitustööde maht (vasak telg, mln eur) ja muutus võrreldes eelmise aasta sama perioodiga (parem telg, %)



Ettevõtete investeeringud hoonete ja rajatiste ehitamisse ja rekonstrueerimisse ning hoonete ja rajatiste ehitamisse, mln eur



Eluasemelaenu intressimäärad ja Euribor, %



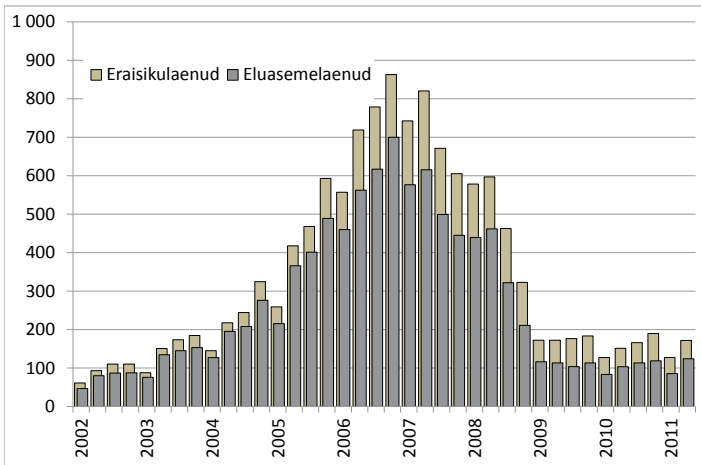
Eluasemelaenu ja eraisikulaenu jääk, mln eur



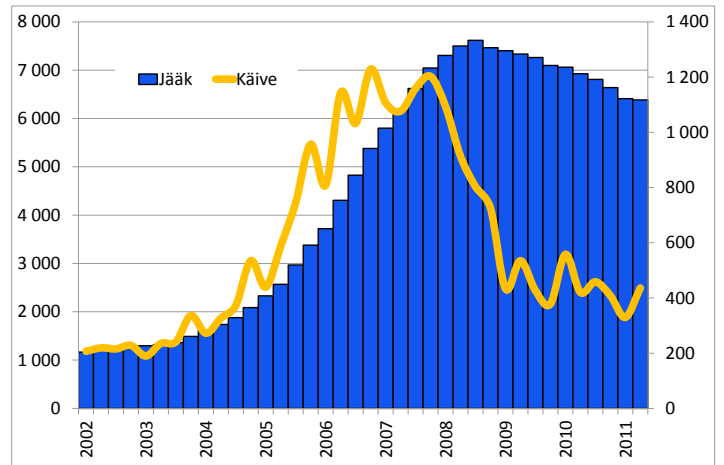
Kõige suurem valik kodusid...

www.kv.ee

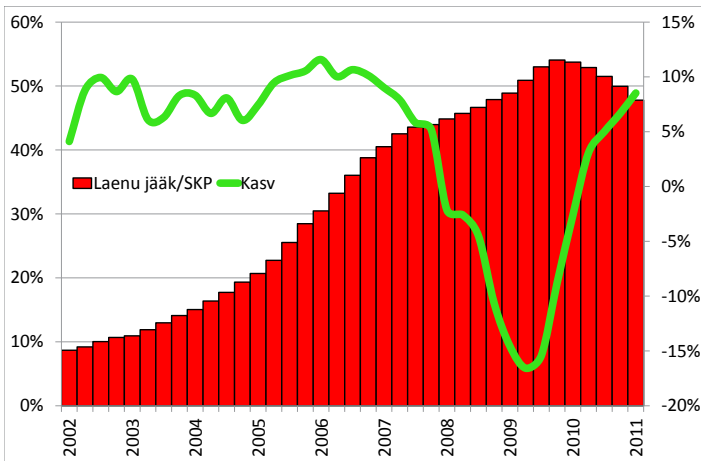
Üldine statistika



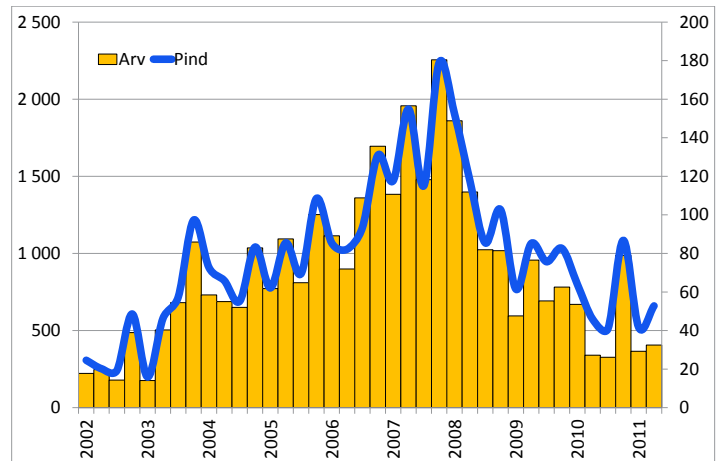
Eluasemelaenude ja eraisikulaenude käive, mln eur



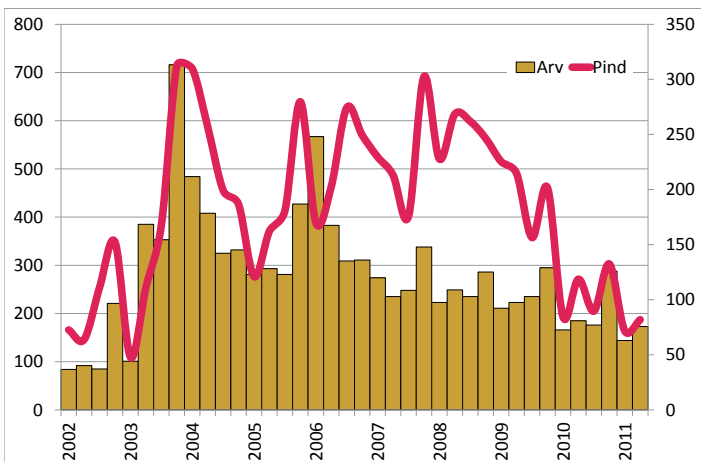
Äriühingutele antud laenude jääk (vasak telg) ja käive (parem telg), mln eur



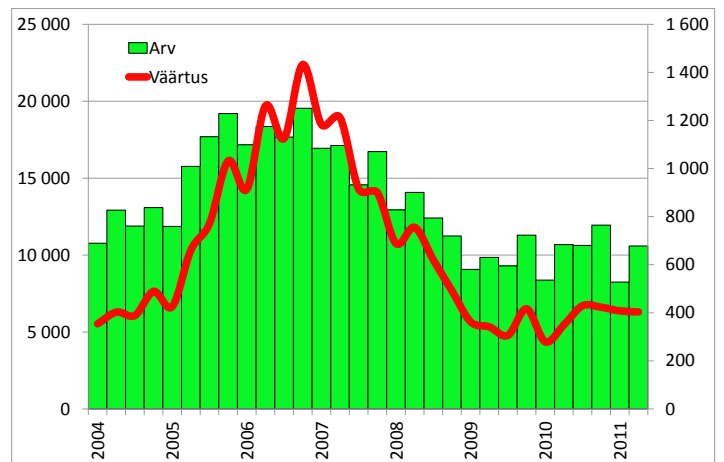
Erasisikulaenude osakaal sisemajanduse koguproduktist (vasak telg) ja majanduskasv (parem telg), %



Kasutusloa saanud eluruumide arv (vasak telg) ja pind (parem telg, 1000 m²)

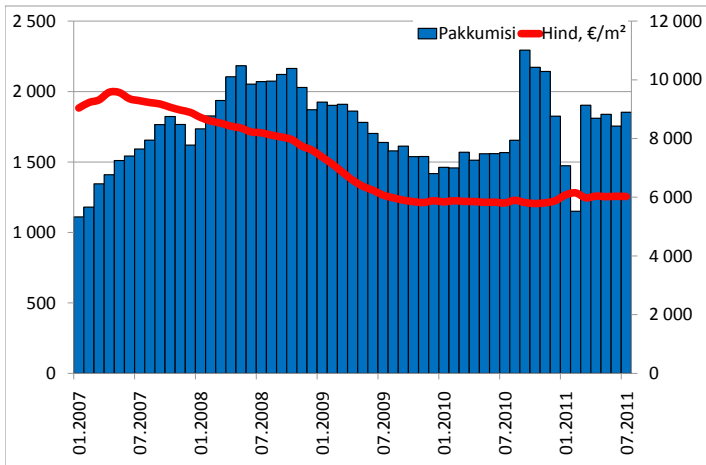


Kasutusloa saanud mitteeluhoonete arv (vasak telg) ja pind (parem telg, 1000 m²)

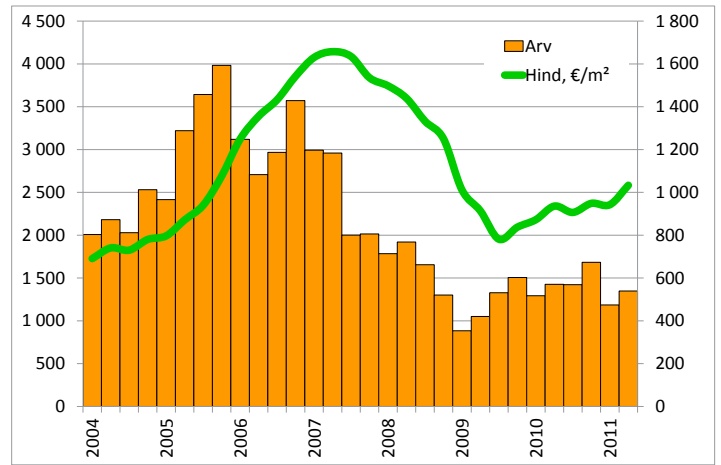


Kinnisvaratehingute arv (vasak telg) ja väärtus (parem telg, mln eur)

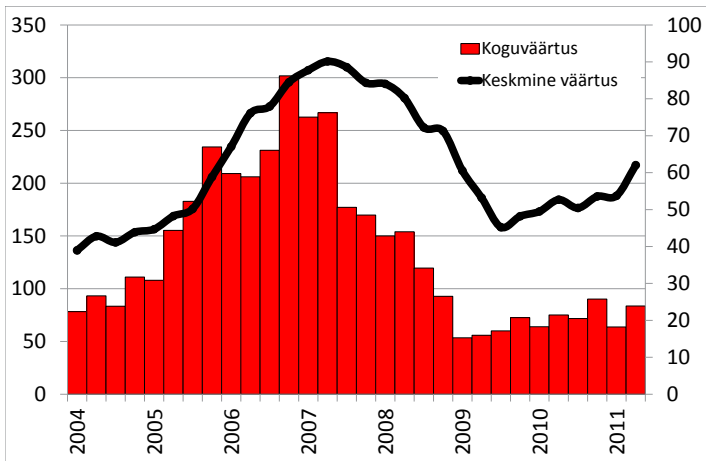
Tallinn



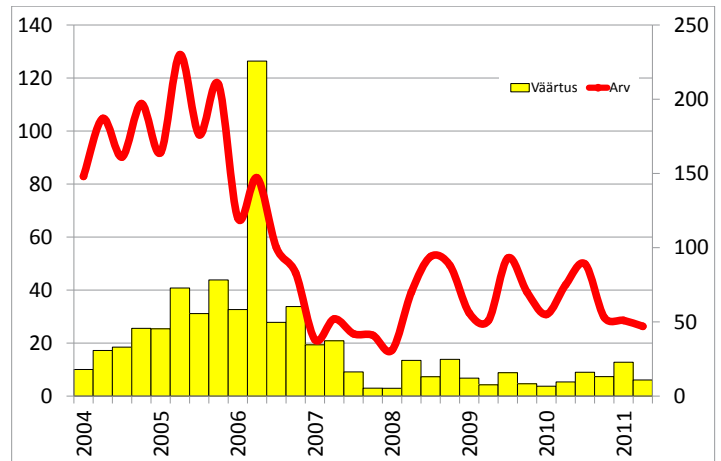
Portaali KV.EE keskmine pakkumishind, eur/m² (vasak telg) ja pakkumiste arv (parem telg)



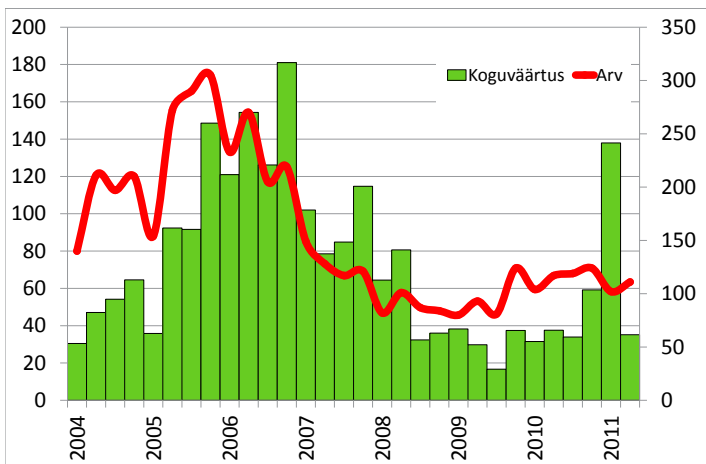
Korteriomanditehingute arv (vasak telg) ja keskmine hind, eur/m² (parem telg)



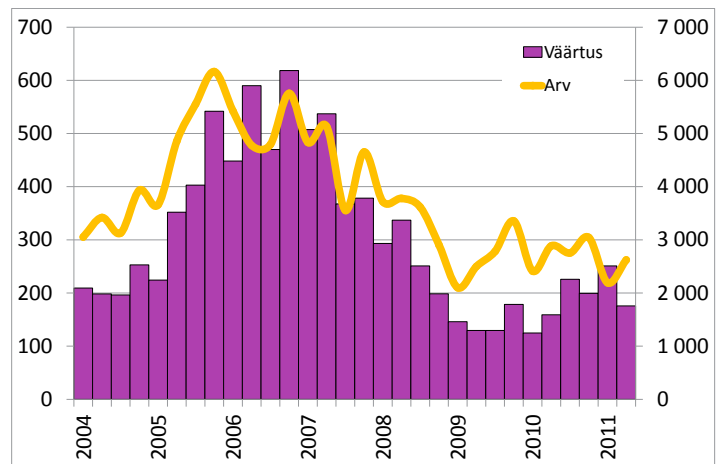
Korteriomanditehingute koguväärtus (vasak telg) ja keskmine väärtus (parem telg), mln eur



Hoonestamata maa tehingute koguväärtus, mln eur (vasak telg) ja tehingute arv (parem telg)

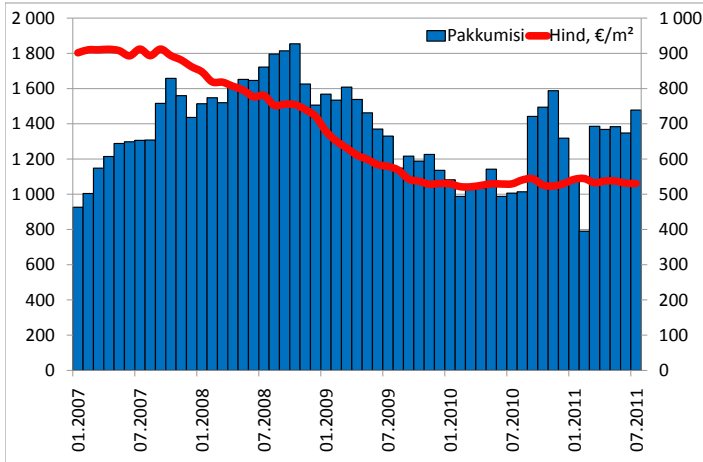


Hoonestatud maa tehingute koguväärtus, mln eur (vasak telg) ja tehingute arv (parem telg)

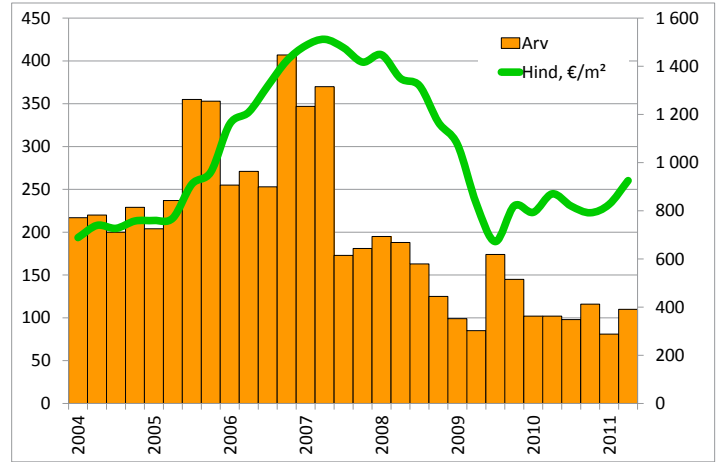


Kinnisvaratehingute väärtus, mln eur (vasak telg) ja arv (parem telg)

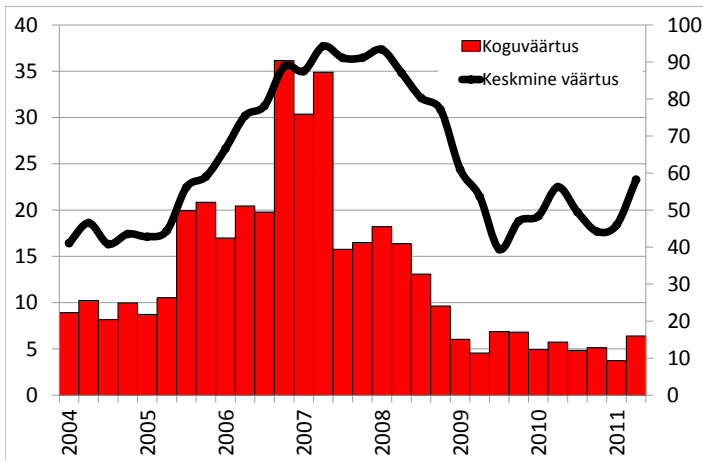
Haabersti linnaosa



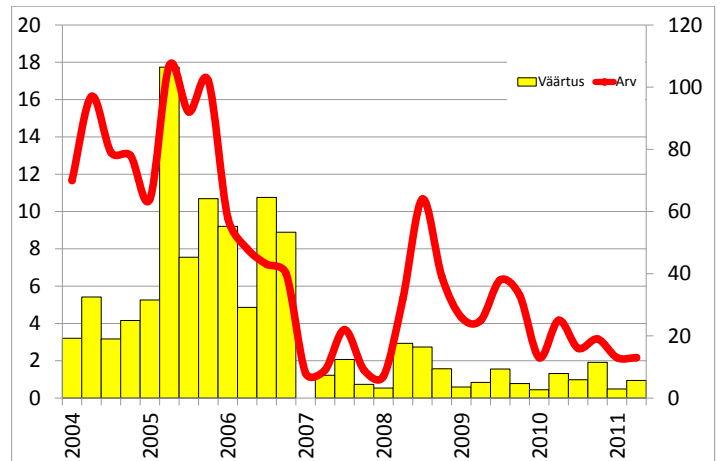
Portaali KV.EE keskmine pakkumishind, eur/m² (vasak telg) ja pakkumiste arv (parem telg)



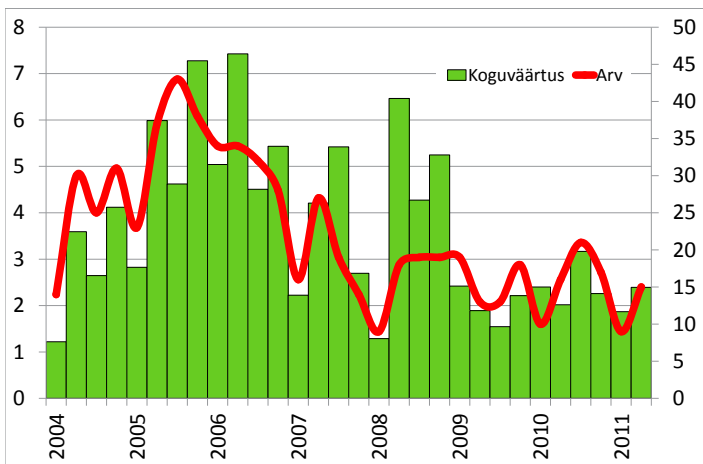
Korteriomanditehingute arv (vasak telg) ja keskmine hind, eur/m² (parem telg)



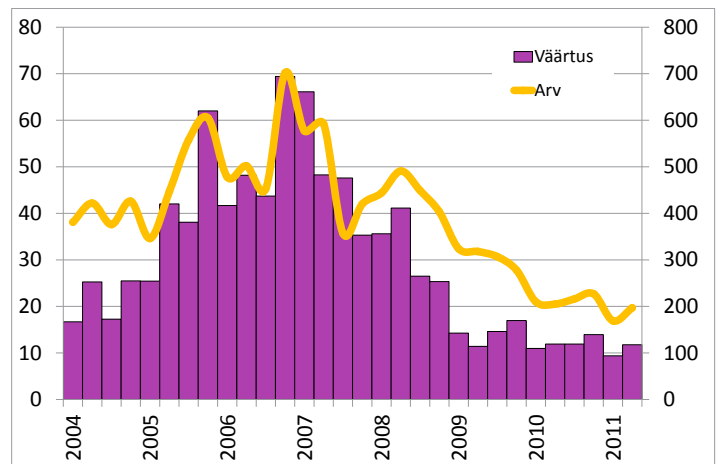
Korteriomanditehingute koguväärtus (vasak telg) ja keskmine väärtus (parem telg), mln eur



Hoonestamata maa tehingute koguväärtus, mln eur (vasak telg) ja tehingute arv (parem telg)

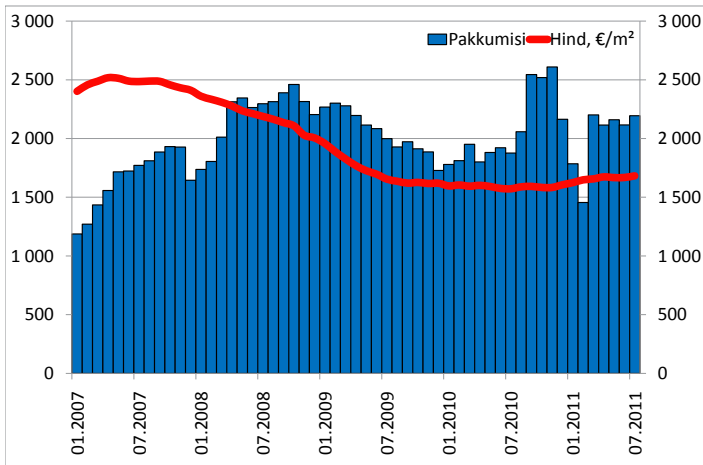


Hoonestatud maa tehingute koguväärtus, mln eur (vasak telg) ja tehingute arv (parem telg)

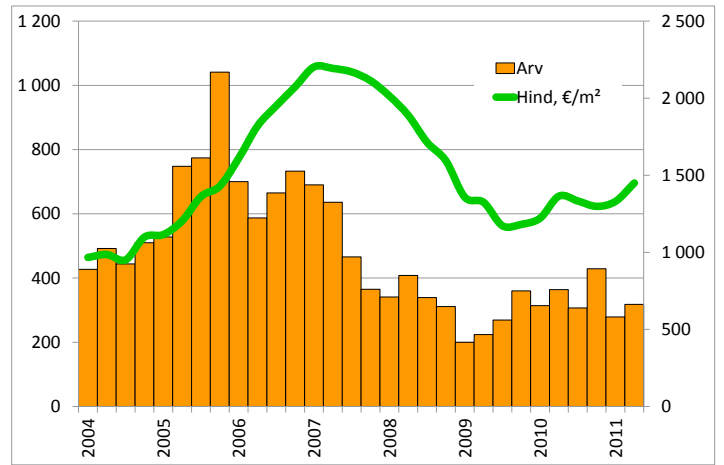


Kinnisvaratehingute väärtus, mln eur (vasak telg) ja arv (parem telg)

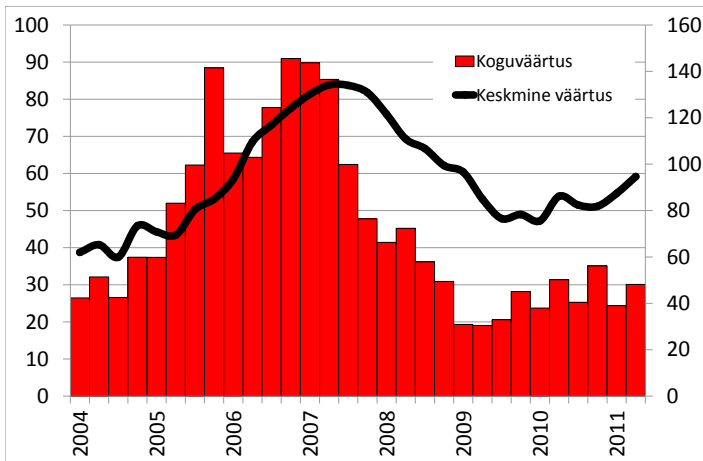
Kesklinna linnaosa



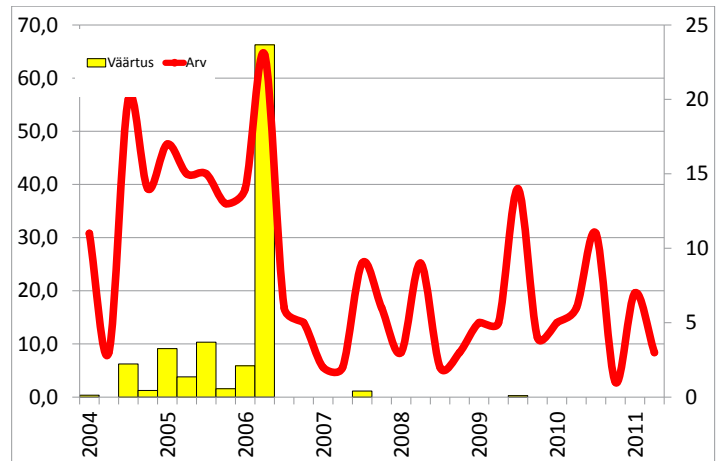
Portaali KV.EE keskmine pakkumishind, eur/m² (vasak telg) ja pakkumiste arv (parem telg)



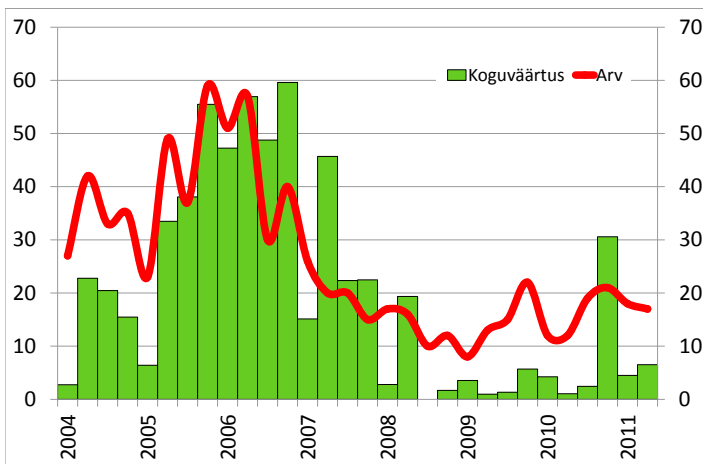
Korteriomanditehingute arv (vasak telg) ja keskmine hind, eur/m² (parem telg)



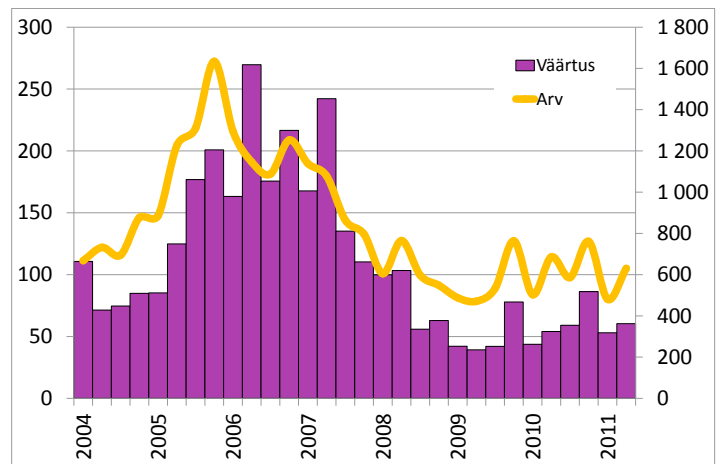
Korteriomanditehingute koguväärtus (vasak telg) ja keskmine väärtus (parem telg), mln eur



Hoonestamata maa tehingute koguväärtus, mln eur (vasak telg) ja tehingute arv (parem telg)

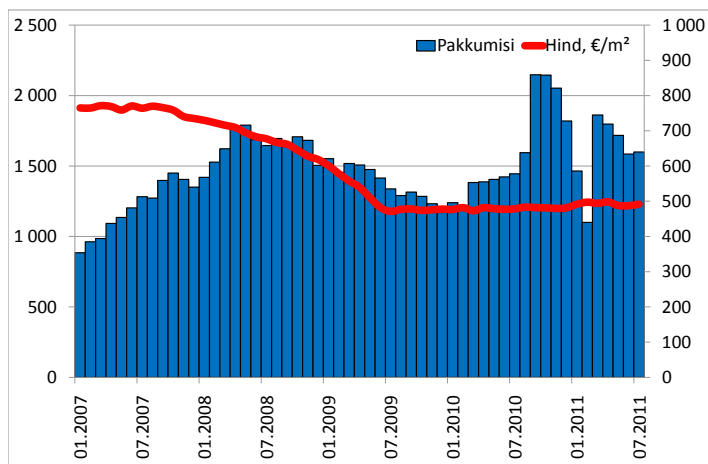


Hoonestatud maa tehingute koguväärtus, mln eur (vasak telg) ja tehingute arv (parem telg)

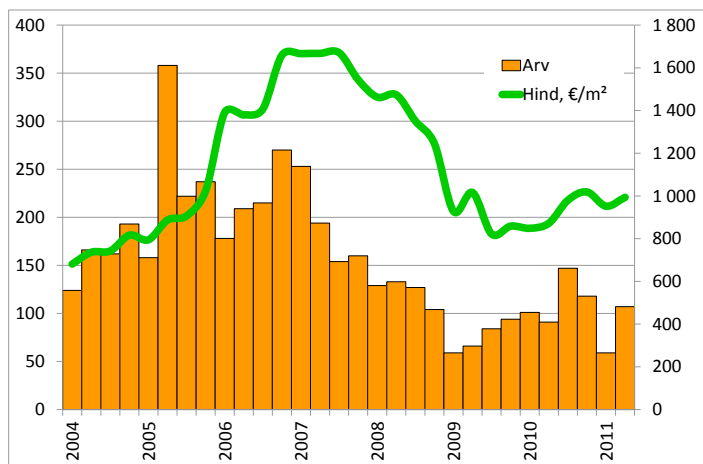


Kinnisvaratehingute väärtus, mln eur (vasak telg) ja arv (parem telg)

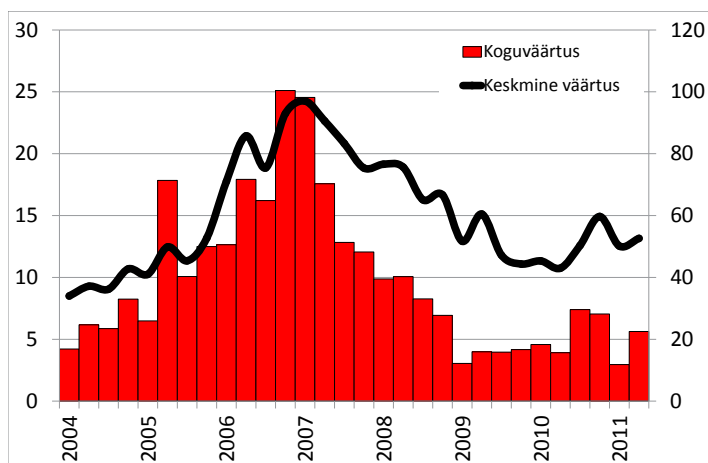
Kristiine linnaosa



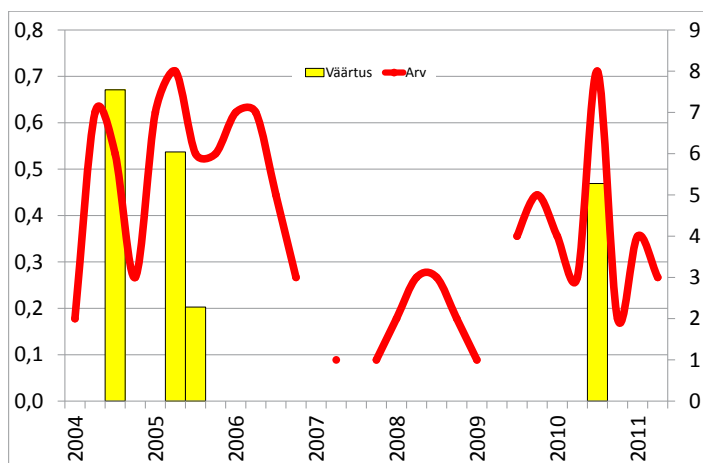
Portaali KV.EE keskmine pakkumishind, eur/m² (vasak telg) ja pakkumiste arv (parem telg)



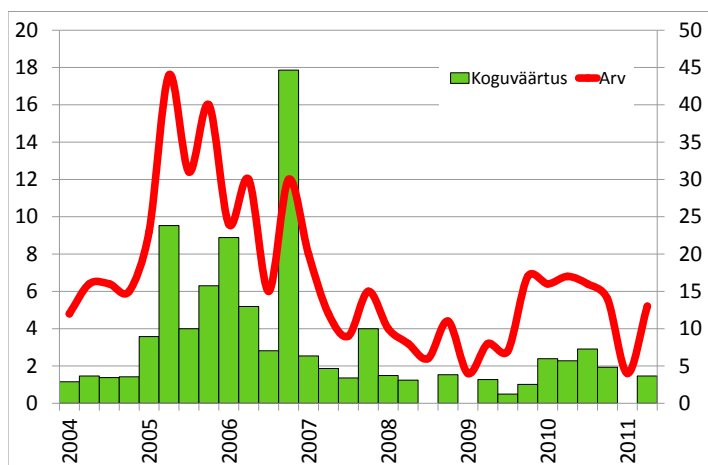
Korteriomanditehingute arv (vasak telg) ja keskmine hind, eur/m² (parem telg)



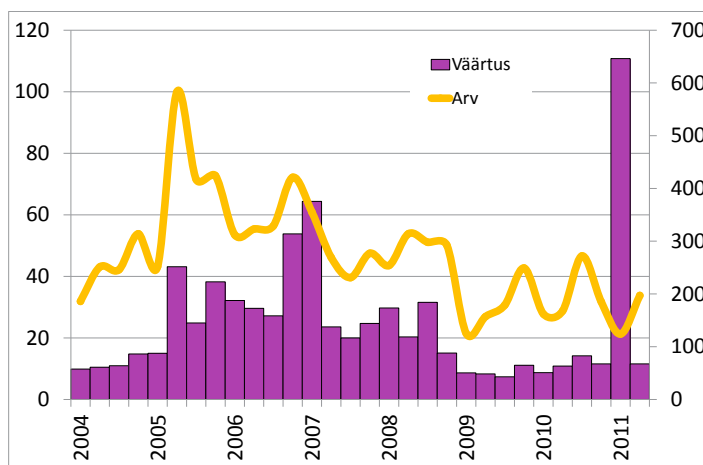
Korteriomanditehingute koguväärtus (vasak telg) ja keskmine väärtus (parem telg), mln eur



Hoonestamata maa tehingute koguväärtus, mln eur (vasak telg) ja tehingute arv (parem telg)



Hoonestatud maa tehingute koguväärtus, mln eur (vasak telg) ja tehingute arv (parem telg)

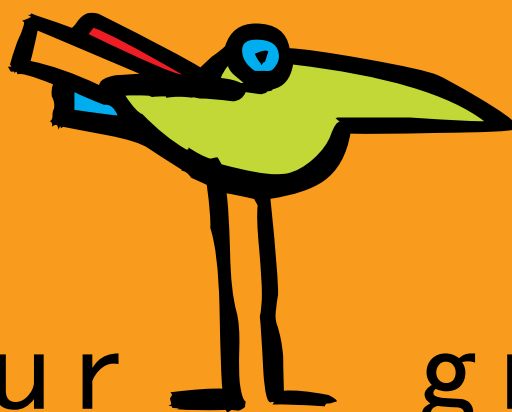


Kinnisvaratehingute väärtus, mln eur (vasak telg) ja arv (parem telg)

KINNISVARA- KONSULTATSIOONID



kinnisvaraturu monitooring,
nõudluse ja pakkumise analüüs,
uusarenduste info, prognoosid,
turuülevaated, äriplaanid,
turundus, analüüsid, koolitus



adaur grupp

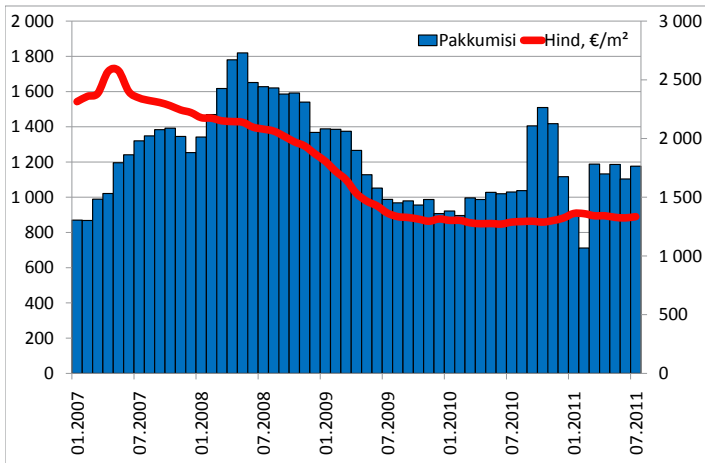
Tõnu Toompark MA

Adaur Grupp OÜ, juhatuse liige

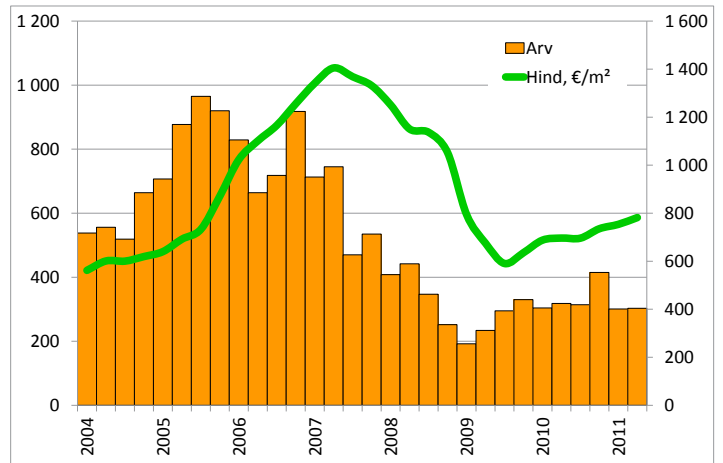
+372 525 9703, tonu@adaur.ee

www.adaur.ee

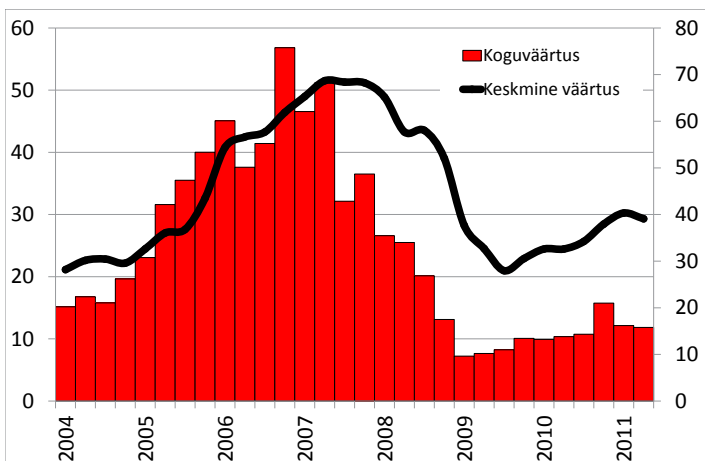
Lasnamäe linnaosa



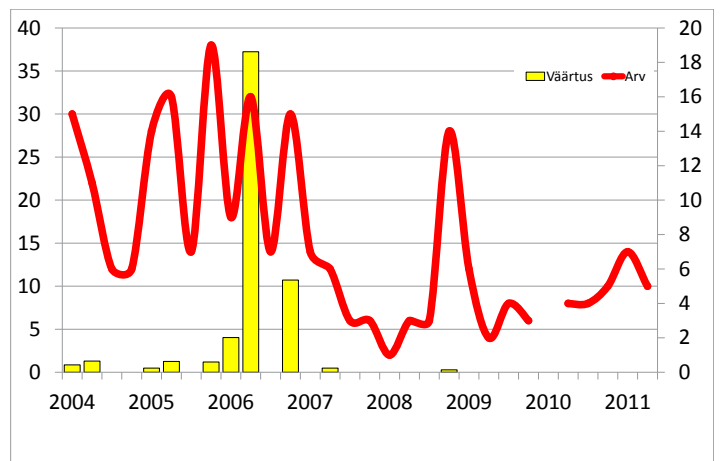
Portaali KV.EE keskmine pakkumishind, eur/m² (vasak telg) ja pakkumiste arv (parem telg)



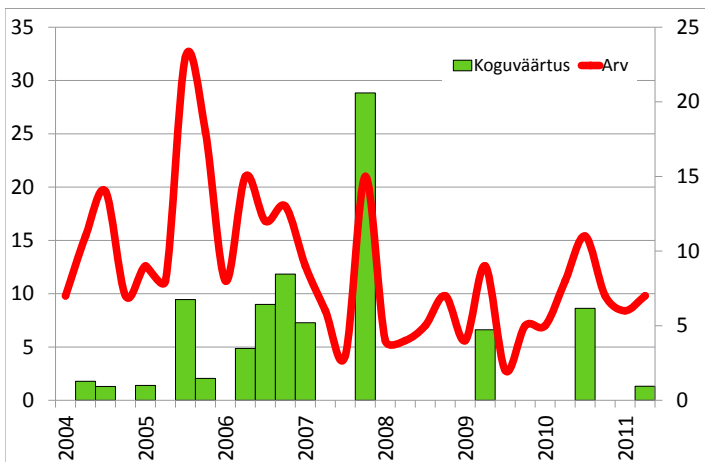
Korteriomanditehingute arv (vasak telg) ja keskmine hind, eur/m² (parem telg)



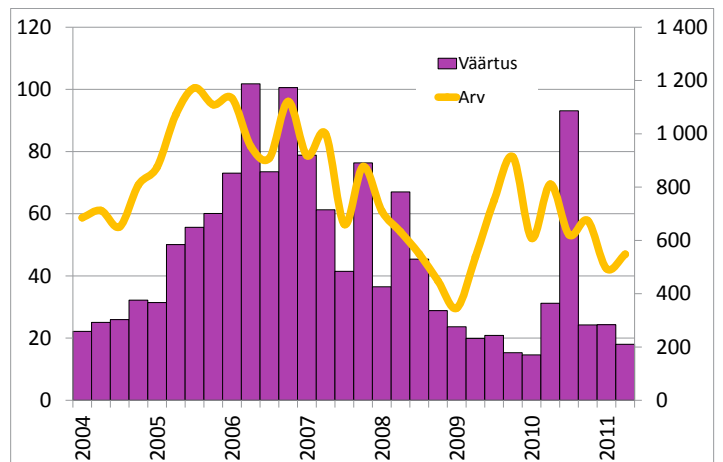
Korteriomanditehingute koguväärtus (vasak telg) ja keskmine väärtus (parem telg), mln eur



Hoonestamata maa tehingute koguväärtus, mln eur (vasak telg) ja tehingute arv (parem telg)

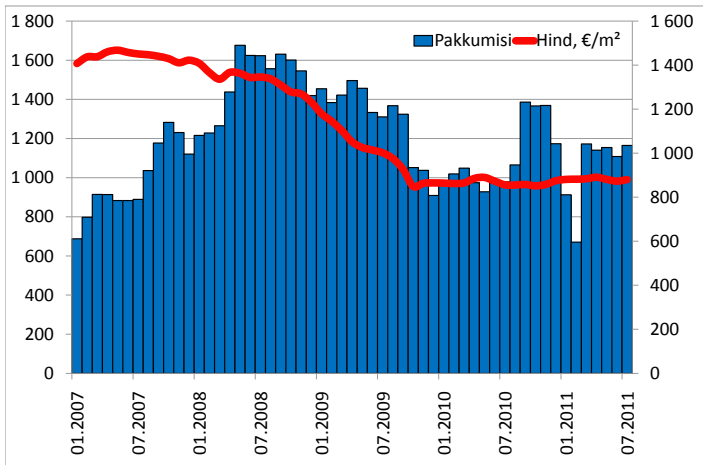


Hoonestatud maa tehingute koguväärtus, mln eur (vasak telg) ja tehingute arv (parem telg)

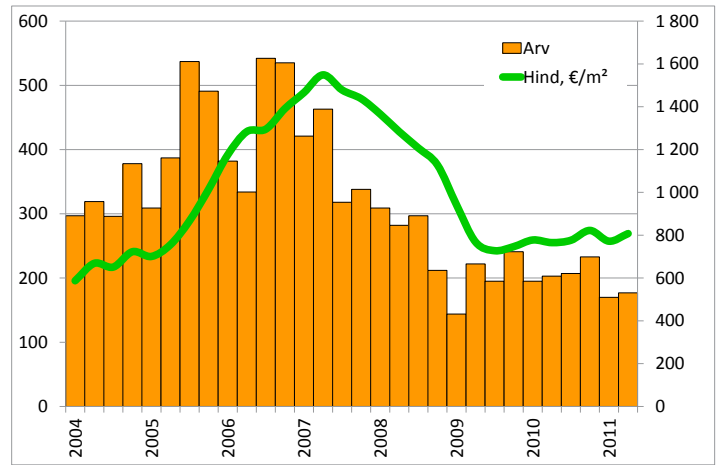


Kinnisvaratehingute väärtus, mln eur (vasak telg) ja arv (parem telg)

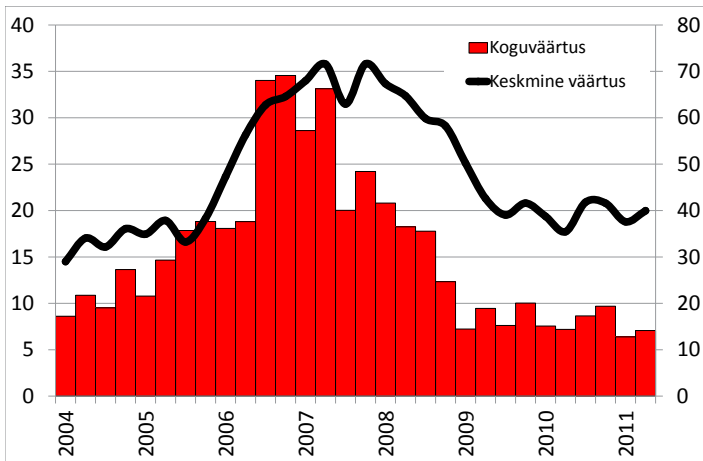
Mustamäe linnaosa



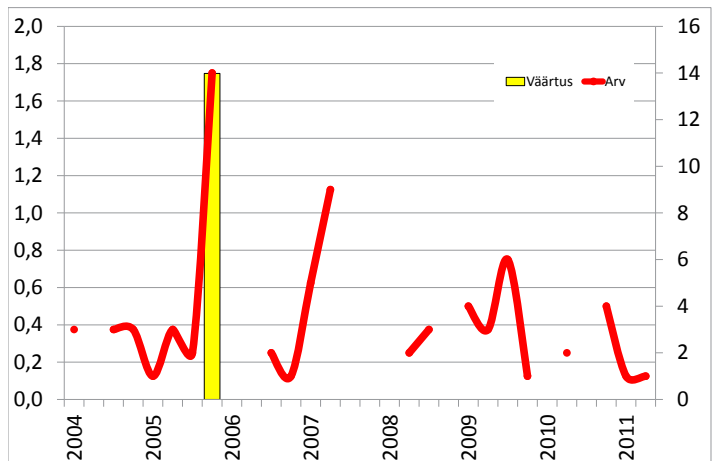
Portaali KV.EE keskmine pakkumishind, eur/m² (vasak telg) ja pakkumiste arv (parem telg)



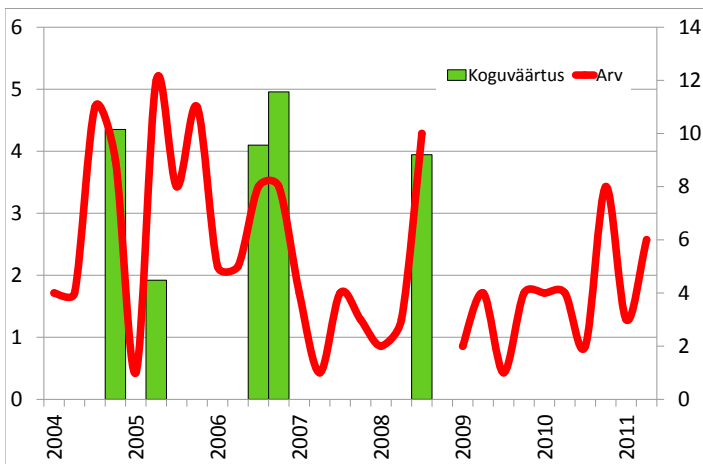
Korteriomanditehingute arv (vasak telg) ja keskmine hind, eur/m² (parem telg)



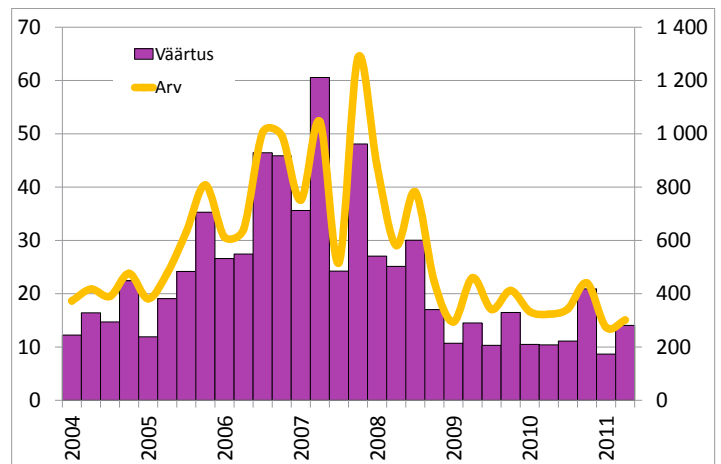
Korteriomanditehingute koguväärtus (vasak telg) ja keskmine väärtus (parem telg), mln eur



Hoonestamata maa tehingute koguväärtus, mln eur (vasak telg) ja tehingute arv (parem telg)

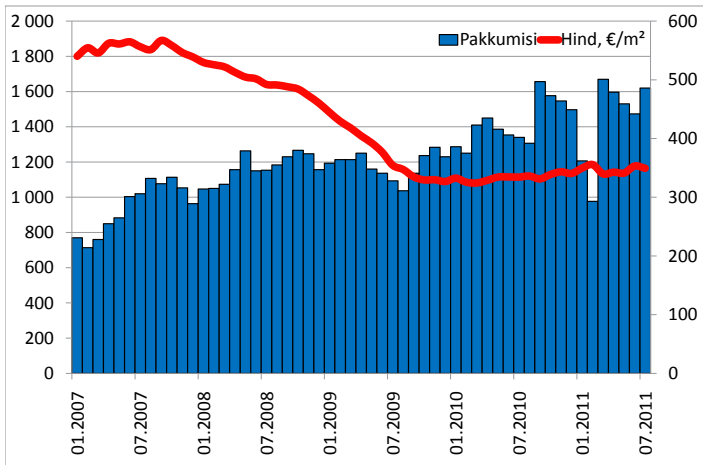


Hoonestatud maa tehingute koguväärtus, mln eur (vasak telg) ja tehingute arv (parem telg)

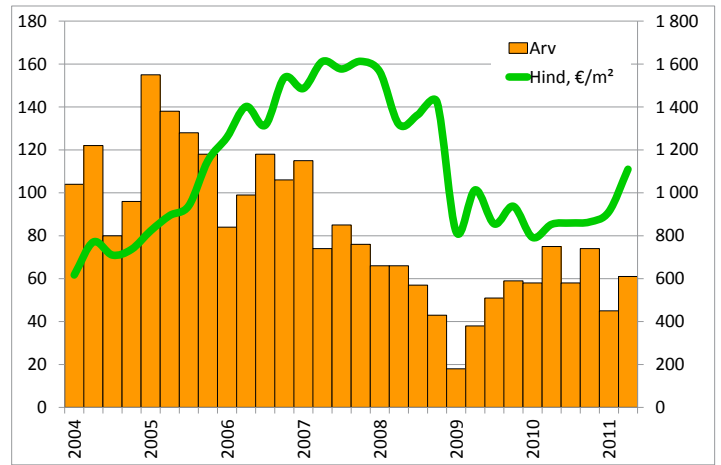


Kinnisvaratehingute väärtus, mln eur (vasak telg) ja arv (parem telg)

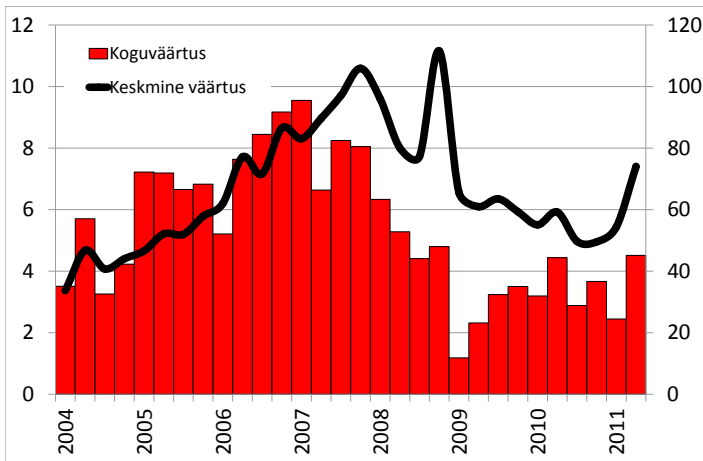
Nõmme linnaosa



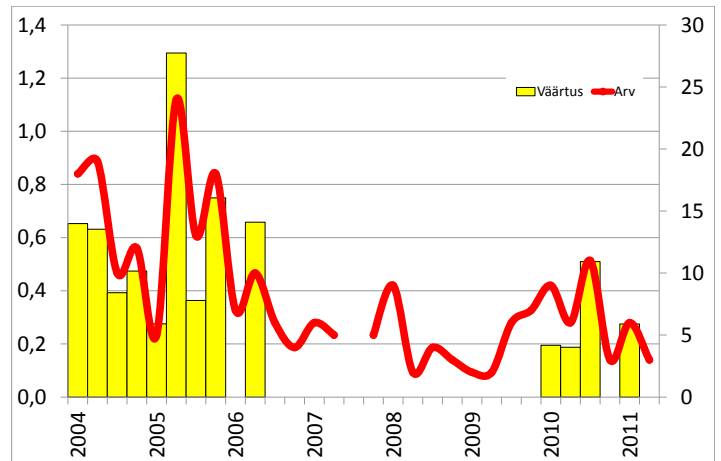
Portaali KV.EE keskmine pakkumishind, eur/m² (vasak telg) ja pakkumiste arv (parem telg)



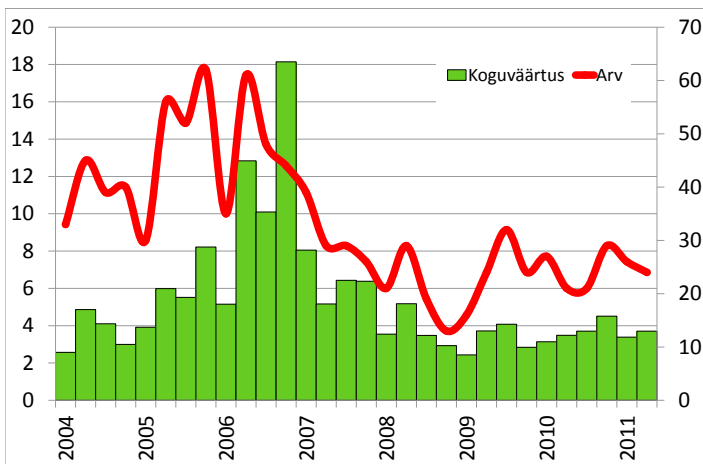
Korteriomanditehingute arv (vasak telg) ja keskmine hind, eur/m² (parem telg)



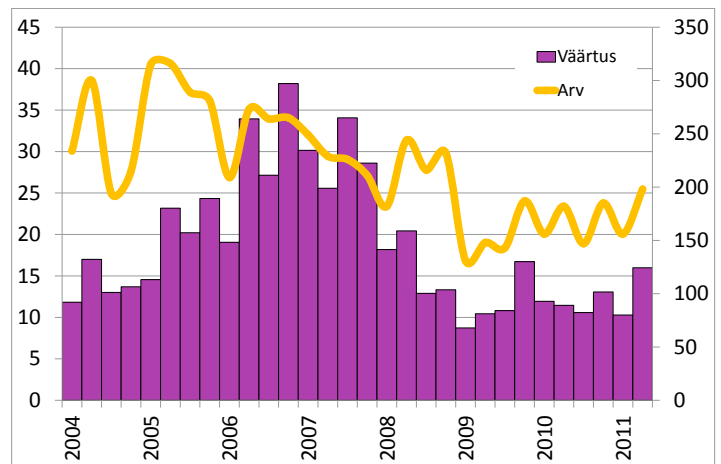
Korteriomanditehingute koguväärtus (vasak telg) ja keskmine väärtus (parem telg), mln eur



Hoonestamata maa tehingute koguväärtus, mln eur (vasak telg) ja tehingute arv (parem telg)

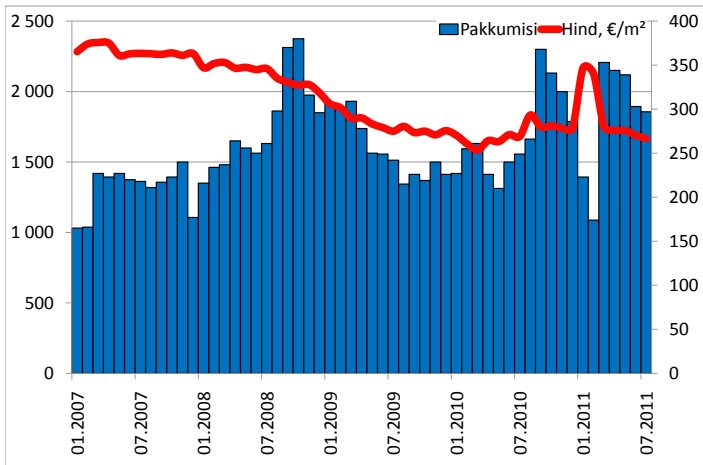


Hoonestatud maa tehingute koguväärtus, mln eur (vasak telg) ja tehingute arv (parem telg)

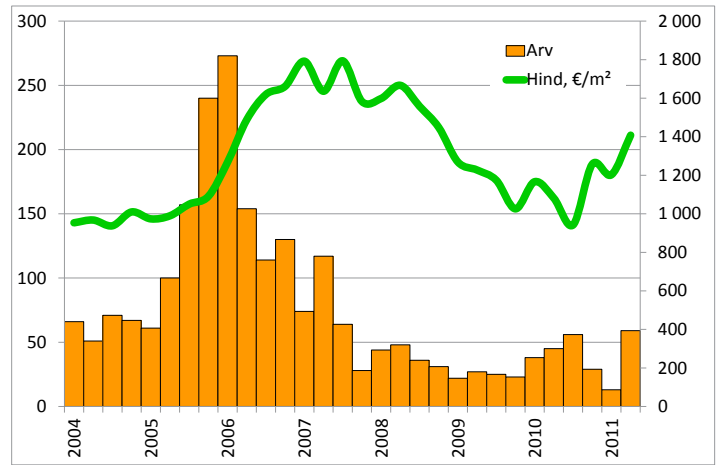


Kinnisvaratehingute väärtus, mln eur (vasak telg) ja arv (parem telg)

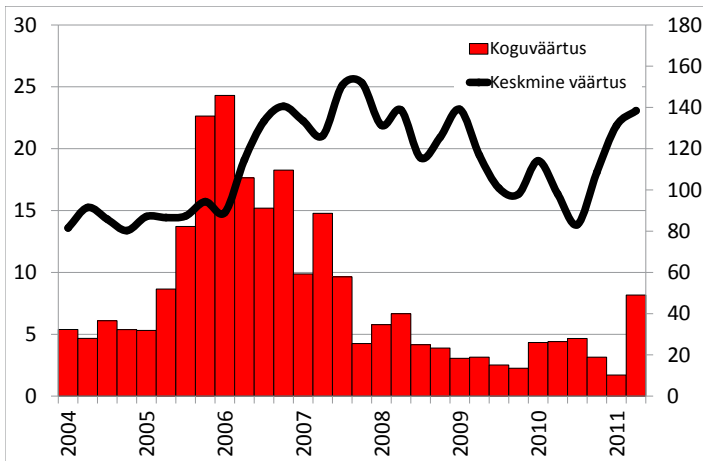
Pirita linnaosa



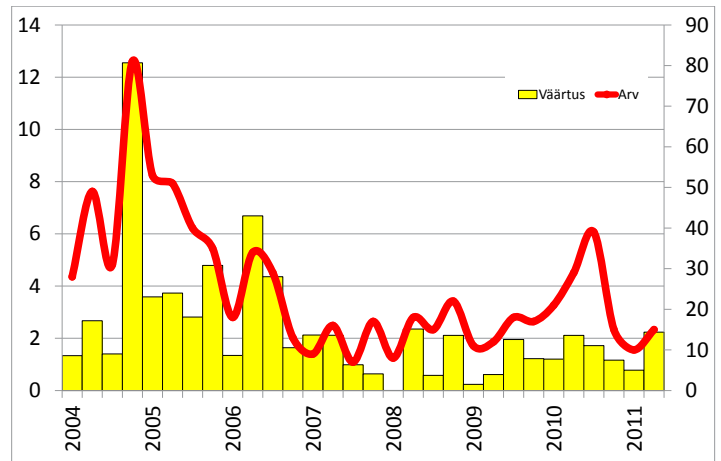
Portaali KV.EE keskmine pakkumishind, eur/m² (vasak telg) ja pakkumiste arv (parem telg)



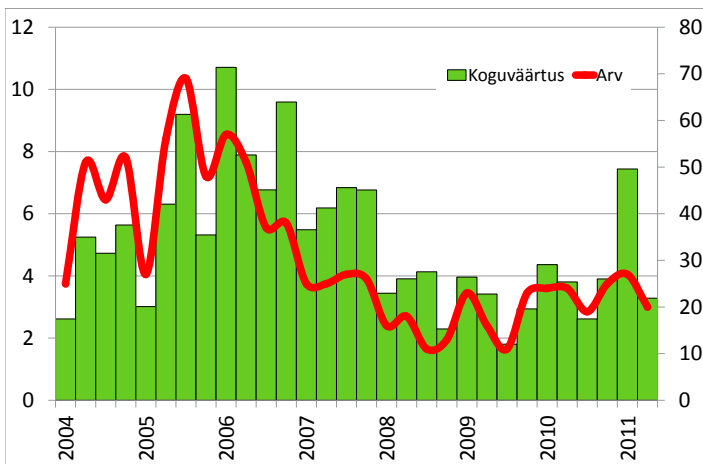
Korteriomanditehingute arv (vasak telg) ja keskmine hind, eur/m² (parem telg)



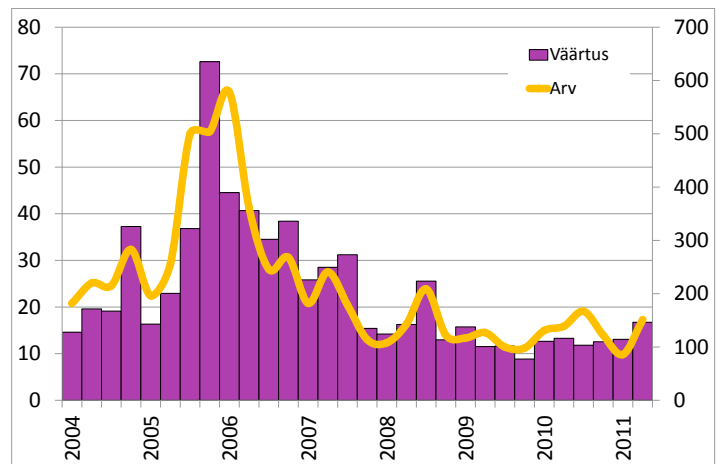
Korteriomanditehingute koguväärtus (vasak telg) ja keskmine väärtus (parem telg), mln eur



Hoonestamata maa tehingute koguväärtus, mln eur (vasak telg) ja tehingute arv (parem telg)

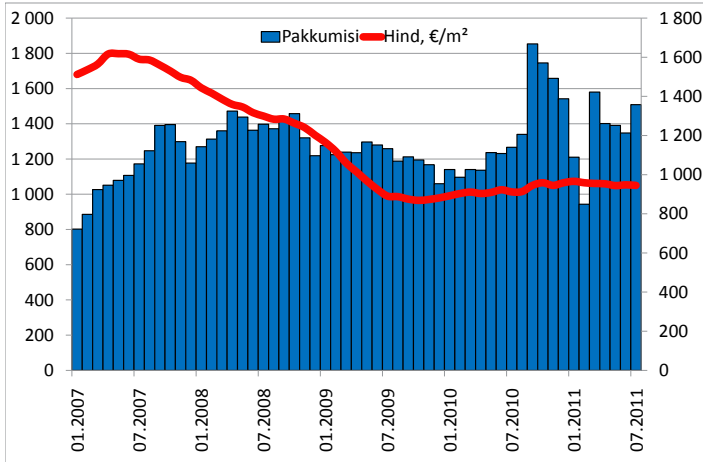


Hoonestatud maa tehingute koguväärtus, mln eur (vasak telg) ja tehingute arv (parem telg)

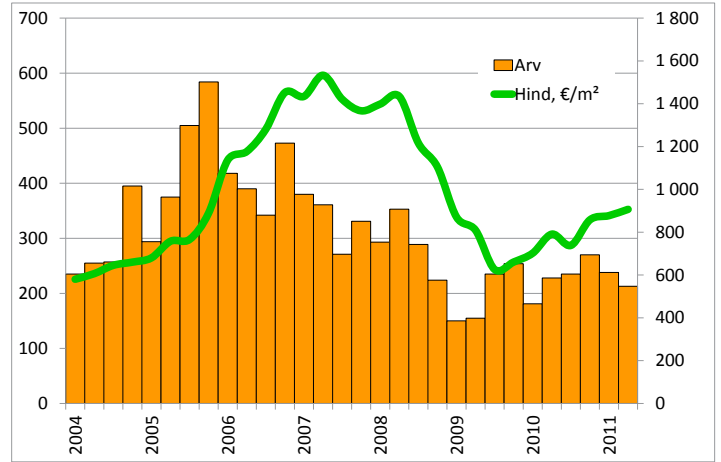


Kinnisvaratehingute väärtus, mln eur (vasak telg) ja arv (parem telg)

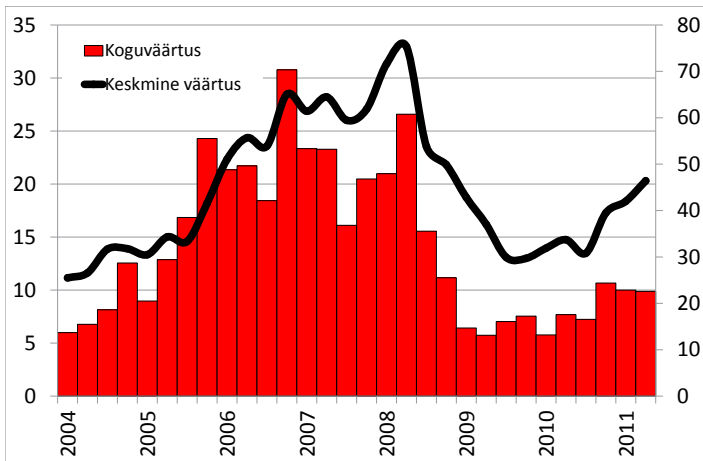
Põhja-Tallinn linnaosa



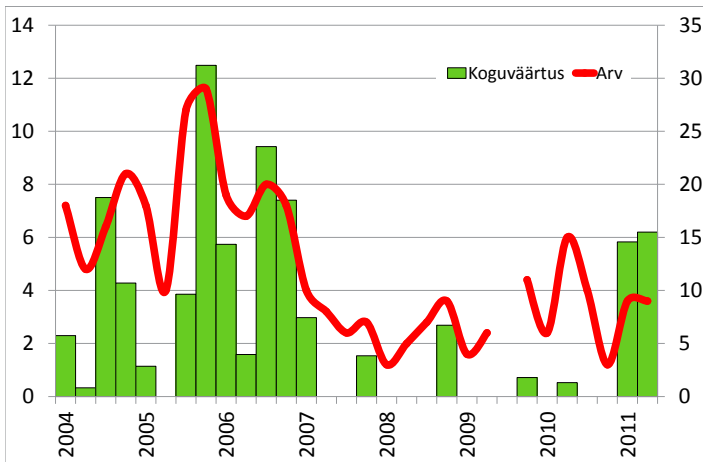
Portaali KV.EE keskmine pakkumishind, eur/m² (vasak telg) ja pakkumiste arv (parem telg)



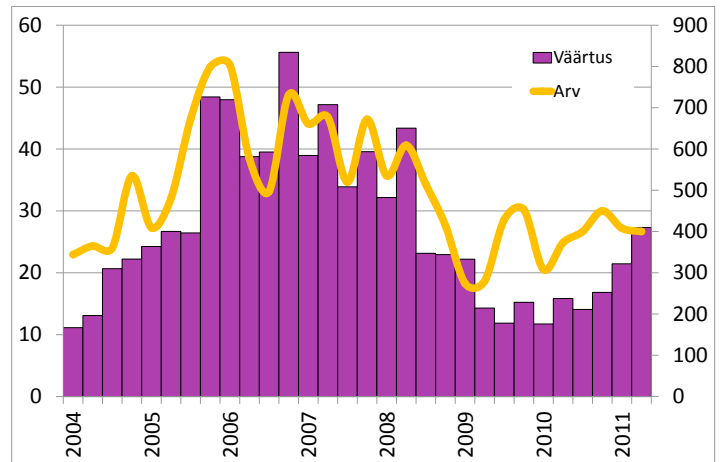
Korteriomanditehingute arv (vasak telg) ja keskmine hind, eur/m² (parem telg)



Korteriomanditehingute koguväärtus (vasak telg) ja keskmine väärtus (parem telg), mln eur



Hoonestatud maa tehingute koguväärtus, mln eur (vasak telg) ja tehingute arv (parem telg)



Kinnisvaratehingute väärtus, mln eur (vasak telg) ja arv (parem telg)

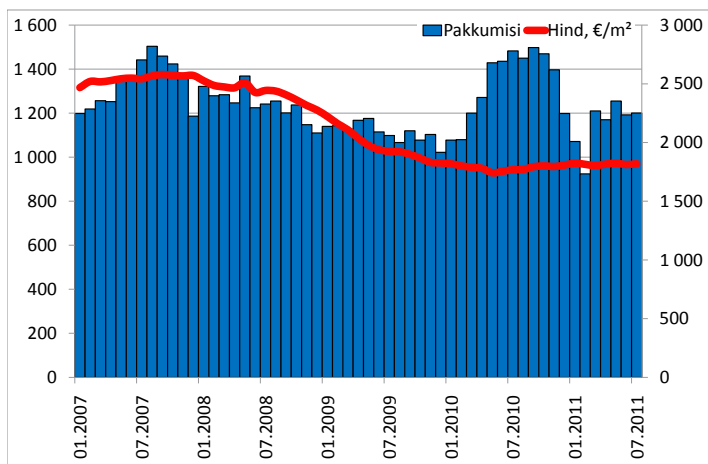


adaur grupp

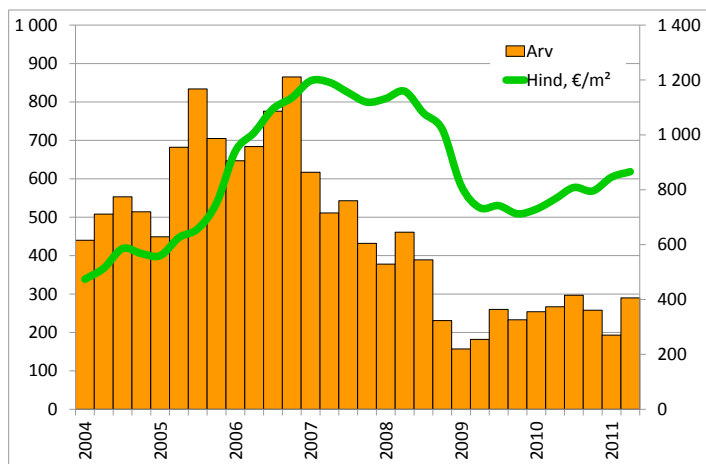
KINNISVARAKONSULTATSIOONID:
kinnisvaraturu monitooring,
äriplaanid, turundus, analüüsid,
koolitus, ülevaated.

Tõnu Toompark MA
Adaur Grupp OÜ
Juhatuse liige

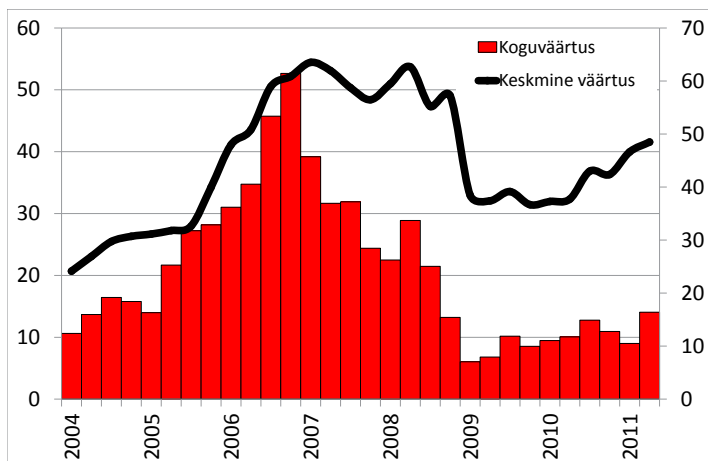
+372 525 9703
tonu@adaur.ee
www.adaur.ee



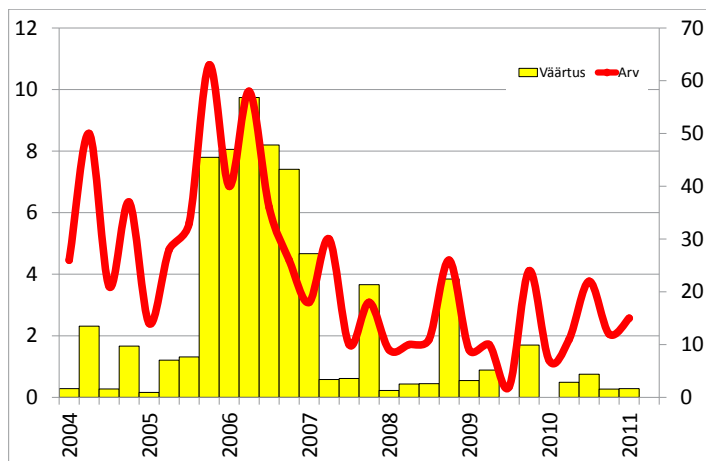
Portaali KV.EE keskmine pakkumishind, eur/m² (vasak telg) ja pakkumiste arv (parem telg)



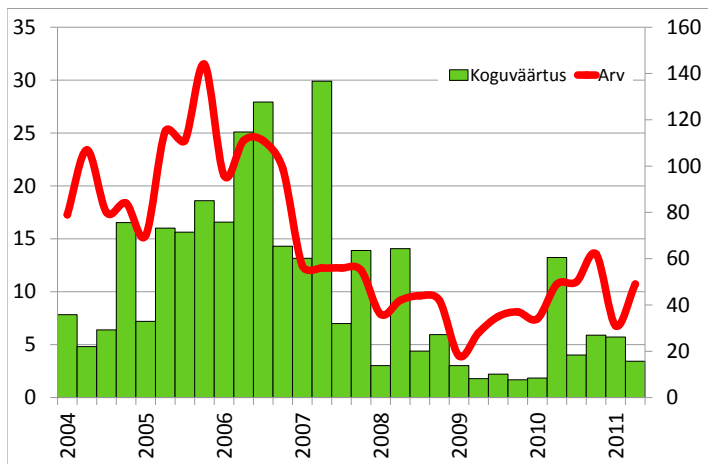
Korteriomanditehingute arv (vasak telg) ja keskmine hind, eur/m² (parem telg)



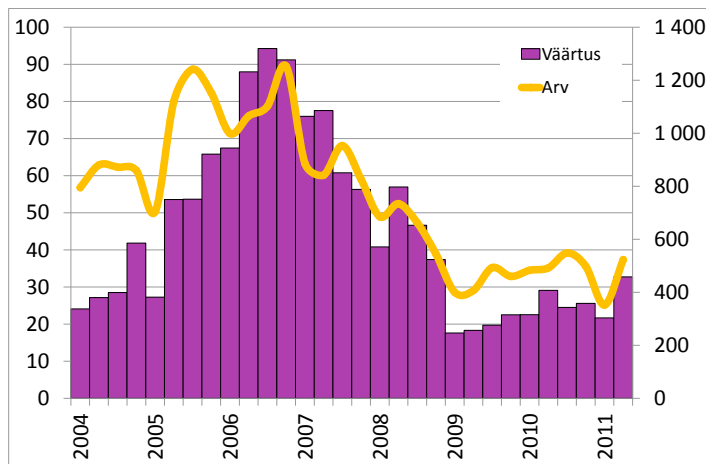
Korteriomanditehingute koguväärtus (vasak telg) ja keskmine väärtus (parem telg), mln eur



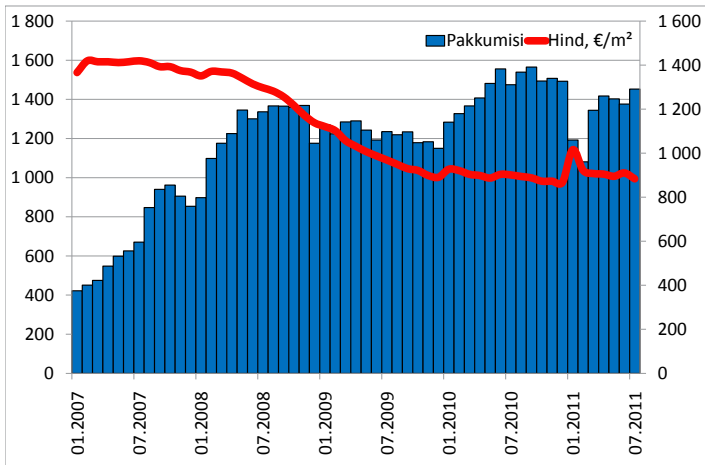
Hoonestamata maa tehingute koguväärtus, mln eur (vasak telg) ja tehingute arv (parem telg)



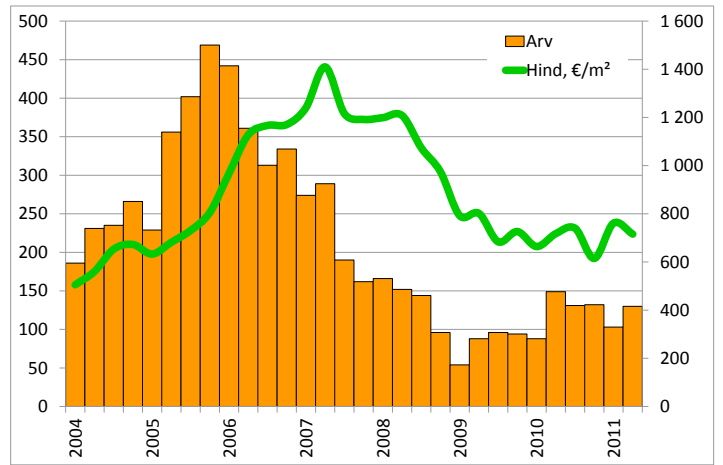
Hoonestatud maa tehingute koguväärtus, mln eur (vasak telg) ja tehingute arv (parem telg)



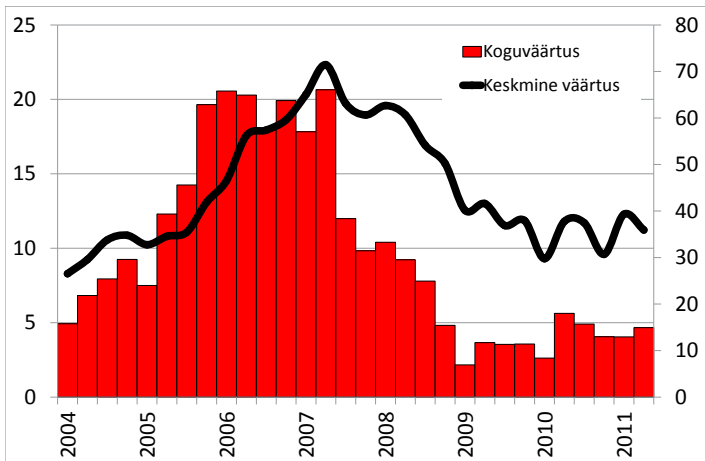
Kinnisvaratehingute väärtus, mln eur (vasak telg) ja arv (parem telg)



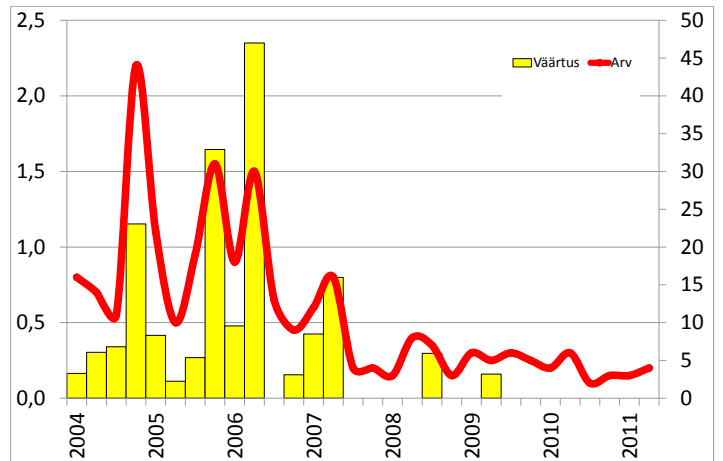
Portaali KV.EE keskmine pakkumishind, eur/m² (vasak telg) ja pakkumiste arv (parem telg)



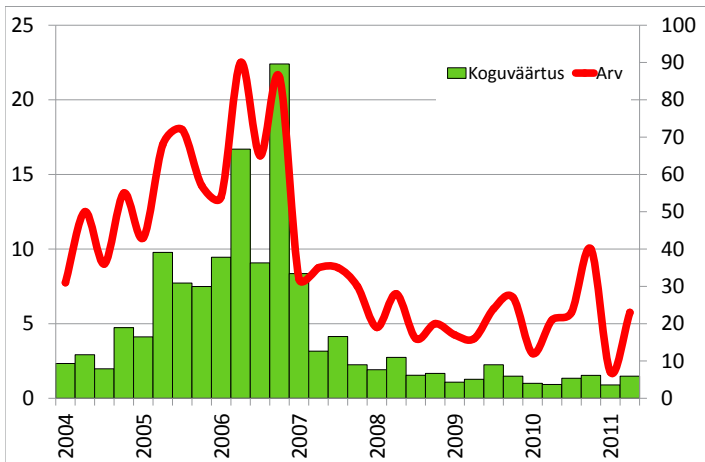
Korteriomanditehingute arv (vasak telg) ja keskmine hind, eur/m² (parem telg)



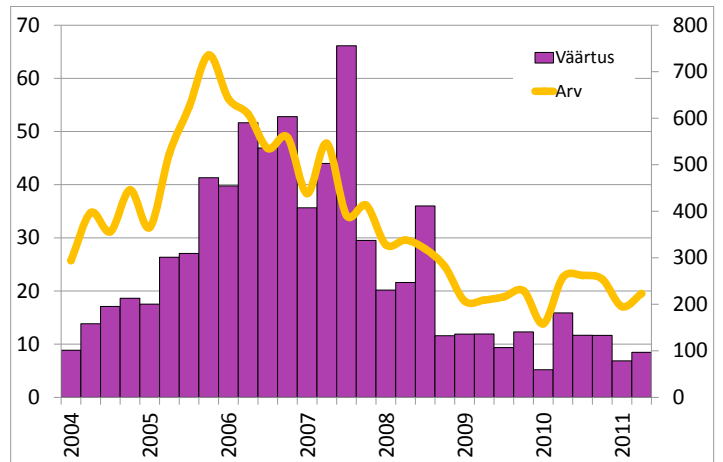
Korteriomanditehingute koguväärtus (vasak telg) ja keskmine väärtus (parem telg), mln eur



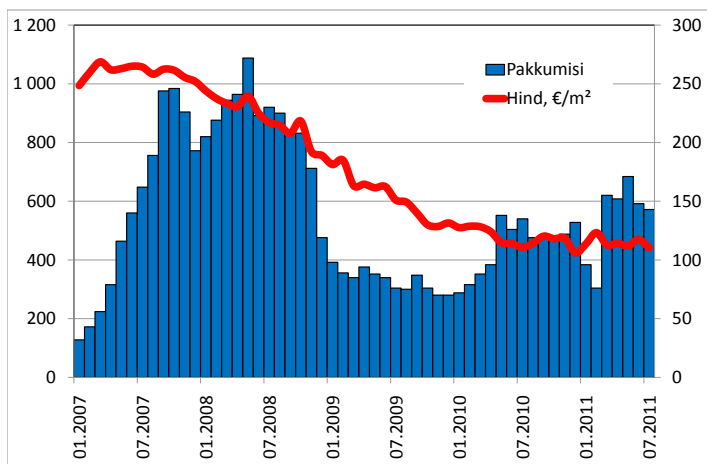
Hoonestamata maa tehingute koguväärtus, mln eur (vasak telg) ja tehingute arv (parem telg)



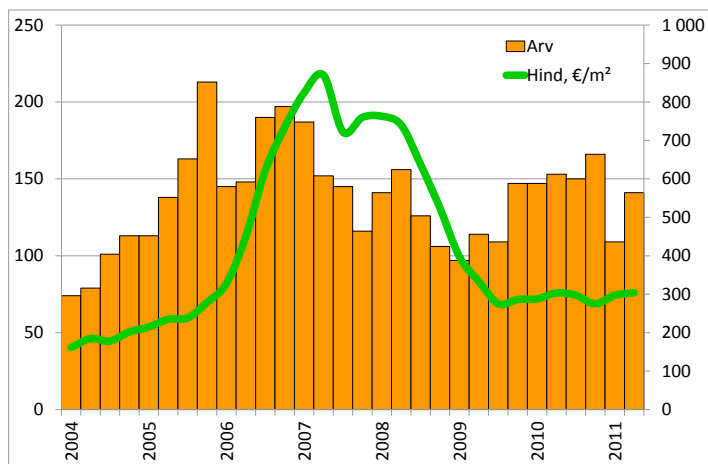
Hoonestatud maa tehingute koguväärtus, mln eur (vasak telg) ja tehingute arv (parem telg)



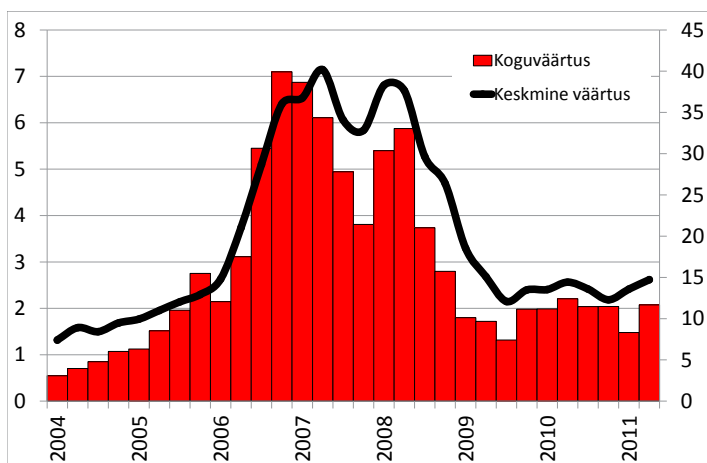
Kinnisvaratehingute väärtus, mln eur (vasak telg) ja arv (parem telg)



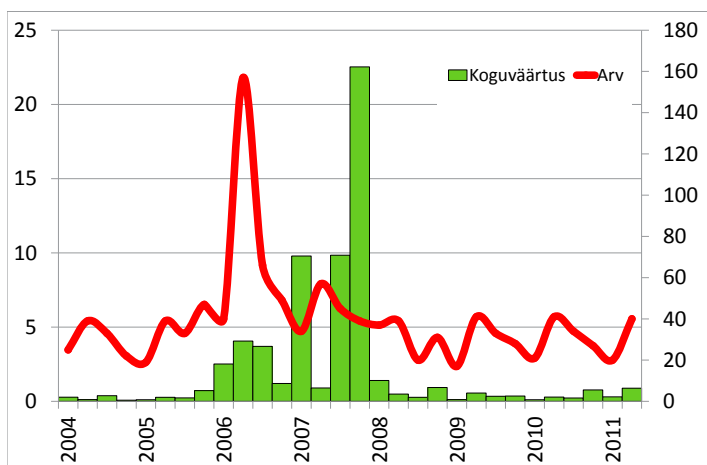
Portaali KV.EE keskmine pakkumishind, eur/m² (vasak telg) ja pakkumiste arv (parem telg)



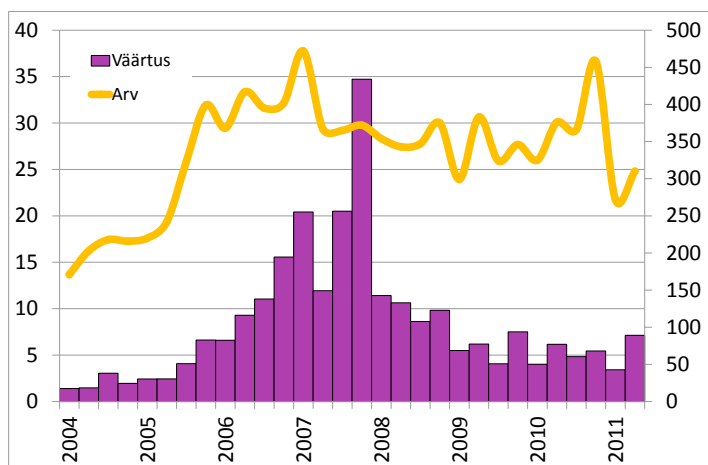
Korteriomanditehingute arv (vasak telg) ja keskmine hind, eur/m² (parem telg)



Korteriomanditehingute koguväärtus (vasak telg) ja keskmine väärtus (parem telg), mln eur



Hoonestatud maa tehingute koguväärtus, mln eur (vasak telg) ja tehingute arv (parem telg)



Kinnisvaratehingute väärtus, mln eur (vasak telg) ja arv (parem telg)



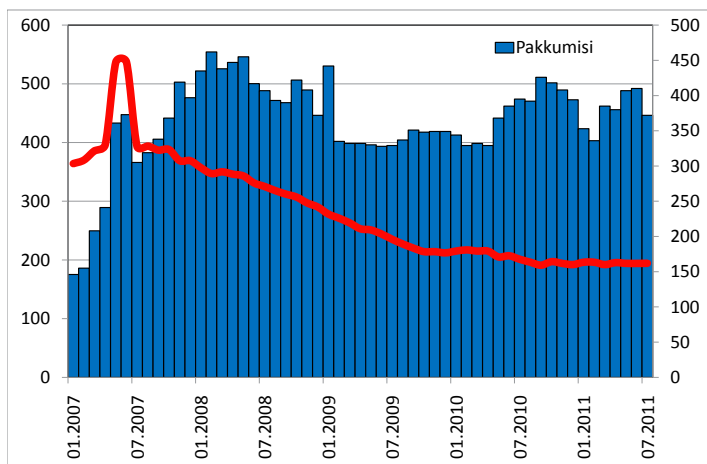
adaur grupp

KINNISVARAKONSULTATSIOONID:
kinnisvaraturu monitooring,
äriplaanid, turundus, analüüsid,
koolitus, ülevaated.

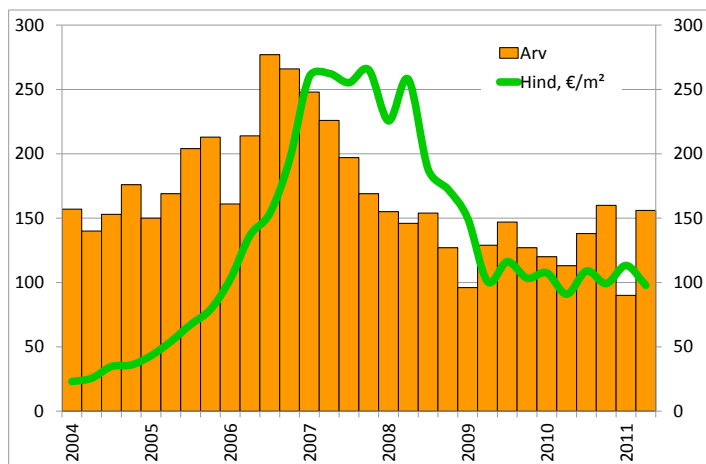
Tõnu Toompark MA
Adaur Grupp OÜ
Juhatuse liige

+372 525 9703
tonu@adaur.ee
www.adaur.ee

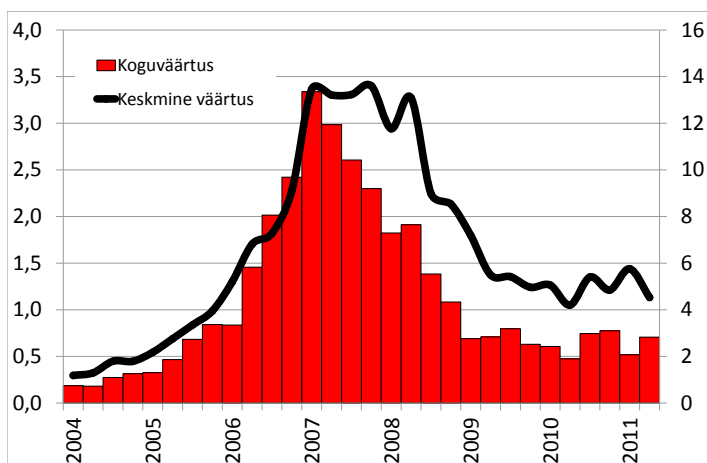
Kohtla-Järve



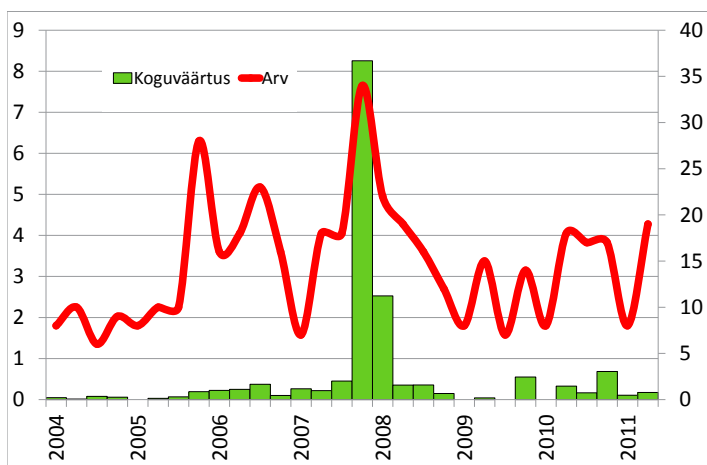
Portaali KV.EE keskmine pakkumishind, eur/m² (vasak telg) ja pakkumiste arv (parem telg)



Korteriomanditehingute arv (vasak telg) ja keskmine hind, eur/m² (parem telg)



Korteriomanditehingute koguväärtus (vasak telg) ja keskmine väärtus (parem telg), mln eur



Hoonestatud maa tehingute koguväärtus, mln eur (vasak telg) ja tehingute arv (parem telg)

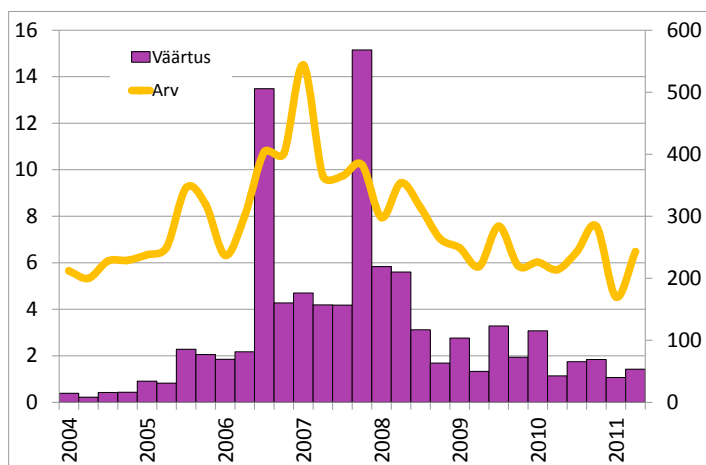


adaur grupp

KINNISVARAKONSULTATSIOONID:
kinnisvaraturu monitooring,
äriplaanid, turundus, analüüsid,
koolitus, ülevaated.

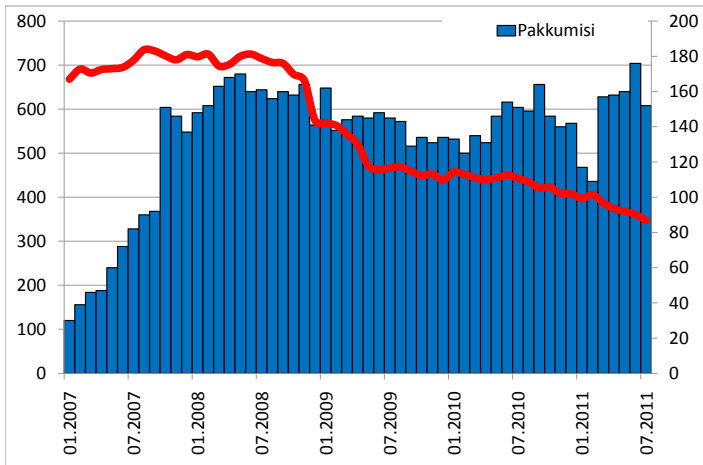
Tõnu Toompark MA
Adaur Grupp OÜ
Juhatusel liige

+372 525 9703
tonu@adaur.ee
www.adaur.ee

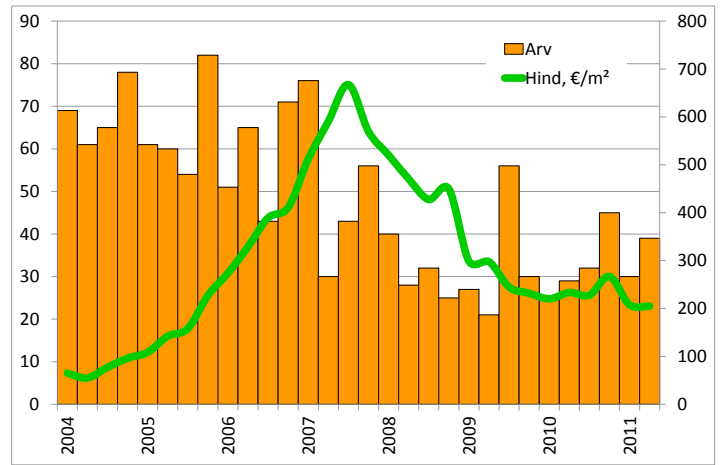


Kinnisvaratehingute väärtus, mln eur (vasak telg) ja arv (parem telg)

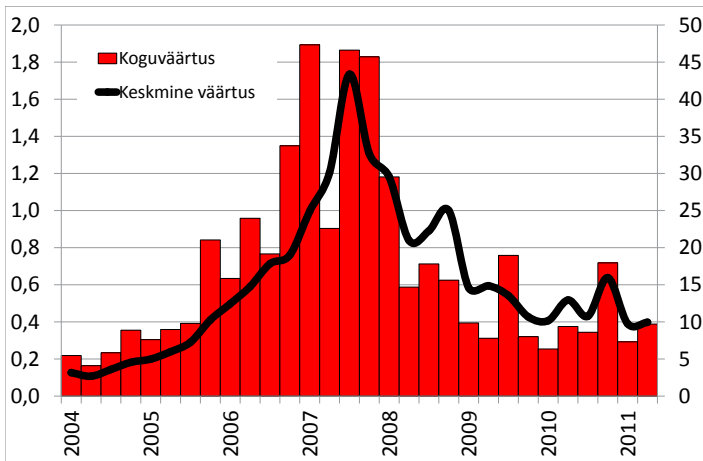
Jõhvi vald



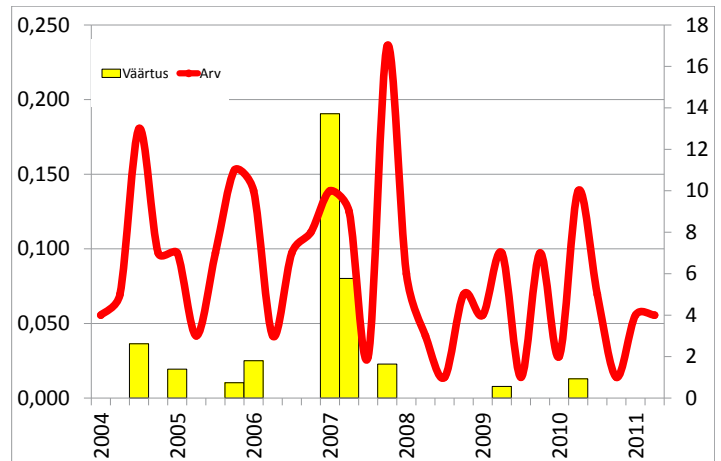
Portaali KV.EE keskmine pakkumishind, eur/m² (vasak telg) ja pakkumiste arv (parem telg)



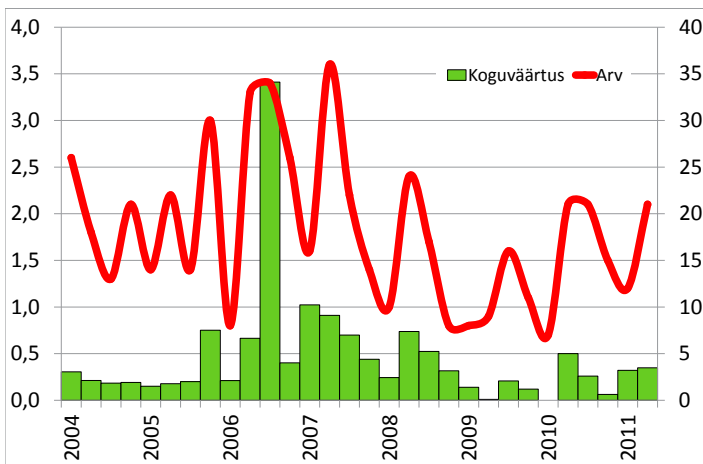
Korteriomanditehingute arv (vasak telg) ja keskmine hind, eur/m² (parem telg)



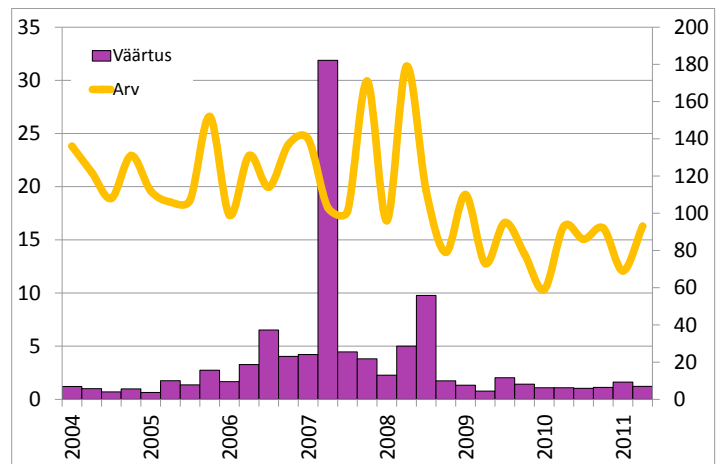
Korteriomanditehingute koguväärtus (vasak telg) ja keskmine väärtus (parem telg), mln eur



Hoonestamata maa tehingute koguväärtus, mln eur (vasak telg) ja tehingute arv (parem telg)

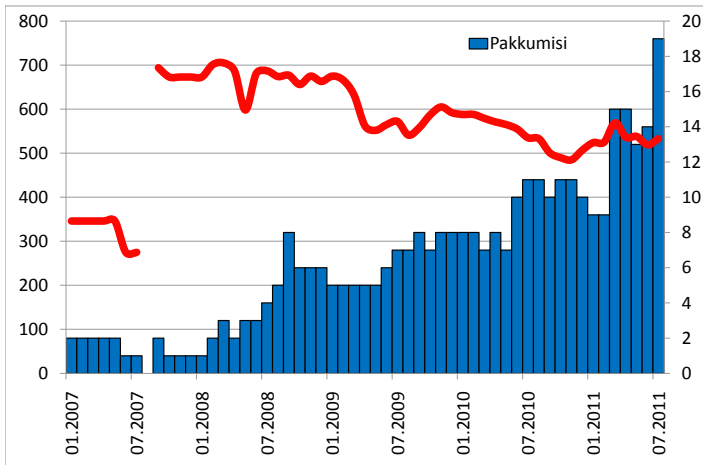


Hoonestatud maa tehingute koguväärtus, mln eur (vasak telg) ja tehingute arv (parem telg)

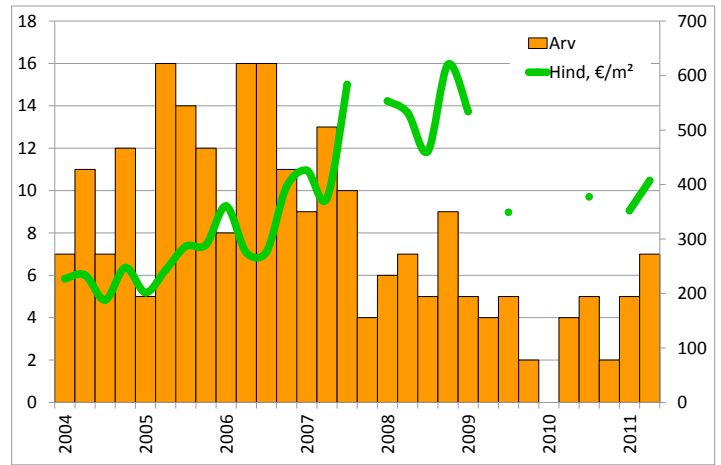


Kinnisvaratehingute väärtus, mln eur (vasak telg) ja arv (parem telg)

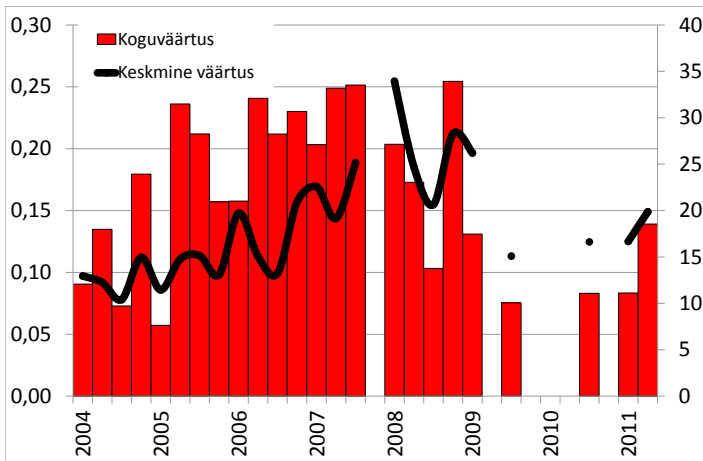
Kärdla



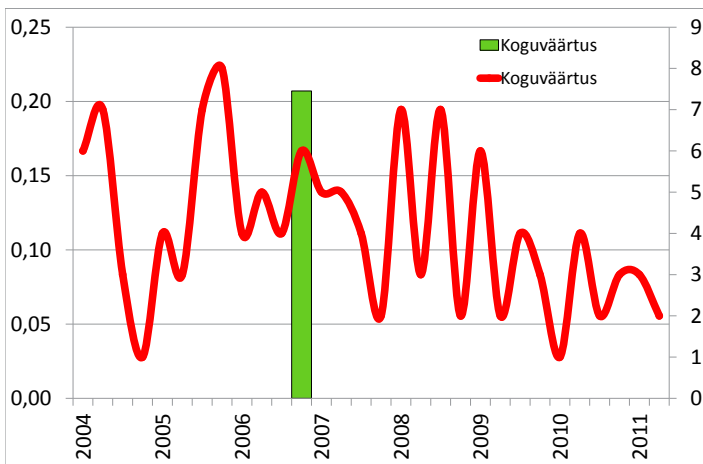
Portaali KV.EE keskmine pakkumishind, eur/m² (vasak telg) ja pakkumiste arv (parem telg)



Korteriomanditehingute arv (vasak telg) ja keskmine hind, eur/m² (parem telg)



Korteriomanditehingute koguväärtus (vasak telg) ja keskmine väärtus (parem telg), mln eur



Hoonestatud maa tehingute koguväärtus, mln eur (vasak telg) ja tehingute arv (parem telg)

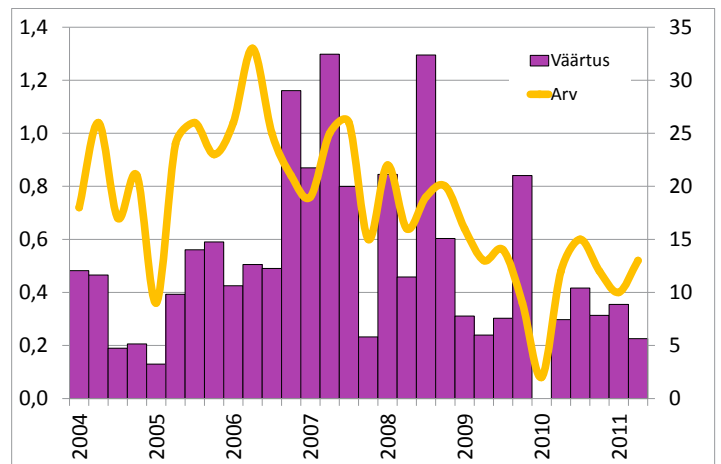


adaur grupp

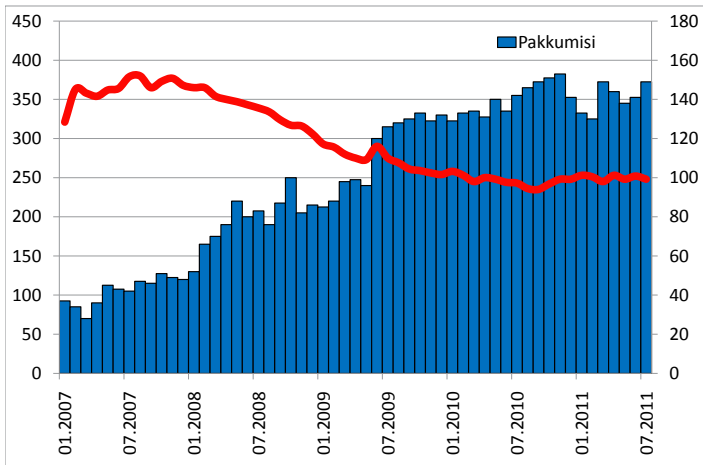
KINNISVARAKONSULTATSIOONID:
kinnisvaraturu monitooring,
äriplaanid, turundus, analüüsid,
koolitus, ülevaated.

Tõnu Toompark MA
Adaur Grupp OÜ
Juhatuse liige

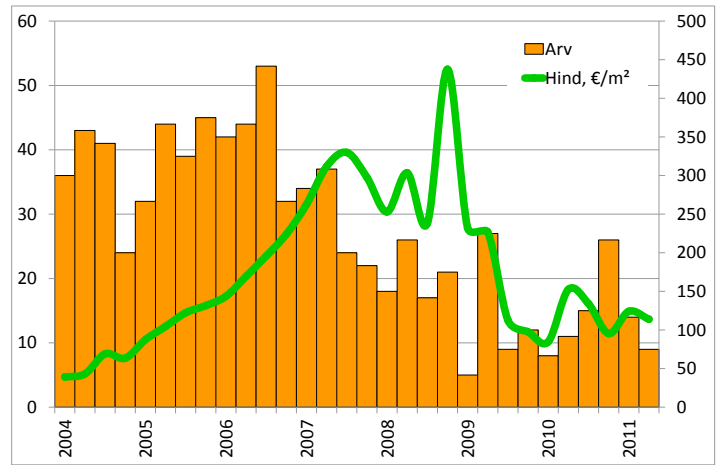
+372 525 9703
tonu@adaur.ee
www.adaur.ee



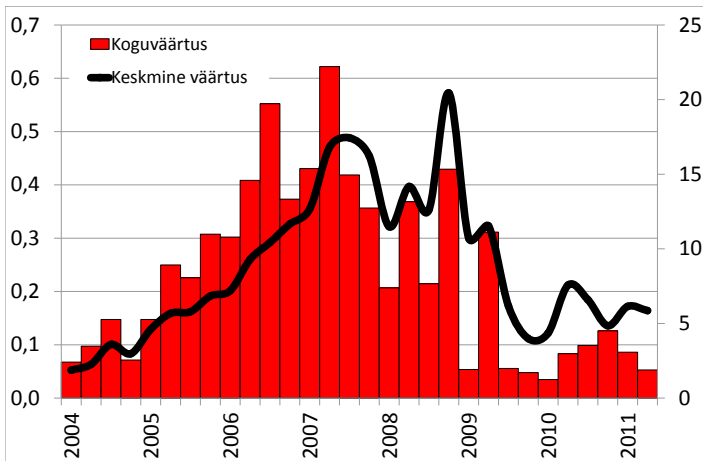
Kinnisvaratehingute väärtus, mln eur (vasak telg) ja arv (parem telg)



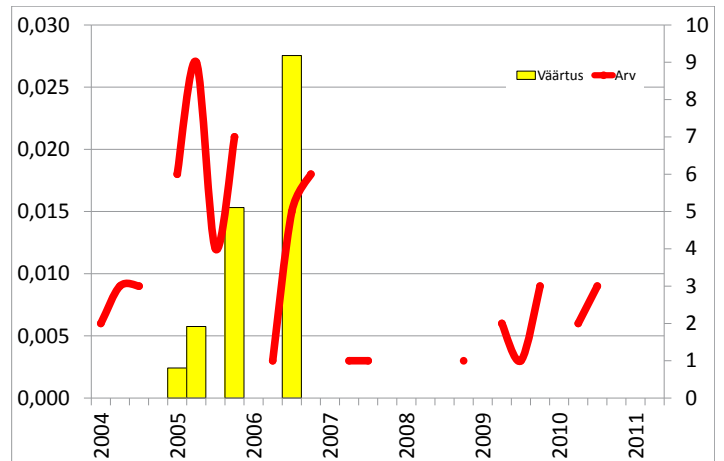
Portaali KV.EE keskmine pakkumishind, eur/m² (vasak telg) ja pakkumiste arv (parem telg)



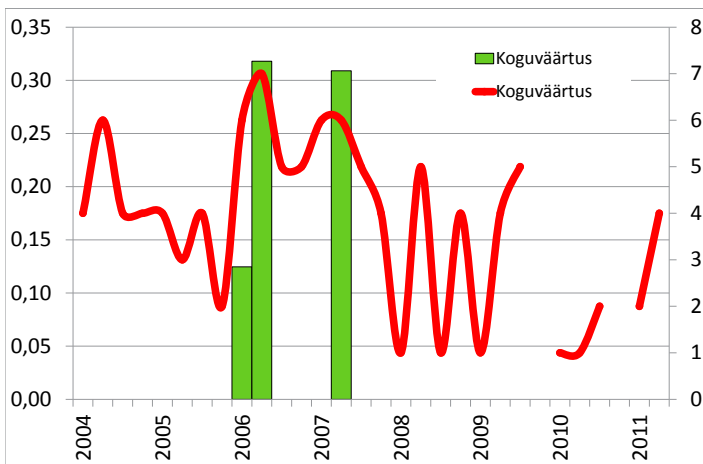
Korteriomanditehingute arv (vasak telg) ja keskmine hind, eur/m² (parem telg)



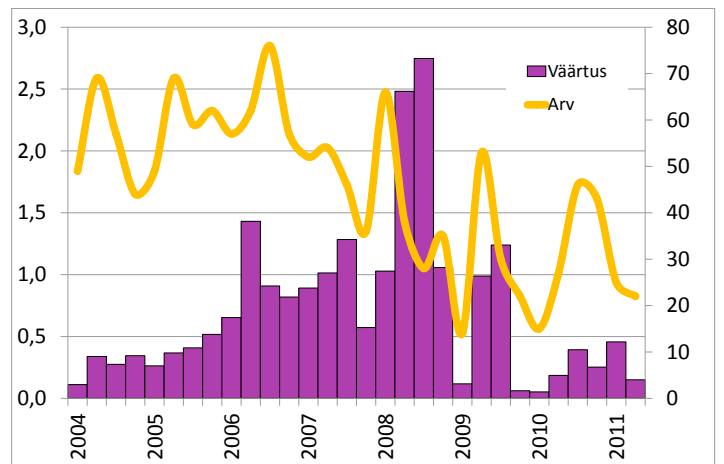
Korteriomanditehingute koguväärtus (vasak telg) ja keskmine väärtus (parem telg), mln eur



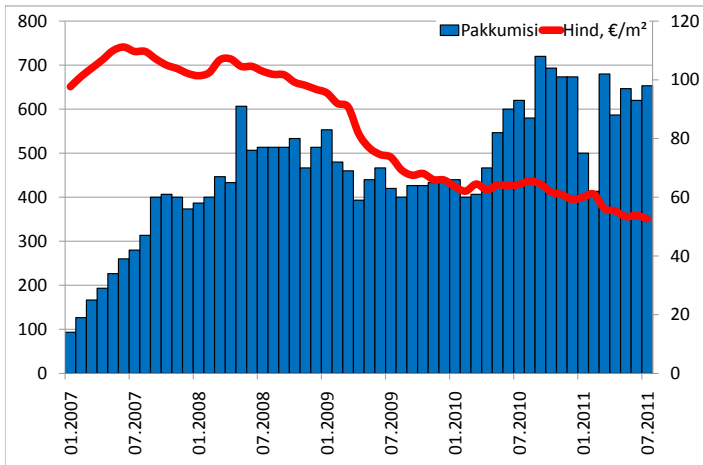
Hoonestamata maa tehingute koguväärtus, mln eur (vasak telg) ja tehingute arv (parem telg)



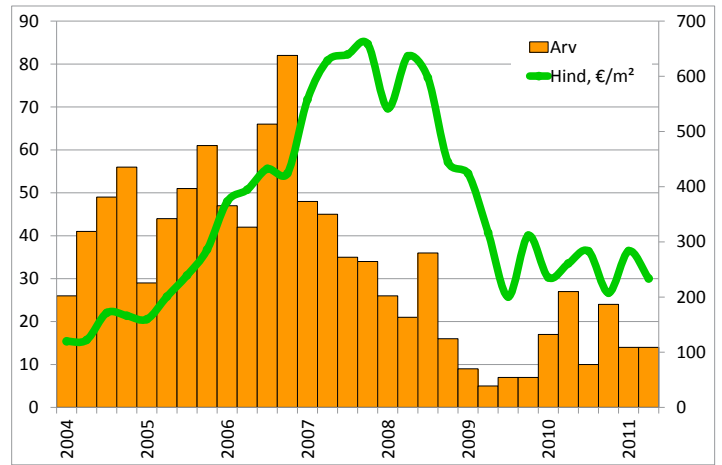
Hoonestatud maa tehingute koguväärtus, mln eur (vasak telg) ja tehingute arv (parem telg)



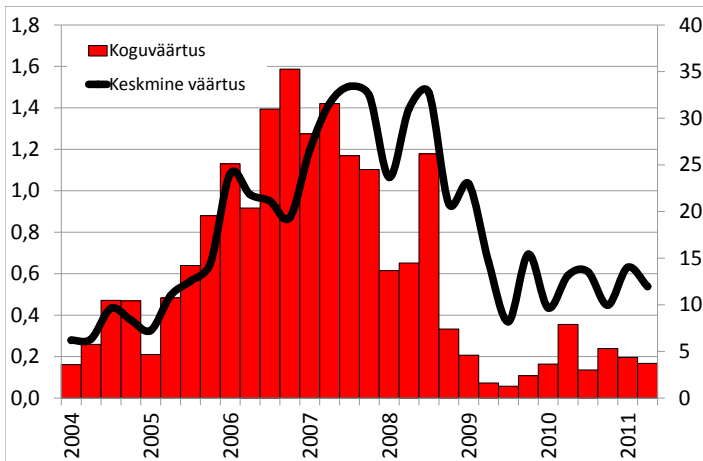
Kinnisvaratehingute väärtus, mln eur (vasak telg) ja arv (parem telg)



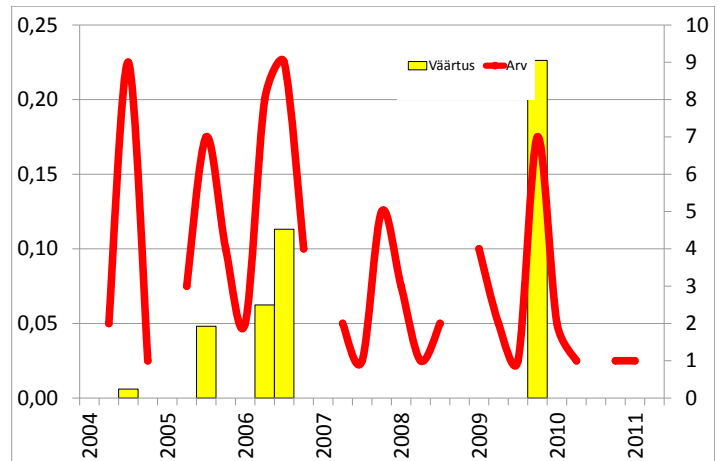
Portaali KV.EE keskmine pakkumishind, eur/m² (vasak telg) ja pakkumiste arv (parem telg)



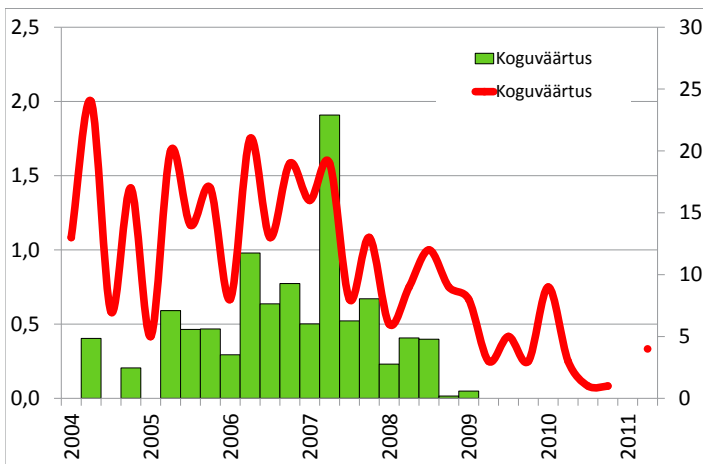
Korteriomanditehingute arv (vasak telg) ja keskmine hind, eur/m² (parem telg)



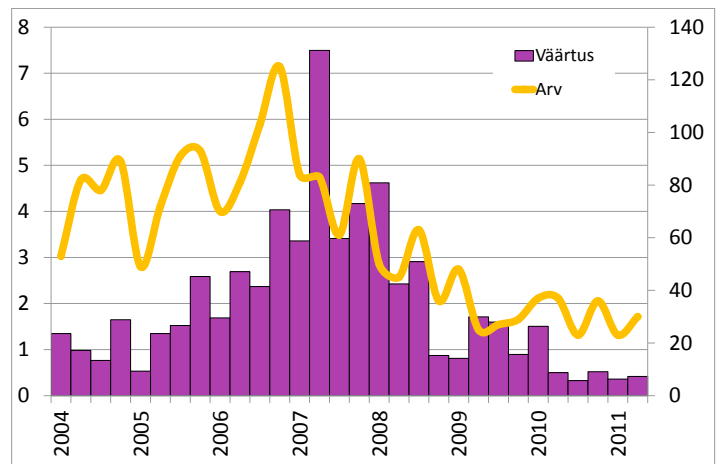
Korteriomanditehingute koguväärtus (vasak telg) ja keskmine väärtus (parem telg), mln eur



Hoonestamata maa tehingute koguväärtus, mln eur (vasak telg) ja tehingute arv (parem telg)

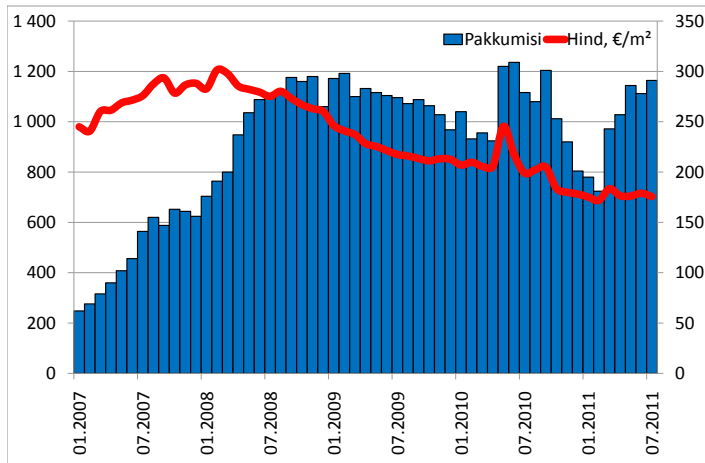


Hoonestatud maa tehingute koguväärtus, mln eur (vasak telg) ja tehingute arv (parem telg)

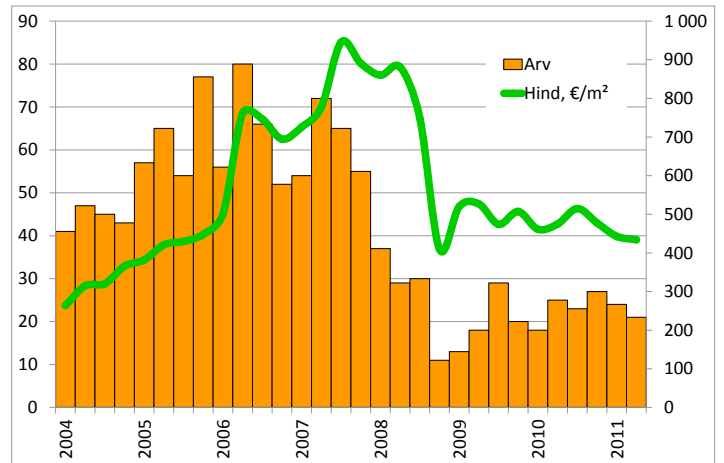


Kinnisvaratehingute väärtus, mln eur (vasak telg) ja arv (parem telg)

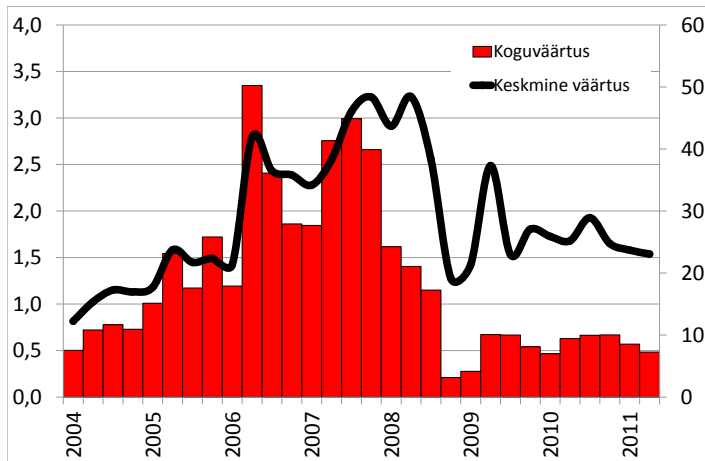
Haapsalu



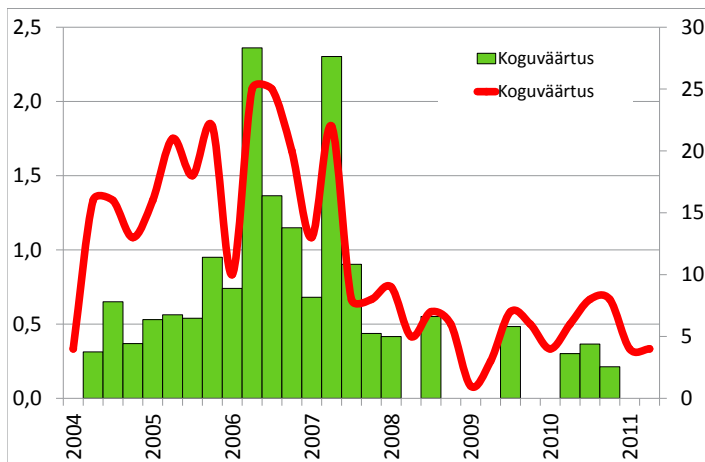
Portaali KV.EE keskmine pakkumishind, eur/m² (vasak telg) ja pakkumiste arv (parem telg)



Korteriomanditehingute arv (vasak telg) ja keskmine hind, eur/m² (parem telg)



Korteriomanditehingute koguväärtus (vasak telg) ja keskmine väärtus (parem telg), mln eur



Hoonestatud maa tehingute koguväärtus, mln eur (vasak telg) ja tehingute arv (parem telg)

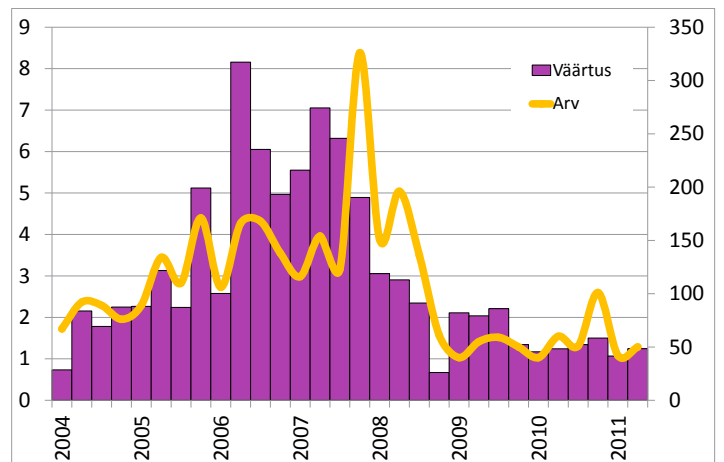


adaur grupp

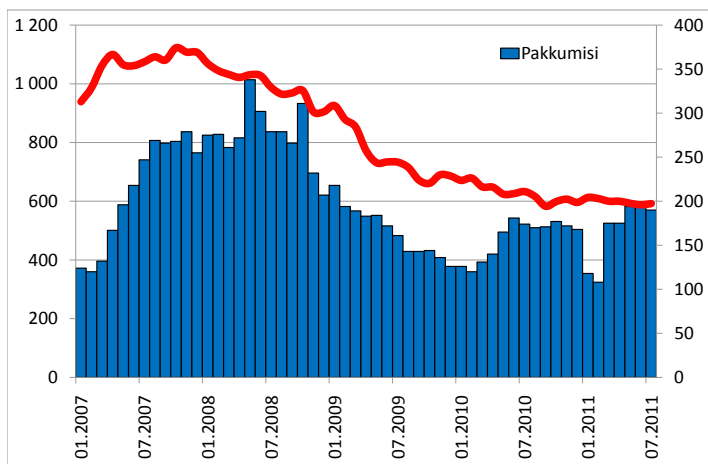
KINNISVARAKONSULTATSIOONID:
kinnisvaraturu monitooring,
äriplaanid, turundus, analüüsid,
koolitus, ülevaated.

Tõnu Toompark MA
Adaur Grupp OÜ
Juhatuse liige

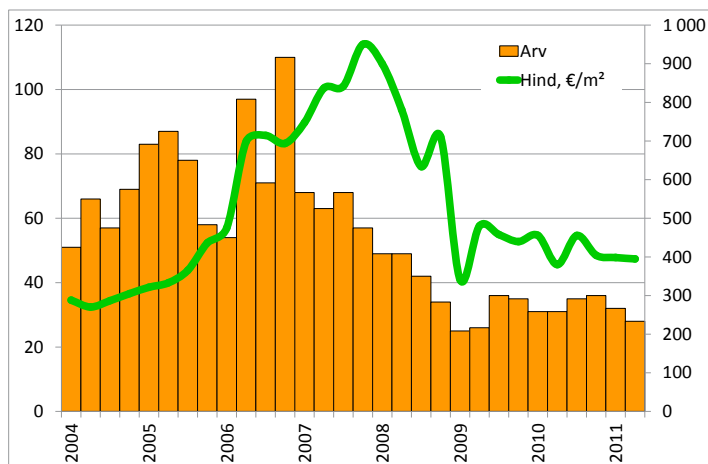
+372 525 9703
tonu@adaur.ee
www.adaur.ee



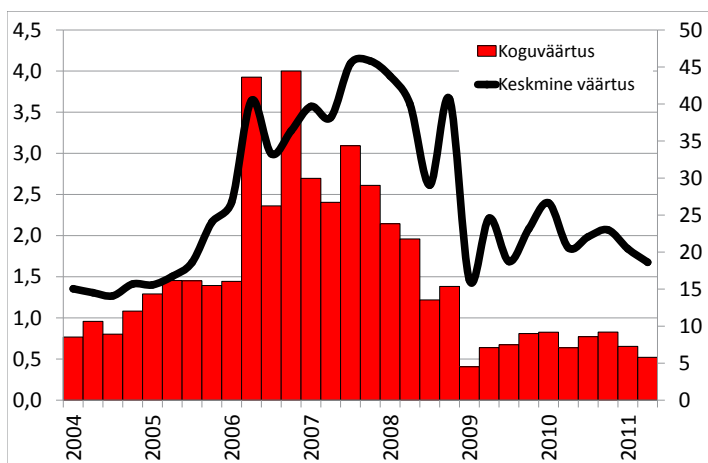
Kinnisvaratehingute väärtus, mln eur (vasak telg) ja arv (parem telg)



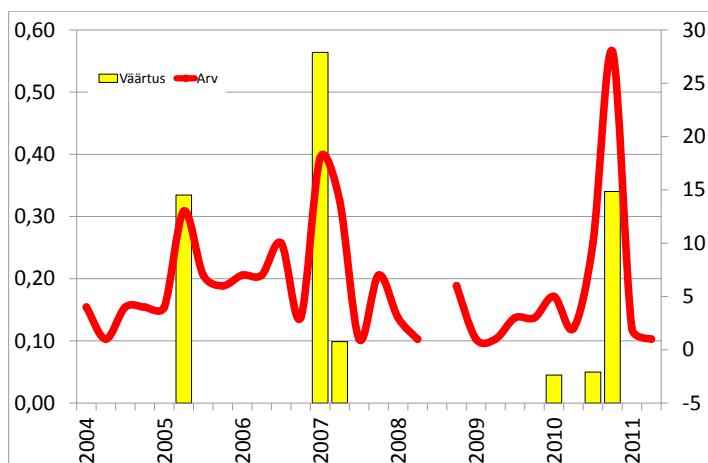
Portaali KV.EE keskmine pakkumishind, eur/m² (vasak telg) ja pakkumiste arv (parem telg)



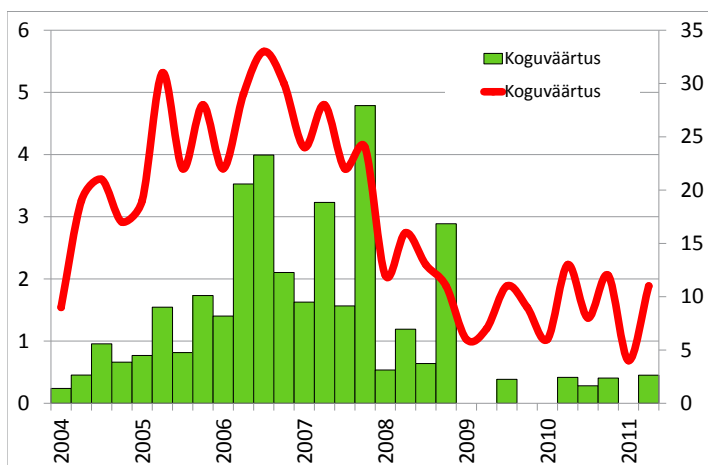
Korteriomanditehingute arv (vasak telg) ja keskmine hind, eur/m² (parem telg)



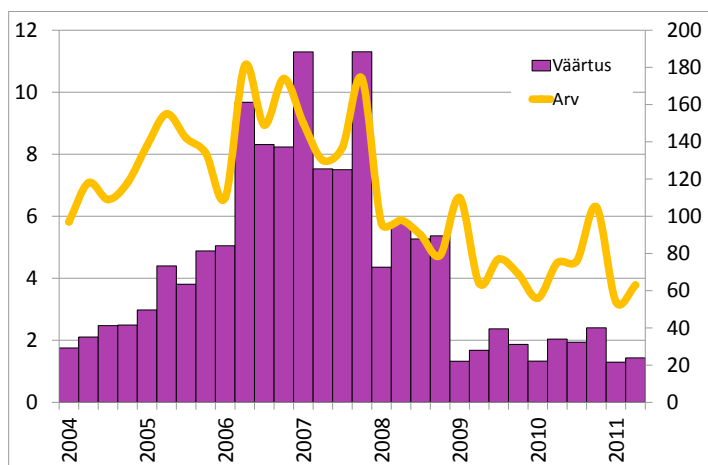
Korteriomanditehingute koguväärtus (vasak telg) ja keskmine väärtus (parem telg), mln eur



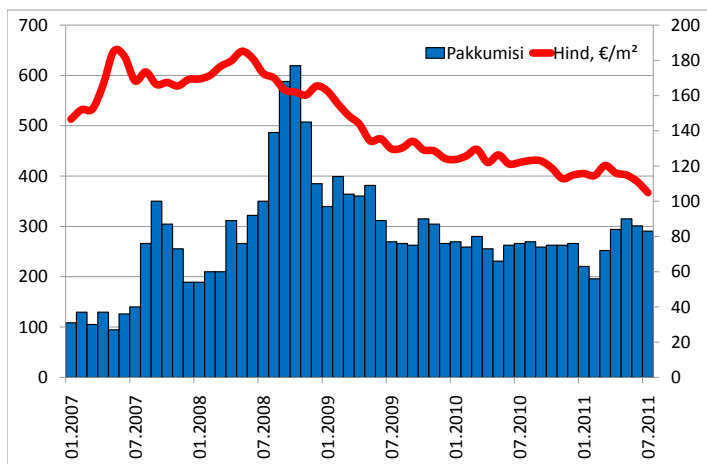
Hoonestamata maa tehingute koguväärtus, mln eur (vasak telg) ja tehingute arv (parem telg)



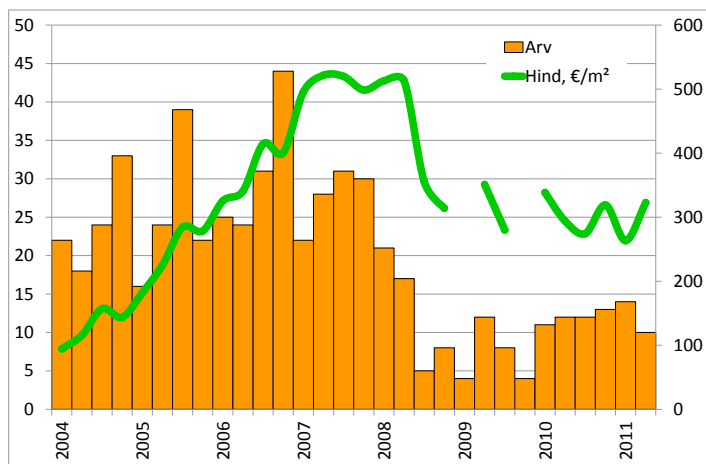
Hoonestatud maa tehingute koguväärtus, mln eur (vasak telg) ja tehingute arv (parem telg)



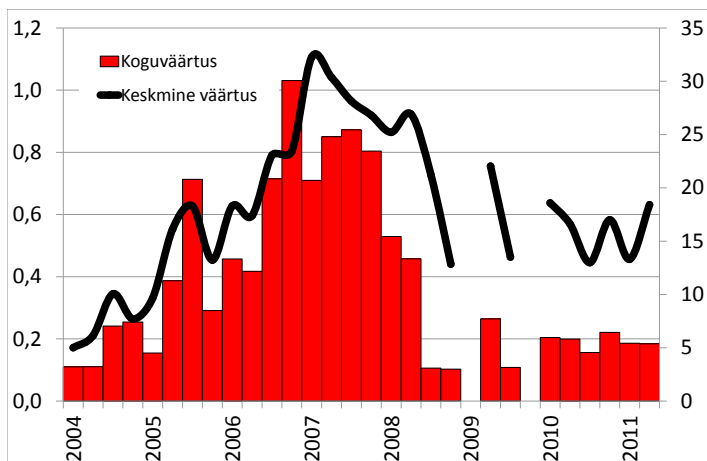
Kinnisvaratehingute väärtus, mln eur (vasak telg) ja arv (parem telg)



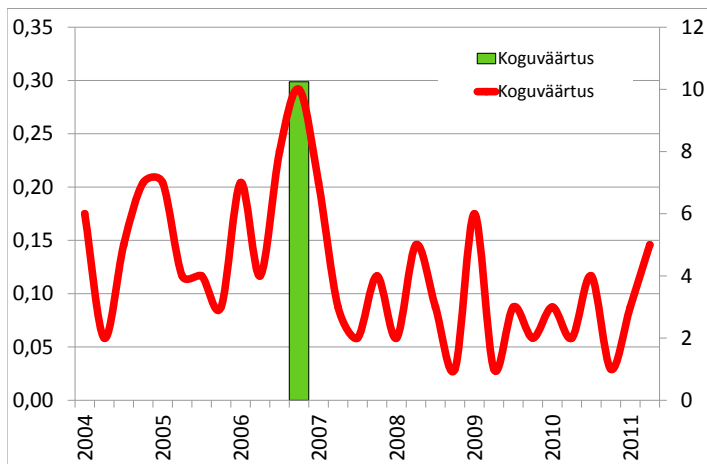
Portaali KV.EE keskmine pakkumishind, eur/m² (vasak telg) ja pakkumiste arv (parem telg)



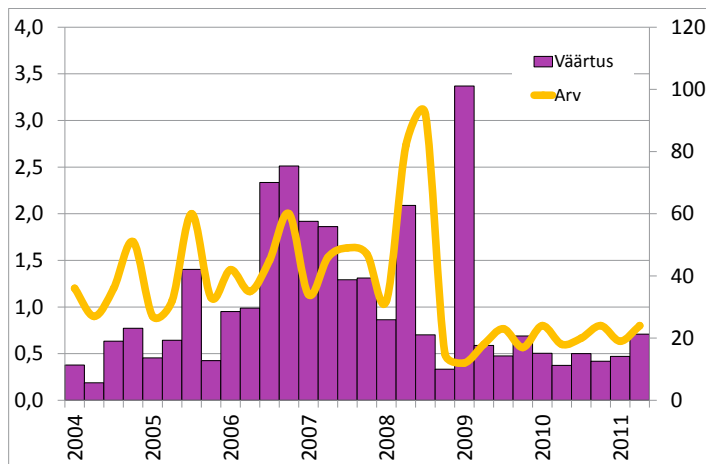
Korteriomanditehingute arv (vasak telg) ja keskmine hind, eur/m² (parem telg)



Korteriomanditehingute koguväärtus (vasak telg) ja keskmine väärtus (parem telg), mln eur



Hoonestatud maa tehingute koguväärtus, mln eur (vasak telg) ja tehingute arv (parem telg)



Kinnisvaratehingute väärtus, mln eur (vasak telg) ja arv (parem telg)



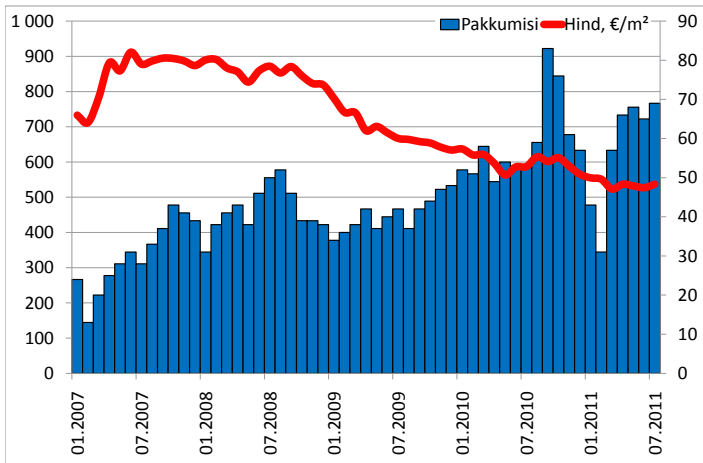
adaur grupp

KINNISVARAKONSULTATSIOONID:
kinnisvaraturu monitooring,
äriplaanid, turundus, analüüsid,
koolitus, ülevaated.

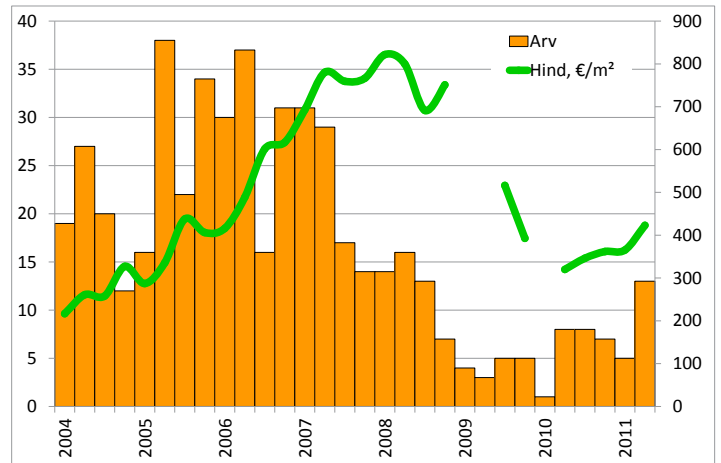
Tõnu Toompark MA
Adaur Grupp OÜ
Juhatuse liige

+372 525 9703
tonu@adaur.ee
www.adaur.ee

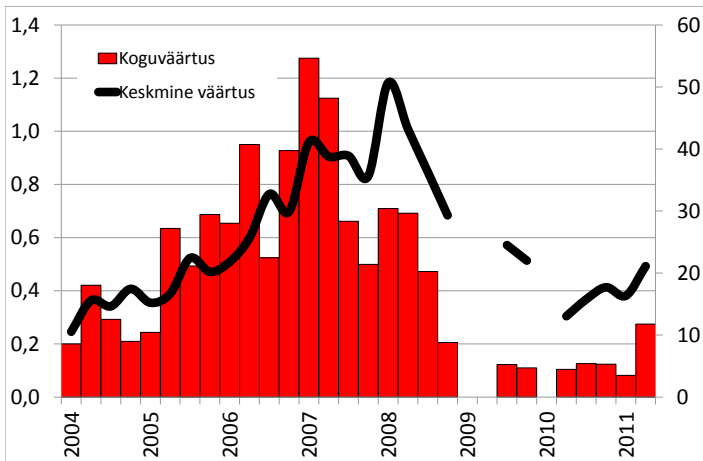
Rapla vald



Portaali KV.EE keskmine pakkumishind, eur/m² (vasak telg) ja pakkumiste arv (parem telg)



Korteriomanditehingute arv (vasak telg) ja keskmine hind, eur/m² (parem telg)



Korteriomanditehingute koguväärtus (vasak telg) ja keskmine väärtus (parem telg), mln eur

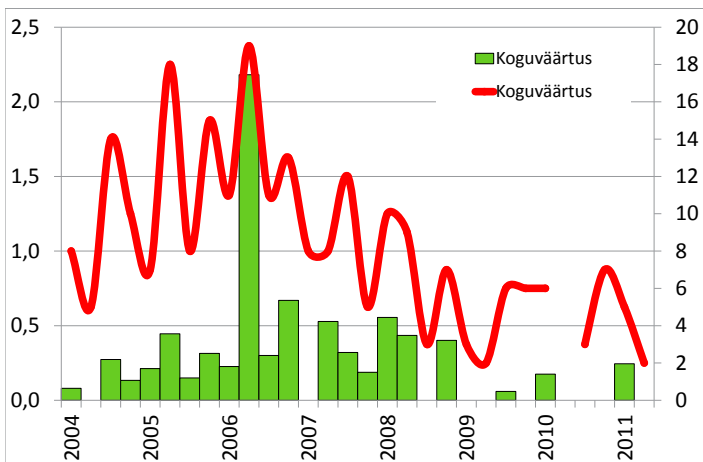


adaur grupp

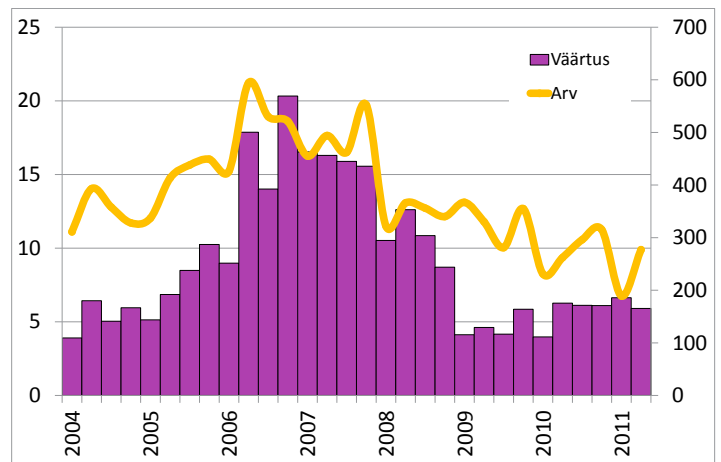
KINNISVARAKONSULTATSIOONID:
kinnisvaraturu monitooring,
äriplaanid, turundus, analüüsid,
koolitus, ülevaated.

Tõnu Toompark MA
Adaur Grupp OÜ
Juhatuse liige

+372 525 9703
tonu@adaur.ee
www.adaur.ee

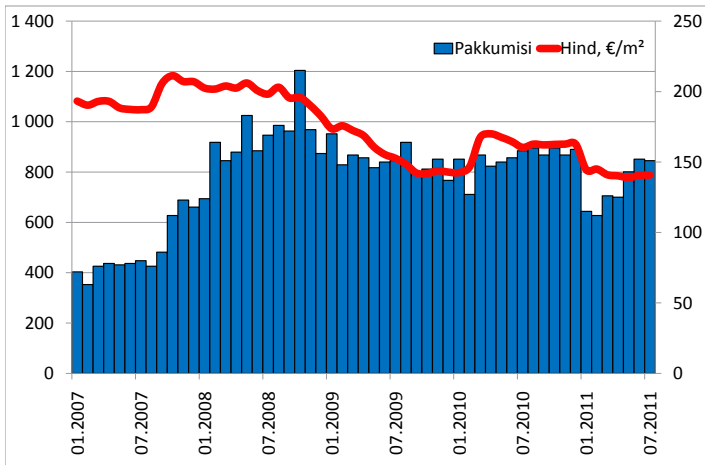


Hoonestatud maa tehingute koguväärtus, mln eur (vasak telg) ja tehingute arv (parem telg)

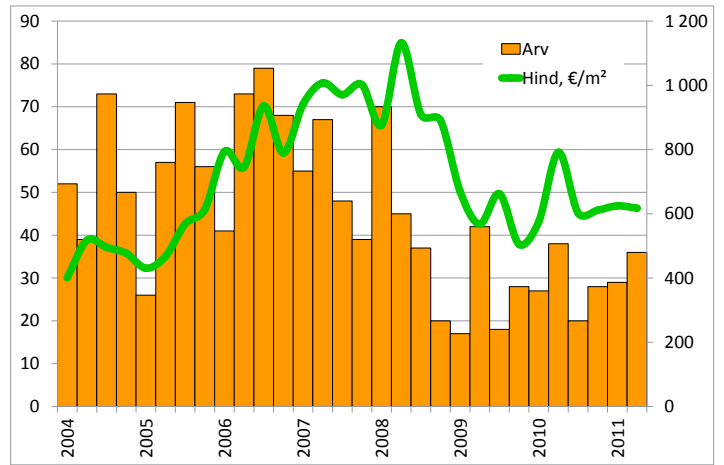


Kinnisvaratehingute väärtus, mln eur (vasak telg) ja arv (parem telg)

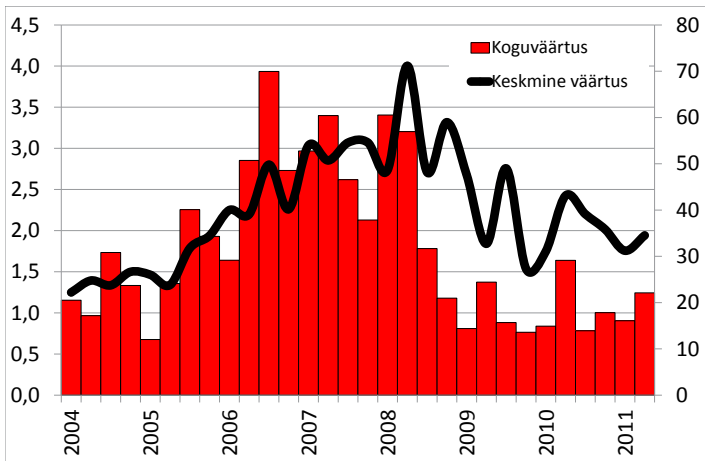
Kuressaare



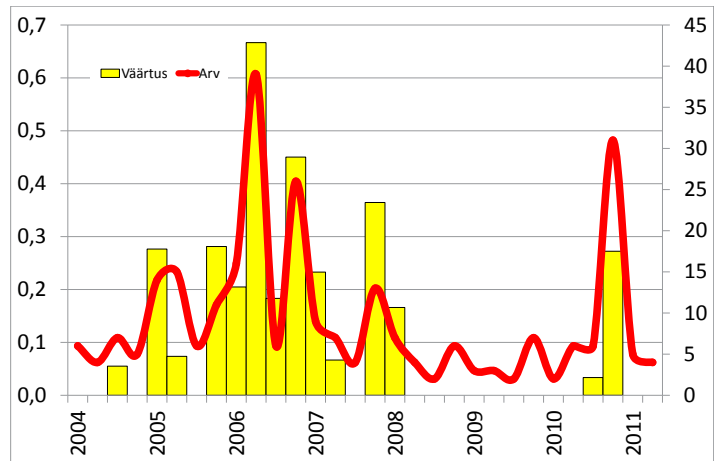
Portaali KV.EE keskmine pakkumishind, eur/m² (vasak telg) ja pakkumiste arv (parem telg)



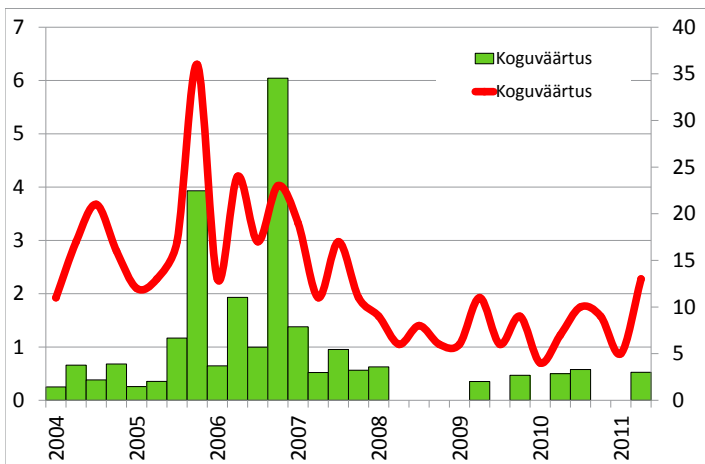
Korteriomanditehingute arv (vasak telg) ja keskmine hind, eur/m² (parem telg)



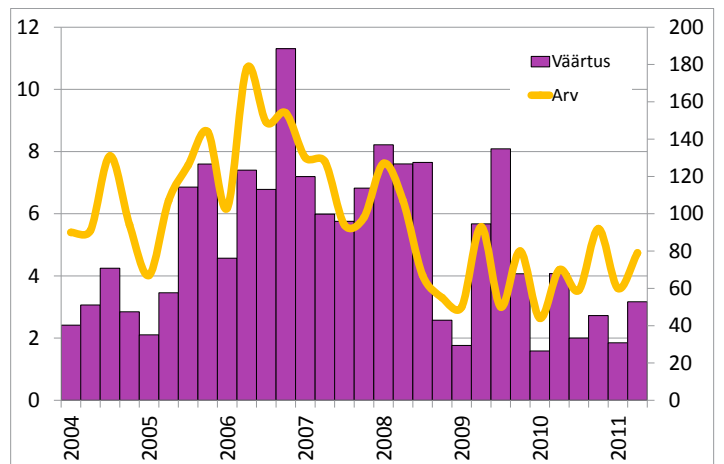
Korteriomanditehingute koguväärtus (vasak telg) ja keskmine väärtus (parem telg), mln eur



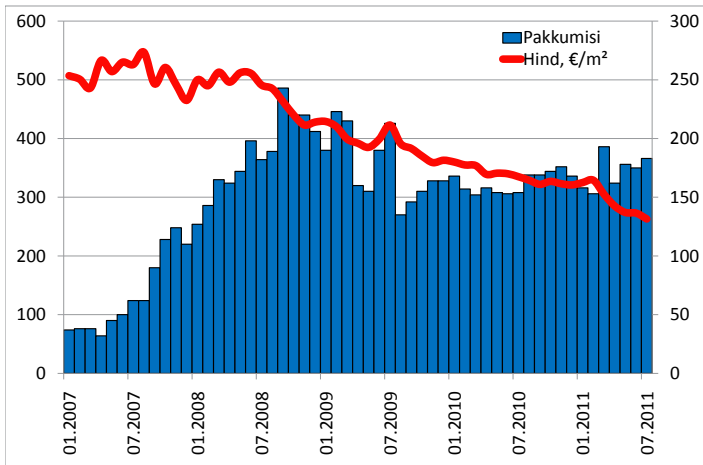
Hoonestamata maa tehingute koguväärtus, mln eur (vasak telg) ja tehingute arv (parem telg)



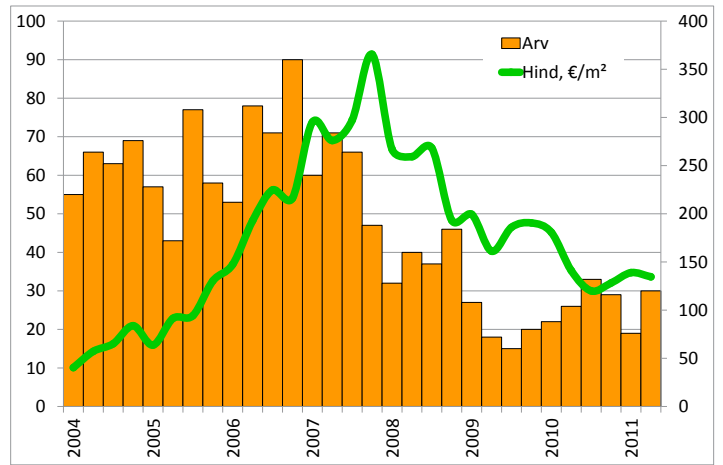
Hoonestatud maa tehingute koguväärtus, mln eur (vasak telg) ja tehingute arv (parem telg)



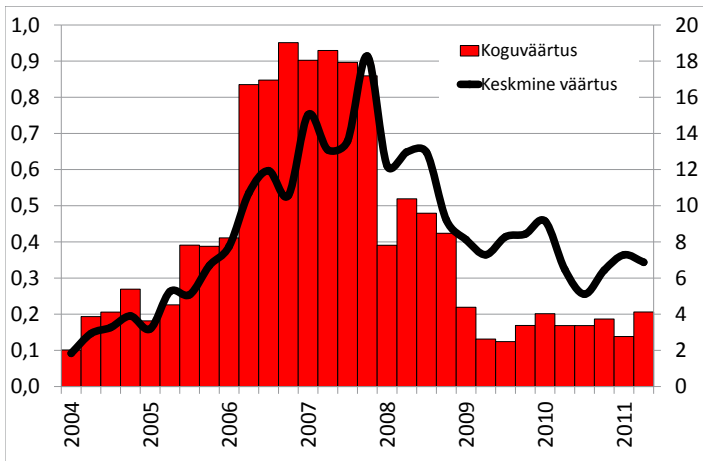
Kinnisvaratehingute väärtus, mln eur (vasak telg) ja arv (parem telg)



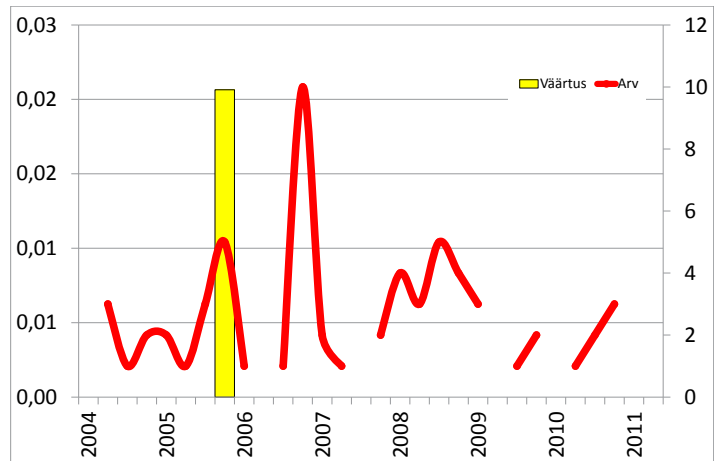
Portaali KV.EE keskmine pakkumishind, eur/m² (vasak telg) ja pakkumiste arv (parem telg)



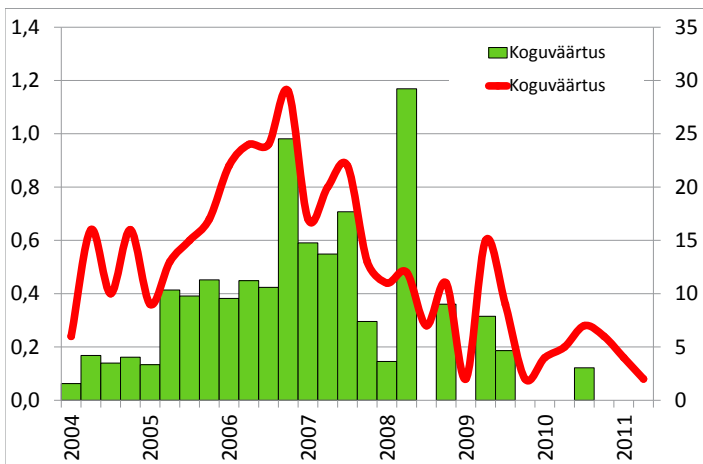
Korteriomanditehingute arv (vasak telg) ja keskmine hind, eur/m² (parem telg)



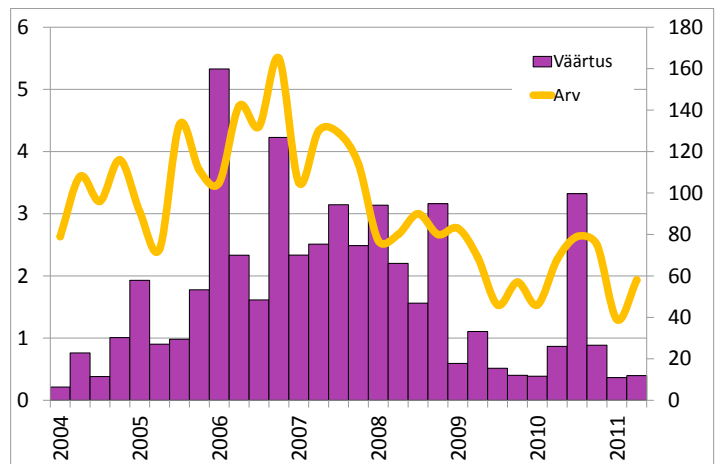
Korteriomanditehingute koguväärtus (vasak telg) ja keskmine väärtus (parem telg), mln eur



Hoonestamata maa tehingute koguväärtus, mln eur (vasak telg) ja tehingute arv (parem telg)

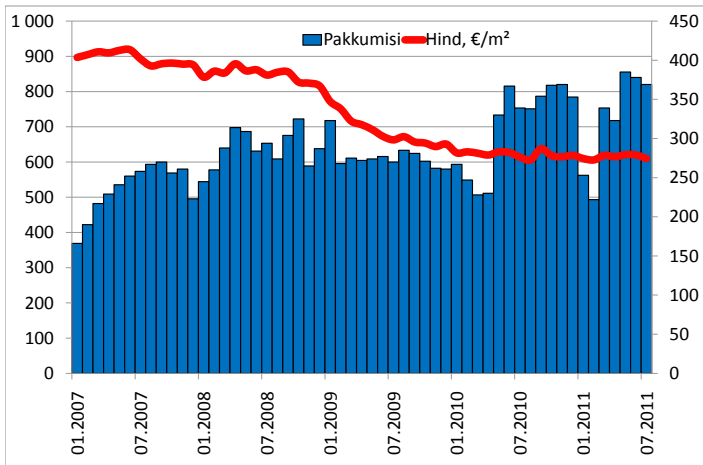


Hoonestatud maa tehingute koguväärtus, mln eur (vasak telg) ja tehingute arv (parem telg)

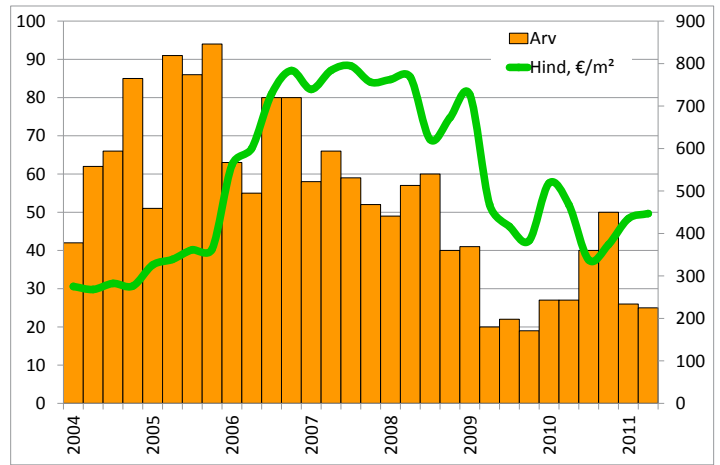


Kinnisvaratehingute väärtus, mln eur (vasak telg) ja arv (parem telg)

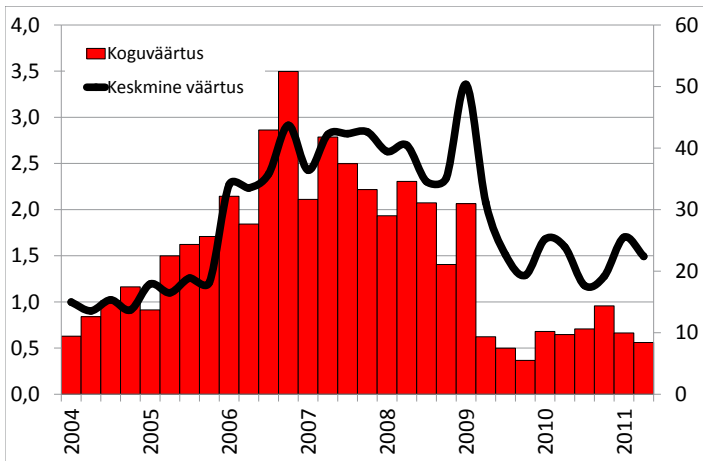
Viljandi



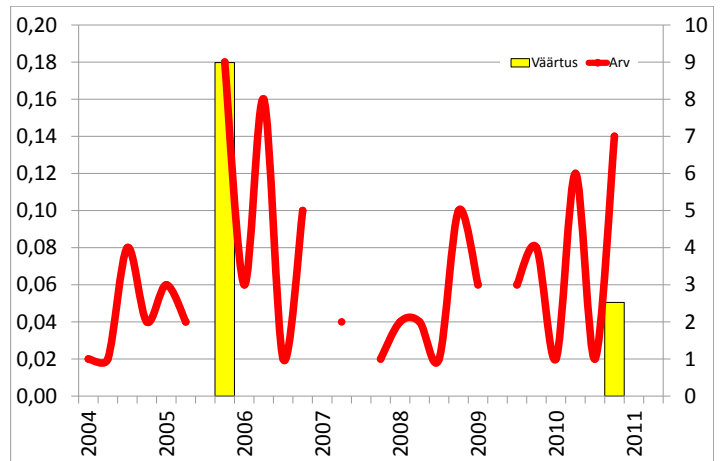
Portaali KV.EE keskmine pakkumishind, eur/m² (vasak telg) ja pakkumiste arv (parem telg)



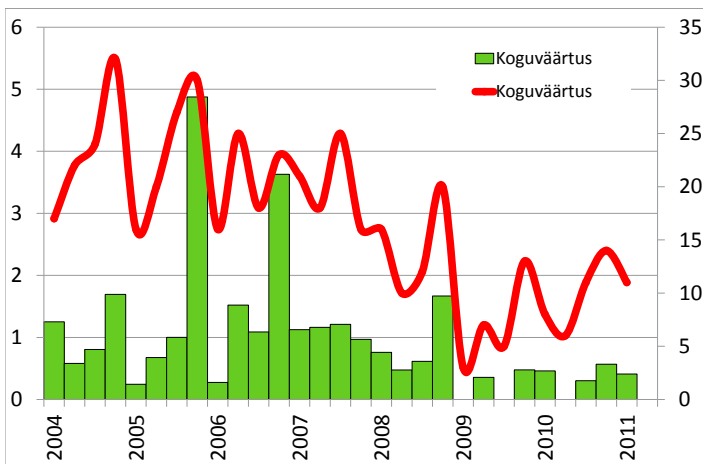
Korteriomanditehingute arv (vasak telg) ja keskmine hind, eur/m² (parem telg)



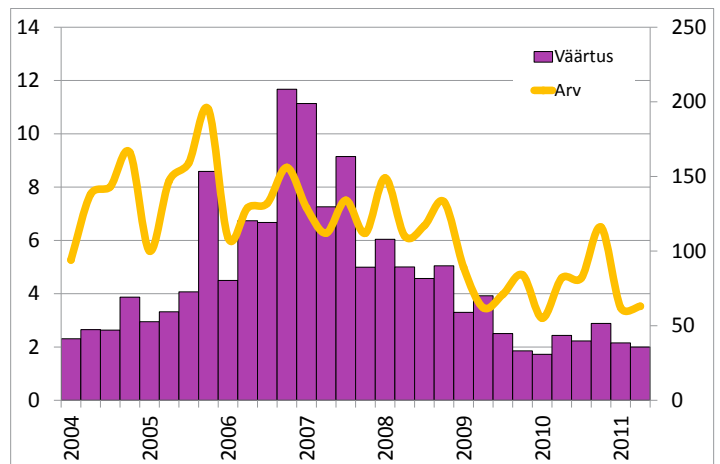
Korteriomanditehingute koguväärtus (vasak telg) ja keskmine väärtus (parem telg), mln eur



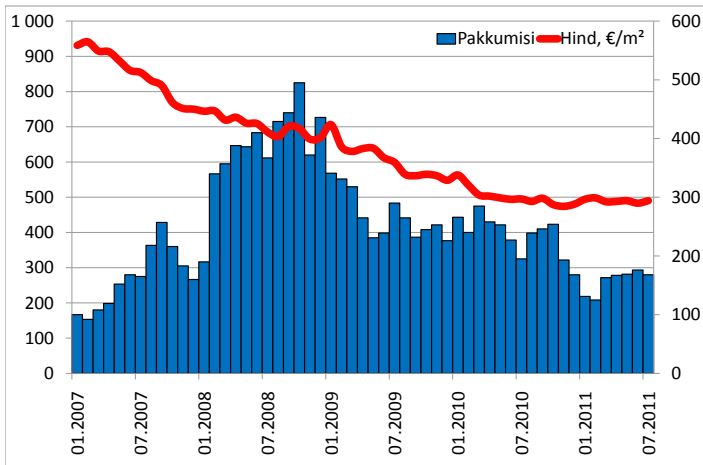
Hoonestamata maa tehingute koguväärtus, mln eur (vasak telg) ja tehingute arv (parem telg)



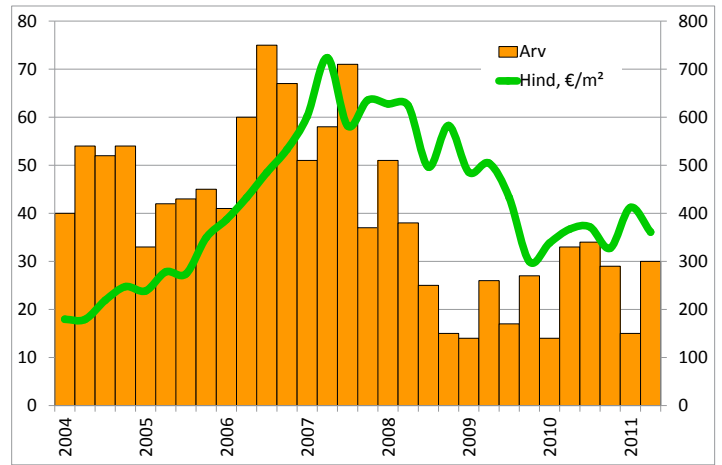
Hoonestatud maa tehingute koguväärtus, mln eur (vasak telg) ja tehingute arv (parem telg)



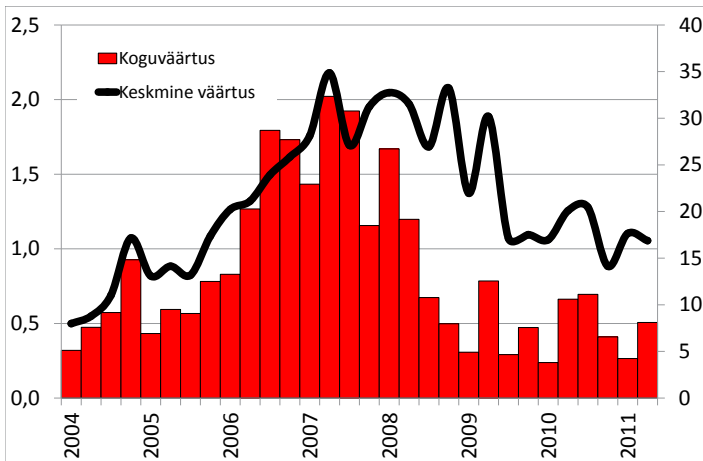
Kinnisvaratehingute väärtus, mln eur (vasak telg) ja arv (parem telg)



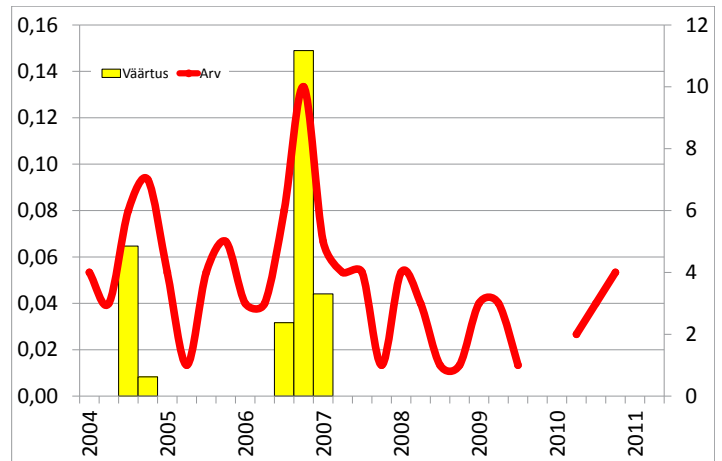
Portaali KV.EE keskmine pakkumishind, eur/m² (vasak telg) ja pakkumiste arv (parem telg)



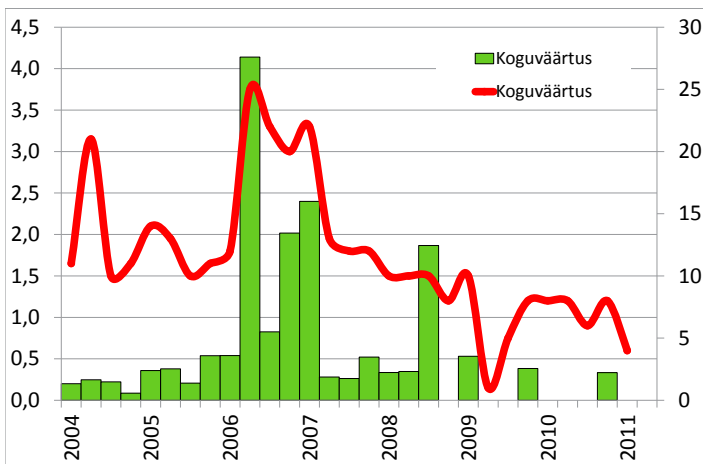
Korteriomanditehingute arv (vasak telg) ja keskmine hind, eur/m² (parem telg)



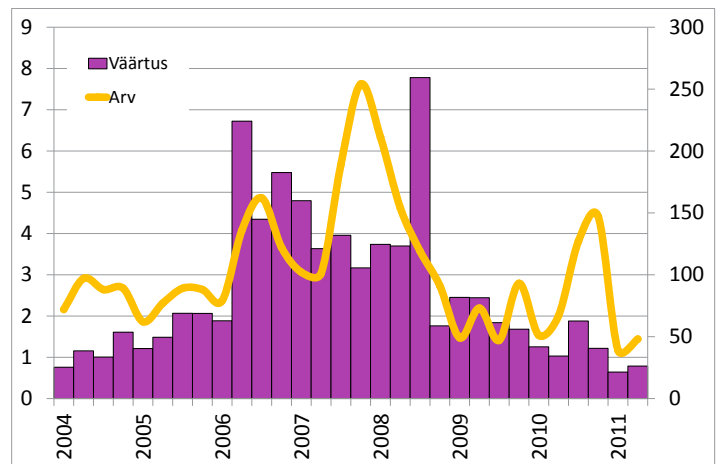
Korteriomanditehingute koguväärtus (vasak telg) ja keskmine väärtus (parem telg), mln eur



Hoonestamata maa tehingute koguväärtus, mln eur (vasak telg) ja tehingute arv (parem telg)



Hoonestatud maa tehingute koguväärtus, mln eur (vasak telg) ja tehingute arv (parem telg)



Kinnisvaratehingute väärtus, mln eur (vasak telg) ja arv (parem telg)

Kinnisvaraportaali KV.EE on tegutsenud alates 1999 aastast. Täna on portaaliga liitunud üle 350 kinnisvarafirma ja ca 1500 maaklerit. Portaal on hetkel üle 42 000 kuulutuse maakleritelt ja omanikelt. Portaali haldab firma Diginet OÜ, mis kuulub Moonfish Media gruppi koos oksjoniportaali Osta.ee, tööportaali Kirka.ee, kuulutusteportaal Hydra.ee ja kuue Leedu portaaliga.

Adaur Grupp OÜ on asutatud 2002. a. Ettevõtte tegeleb kinnisvaraturu monitooringu, prognooside, ülevaadete, analüüside koostamisega, koolituse ja kinnisvara-alaste konsultatsioonidega.

Käesolevas turuülevaates toodud andmete allikaks on Eesti Pank, Eesti Statistikaamet, Maa-Amet, KV.EE.

Käesolev ülevaade on koostatud kinnisvaraportaali KV.EE ja Adaur Grupp OÜ koostöös. Ülevaate koostajad on andnud endast parima, et ülevaates kajastatud info oleks kvaliteetne. Ülevaate koostamisel on kasutatud infoallikaid, mis meie arvates on usaldusväärsed, kuid see ei välista eksimisvõimalust. Seetõttu ei võta ülevaate koostajad endale vastutust ülevaates toodud info kasutamisest tulenevate otsuste või kaudsete kahjude eest.

KV.EE
+372 671 8103
klienditugi@kv.ee
<http://www.kv.ee>

Adaur Grupp OÜ
+372 525 9703
adaur@adaur.ee
<http://www.adaur.ee>
callto://toompark